

Zone étudiée

QP Fourchevieilles Comtadines L'Aygues (QP084012)

Zones de comparaison

Commune 2020 : Orange

EPCI 2015 : CC des Pays de Rhône et Ouvèze

EPCI 2020 : CC du Pays Réuni d'Orange

Emploi

Emploi

		QP	Commune	EPCI 2015	EPCI 2020
Taux d'emploi des 15-64 ans (%) :	Ensemble	46,0	58,4	60,8	61,2
	Femmes	34,6	52,1	54,9	55,2
	Étrangers	39,0	39,8	39,8	42,5
Part des emplois à durée limitée parmi les emplois (%) :	Ensemble	34,2	17,9	15,1	16,0
	Femmes	31,9	19,1	16,2	17,3
	Étrangers	46,9	32,7	28,9	31,1

Source : Insee, Recensement de la Population 2017

Contrats aidés (entrants et reconductions de l'année)

Contrats aidés ¹

	QP	Commune	EPCI 2015	EPCI 2020
Contrats aidés	12	62	168	103
Évolution annuelle (%)	-29,4	-21,5	-14,3	-23,7

¹Les pourcentages sont calculés sur la totalité des entrants et reconductions en contrats aidés en 2020.

Source : ASP, traitements Dares - Insee 2020

En 2020, le total des contrats aidés est toujours en forte baisse, y compris dans les quartiers. De ce fait, les répartitions habituelles par QP ne peuvent être diffusées à cause du secret statistique. Elles sont remplacées par les répartitions suivantes sur l'ensemble des contrats aidés, pour les zones :

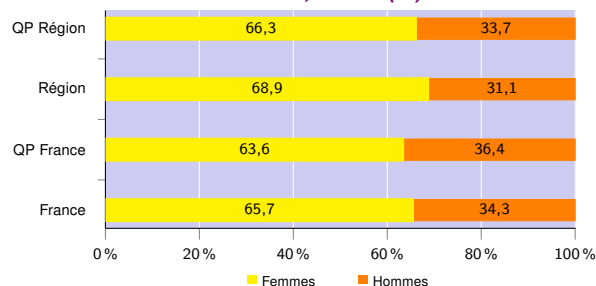
- QP de la région,
- région,
- QP de France métropolitaine et La Réunion,
- France métropolitaine et La Réunion.

Profil des contrats aidés, niveau de formation initiale ² (%)

	QP Région	Région	QP France	France
Inférieur au CAP-BEP	24,4	16,6	27,6	19,8
CAP-BEP	33,4	36,0	37,3	38,8
Bac	23,0	25,9	22,4	25,2
Supérieur au Bac	19,2	21,5	12,7	16,2

Source : ASP, traitements Dares - Insee 2020

Profil des contrats aidés, sexe ² (%)



Source : ASP, traitements Dares - Insee 2020

Profil des contrats aidés, âge ² (%)

	QP Région	Région	QP France	France
Moins de 26 ans	24,6	24,4	24,4	24,7
De 26 à 49 ans	52,2	45,6	51,9	47,4
50 ans ou plus	23,2	30,0	23,7	27,9

Source : ASP, traitements Dares - Insee 2020

Employeurs des contrats aidés ² (%)

	QP Région	Région	QP France	France
Communes, EPCI et autres collectivités	11,0	22,4	23,9	28,8
Associations et autres personnes morales	75,6	63,3	53,0	51,6
Établissements publics	13,4	14,3	23,1	19,6

Source : ASP, traitements Dares - Insee 2020

²Les pourcentages sont calculés sur la totalité des contrats aidés (y compris non précisé et non renseigné), la somme peut donc être différente de 100.

Zone étudiée

QP Fourchevieilles Comtadines L'Aygues (QP084012)

Zones de comparaison

Commune 2020 : Orange

EPCI 2015 : CC des Pays de Rhône et Ouvèze

EPCI 2020 : CC du Pays Réuni d'Orange

Demands d'emploi

Demands d'emploi

	QP			Commune			EPCI 2015			EPCI 2020		
	Total	F	H	Total	F	H	Total	F	H	Total	F	H
Toutes catégories	890	423	467	4 064	2 103	1 961	8 993	4 724	4 269	5 832	3 066	2 766
Catégories ABC	806	372	434	3 678	1 861	1 817	8 097	4 198	3 899	5 259	2 720	2 539
dont bénéficiaires du RSA (%)	35,2	36,6	34,1	24,9	25,2	24,6	22,7	22,4	23,1	22,3	22,0	22,5
Évolution annuelle du nombre d'inscrits en catégories ABC (%)	3,2	6,0	0,9	3,8	2,8	4,9	3,5	1,5	5,7	4,6	2,6	6,7
Catégorie A	529	257	272	2 397	1 179	1 218	5 194	2 605	2 589	3 358	1 681	1 677
Évolution annuelle du nombre d'inscrits en catégorie A (%)	-1,5	-1,2	-1,8	5,3	3,6	6,9	6,1	3,4	9,0	5,9	3,9	7,9

Source : Pôle Emploi-Dares, STMT - Demands d'emploi en fin de mois au 31/12/2020

Demands d'emploi (catégories ABC)

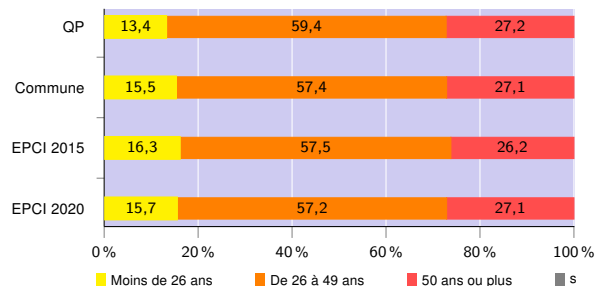
Nationalité³ (%)

	QP	Commune	EPCI 2015	EPCI 2020
Français	61,4	79,7	85,1	83,6
Étrangers	38,6	20,3	14,8	16,4

³Les pourcentages sont calculés sur la totalité des demands d'emploi inscrits en catégories ABC (y compris non précisé et non renseigné), la somme peut donc être différente de 100.

Source : Pôle Emploi-Dares, STMT - Demands d'emploi en fin de mois au 31/12/2020

Âge (%)



Source : Pôle Emploi-Dares, STMT - Demands d'emploi en fin de mois au 31/12/2020

Niveau de formation^{3 et 4} (%)

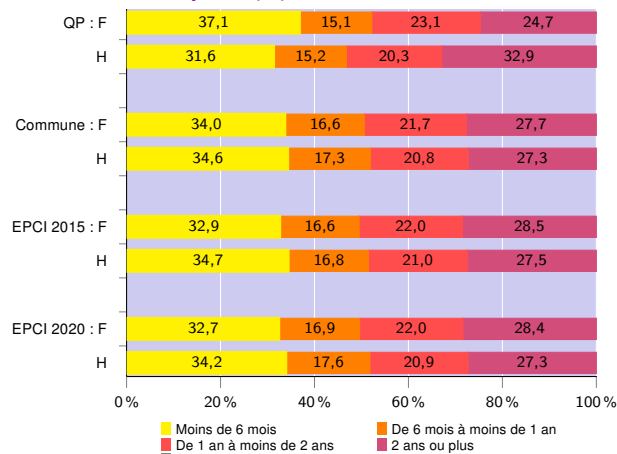
	QP			Commune			EPCI 2015			EPCI 2020		
	Total	F	H	Total	F	H	Total	F	H	Total	F	H
Inférieur au CAP-BEP	32,4	29,3	35,0	20,3	18,4	22,3	18,4	16,3	20,6	18,5	16,7	20,4
CAP-BEP	36,6	31,2	41,3	35,8	31,3	40,3	36,5	32,5	40,7	35,8	31,9	40,0
Bac	18,2	21,5	15,4	22,4	25,0	19,8	23,3	25,8	20,7	23,1	25,2	20,9
Supérieur au Bac	12,8	18,0	8,3	21,5	25,2	17,6	21,7	25,3	17,9	22,6	26,2	18,7

³Les pourcentages sont calculés sur la totalité des demands d'emploi inscrits en catégories ABC (y compris non précisé et non renseigné), la somme peut donc être différente de 100.

⁴La redéfinition en 2019 de la variable "niveau de formation" issue des données de Pôle emploi entraîne une rupture de série entre 2018 et 2019

Source : Pôle Emploi-Dares, STMT - Demands d'emploi en fin de mois au 31/12/2020

Durée d'inscription (%)



Source : Pôle Emploi-Dares, STMT - Demands d'emploi en fin de mois au 31/12/2020

Avertissement : Les indicateurs sur le "niveau de qualification" ne peuvent être diffusés cette année en raison de leur qualité insuffisante.

Signes conventionnels utilisés

s : secret statistique (y compris entre indicateurs et entre zones géographiques)

nd : donnée non disponible, non diffusable ou non significative

/// : donnée non calculable (ex. pas d'EPCI 2015)