

Zone étudiée

QP Quartiers Nord Est (QP084003)

Zones de comparaison

Commune 2022 : Avignon

EPCI 2015 : CA du Grand Avignon (Coga)

EPCI 2022 : CA du Grand Avignon (COGA)

Emploi

Emploi

		QP	Commune	EPCI 2015	EPCI 2022
Taux d'emploi des 15-64 ans (%) :	Ensemble	39,8	51,3	58,7	58,8
	Femmes	33,1	46,4	55,0	55,1
	Étrangers	33,1	35,3	38,7	38,9
Part des emplois à durée limitée parmi les emplois (%) :	Ensemble	29,0	18,8	14,2	14,2
	Femmes	31,2	19,4	15,0	15,0
	Étrangers	40,7	32,7	29,1	28,8

Source : Insee, Recensement de la Population 2019

Contrats aidés (entrants et reconductions de l'année)

Contrats aidés ¹

	QP	Commune	EPCI 2015	EPCI 2022
Contrats aidés	14	250	380	386
Évolution annuelle (%)	-26,3	-20,1	-27,8	-27,9

¹Les pourcentages sont calculés sur la totalité des entrants et reconductions en contrats aidés en 2022.

Source : ASP, traitements Dares - Insee 2022

En raison du nombre de contrats aidés, les répartitions par QP ne peuvent pas être diffusées à cause du secret statistique. Elles sont remplacées par les répartitions suivantes sur l'ensemble des contrats aidés, pour les zones :

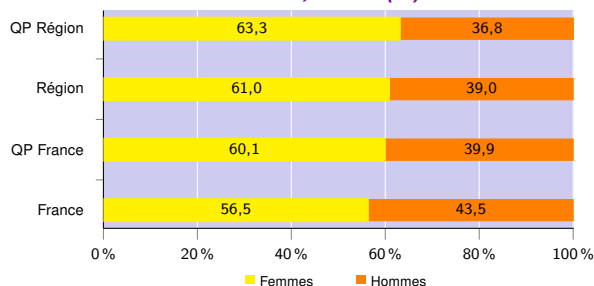
- QP de la région,
- région,
- QP de France hors Mayotte,
- France hors Mayotte.

Profil des contrats aidés, niveau de formation initiale ² (%)

	QP Région	Région	QP France	France
Inférieur au CAP-BEP	25,7	18,5	28,1	19,7
CAP-BEP	32,6	30,0	32,1	31,2
Bac	23,5	29,0	26,1	30,3
Supérieur au Bac	18,2	22,5	13,7	18,8

Source : ASP, traitements Dares - Insee 2022

Profil des contrats aidés, sexe ² (%)



Source : ASP, traitements Dares - Insee 2022

Profil des contrats aidés, âge ² (%)

	QP Région	Région	QP France	France
Moins de 26 ans	39,5	49,0	41,8	52,9
De 26 à 49 ans	40,7	31,4	40,2	30,2
50 ans ou plus	19,8	19,6	18,0	16,9

Source : ASP, traitements Dares - Insee 2022

Employeurs des contrats aidés ² (%)

	QP Région	Région	QP France	France
Communes, EPCI et autres collectivités	8,6	14,8	17,7	19,6
Associations et autres personnes morales	81,2	76,5	60,0	67,2
Établissements publics	10,2	8,7	22,3	13,2

Source : ASP, traitements Dares - Insee 2022

²Les pourcentages sont calculés sur la totalité des contrats aidés (y compris non précisé et non renseigné), la somme peut donc être différente de 100.

Zone étudiée

QP Quartiers Nord Est (QP084003)

Zones de comparaison

Commune 2022 : Avignon

EPCI 2015 : CA du Grand Avignon (Coga)

EPCI 2022 : CA du Grand Avignon (COGA)

Demands d'emploi

Demands d'emploi

	QP			Commune			EPCI 2015			EPCI 2022		
	Total	F	H	Total	F	H	Total	F	H	Total	F	H
Toutes catégories	995	480	515	14 720	6 986	7 734	24 058	11 925	12 133	24 635	12 210	12 425
Catégories ABC	906	435	471	13 145	6 247	6 898	21 173	10 510	10 663	21 686	10 768	10 918
dont bénéficiaires du RSA (%)	37,7	44,6	31,4	29,2	31,7	26,9	25,0	26,4	23,6	24,8	26,2	23,5
Évolution annuelle du nombre d'inscrits en catégories ABC (%)	-1,2	-0,9	-1,5	-0,9	0,6	-2,2	-1,3	-0,8	-1,8	-1,4	-0,9	-1,9
Catégorie A	590	307	283	8 251	3 982	4 269	12 924	6 373	6 551	13 237	6 516	6 721
Évolution annuelle du nombre d'inscrits en catégorie A (%)	-3,6	0,3	-7,5	-2,4	-0,3	-4,2	-3,8	-2,6	-5,0	-3,9	-2,8	-5,0

Source : Pôle Emploi-Dares, STMT - Demands d'emploi en fin de mois au 31/12/2022

Demands d'emploi (catégories ABC)

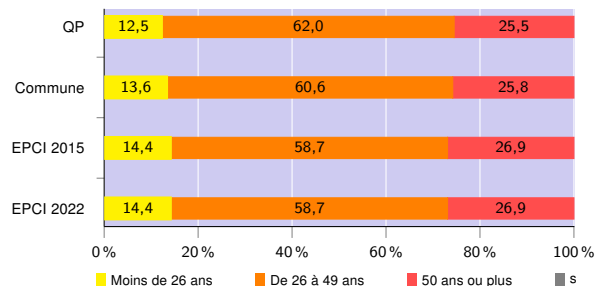
Nationalité³ (%)

	QP	Commune	EPCI 2015	EPCI 2022
Français	56,7	72,5	78,9	79,0
Étrangers	43,3	27,5	21,1	20,9

³Les pourcentages sont calculés sur la totalité des demands d'emploi inscrits en catégories ABC (y compris non précisé et non renseigné), la somme peut donc être différente de 100.

Source : Pôle Emploi-Dares, STMT - Demands d'emploi en fin de mois au 31/12/2022

Âge (%)



Source : Pôle Emploi-Dares, STMT - Demands d'emploi en fin de mois au 31/12/2022

Niveau de formation^{3 et 4} (%)

	QP			Commune			EPCI 2015			EPCI 2022		
	Total	F	H	Total	F	H	Total	F	H	Total	F	H
Inférieur au CAP-BEP	35,0	32,6	37,2	25,0	22,4	27,4	21,1	18,6	23,6	21,2	18,6	23,7
CAP-BEP	32,7	30,4	34,8	28,5	24,9	31,7	29,5	26,1	32,8	29,6	26,1	32,9
Bac	17,9	19,8	16,1	20,8	22,4	19,4	22,0	23,4	20,5	22,0	23,5	20,4
Supérieur au Bac	14,4	17,2	11,9	25,6	30,1	21,5	27,4	31,8	23,0	27,2	31,6	22,9

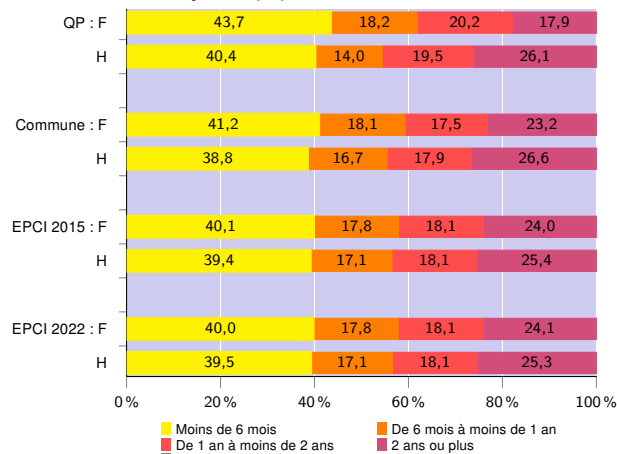
³Les pourcentages sont calculés sur la totalité des demands d'emploi inscrits en catégories ABC (y compris non précisé et non renseigné), la somme peut donc être différente de 100.

⁴La redéfinition en 2019 de la variable "niveau de formation" issue des données de Pôle emploi entraîne une rupture de série entre 2018 et 2019

Source : Pôle Emploi-Dares, STMT - Demands d'emploi en fin de mois au 31/12/2022

Avertissement : Les indicateurs sur le "niveau de qualification" ne peuvent être diffusés cette année en raison de leur qualité insuffisante.

Durée d'inscription (%)



Source : Pôle Emploi-Dares, STMT - Demands d'emploi en fin de mois au 31/12/2022

Signes conventionnels utilisés

s : secret statistique (y compris entre indicateurs et entre zones géographiques)

nd : donnée non disponible, non diffusable ou non significative

/// : donnée non calculable (ex. pas d'EPCI 2015)