

Zone étudiée

QP Quartiers Nord Est (QP084003)

Zones de comparaison

Commune : Avignon

EPCI 2015 : CA du Grand Avignon (Coga)

EPCI 2018 : CA du Grand Avignon (Coga)

Emploi

Emploi

		QP	Commune	EPCI 2015	EPCI 2018
Taux d'emploi des 15-64 ans (%) :	Ensemble	35,9	50,2	57,6	57,7
	Femmes	31,5	46,2	54,2	54,3
	Étrangers	28,0	32,1	35,1	35,3
Part des emplois précaires parmi les emplois (%) :	Ensemble	24,4	18,2	14,0	14,0
	Femmes	22,0	19,1	15,0	15,0
	Étrangers	nd	34,1	28,9	28,6

Sources : Insee, Recensement de la Population 2015, Estimations Démographiques 2015

Contrats aidés (entrants et reconductions de l'année)

Contrats aidés¹

	QP	Commune	EPCI 2015	EPCI 2018
Contrats aidés	28	286	480	500
Évolution annuelle (%)	-41,7	-49,4	-52,7	-52,9

¹Les pourcentages sont calculés sur la totalité des entrants et reconductions en contrats aidés en 2018.

Source : ASP, traitements Dares - Insee 2018

Depuis le 1er janvier 2018, les Parcours Emplois Compétences (PEC) sont amenés à remplacer les anciens contrats aidés. De plus le nombre total de contrats aidés ayant fortement diminué cette année, les répartitions habituelles par QP ne peuvent être diffusées à cause du secret statistique. Elles sont remplacées par les répartitions suivantes sur l'ensemble des contrats aidés, pour les zones :

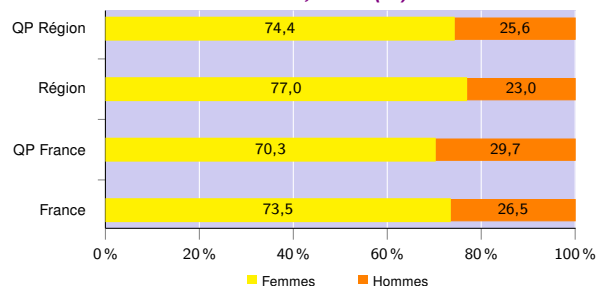
- QP de la région,
- région,
- QP de France métropolitaine et la Réunion,
- France métropolitaine et la Réunion.

Profil des contrats aidés, niveau de formation initiale (%)

	QP Région	Région	QP France	France
Inférieur au CAP-BEP	21,6	14,6	22,9	16,3
CAP-BEP	35,6	35,1	35,8	36,9
Bac	25,1	26,6	25,5	26,5
Supérieur au Bac	17,7	23,7	15,8	20,3

Source : ASP, traitements Dares - Insee 2018

Profil des contrats aidés, sexe (%)



Source : ASP, traitements Dares - Insee 2018

Profil des contrats aidés, âge (%)

	QP Région	Région	QP France	France
Moins de 26 ans	19,4	14,3	19,5	16,2
De 26 à 49 ans	57,8	48,0	56,5	48,9
50 ans et plus	22,8	37,7	24,0	34,9

Source : ASP, traitements Dares - Insee 2018

Employeurs des contrats aidés (%)

	QP Région	Région	QP France	France
Communes, EPCI et autres collectivités	6,7	13,4	16,0	19,7
Associations et autres personnes morales	53,2	45,1	46,0	41,9
Établissements publics	40,1	41,5	38,0	38,4

Source : ASP, traitements Dares - Insee 2018

Zone étudiée

QP Quartiers Nord Est (QP084003)

Zones de comparaison

Commune : Avignon

EPCI 2015 : CA du Grand Avignon (Coga)

EPCI 2018 : CA du Grand Avignon (Coga)

Demands d'emploi

Demands d'emploi

	QP			Commune			EPCI 2015			EPCI 2018		
	Total	F	H	Total	F	H	Total	F	H	Total	F	H
Toutes catégories	1 029	485	544	14 952	6 936	8 016	24 630	12 148	12 482	25 279	12 470	12 809
Catégories ABC	952	448	504	13 648	6 343	7 305	22 210	10 975	11 235	22 782	11 255	11 527
dont bénéficiaires du RSA (%)	32,1	36,2	28,6	24,4	25,5	23,5	20,1	20,3	19,9	19,9	20,1	19,7
Évolution annuelle du nombre d'inscrits en catégorie ABC (%)	2,1	4,4	0,2	1,6	2,5	0,8	2,0	2,4	1,7	2,0	2,3	1,7
Catégorie A	667	323	344	9 348	4 303	5 045	14 748	7 064	7 684	15 124	7 234	7 890
Évolution annuelle du nombre d'inscrits en catégorie A (%)	0,3	1,9	-1,1	1,5	2,7	0,4	2,1	2,5	1,8	2,2	2,6	2,0

Source : Pôle Emploi-Dares, STMT - Demands d'emploi en fin de mois au 31/12/2018

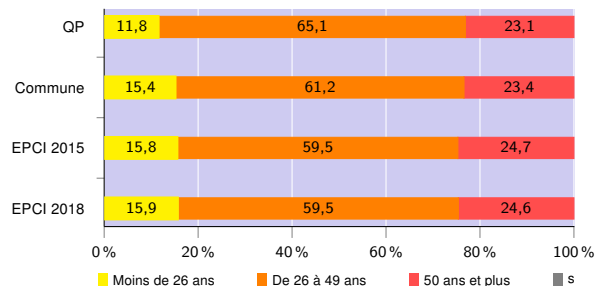
Demands d'emploi (catégories ABC)

Nationalité² (%)

	QP	Commune	EPCI 2015	EPCI 2018
Français	57,8	74,5	81,1	81,2
Étrangers	42,2	25,5	18,9	18,7

Source : Pôle Emploi-Dares, STMT - Demands d'emploi en fin de mois au 31/12/2018

Âge (%)



Source : Pôle Emploi-Dares, STMT - Demands d'emploi en fin de mois au 31/12/2018

Niveau de formation² (%)

	QP			Commune			EPCI 2015			EPCI 2017		
	Total	F	H	Total	F	H	Total	F	H	Total	F	H
Inférieur au CAP-BEP	34,5	32,8	36,0	24,2	21,1	26,9	20,1	17,3	22,8	20,0	17,2	22,6
CAP-BEP	36,8	35,8	37,6	33,9	31,0	36,2	35,7	32,8	38,6	35,9	32,8	39,0
Bac	18,1	18,6	17,7	20,8	22,8	19,1	21,6	23,5	19,8	21,6	23,7	19,7
Supérieur au Bac	10,0	11,6	8,5	20,8	24,7	17,5	22,3	26,1	18,6	22,2	26,0	18,5

Source : Pôle Emploi-Dares, STMT - Demands d'emploi en fin de mois au 31/12/2017

Qualification² (%)

	QP	Commune	EPCI 2015	EPCI 2017
Manoeuvres, ouvriers spécialisés	16,5	11,9	10,6	10,6
Ouvriers qualifiés	14,1	12,6	11,3	11,3
Employés non qualifiés	30,8	25,2	23,2	23,1
Employés qualifiés	34,7	41,0	44,3	44,5
Techniciens, agents de maîtrise, cadres	3,0	8,8	10,2	10,1

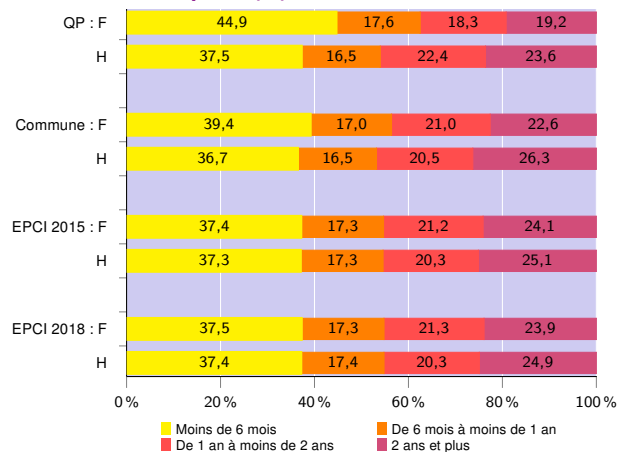
Source : Pôle Emploi-Dares, STMT - Demands d'emploi en fin de mois au 31/12/2017

²Les pourcentages sont calculés sur la totalité des demands d'emploi inscrits en catégories ABC (y compris non précisé et non renseigné, la somme peut donc être différente de 100). Suite à des incidents enregistrés en 2018 sur les variables « niveau de formation » et « niveau de qualification » des données de Pôle emploi, les indicateurs correspondants sont remplacés par ceux de l'année précédente. Se reporter à la fiche version 2018 pour les zones de comparaison.

Signes conventionnels utilisés

s : secret statistique (y compris entre indicateurs et entre zones géographiques)
nd : données non disponibles ou non diffusables (ex. mauvaise qualité de géolocalisation)
/// : absence de résultat due à la nature des choses (ex. pas d'EPCI 2015)

Durée d'inscription (%)



Source : Pôle Emploi-Dares, STMT - Demands d'emploi en fin de mois au 31/12/2018