

Zone étudiée

QP Les Escourtaines (QP013041)

Zones de comparaison

Communes : Marseille, La Penne-sur-Huveaune

EPCI 2015 : CA du Pays d'Aubagne et de l'Etoile (Capae), CU de Marseille Provence Métropole (Mpm)

EPCI 2018 : Métropole d'Aix-Marseille-Provence

Emploi

Emploi

		QP	Commune	EPCI 2015	EPCI 2018
Taux d'emploi des 15-64 ans (%) :	Ensemble	44,4	54,6	56,9	59,0
	Femmes	43,2	52,3	54,4	55,9
	Étrangers	nd	36,7	38,0	39,4
Part des emplois précaires parmi les emplois (%) :	Ensemble	18,4	13,4	12,6	12,7
	Femmes	23,4	13,8	13,2	13,5
	Étrangers	nd	24,4	24,0	24,5

Sources : Insee, Recensement de la Population 2015, Estimations Démographiques 2015

Contrats aidés (entrants et reconductions de l'année)

Contrats aidés¹

	QP	Commune	EPCI 2015	EPCI 2018
Contrats aidés	6	2 936	3 643	5 538
Évolution annuelle (%)	-60,0	-49,3	-50,5	-49,6

¹Les pourcentages sont calculés sur la totalité des entrants et reconductions en contrats aidés en 2018.

Source : ASP, traitements Dares - Insee 2018

Depuis le 1er janvier 2018, les Parcours Emplois Compétences (PEC) sont amenés à remplacer les anciens contrats aidés. De plus le nombre total de contrats aidés ayant fortement diminué cette année, les répartitions habituelles par QP ne peuvent être diffusées à cause du secret statistique. Elles sont remplacées par les répartitions suivantes sur l'ensemble des contrats aidés, pour les zones :

- QP de la région,
- région,
- QP de France métropolitaine et la Réunion,
- France métropolitaine et la Réunion.

Profil des contrats aidés, niveau de formation initiale (%)

	QP Région	Région	QP France	France
Inférieur au CAP-BEP	21,6	14,6	22,9	16,3
CAP-BEP	35,6	35,1	35,8	36,9
Bac	25,1	26,6	25,5	26,5
Supérieur au Bac	17,7	23,7	15,8	20,3

Source : ASP, traitements Dares - Insee 2018

Profil des contrats aidés, sexe (%)



Source : ASP, traitements Dares - Insee 2018

Profil des contrats aidés, âge (%)

	QP Région	Région	QP France	France
Moins de 26 ans	19,4	14,3	19,5	16,2
De 26 à 49 ans	57,8	48,0	56,5	48,9
50 ans et plus	22,8	37,7	24,0	34,9

Source : ASP, traitements Dares - Insee 2018

Employeurs des contrats aidés (%)

	QP Région	Région	QP France	France
Communes, EPCI et autres collectivités	6,7	13,4	16,0	19,7
Associations et autres personnes morales	53,2	45,1	46,0	41,9
Établissements publics	40,1	41,5	38,0	38,4

Source : ASP, traitements Dares - Insee 2018

Demands d'emploi

Demands d'emploi

	QP			Commune			EPCI 2015			EPCI 2018		
	Total	F	H	Total	F	H	Total	F	H	Total	F	H
Toutes catégories	168	81	87	110 155	52 971	57 184	139 771	68 700	71 071	213 396	107 755	105 641
Catégories ABC	151	73	78	100 563	47 935	52 628	126 695	61 920	64 775	192 593	96 964	95 629
dont bénéficiaires du RSA (%)	20,5	23,3	17,9	25,8	24,8	26,8	23,2	22,1	24,3	20,1	19,1	21,1
Évolution annuelle du nombre d'inscrits en catégorie ABC (%)	-1,3	-1,4	-1,3	0,4	1,7	-0,7	0,0	1,3	-1,2	-0,2	1,0	-1,4
Catégorie A	97	43	54	70 229	32 536	37 693	87 182	41 070	46 112	128 285	61 905	66 380
Évolution annuelle du nombre d'inscrits en catégorie A (%)	-7,6	-14,0	-1,8	-0,6	1,1	-2,1	-1,2	0,6	-2,7	-1,6	0,0	-3,0

Source : Pôle Emploi-Dares, STMT - Demands d'emploi en fin de mois au 31/12/2018

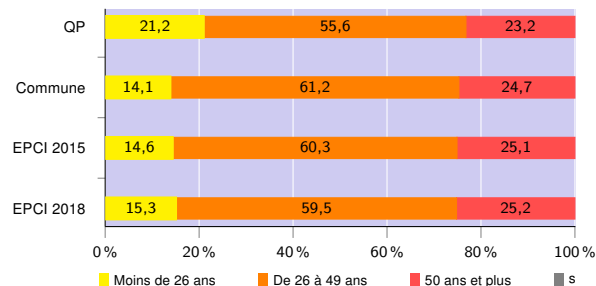
Demands d'emploi (catégories ABC)

Nationalité² (%)

	QP	Commune	EPCI 2015	EPCI 2018
Français	85,4	80,8	83,3	85,2
Étrangers	14,6	19,1	16,6	14,7

Source : Pôle Emploi-Dares, STMT - Demands d'emploi en fin de mois au 31/12/2018

Âge (%)



Source : Pôle Emploi-Dares, STMT - Demands d'emploi en fin de mois au 31/12/2018

Niveau de formation² (%)

	QP			Commune			EPCI 2015			EPCI 2017		
	Total	F	H	Total	F	H	Total	F	H	Total	F	H
Inférieur au CAP-BEP	22,7	25,3	20,2	19,0	16,6	21,2	17,7	15,4	19,9	16,8	14,4	19,3
CAP-BEP	49,4	38,7	59,5	33,1	28,0	37,6	34,1	29,2	38,7	34,5	30,0	38,9
Bac	19,5	26,7	12,7	21,3	23,8	19,2	21,9	24,3	19,5	22,0	24,3	19,6
Supérieur au Bac	7,8	9,3	6,3	26,3	31,3	21,7	26,0	30,8	21,6	26,4	31,0	21,9

Source : Pôle Emploi-Dares, STMT - Demands d'emploi en fin de mois au 31/12/2017

Qualification² (%)

	QP	Commune	EPCI 2015	EPCI 2017
Manoeuvres, ouvriers spécialisés	s	7,1	6,7	7,0
Ouvriers qualifiés	11,7	8,7	8,9	9,2
Employés non qualifiés	28,6	25,4	24,6	22,9
Employés qualifiés	50,0	46,3	47,1	47,1
Techniciens, agents de maîtrise, cadres	s	12,1	12,3	13,4

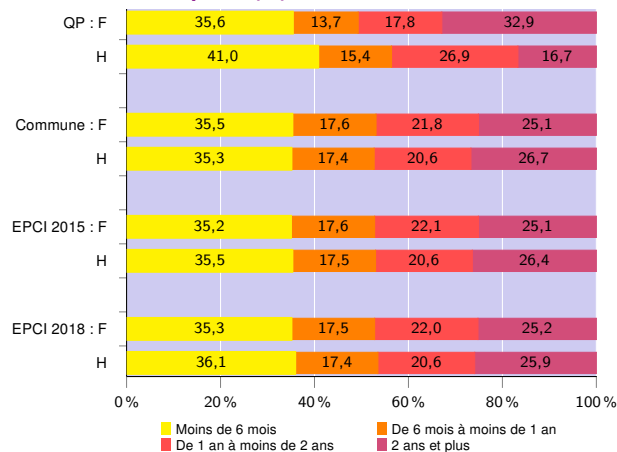
Source : Pôle Emploi-Dares, STMT - Demands d'emploi en fin de mois au 31/12/2017

²Les pourcentages sont calculés sur la totalité des demands d'emploi inscrits en catégories ABC (y compris non précisé et non renseigné, la somme peut donc être différente de 100). Suite à des incidents enregistrés en 2018 sur les variables « niveau de formation » et « niveau de qualification » des données de Pôle emploi, les indicateurs correspondants sont remplacés par ceux de l'année précédente. Se reporter à la fiche version 2018 pour les zones de comparaison.

Signes conventionnels utilisés

s : secret statistique (y compris entre indicateurs et entre zones géographiques)
nd : données non disponibles ou non diffusables (ex. mauvaise qualité de géolocalisation)
/// : absence de résultat due à la nature des choses (ex. pas d'EPCI 2015)

Durée d'inscription (%)



Source : Pôle Emploi-Dares, STMT - Demands d'emploi en fin de mois au 31/12/2018