

Zone étudiée

QP Palais Des Expositions (QP006015)

Zones de comparaison

Commune : Nice

EPCI 2015 : Métropole Nice Côte d'Azur

EPCI 2018 : Métropole Nice Côte d'Azur

Emploi

Emploi

		QP	Commune	EPCI 2015	EPCI 2018
Taux d'emploi des 15-64 ans (%) :	Ensemble	52,3	59,4	62,6	62,6
	Femmes	47,8	56,5	59,5	59,5
	Étrangers	42,1	47,0	49,2	49,2
Part des emplois précaires parmi les emplois (%) :	Ensemble	16,6	12,6	11,7	11,7
	Femmes	nd	12,8	12,4	12,4
	Étrangers	nd	19,1	18,2	18,2

Sources : Insee, Recensement de la Population 2015, Estimations Démographiques 2015

Contrats aidés (entrants et reconductions de l'année)

Contrats aidés¹

	QP	Commune	EPCI 2015	EPCI 2018
Contrats aidés	14	645	983	983
Évolution annuelle (%)	-39,1	-52,5	-52,3	-52,3

¹Les pourcentages sont calculés sur la totalité des entrants et reconductions en contrats aidés en 2018.

Source : ASP, traitements Dares - Insee 2018

Depuis le 1er janvier 2018, les Parcours Emplois Compétences (PEC) sont amenés à remplacer les anciens contrats aidés. De plus le nombre total de contrats aidés ayant fortement diminué cette année, les répartitions habituelles par QP ne peuvent être diffusées à cause du secret statistique. Elles sont remplacées par les répartitions suivantes sur l'ensemble des contrats aidés, pour les zones :

- QP de la région,
- région,
- QP de France métropolitaine et la Réunion,
- France métropolitaine et la Réunion.

Profil des contrats aidés, niveau de formation initiale (%)

	QP Région	Région	QP France	France
Inférieur au CAP-BEP	21,6	14,6	22,9	16,3
CAP-BEP	35,6	35,1	35,8	36,9
Bac	25,1	26,6	25,5	26,5
Supérieur au Bac	17,7	23,7	15,8	20,3

Source : ASP, traitements Dares - Insee 2018

Profil des contrats aidés, sexe (%)



Source : ASP, traitements Dares - Insee 2018

Profil des contrats aidés, âge (%)

	QP Région	Région	QP France	France
Moins de 26 ans	19,4	14,3	19,5	16,2
De 26 à 49 ans	57,8	48,0	56,5	48,9
50 ans et plus	22,8	37,7	24,0	34,9

Source : ASP, traitements Dares - Insee 2018

Employeurs des contrats aidés (%)

	QP Région	Région	QP France	France
Communes, EPCI et autres collectivités	6,7	13,4	16,0	19,7
Associations et autres personnes morales	53,2	45,1	46,0	41,9
Établissements publics	40,1	41,5	38,0	38,4

Source : ASP, traitements Dares - Insee 2018

Zone étudiée

QP Palais Des Expositions (QP006015)

Zones de comparaison

Commune : Nice

EPCI 2015 : Métropole Nice Côte d'Azur

EPCI 2018 : Métropole Nice Côte d'Azur

Demands d'emploi

Demands d'emploi

	QP			Commune			EPCI 2015			EPCI 2018		
	Total	F	H	Total	F	H	Total	F	H	Total	F	H
Toutes catégories	922	256	666	42 668	20 676	21 992	60 434	29 884	30 550	60 434	29 884	30 550
Catégories ABC	863	238	625	38 794	18 748	20 046	54 412	26 905	27 507	54 412	26 905	27 507
dont bénéficiaires du RSA (%)	50,1	43,7	52,5	18,3	17,9	18,6	16,3	15,6	16,8	16,3	15,6	16,8
Évolution annuelle du nombre d'inscrits en catégorie ABC (%)	-3,5	2,1	-5,5	-0,6	0,2	-1,4	-0,5	0,4	-1,3	-0,5	0,4	-1,3
Catégorie A	695	189	506	27 210	12 842	14 368	37 653	17 958	19 695	37 653	17 958	19 695
Évolution annuelle du nombre d'inscrits en catégorie A (%)	-4,5	2,7	-7,0	-1,6	-0,9	-2,2	-1,5	-0,8	-2,1	-1,5	-0,8	-2,1

Source : Pôle Emploi-Dares, STMT - Demands d'emploi en fin de mois au 31/12/2018

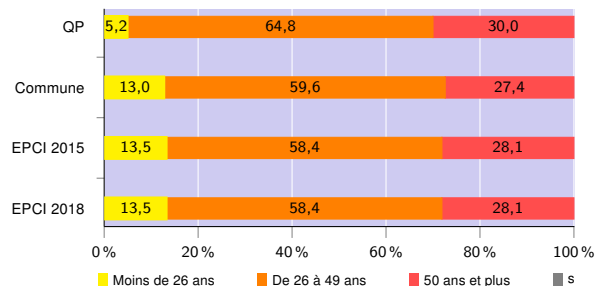
Demands d'emploi (catégories ABC)

Nationalité² (%)

	QP	Commune	EPCI 2015	EPCI 2018
Français	58,4	71,8	76,5	76,5
Étrangers	40,9	28,0	23,3	23,3

Source : Pôle Emploi-Dares, STMT - Demands d'emploi en fin de mois au 31/12/2018

Âge (%)



Source : Pôle Emploi-Dares, STMT - Demands d'emploi en fin de mois au 31/12/2018

Niveau de formation² (%)

	QP			Commune			EPCI 2015			EPCI 2017		
	Total	F	H	Total	F	H	Total	F	H	Total	F	H
Inférieur au CAP-BEP	26,7	23,5	27,8	19,4	16,6	22,0	17,9	15,0	20,6	17,9	15,0	20,6
CAP-BEP	34,6	26,0	37,7	29,0	25,4	32,4	30,7	27,0	34,3	30,7	27,0	34,3
Bac	19,8	20,1	19,6	22,4	23,6	21,4	22,6	24,1	21,2	22,6	24,1	21,2
Supérieur au Bac	18,6	29,5	14,7	28,9	34,1	23,9	28,5	33,6	23,6	28,5	33,6	23,6

Source : Pôle Emploi-Dares, STMT - Demands d'emploi en fin de mois au 31/12/2017

Qualification² (%)

	QP	Commune	EPCI 2015	EPCI 2017
Manoeuvres, ouvriers spécialisés	10,8	4,4	4,2	4,2
Ouvriers qualifiés	12,3	9,5	8,8	8,8
Employés non qualifiés	22,5	19,4	18,7	18,7
Employés qualifiés	48,9	54,8	55,8	55,8
Techniciens, agents de maîtrise, cadres	5,2	11,5	12,1	12,1

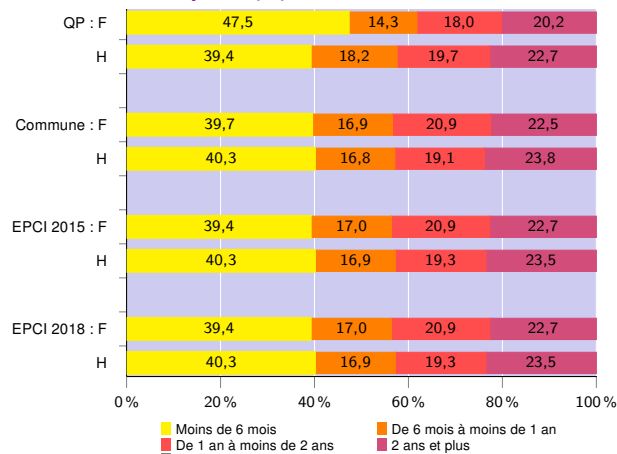
Source : Pôle Emploi-Dares, STMT - Demands d'emploi en fin de mois au 31/12/2017

²Les pourcentages sont calculés sur la totalité des demands d'emploi inscrits en catégories ABC (y compris non précisé et non renseigné, la somme peut donc être différente de 100). Suite à des incidents enregistrés en 2018 sur les variables « niveau de formation » et « niveau de qualification » des données de Pôle emploi, les indicateurs correspondants sont remplacés par ceux de l'année précédente. Se reporter à la fiche version 2018 pour les zones de comparaison.

Signes conventionnels utilisés

s : secret statistique (y compris entre indicateurs et entre zones géographiques)
nd : données non disponibles ou non diffusables (ex. mauvaise qualité de géolocalisation)
/// : absence de résultat due à la nature des choses (ex. pas d'EPCI 2015)

Durée d'inscription (%)



Source : Pôle Emploi-Dares, STMT - Demands d'emploi en fin de mois au 31/12/2018