

Zone étudiée

QP Centre Ville - Pigeonnier (QP004001)

Zones de comparaison

Commune : Digne-les-Bains

EPCI 2015 : CC Asse-Bléone-Verdon

EPCI 2017 : CA Provence-Alpes

Emploi

Emploi

		QP	Commune	EPCI 2015	EPCI 2017
Taux d'emploi des 15-64 ans (%) :	Ensemble	45,9	59,2	61,2	61,9
	Femmes	46,3	56,9	58,4	58,4
	Étrangers	nd	38,1	42,7	48,0
Part des emplois précaires parmi les emplois (%) :	Ensemble	19,2	13,3	13,4	13,9
	Femmes	nd	15,0	15,7	15,7
	Étrangers	nd	25,4	23,8	25,5

Sources : Insee, Recensement de la Population 2010, Estimations Démographiques 2010
Les données des estimations démographiques 2010 seront actualisées avec le RP2015 en 2019.

Contrats aidés (entrants et reconductions de l'année)

Contrats aidés¹

	QP	Commune	EPCI 2015	EPCI 2017
CUI-CIE ² (%)	s	s	5,7	5,6
Dont : CUI-CIE starter (%)	s	s	s	s
CUI-CAE ³ (%)	s	s	78,2	77,6
EAv ⁴ (%)	20,8	s	16,1	16,8
Contrats aidés	24	96	124	268
Évolution annuelle (%)	-14,3	-22,6	-21,5	-25,6

¹Les pourcentages sont calculés sur la totalité des entrants et reconductions en contrats aidés en 2017

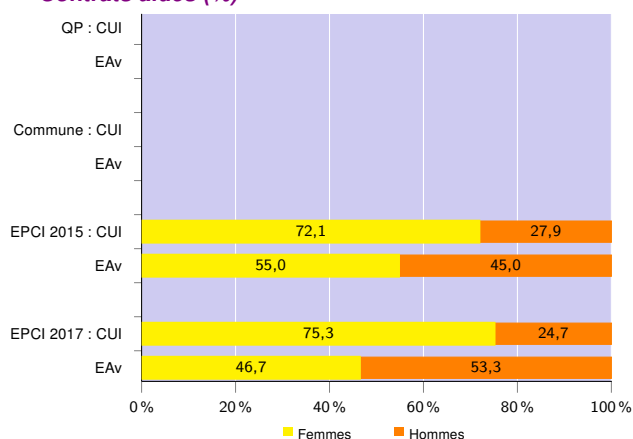
²Contrat Unique d'Insertion - Contrat Initiative Emploi (marchand)

³Contrat Unique d'Insertion - Contrat d'Accompagnement dans l'Emploi (non marchand)

⁴Emploi d'Avenir (marchand et non marchand)

Source : ASP, traitements Dares - Insee 2017

Contrats aidés (%)



Source : ASP, traitements Dares - Insee 2017

Profil des CUI, niveau de formation initiale (%)

	CUI			
	QP	Commune	EPCI 2015	EPCI 2017
Inférieur au CAP-BEP	s	s	8,6	9,4
CAP-BEP	s	s	24,0	34,1
Bac	47,4	s	33,7	33,2
Supérieur au Bac	s	s	33,7	23,3

Source : ASP, traitements Dares - Insee 2017

Profil des EAv, niveau de formation initiale (%)

	EAv			
	QP	Commune	EPCI 2015	EPCI 2017
Inférieur au CAP-BEP	s	s	30,0	28,9
CAP-BEP	s	s	40,0	42,2
Bac et supérieur au Bac	s	s	30,0	28,9

Source : ASP, traitements Dares - Insee 2017

Profil des CUI, âge (%)

	CUI			
	QP	Commune	EPCI 2015	EPCI 2017
Moins de 26 ans	s	s	s	4,9
De 26 à 49 ans	57,9	s	50,0	51,1
50 ans et plus	s	s	s	44,0

Source : ASP, traitements Dares - Insee 2017

Employeurs des contrats aidés non marchands (%)

	CUI-CAE et EAv non marchand		
	Commune	EPCI 2015	EPCI 2017
Communes, EPCI et autres collectivités territoriales	s	s	s
Associations et autres personnes morales	s	s	s
Établissements publics	s	s	s

Source : ASP, traitements Dares - Insee 2017

Zone étudiée

QP Centre Ville - Pigeonnier (QP004001)

Zones de comparaison

Commune : Digne-les-Bains

EPCI 2015 : CC Asse-Bléone-Verdon

EPCI 2017 : CA Provence-Alpes

Demands d'emploi

Demands d'emploi

	QP			Commune			EPCI 2015			EPCI 2017		
	Total	F	H	Total	F	H	Total	F	H	Total	F	H
Toutes catégories	399	178	221	1 913	984	929	2 502	1 285	1 217	5 288	2 706	2 582
Catégories ABC	361	163	198	1 723	873	850	2 258	1 142	1 116	4 774	2 414	2 360
dont bénéficiaires du RSA (%)	38,8	38,7	38,9	22,8	23,3	22,4	19,5	19,9	19,2	16,5	15,8	17,2
Catégorie A	283	121	162	1 196	576	620	1 578	758	820	3 151	1 498	1 653
Évolution annuelle du nombre d'inscrits en catégorie A (%)	-5,1	nd	nd	0,7	nd	nd	0,3	nd	nd	0,8	nd	nd

Source : Pôle Emploi-Dares, STMT - Demands d'emploi en fin de mois au 31/12/2017

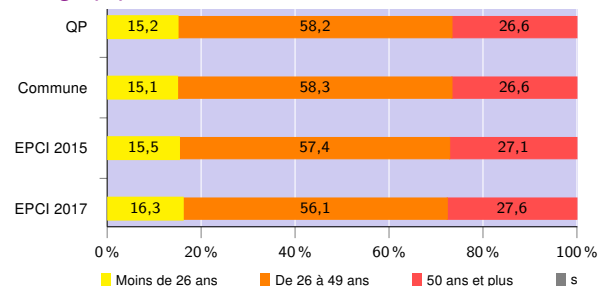
Demands d'emploi (catégories ABC)

Nationalité⁵ (%)

	QP	Commune	EPCI 2015	EPCI 2017
Français	80,9	85,7	86,2	88,2
Étrangers	19,1	14,3	13,8	11,7

Source : Pôle Emploi-Dares, STMT - Demands d'emploi en fin de mois au 31/12/2017

Âge (%)



Source : Pôle Emploi-Dares, STMT - Demands d'emploi en fin de mois au 31/12/2017

Niveau de formation⁵ (%)

	QP			Commune			EPCI 2015			EPCI 2017		
	Total	F	H	Total	F	H	Total	F	H	Total	F	H
Intérieur au CAP-BEP	21,9	25,8	18,7	16,7	18,8	14,6	16,2	17,6	14,9	15,9	15,9	15,9
CAP-BEP	46,8	38,0	54,0	42,6	36,3	48,9	42,2	36,8	47,8	43,5	38,7	48,3
Bac	17,2	19,0	15,7	20,2	22,3	18,0	21,3	23,0	19,4	21,5	24,0	19,0
Supérieur au Bac	14,1	17,2	11,6	20,4	22,5	18,4	20,0	22,2	17,7	18,9	21,2	16,6

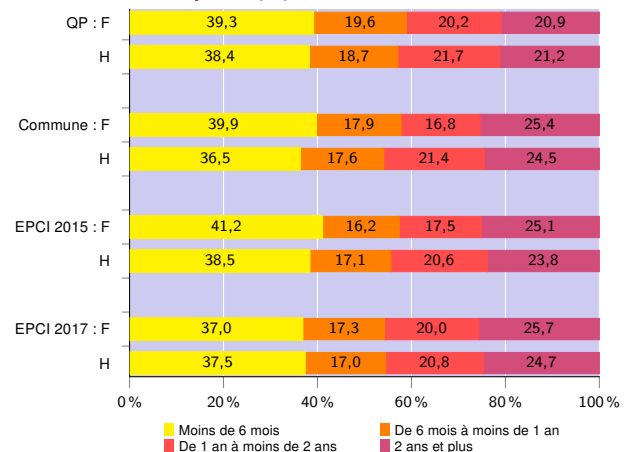
Source : Pôle Emploi-Dares, STMT - Demands d'emploi en fin de mois au 31/12/2017

Qualification⁵ (%)

	QP	Commune	EPCI 2015	EPCI 2017
Manoeuvres, ouvriers spécialisés	9,2	5,6	5,3	7,1
Ouvriers qualifiés	17,7	13,3	12,6	12,6
Employés non qualifiés	25,2	22,9	22,4	21,1
Employés qualifiés	42,1	48,3	49,1	49,0
Techniciens, agents de maîtrise, cadres	5,8	9,8	10,3	10,0

Source : Pôle Emploi-Dares, STMT - Demands d'emploi en fin de mois au 31/12/2017

Durée d'inscription (%)



Source : Pôle Emploi-Dares, STMT - Demands d'emploi en fin de mois au 31/12/2017

Signes conventionnels utilisés

s : secret statistique (y compris entre indicateurs et entre zones géographiques)
nd : données non disponibles ou non diffusables (ex. mauvaise qualité de géolocalisation)
/// : absence de résultat due à la nature des choses (ex. pas d'EPCI 2015)