

Zone étudiée

QP Bois Jolivet - Les Iles - Bellerive (QP074006)

Zones de comparaison

Commune : Bonneville

EPCI 2015 : CC Faucigny-Glières

EPCI 2017 : CC Faucigny-Glières

Emploi

Emploi

		QP	Commune	EPCI 2015	EPCI 2017
Taux d'emploi des 15-64 ans (%) :	Ensemble	50,4	65,9	69,0	69,0
	Femmes	48,3	60,4	63,7	63,7
	Étrangers	43,4	52,5	57,8	57,8
Part des emplois précaires parmi les emplois (%) :	Ensemble	24,2	15,5	12,9	12,9
	Femmes	26,6	20,0	15,9	15,9
	Étrangers	35,5	24,5	16,3	16,3

Sources : Insee, Recensement de la Population 2010, Estimations Démographiques 2010
Les données des estimations démographiques 2010 seront actualisées avec le RP2015 en 2019.

Contrats aidés (entrants et reconductions de l'année)

Contrats aidés¹

	QP	Commune	EPCI 2015	EPCI 2017
CUI-CIE ² (%)	s	s	15,7	15,7
Dont : CUI-CIE starter (%)	s	s	s	s
CUI-CAE ³ (%)	s	s	68,6	68,6
EAv ⁴ (%)	s	s	15,7	15,7
Contrats aidés	9	30	51	51
Évolution annuelle (%)	-43,8	-51,6	-50,0	-50,0

¹Les pourcentages sont calculés sur la totalité des entrants et reconductions en contrats aidés en 2017

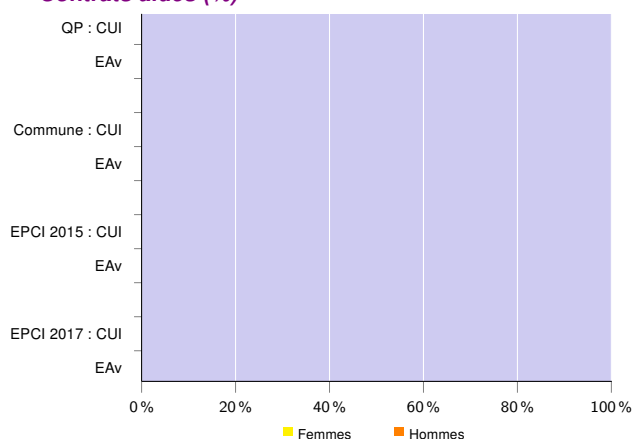
²Contrat Unique d'Insertion - Contrat Initiative Emploi (marchand)

³Contrat Unique d'Insertion - Contrat d'Accompagnement dans l'Emploi (non marchand)

⁴Emploi d'Avenir (marchand et non marchand)

Source : ASP, traitements Dares - Insee 2017

Contrats aidés (%)



Source : ASP, traitements Dares - Insee 2017

Profil des CUI, niveau de formation initiale (%)

	CUI			
	QP	Commune	EPCI 2015	EPCI 2017
Inférieur au CAP-BEP	s	s	13,9	13,9
CAP-BEP	s	s	39,5	39,5
Bac	s	s	32,6	32,6
Supérieur au Bac	s	s	14,0	14,0

Source : ASP, traitements Dares - Insee 2017

Profil des EAv, niveau de formation initiale (%)

	EAv			
	QP	Commune	EPCI 2015	EPCI 2017
Inférieur au CAP-BEP	s	s	s	s
CAP-BEP	s	s	s	s
Bac et supérieur au Bac	s	s	s	s

Source : ASP, traitements Dares - Insee 2017

Profil des CUI, âge (%)

	CUI			
	QP	Commune	EPCI 2015	EPCI 2017
Moins de 26 ans	s	s	11,6	11,6
De 26 à 49 ans	s	s	41,9	41,9
50 ans et plus	s	s	46,5	46,5

Source : ASP, traitements Dares - Insee 2017

Employeurs des contrats aidés non marchands (%)

	CUI-CAE et EAv non marchand		
	Commune	EPCI 2015	EPCI 2017
Communes, EPCI et autres collectivités territoriales	s	s	s
Associations et autres personnes morales	s	s	s
Établissements publics	s	s	s

Source : ASP, traitements Dares - Insee 2017

Demands d'emploi

Demands d'emploi

	QP			Commune			EPCI 2015			EPCI 2017		
	Total	F	H	Total	F	H	Total	F	H	Total	F	H
Toutes catégories	290	145	145	1 205	617	588	2 251	1 186	1 065	2 251	1 186	1 065
Catégories ABC	261	130	131	1 082	555	527	2 004	1 061	943	2 004	1 061	943
dont bénéficiaires du RSA (%)	9,6	7,7	11,5	7,1	7,0	7,2	5,3	5,1	5,6	5,3	5,1	5,6
Catégorie A	149	70	79	632	305	327	1 133	545	588	1 133	545	588
Évolution annuelle du nombre d'inscrits en catégorie A (%)	-10,2	nd	nd	-11,2	nd	nd	-9,4	nd	nd	-9,4	nd	nd

Source : Pôle Emploi-Dares, STMT - Demands d'emploi en fin de mois au 31/12/2017

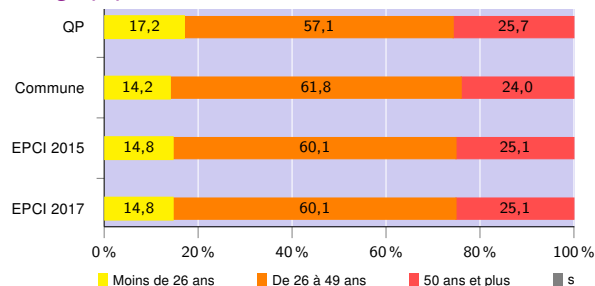
Demands d'emploi (catégories ABC)

Nationalité⁵ (%)

	QP	Commune	EPCI 2015	EPCI 2017
Français	69,0	83,0	85,7	85,7
Étrangers	31,0	16,9	14,3	14,3

Source : Pôle Emploi-Dares, STMT - Demands d'emploi en fin de mois au 31/12/2017

Âge (%)



Source : Pôle Emploi-Dares, STMT - Demands d'emploi en fin de mois au 31/12/2017

Niveau de formation⁵ (%)

	QP			Commune			EPCI 2015			EPCI 2017		
	Total	F	H	Total	F	H	Total	F	H	Total	F	H
Inférieur au CAP-BEP	34,5	35,4	33,6	21,8	22,4	21,3	19,8	21,3	18,0	19,8	21,3	18,0
CAP-BEP	35,6	27,7	43,5	38,6	33,5	44,0	37,7	33,8	42,1	37,7	33,8	42,1
Bac	16,5	16,1	16,8	20,3	22,2	18,4	21,3	22,4	20,1	21,3	22,4	20,1
Supérieur au Bac	13,4	20,8	6,1	19,0	21,4	16,3	20,9	22,1	19,5	20,9	22,1	19,5

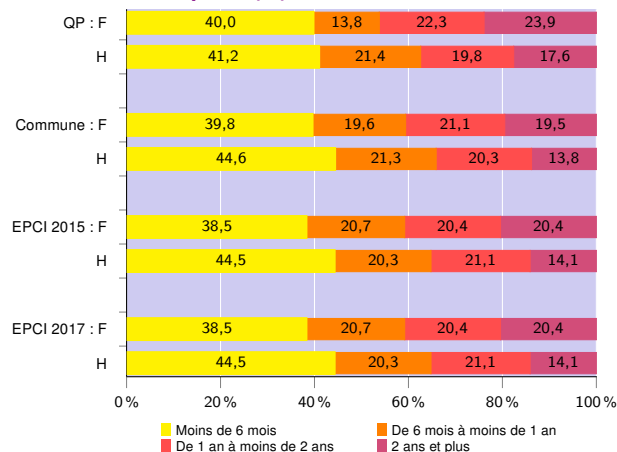
Source : Pôle Emploi-Dares, STMT - Demands d'emploi en fin de mois au 31/12/2017

Qualification⁵ (%)

	QP	Commune	EPCI 2015	EPCI 2017
Manoeuvres, ouvriers spécialisés	30,7	17,3	15,2	15,2
Ouvriers qualifiés	s	17,9	16,7	16,7
Employés non qualifiés	21,1	20,6	19,2	19,2
Employés qualifiés	28,4	35,3	38,0	38,0
Techniciens, agents de maîtrise, cadres	s	8,6	10,6	10,6

Source : Pôle Emploi-Dares, STMT - Demands d'emploi en fin de mois au 31/12/2017

Durée d'inscription (%)



Source : Pôle Emploi-Dares, STMT - Demands d'emploi en fin de mois au 31/12/2017

⁵Les pourcentages sont calculés sur la totalité des demands d'emploi inscrits en catégories ABC (y compris non précisé et non renseigné, la somme peut donc être différente de 100).

Signes conventionnels utilisés

s : secret statistique (y compris entre indicateurs et entre zones géographiques)
nd : données non disponibles ou non diffusables (ex. mauvaise qualité de géolocalisation)
/// : absence de résultat due à la nature des choses (ex. pas d'EPCI 2015)