

## Premier degré

### Écoles

	QP	Commune	EPCI 2015	EPCI 2017
Nombre d'écoles maternelles <sup>1</sup>	3	82	219	219
<i>dont en Rep</i>	0	13	32	32
<i>dont en Rep+</i>	3	12	41	41
<i>dont privées</i>	0	0	0	0
Nombre d'écoles élémentaires <sup>1</sup>	4	157	425	425
<i>dont en Rep</i>	0	17	51	51
<i>dont en Rep+</i>	4	21	54	54
<i>dont privées</i>	0	45	101	101

<sup>1</sup>Les écoles concernées par le QP sont celles situées dans ou à moins de 100 mètres du QP  
 Note de lecture : 82 écoles maternelles sont situées dans les communes dans lesquelles se situe le QP.  
 Source : Insee - Base Permanente des Équipements - 2015 (traitements à partir de la Base Centrale des Établissements de la Depp)

### Écoliers (lieu où est située l'école)

	QP	Commune	EPCI 2015	EPCI 2017
Nombre d'écoliers	2 035	57 735	148 532	148 532
<i>dont en école maternelle<sup>2</sup></i>	758	13 112	34 429	34 429
<i>dont moins de 3 ans</i>	113	1 116	2 788	2 788

<sup>2</sup>Les écoles maternelles n'ont que des élèves de niveau maternelle, les écoles élémentaires ont des élèves de niveau élémentaire mais peuvent aussi avoir des élèves de niveau maternelle. Les effectifs maternelle ne sont donc pas complètement exhaustifs (il s'agit uniquement des élèves scolarisés dans une école « strictement » maternelle).  
 Note de lecture : 57 735 écoliers sont scolarisés dans une école située dans les communes dans lesquelles se situe le QP. Parmi ces élèves, 13 112 fréquentent une école maternelle.  
 Source : Ministère de l'Éducation Nationale, Depp - 2015

## Second degré : les formations au collège

### Établissements

	QP	Commune	EPCI 2015	EPCI 2017
Nombre de collèges <sup>3</sup>	3	51	117	117
<i>dont en Rep</i>	1	6	14	14
<i>dont en Rep+</i>	1	5	14	14
<i>dont privées</i>	1	22	39	39

<sup>3</sup>Les collèges concernés par le QP sont ceux situés dans ou à moins de 300 mètres du QP.  
 Note de lecture : 51 collèges sont situés dans les communes dans lesquelles se situe le QP.  
 Source : Insee - Base Permanente des Équipements - 2015 (traitements à partir de la Base Centrale des établissements de la Depp)

### Élèves (lieu de résidence de l'élève)

	QP	Commune	EPCI 2015	EPCI 2017
Nombre d'élèves scolarisés dans une formation au collège	715	23 240	63 590	63 590
<i>dont filles</i>	329	11 440	31 138	31 138
<i>dont boursiers</i>	92	3 524	8 848	8 848
<i>dont en Rep</i>	137	2 868	7 099	7 099
<i>dont en Rep+</i>	400	2 691	7 286	7 286
<i>dont en établissement privé</i>	122	7 882	21 159	21 159
<i>dont SEGPA, ULIS, UPE2A, 3<sup>e</sup> prépa-pro</i>	57	972	2 759	2 759

Note de lecture : À la rentrée 2015, 23 240 élèves inscrits dans une formation de niveau collège résident dans les communes dans lesquelles se situe le QP.  
 Source : Ministère de l'Éducation Nationale, Depp - 2015

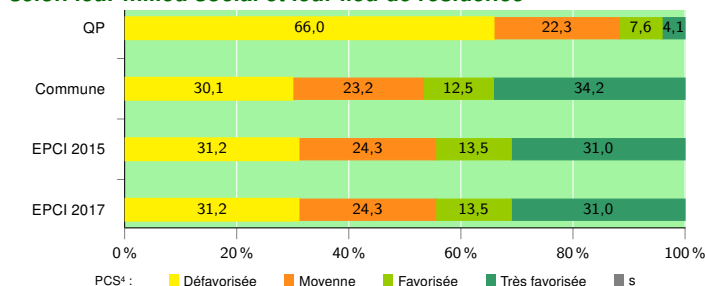
Les deux tableaux suivants concernent les collégiens hors SEGPA, ULIS, UPE2A et troisième préparatoire aux formations professionnelles

### Retard scolaire dans les formations collège (lieu de résidence de l'élève)

	QP	Commune	EPCI 2015	EPCI 2017
Taux de retard à l'entrée en 6 <sup>e</sup> (%)	21,0	11,3	11,1	11,1
Taux de retard des filles, parmi les filles à l'entrée en 6 <sup>e</sup> (%)	15,1	10,5	10,2	10,2
Taux de retard à l'entrée en 3 <sup>e</sup> (%)	31,7	14,9	15,2	15,2
Taux de retard des filles, parmi les filles à l'entrée en 3 <sup>e</sup> (%)	21,7	12,6	13,2	13,2

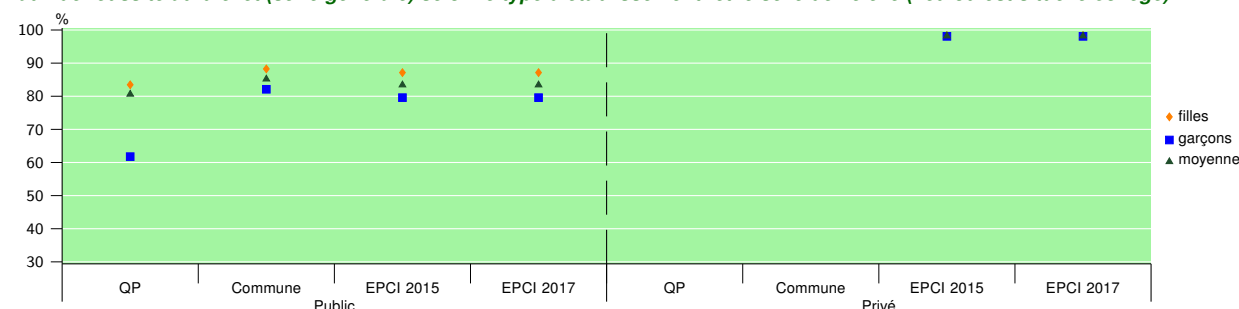
Note de lecture : À la rentrée 2015, parmi l'ensemble des collégiens résidant dans les communes dans lesquelles se situe le QP (hors SEGPA, ULIS, UPE2A, 3<sup>e</sup> prépa-pro), 11,3 % sont en retard à l'entrée en sixième. Pour les seules collégiennes de ces communes, le taux de retard est 10,5 %.  
 Source : Ministère de l'Éducation Nationale, Depp - 2015

### Répartition des élèves inscrits dans une formation au collège selon leur milieu social et leur lieu de résidence



<sup>4</sup>La PCS désigne la nomenclature des professions et catégories socioprofessionnelles.  
 Note de lecture : À la rentrée 2015, parmi l'ensemble des collégiens résidant dans les communes dans lesquelles se situe le QP (hors SEGPA, ULIS, UPE2A, 3<sup>e</sup> prépa-pro), 30,1 % sont issus d'un milieu social défavorisé.  
 Source : Ministère de l'Éducation Nationale, Depp - 2015

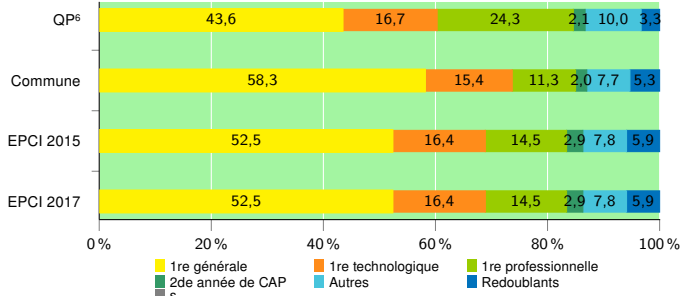
### Taux de réussite au brevet (série générale) selon le type d'établissement<sup>5</sup> et le sexe de l'élève (lieu où est situé le collège)



<sup>5</sup>Les collèges concernés par le QP sont ceux situés dans ou à moins de 300 mètres du QP.  
 Note de lecture : À la session 2016, le taux de réussite au DNB est de 85,2 % pour les collèges publics situés dans les communes dans lesquelles se situe le QP.  
 Source : Ministère de l'Éducation Nationale, Depp - 2015

## Second degré : parcours à l'issue du collège

### Orientation des élèves scolarisés deux ans après la troisième (lieu où est situé l'établissement de scolarisation en troisième)



<sup>6</sup>Note de lecture : 58,3 % des élèves qui sont scolarisés en troisième à la rentrée 2013 au sein d'un collège situé dans les communes dans lesquelles se situe le QP se retrouvent en première générale à la rentrée 2015.  
 Source : Ministère de l'Éducation Nationale, Depp - 2015

### Scolarisation (lieu de résidence)

	QP	Commune	EPCI 2015	EPCI 2017
Part des 16 à 24 ans non scolarisés <sup>5</sup> (%)	42,0	25,7	30,2	30,2

<sup>5</sup>Pour des raisons liées aux estimations du recensement à l'infra-communal, seule la tranche d'âge 16-24 ans est disponible. En cela, l'indicateur diffère de celui habituellement utilisé par la Depp pour le calcul des non scolarisés (16-25 ans).

Note de lecture : Parmi les jeunes de 16 à 24 ans résidant dans les communes, 25,7 % sont non scolarisés.  
 Source : Insee, Recensement de la Population 2010, Estimation démographiques 2010

### Centre de formation d'apprentis (CFA)

	Commune	EPCI 2015	EPCI 2017
Nombre de centres de formation d'apprentis (y compris agriculture)	17	30	30
dont privés	16	25	25

Note de lecture : Les communes dans lesquelles se situe le QP comptent 17 CFA.  
 Source : Insee - Base Permanente des Équipements - 2015

## Second degré : les formations au lycée

### Établissements

	Commune	EPCI 2015	EPCI 2017
Nombre de lycées	72	119	119
Nombre de lycées d'enseignement général et technologique <sup>7</sup>	44	67	67
dont privés	26	36	36
Nombre de lycées d'enseignement professionnel	28	52	52
dont privés	19	27	27

<sup>7</sup>Les lycées généraux et technologiques incluent les lycées polyvalents  
 Note de lecture : Les communes dans lesquelles se situe le QP comptent 72 lycée(s) d'enseignement général et technologique.  
 Source : Insee - Base Permanente des Équipements - 2015 (traitements à partir de la Base Centrale des Établissements de la Depp)

### Élèves (lieu de résidence de l'élève)

	QP	Commune	EPCI 2015	EPCI 2017
Élèves scolarisés dans une formation générale ou technologique des lycées	223	12 597	33 106	33 106
dont filles	115	6 600	17 488	17 488
dont boursiers	85	1 513	3 504	3 504
dont en établissement privé	52	4 198	10 880	10 880
Nombre d'élèves scolarisés dans une formation professionnelle des lycées	184	3 129	9 088	9 088
dont filles	70	1 323	3 880	3 880

Note de lecture : Parmi les élèves résidant dans les communes dans lesquelles se situe le QP, 12 597 sont scolarisés dans une formation générale et technologique en lycée.  
 Source : Ministère de l'Éducation Nationale, Depp - 2015

### Retard scolaire dans les formations générales ou technologiques en lycées (lieu de résidence de l'élève)

	QP	Commune	EPCI 2015	EPCI 2017
Taux de retard à l'entrée en 2 <sup>de</sup> (%)	20,3	11,1	10,9	10,9
Taux de retard des filles, parmi les filles à l'entrée en 2 <sup>de</sup> (%)	22,0	10,3	10,1	10,1
Taux de retard à l'entrée en terminale (%)	41,2	24,0	24,3	24,3
Taux de retard des filles, parmi les filles à l'entrée en 2 <sup>de</sup> (%)	35,3	21,4	22,3	22,3

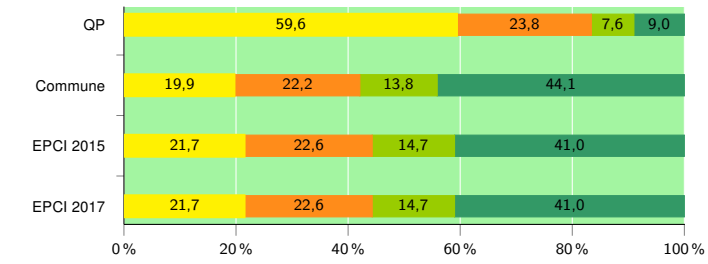
Note de lecture : Parmi les élèves résidant dans les communes dans lesquelles se situe le QP, 11,1 % sont en retard à l'entrée en seconde générale et technologique.  
 Source : Ministère de l'Éducation Nationale, Depp - 2015

### Retard scolaire dans les formations professionnelles en lycées (lieu de résidence de l'élève)

	QP	Commune	EPCI 2015	EPCI 2017
Taux de retard à l'entrée en 2 <sup>de</sup> (%)	69,0	60,2	57,8	57,8
Taux de retard des filles, parmi les filles à l'entrée en 2 <sup>de</sup> (%)	68,0	62,8	59,4	59,4
Taux de retard à l'entrée en terminale (%)	73,7	71,1	67,8	67,8
Taux de retard des filles, parmi les filles à l'entrée en 2 <sup>de</sup> (%)	72,4	71,5	71,1	71,1

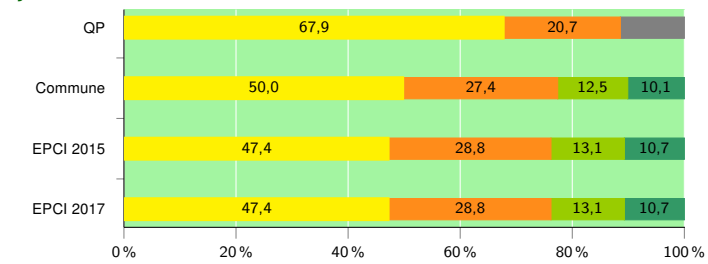
Note de lecture : Parmi les élèves résidant dans les communes dans lesquelles se situe le QP, 60,2 % sont en retard à l'entrée en seconde professionnelle.  
 Source : Ministère de l'Éducation Nationale, Depp - 2015

### Répartition des élèves inscrits dans une formation générale ou technologique des lycées selon leur milieu social et leur lieu de résidence



PCS<sup>1</sup> : Défavorisée Moyenne Favorisée Très favorisée s  
 Note de lecture : Dans les communes dans lesquelles se situe le QP, 19,9 % des élèves scolarisés dans une formation générale et technologique en lycée sont enfants d'ouvriers ou d'inactifs (PCS défavorisée).  
 Source : Ministère de l'Éducation Nationale, Depp - 2015

### Répartition des élèves inscrits dans une formation professionnelle des lycées selon leur milieu social et leur lieu de résidence



PCS<sup>1</sup> : Défavorisée Moyenne Favorisée Très favorisée s  
 Note de lecture : Dans les communes dans lesquelles se situe le QP, 50,0 % des élèves scolarisés dans une formation générale et technologique en lycée sont enfants d'ouvriers ou d'inactifs (PCS défavorisée).  
 Source : Ministère de l'Éducation Nationale, Depp - 2015

**Signes conventionnels utilisés**  
 s : secret statistique (y compris entre indicateurs et entre zones géographiques)  
 nd : données non disponibles ou non diffusables (ex. mauvaise qualité de géolocalisation)  
 /// : absence de résultat due à la nature des choses (ex. pas d'EPCI 2015)