

Zone étudiée

QP Bel Air (QP069031)

Zones de comparaison

Commune 2019 : Saint-Priest

EPCI 2015 : Métropole de LYON

EPCI 2019 : Métropole de Lyon

Emploi

Emploi

		QP	Commune	EPCI 2015	EPCI 2019
Taux d'emploi des 15-64 ans (%) :	Ensemble	44,2	63,4	62,7	62,7
	Femmes	40,2	58,8	59,5	59,5
	Étrangers	36,0	45,8	47,7	47,7
Part des emplois précaires parmi les emplois (%) :	Ensemble	20,3	12,1	14,7	14,7
	Femmes	24,1	12,8	15,7	15,7
	Étrangers	30,0	20,5	23,7	23,7

Sources : Insee, Recensement de la Population 2016, Estimations Démographiques 2016

Contrats aidés (entrants et reconductions de l'année)

Contrats aidés¹

	QP	Commune	EPCI 2015	EPCI 2019
Contrats aidés	17	61	1 420	1 420
Évolution annuelle (%)	-32,0	-33,0	-41,0	-41,0

¹Les pourcentages sont calculés sur la totalité des entrants et reconductions en contrats aidés en 2019.

Source : ASP, traitements Dares - Insee 2019

Depuis le 1er janvier 2018, les contrats aidés sont transformés en parcours emploi compétence (PEC). En 2019, le total des contrats aidés est toujours en forte baisse, y compris dans les quartiers. De ce fait, les répartitions habituelles par QP ne peuvent être diffusées à cause du secret statistique. Elles sont remplacées par les répartitions suivantes sur l'ensemble des contrats aidés, pour les zones :

- QP de la région,
- région,
- QP de France métropolitaine et La Réunion,
- France métropolitaine et La Réunion.

Profil des contrats aidés, niveau de formation initiale (%)

	QP Région	Région	QP France	France
Inférieur au CAP-BEP	23,5	14,4	25,7	18,4
CAP-BEP	32,3	35,1	37,1	38,1
Bac	28,3	28,9	23,8	25,8
Supérieur au Bac	15,9	21,6	13,4	17,7

Source : ASP, traitements Dares - Insee 2019

Profil des contrats aidés, sexe (%)



Source : ASP, traitements Dares - Insee 2019

Profil des contrats aidés, âge (%)

	QP Région	Région	QP France	France
Moins de 26 ans	25,0	21,7	21,6	20,4
De 26 à 49 ans	54,3	48,5	54,8	49,7
50 ans et plus	20,7	29,8	23,6	29,9

Source : ASP, traitements Dares - Insee 2019

Employeurs des contrats aidés (%)

	QP Région	Région	QP France	France
Communes, EPCI et autres collectivités	20,7	19,8	20,0	25,0
Associations et autres personnes morales	50,6	45,2	50,8	47,5
Établissements publics	28,7	35,0	29,2	27,5

Source : ASP, traitements Dares - Insee 2019

Zone étudiée

QP Bel Air (QP069031)

Zones de comparaison

Commune 2019 : Saint-Priest

EPCI 2015 : Métropole de LYON

EPCI 2019 : Métropole de Lyon

Tous les chiffres et leur documentation disponibles sur insee.fr

Fiche mise à jour le 05/03/2021
Version : 2020

Demands d'emploi

Demands d'emploi

	QP			Commune			EPCI 2015			EPCI 2019		
	Total	F	H	Total	F	H	Total	F	H	Total	F	H
Toutes catégories	946	467	479	5 084	2 592	2 492	140 871	69 605	71 266	140 871	69 605	71 266
Catégories ABC	863	421	442	4 530	2 340	2 190	126 449	62 855	63 594	126 449	62 855	63 594
dont bénéficiaires du RSA (%)	25,6	27,3	24,0	17,6	16,0	19,3	18,1	17,0	19,1	18,1	17,0	19,1
Évolution annuelle du nombre d'inscrits en catégories ABC (%)	-6,1	-6,8	-5,4	-1,2	1,5	-4,0	-1,9	-1,2	-2,6	-1,9	-1,2	-2,6
Catégorie A	543	274	269	2 778	1 434	1 344	77 758	37 478	40 280	77 758	37 478	40 280
Évolution annuelle du nombre d'inscrits en catégorie A (%)	-13,4	-10,7	-15,9	-1,1	3,8	-5,8	-2,2	-1,1	-3,2	-2,2	-1,1	-3,2

Source : Pôle Emploi-Dares, STMT - Demands d'emploi en fin de mois au 31/12/2019

Demands d'emploi (catégories ABC)

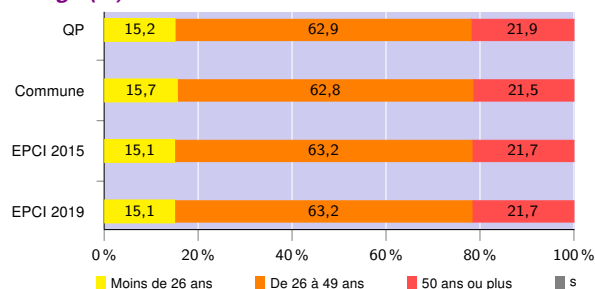
Nationalité² (%)

	QP	Commune	EPCI 2015	EPCI 2019
Français	68,1	77,7	79,8	79,8
Étrangers	31,5	22,1	20,1	20,1

²Les pourcentages sont calculés sur la totalité des demands d'emploi inscrits en catégories ABC (y compris non précisé et non renseigné, la somme peut donc être différente de 100).

Source : Pôle Emploi-Dares, STMT - Demands d'emploi en fin de mois au 31/12/2019

Âge (%)



Source : Pôle Emploi-Dares, STMT - Demands d'emploi en fin de mois au 31/12/2019

Niveau de formation² et ³ (%)

	QP			Commune			EPCI 2015			EPCI 2019		
	Total	F	H	Total	F	H	Total	F	H	Total	F	H
Inférieur au CAP-BEP	23,2	23,8	22,6	16,1	15,0	17,2	12,2	11,0	13,3	12,2	11,0	13,3
CAP-BEP	35,1	28,5	41,4	31,8	26,2	37,8	25,0	20,7	29,3	25,0	20,7	29,3
Bac	22,1	25,4	19,0	24,0	25,4	22,5	21,3	21,5	21,1	21,3	21,5	21,1
Supérieur au Bac	19,6	22,3	17,0	28,1	33,4	22,5	41,4	46,7	36,2	41,4	46,7	36,2

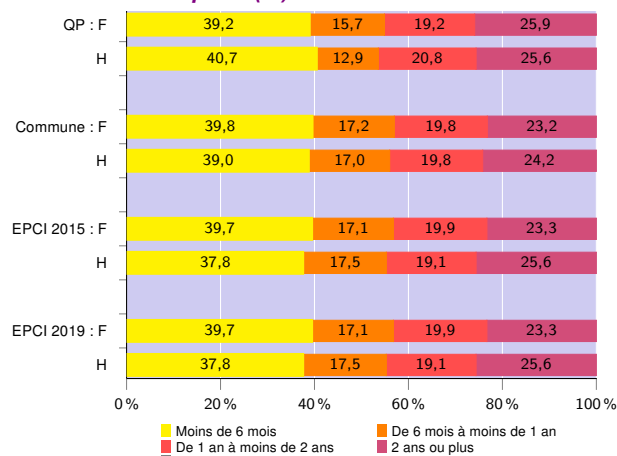
²Les pourcentages sont calculés sur la totalité des demands d'emploi inscrits en catégories ABC (y compris non précisé et non renseigné, la somme peut donc être différente de 100).

³La redéfinition de la variable "niveau de formation" issue des données de Pôle emploi 2019 entraîne une rupture de série par rapport aux millésimes précédents

Source : Pôle Emploi-Dares, STMT - Demands d'emploi en fin de mois au 31/12/2019

Avertissement : Les indicateurs sur le "niveau de qualification" ne peuvent être diffusés cette année en raison de leur qualité insuffisante.

Durée d'inscription (%)



Source : Pôle Emploi-Dares, STMT - Demands d'emploi en fin de mois au 31/12/2019

Signes conventionnels utilisés

s : secret statistique (y compris entre indicateurs et entre zones géographiques)
nd : donnée non disponible ou non diffusable (ex. mauvaise qualité de géolocalisation)
/// : donnée non calculable (ex. pas d'EPCI 2015)