

Zone étudiée

QP Cantepau (QP081006)

Zones de comparaison

Commune : Albi

EPCI 2015 : CA de l'Albigeois (C2a)

EPCI 2017 : CA de l'Albigeois (C2a)

Emploi

Emploi

		QP	Commune	EPCI 2015	EPCI 2017
Taux d'emploi des 15-64 ans (%) :	Ensemble	30,6	55,0	59,2	59,2
	Femmes	28,2	53,3	57,2	57,2
	Étrangers	30,2	41,0	42,3	42,3
Part des emplois précaires parmi les emplois (%) :	Ensemble	38,2	17,3	14,2	14,2
	Femmes	nd	18,2	15,0	15,0
	Étrangers	nd	35,1	30,2	30,2

Sources : Insee, Recensement de la Population 2010, Estimations Démographiques 2010

Les données des estimations démographiques 2010 seront actualisées avec le RP2015 en 2019.

Contrats aidés (entrants et reconductions de l'année)

Contrats aidés¹

	QP	Commune	EPCI 2015	EPCI 2017
CUI-CIE ² (%)	s	7,6	8,0	8,0
Dont : CUI-CIE starter (%)	s	s	s	s
CUI-CAE ³ (%)	s	73,0	76,7	76,7
EAv ⁴ (%)	s	19,4	15,3	15,3
Contrats aidés	11	196	314	314
Évolution annuelle (%)	-38,9	-42,0	-41,4	-41,4

¹Les pourcentages sont calculés sur la totalité des entrants et reconductions en contrats aidés en 2017

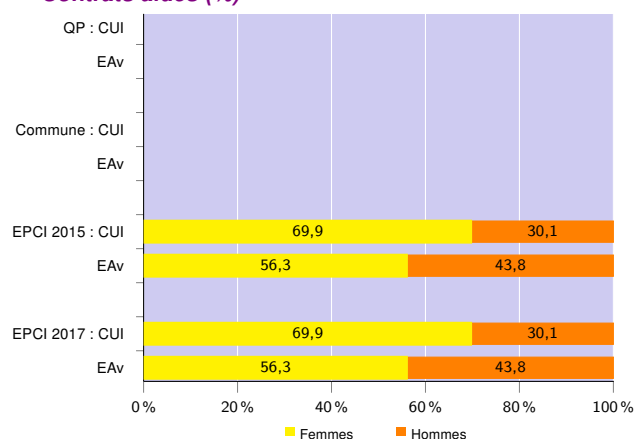
²Contrat Unique d'Insertion - Contrat Initiative Emploi (marchand)

³Contrat Unique d'Insertion - Contrat d'Accompagnement dans l'Emploi (non marchand)

⁴Emploi d'Avenir (marchand et non marchand)

Source : ASP, traitements Dares - Insee 2017

Contrats aidés (%)



Source : ASP, traitements Dares - Insee 2017

Profil des CUI, niveau de formation initiale (%)

	CUI			
	QP	Commune	EPCI 2015	EPCI 2017
Inférieur au CAP-BEP	s	5,7	7,2	7,2
CAP-BEP	s	20,3	25,9	25,9
Bac	s	29,1	32,3	32,3
Supérieur au Bac	s	44,9	34,6	34,6

Source : ASP, traitements Dares - Insee 2017

Profil des EAv, niveau de formation initiale (%)

	EAv			
	QP	Commune	EPCI 2015	EPCI 2017
Inférieur au CAP-BEP	s	s	35,4	35,4
CAP-BEP	s	52,6	54,2	54,2
Bac et supérieur au Bac	s	s	10,4	10,4

Source : ASP, traitements Dares - Insee 2017

Profil des CUI, âge (%)

	CUI			
	QP	Commune	EPCI 2015	EPCI 2017
Moins de 26 ans	s	22,2	21,8	21,8
De 26 à 49 ans	s	53,8	51,5	51,5
50 ans et plus	s	24,0	26,7	26,7

Source : ASP, traitements Dares - Insee 2017

Employeurs des contrats aidés non marchands (%)

	CUI-CAE et EAv non marchand		
	Commune	EPCI 2015	EPCI 2017
Communes, EPCI et autres collectivités territoriales	s	15,2	15,2
Associations et autres personnes morales	s	52,8	52,8
Établissements publics	s	32,0	32,0

Source : ASP, traitements Dares - Insee 2017

Demands d'emploi

Demands d'emploi

	QP			Commune			EPCI 2015			EPCI 2017		
	Total	F	H	Total	F	H	Total	F	H	Total	F	H
Toutes catégories	564	274	290	5 786	2 964	2 822	8 659	4 483	4 176	8 659	4 483	4 176
Catégories ABC	491	242	249	4 932	2 555	2 377	7 332	3 845	3 487	7 332	3 845	3 487
dont bénéficiaires du RSA (%)	46,0	51,2	41,0	24,4	24,8	23,9	20,3	20,2	20,4	20,3	20,2	20,4
Catégorie A	385	193	192	3 291	1 632	1 659	4 688	2 321	2 367	4 688	2 321	2 367
Évolution annuelle du nombre d'inscrits en catégorie A (%)	-4,9	nd	nd	-0,8	nd	nd	-0,5	nd	nd	-0,5	nd	nd

Source : Pôle Emploi-Dares, STMT - Demands d'emploi en fin de mois au 31/12/2017

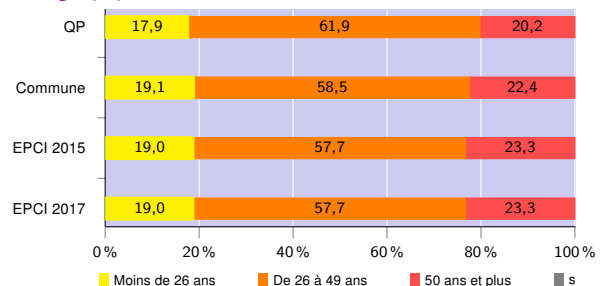
Demands d'emploi (catégories ABC)

Nationalité⁵ (%)

	QP	Commune	EPCI 2015	EPCI 2017
Français	65,8	85,8	89,0	89,0
Étrangers	34,2	14,0	10,9	10,9

Source : Pôle Emploi-Dares, STMT - Demands d'emploi en fin de mois au 31/12/2017

Âge (%)



Source : Pôle Emploi-Dares, STMT - Demands d'emploi en fin de mois au 31/12/2017

Niveau de formation⁵ (%)

	QP			Commune			EPCI 2015			EPCI 2017		
	Total	F	H	Total	F	H	Total	F	H	Total	F	H
Inférieur au CAP-BEP	32,4	33,5	31,3	16,0	16,1	15,9	14,0	14,1	13,8	14,0	14,1	13,8
CAP-BEP	39,7	34,7	44,6	37,3	32,1	42,8	38,4	33,0	44,5	38,4	33,0	44,5
Bac	17,5	20,7	14,5	22,8	25,3	20,2	23,5	26,5	20,2	23,5	26,5	20,2
Supérieur au Bac	10,2	11,1	9,2	23,7	26,3	20,9	23,9	26,3	21,2	23,9	26,3	21,2

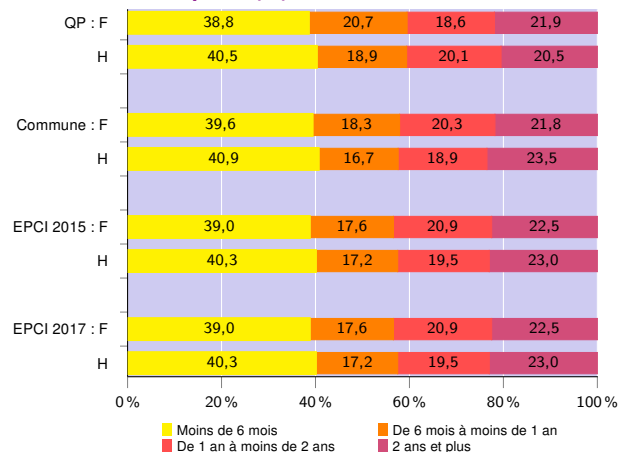
Source : Pôle Emploi-Dares, STMT - Demands d'emploi en fin de mois au 31/12/2017

Qualification⁵ (%)

	QP	Commune	EPCI 2015	EPCI 2017
Manoeuvres, ouvriers spécialisés	16,7	9,7	9,1	9,1
Ouvriers qualifiés	11,0	8,9	9,0	9,0
Employés non qualifiés	37,3	26,1	24,9	24,9
Employés qualifiés	32,2	43,8	45,4	45,4
Techniciens, agents de maîtrise, cadres	2,4	11,0	11,2	11,2

Source : Pôle Emploi-Dares, STMT - Demands d'emploi en fin de mois au 31/12/2017

Durée d'inscription (%)



Source : Pôle Emploi-Dares, STMT - Demands d'emploi en fin de mois au 31/12/2017

⁵Les pourcentages sont calculés sur la totalité des demands d'emploi inscrits en catégories ABC (y compris non précisé et non renseigné, la somme peut donc être différente de 100).

Signes conventionnels utilisés

s : secret statistique (y compris entre indicateurs et entre zones géographiques)
nd : données non disponibles ou non diffusables (ex. mauvaise qualité de géolocalisation)
/// : absence de résultat due à la nature des choses (ex. pas d'EPCI 2015)