

Zone étudiée

QP Centre Ville (QP081005)

Zones de comparaison

Commune 2022 : Castres

EPCI 2015 : CA de Castres Mazamet

EPCI 2022 : CA de Castres Mazamet

Emploi

Emploi

| | | QP | Commune | EPCI 2015 | EPCI 2022 |
|--|-----------|------|---------|-----------|-----------|
| Taux d'emploi des 15-64 ans (%) : | Ensemble | 51,1 | 59,1 | 60,3 | 60,4 |
| | Femmes | 46,1 | 55,3 | 57,1 | 57,1 |
| | Étrangers | nd | 42,0 | 41,5 | 41,5 |
| Part des emplois à durée limitée parmi les emplois (%) : | Ensemble | 27,9 | 18,4 | 16,3 | 16,3 |
| | Femmes | 29,6 | 16,9 | 16,1 | 16,1 |
| | Étrangers | nd | 27,6 | 24,0 | 24,0 |

Source : Insee, Recensement de la Population 2019

Contrats aidés (entrants et reconductions de l'année)

Contrats aidés ¹

| | QP | Commune | EPCI 2015 | EPCI 2022 |
|------------------------|-------|---------|-----------|-----------|
| Contrats aidés | 19 | 132 | s | 227 |
| Évolution annuelle (%) | -20,8 | -41,1 | s | -37,3 |

¹Les pourcentages sont calculés sur la totalité des entrants et reconductions en contrats aidés en 2022.

Source : ASP, traitements Dares - Insee 2022

En raison du nombre de contrats aidés, les répartitions par QP ne peuvent pas être diffusées à cause du secret statistique. Elles sont remplacées par les répartitions suivantes sur l'ensemble des contrats aidés, pour les zones :

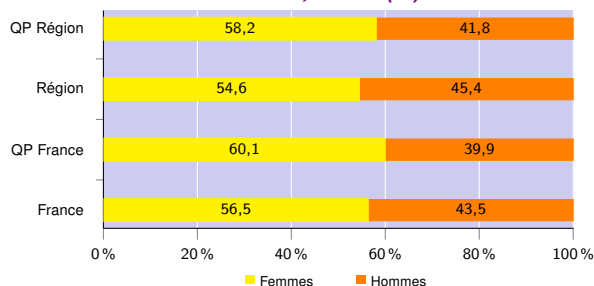
- QP de la région,
- région,
- QP de France hors Mayotte,
- France hors Mayotte.

Profil des contrats aidés, niveau de formation initiale ² (%)

| | QP Région | Région | QP France | France |
|----------------------|-----------|--------|-----------|--------|
| Inférieur au CAP-BEP | 20,1 | 14,5 | 28,1 | 19,7 |
| CAP-BEP | 29,7 | 30,1 | 32,1 | 31,2 |
| Bac | 30,1 | 33,0 | 26,1 | 30,3 |
| Supérieur au Bac | 20,0 | 22,4 | 13,7 | 18,8 |

Source : ASP, traitements Dares - Insee 2022

Profil des contrats aidés, sexe ² (%)



Source : ASP, traitements Dares - Insee 2022

Profil des contrats aidés, âge ² (%)

| | QP Région | Région | QP France | France |
|-----------------|-----------|--------|-----------|--------|
| Moins de 26 ans | 51,2 | 53,3 | 41,8 | 52,9 |
| De 26 à 49 ans | 34,1 | 27,7 | 40,2 | 30,2 |
| 50 ans ou plus | 14,7 | 19,0 | 18,0 | 16,9 |

Source : ASP, traitements Dares - Insee 2022

Employeurs des contrats aidés ² (%)

| | QP Région | Région | QP France | France |
|--|-----------|--------|-----------|--------|
| Communes, EPCI et autres collectivités | 11,9 | 23,8 | 17,7 | 19,6 |
| Associations et autres personnes morales | 82,5 | 69,5 | 60,0 | 67,2 |
| Établissements publics | 5,6 | 6,7 | 22,3 | 13,2 |

Source : ASP, traitements Dares - Insee 2022

²Les pourcentages sont calculés sur la totalité des contrats aidés (y compris non précisé et non renseigné), la somme peut donc être différente de 100.

Zone étudiée

QP Centre Ville (QP081005)

Zones de comparaison

Commune 2022 : Castres

EPCI 2015 : CA de Castres Mazamet

EPCI 2022 : CA de Castres Mazamet

Tous les chiffres et leur documentation disponibles sur insee.fr

Demandeurs d'emploi

Demandeurs d'emploi

| | QP | | | Commune | | | EPCI 2015 | | | EPCI 2022 | | |
|---|-------|-------|------|---------|-------|-------|-----------|---|---|-----------|-------|-------|
| | Total | F | H | Total | F | H | Total | F | H | Total | F | H |
| Toutes catégories | 318 | 160 | 158 | 4 454 | 2 329 | 2 125 | 8 034 | s | s | 8 025 | 4 199 | 3 826 |
| Catégories ABC | 271 | 129 | 142 | 3 789 | 1 979 | 1 810 | 6 800 | s | s | 6 793 | 3 579 | 3 214 |
| dont bénéficiaires du RSA (%) | 34,3 | 37,2 | 31,7 | 27,1 | 25,9 | 28,5 | s | s | s | 25,0 | 24,3 | 25,6 |
| Évolution annuelle du nombre d'inscrits en catégories ABC (%) | -1,5 | 0,0 | -2,7 | -0,1 | 0,2 | -0,4 | -0,1 | s | s | -0,1 | -0,3 | 0,2 |
| Catégorie A | 169 | 75 | 94 | 2 216 | 1 066 | 1 150 | s | s | s | 3 922 | 1 927 | 1 995 |
| Évolution annuelle du nombre d'inscrits en catégorie A (%) | -11,5 | -16,7 | -6,9 | -4,6 | -7,0 | -2,3 | s | s | s | -2,2 | -3,3 | -1,2 |

Source : Pôle Emploi-Dares, STMT - Demandeurs d'emploi en fin de mois au 31/12/2022

Demandeurs d'emploi (catégories ABC)

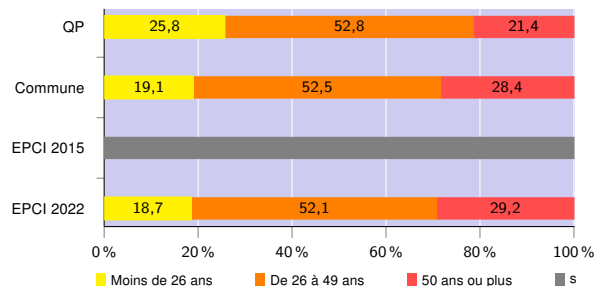
Nationalité ³ (%)

| | QP | Commune | EPCI 2015 | EPCI 2022 |
|-----------|------|---------|-----------|-----------|
| Français | 89,7 | 88,3 | s | 90,1 |
| Étrangers | 10,3 | 11,7 | s | 9,9 |

³Les pourcentages sont calculés sur la totalité des demandeurs d'emploi inscrits en catégories ABC (y compris non précisé et non renseigné), la somme peut donc être différente de 100.

Source : Pôle Emploi-Dares, STMT - Demandeurs d'emploi en fin de mois au 31/12/2022

Âge (%)



Source : Pôle Emploi-Dares, STMT - Demandeurs d'emploi en fin de mois au 31/12/2022

Niveau de formation ^{3 et 4} (%)

| | QP | | | Commune | | | EPCI 2015 | | | EPCI 2022 | | |
|----------------------|-------|------|------|---------|------|------|-----------|---|---|-----------|------|------|
| | Total | F | H | Total | F | H | Total | F | H | Total | F | H |
| Inférieur au CAP-BEP | 15,1 | 17,0 | 13,4 | 15,0 | 15,1 | 14,9 | s | s | s | 15,0 | 14,8 | 15,2 |
| CAP-BEP | 42,4 | 34,9 | 49,3 | 34,7 | 29,7 | 40,2 | s | s | s | 35,3 | 29,8 | 41,5 |
| Bac | 23,3 | 25,6 | 21,1 | 24,2 | 25,1 | 23,2 | s | s | s | 24,8 | 26,8 | 22,7 |
| Supérieur au Bac | 19,2 | 22,5 | 16,2 | 26,0 | 30,1 | 21,6 | s | s | s | 24,8 | 28,6 | 20,6 |

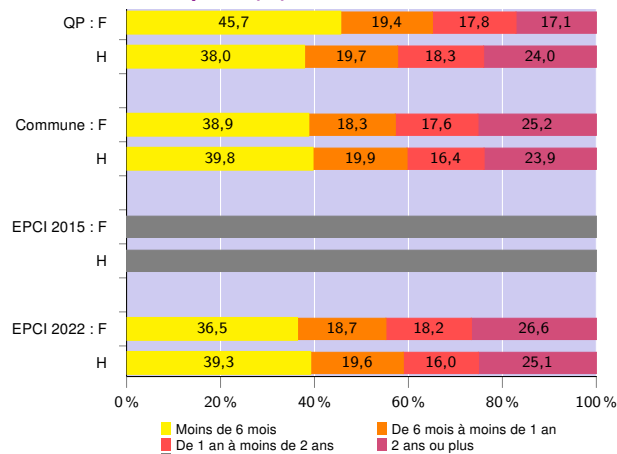
³Les pourcentages sont calculés sur la totalité des demandeurs d'emploi inscrits en catégories ABC (y compris non précisé et non renseigné), la somme peut donc être différente de 100.

⁴La redéfinition en 2019 de la variable "niveau de formation" issue des données de Pôle emploi entraîne une rupture de série entre 2018 et 2019

Source : Pôle Emploi-Dares, STMT - Demandeurs d'emploi en fin de mois au 31/12/2022

Avertissement : Les indicateurs sur le "niveau de qualification" ne peuvent être diffusés cette année en raison de leur qualité insuffisante.

Durée d'inscription (%)



Source : Pôle Emploi-Dares, STMT - Demandeurs d'emploi en fin de mois au 31/12/2022

Signes conventionnels utilisés

s : secret statistique (y compris entre indicateurs et entre zones géographiques)

nd : donnée non disponible, non diffusable ou non significative

/// : donnée non calculable (ex. pas d'EPCI 2015)