

Zone étudiée

QP Quartier Gare (QP066003)

Zones de comparaison

Commune : Perpignan

EPCI 2015 : CA Perpignan Méditerranée (PMCA)

EPCI 2018 : CU Perpignan Méditerranée Métropole

Emploi

Emploi

		QP	Commune	EPCI 2015	EPCI 2018
Taux d'emploi des 15-64 ans (%) :	Ensemble	43,8	46,5	53,8	53,8
	Femmes	38,5	43,4	50,9	50,9
	Étrangers	nd	33,1	38,0	38,0
Part des emplois précaires parmi les emplois (%) :	Ensemble	23,3	17,6	14,6	14,6
	Femmes	23,9	17,7	15,1	15,1
	Étrangers	nd	30,5	26,5	26,5

Sources : Insee, Recensement de la Population 2015, Estimations Démographiques 2015

Contrats aidés (entrants et reconductions de l'année)

Contrats aidés¹

	QP	Commune	EPCI 2015	EPCI 2018
Contrats aidés	15	323	730	730
Évolution annuelle (%)	-48,3	-50,6	-51,1	-51,1

¹Les pourcentages sont calculés sur la totalité des entrants et reconductions en contrats aidés en 2018.

Source : ASP, traitements Dares - Insee 2018

Depuis le 1er janvier 2018, les Parcours Emplois Compétences (PEC) sont amenés à remplacer les anciens contrats aidés. De plus le nombre total de contrats aidés ayant fortement diminué cette année, les répartitions habituelles par QP ne peuvent être diffusées à cause du secret statistique. Elles sont remplacées par les répartitions suivantes sur l'ensemble des contrats aidés, pour les zones :

- QP de la région,
- région,
- QP de France métropolitaine et la Réunion,
- France métropolitaine et la Réunion.

Profil des contrats aidés, niveau de formation initiale (%)

	QP Région	Région	QP France	France
Inférieur au CAP-BEP	13,1	10,9	22,9	16,3
CAP-BEP	30,7	33,4	35,8	36,9
Bac	33,2	30,3	25,5	26,5
Supérieur au Bac	23,0	25,4	15,8	20,3

Source : ASP, traitements Dares - Insee 2018

Profil des contrats aidés, sexe (%)



Source : ASP, traitements Dares - Insee 2018

Profil des contrats aidés, âge (%)

	QP Région	Région	QP France	France
Moins de 26 ans	24,9	16,3	19,5	16,2
De 26 à 49 ans	50,8	42,3	56,5	48,9
50 ans et plus	24,3	41,4	24,0	34,9

Source : ASP, traitements Dares - Insee 2018

Employeurs des contrats aidés (%)

	QP Région	Région	QP France	France
Communes, EPCI et autres collectivités	5,8	18,2	16,0	19,7
Associations et autres personnes morales	49,0	36,3	46,0	41,9
Établissements publics	45,2	45,5	38,0	38,4

Source : ASP, traitements Dares - Insee 2018

Demands d'emploi

Demands d'emploi

	QP			Commune			EPCI 2015			EPCI 2018		
	Total	F	H	Total	F	H	Total	F	H	Total	F	H
Toutes catégories	774	366	408	17 940	8 335	9 605	36 349	18 001	18 348	36 349	18 001	18 348
Catégories ABC	711	335	376	16 085	7 527	8 558	32 556	16 223	16 333	32 556	16 223	16 333
dont bénéficiaires du RSA (%)	30,9	34,0	28,2	26,4	25,5	27,2	21,0	20,1	21,8	21,0	20,1	21,8
Évolution annuelle du nombre d'inscrits en catégorie ABC (%)	-1,4	-3,7	0,8	0,0	1,0	-0,8	1,7	3,4	0,0	1,7	3,4	0,0
Catégorie A	534	249	285	11 543	5 211	6 332	22 558	10 705	11 853	22 558	10 705	11 853
Évolution annuelle du nombre d'inscrits en catégorie A (%)	0,6	-3,1	4,0	-0,5	0,3	-1,1	0,9	2,6	-0,6	0,9	2,6	-0,6

Source : Pôle Emploi-Dares, STMT - Demands d'emploi en fin de mois au 31/12/2018

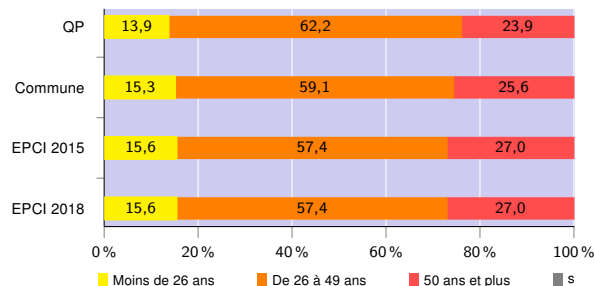
Demands d'emploi (catégories ABC)

Nationalité² (%)

	QP	Commune	EPCI 2015	EPCI 2018
Français	79,6	81,3	87,1	87,1
Étrangers	20,4	18,7	12,8	12,8

Source : Pôle Emploi-Dares, STMT - Demands d'emploi en fin de mois au 31/12/2018

Âge (%)



Source : Pôle Emploi-Dares, STMT - Demands d'emploi en fin de mois au 31/12/2018

Niveau de formation² (%)

	QP			Commune			EPCI 2015			EPCI 2017		
	Total	F	H	Total	F	H	Total	F	H	Total	F	H
Inférieur au CAP-BEP	21,4	22,1	20,8	20,3	17,9	22,3	17,0	15,3	18,5	17,0	15,3	18,5
CAP-BEP	45,8	45,6	45,9	38,8	34,4	42,5	40,7	36,3	45,0	40,7	36,3	45,0
Bac	18,5	17,7	19,2	21,4	24,4	18,8	22,8	25,7	20,1	22,8	25,7	20,1
Supérieur au Bac	13,8	13,8	13,8	19,1	22,8	16,0	19,1	22,3	16,1	19,1	22,3	16,1

Source : Pôle Emploi-Dares, STMT - Demands d'emploi en fin de mois au 31/12/2017

Qualification² (%)

	QP	Commune	EPCI 2015	EPCI 2017
Manoeuvres, ouvriers spécialisés	9,4	12,0	10,2	10,2
Ouvriers qualifiés	10,9	11,7	11,1	11,1
Employés non qualifiés	23,4	20,6	19,1	19,1
Employés qualifiés	49,6	46,9	49,8	49,8
Techniciens, agents de maîtrise, cadres	6,0	8,3	9,3	9,3

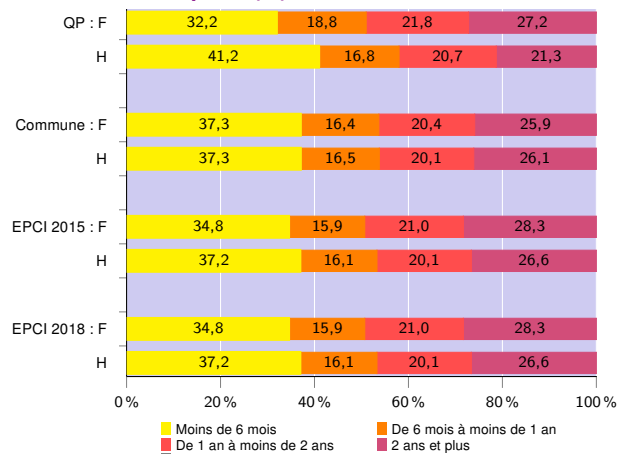
Source : Pôle Emploi-Dares, STMT - Demands d'emploi en fin de mois au 31/12/2017

²Les pourcentages sont calculés sur la totalité des demands d'emploi inscrits en catégories ABC (y compris non précisé et non renseigné, la somme peut donc être différente de 100). Suite à des incidents enregistrés en 2018 sur les variables « niveau de formation » et « niveau de qualification » des données de Pôle emploi, les indicateurs correspondants sont remplacés par ceux de l'année précédente. Se reporter à la fiche version 2018 pour les zones de comparaison.

Signes conventionnels utilisés

s : secret statistique (y compris entre indicateurs et entre zones géographiques)
nd : données non disponibles ou non diffusables (ex. mauvaise qualité de géolocalisation)
/// : absence de résultat due à la nature des choses (ex. pas d'EPCI 2015)

Durée d'inscription (%)



Source : Pôle Emploi-Dares, STMT - Demands d'emploi en fin de mois au 31/12/2018