

## Zone étudiée

QP Centre Ville (QP034019)

## Zones de comparaison

Commune : Agde

EPCI 2015 : CA Hérault-Méditerranée

EPCI 2017 : CA Hérault-Méditerranée

## Emploi

### Emploi

		QP	Commune	EPCI 2015	EPCI 2017
Taux d'emploi des 15-64 ans (%) :	Ensemble	37,1	49,3	54,0	54,0
	Femmes	32,3	44,5	48,9	48,8
	Étrangers	nd	29,6	35,3	35,1
Part des emplois précaires parmi les emplois (%) :	Ensemble	15,6	13,0	12,9	12,8
	Femmes	14,6	14,7	15,2	15,0
	Étrangers	nd	17,7	18,2	18,8

Sources : Insee, Recensement de la Population 2010, Estimations Démographiques 2010

Les données des estimations démographiques 2010 seront actualisées avec le RP2015 en 2019.

## Contrats aidés (entrants et reconductions de l'année)

### Contrats aidés<sup>1</sup>

	QP	Commune	EPCI 2015	EPCI 2017
CUI-CIE <sup>2</sup> (%)	s	14,7	10,0	s
Dont : CUI-CIE starter (%)	s	s	s	s
CUI-CAE <sup>3</sup> (%)	s	72,0	78,1	s
EAv <sup>4</sup> (%)	s	13,3	11,9	s
<b>Contrats aidés</b>	<b>23</b>	<b>150</b>	<b>429</b>	<b>438</b>
Évolution annuelle (%)	-47,6	-30,9	-32,4	-32,0

<sup>1</sup>Les pourcentages sont calculés sur la totalité des entrants et reconductions en contrats aidés en 2017

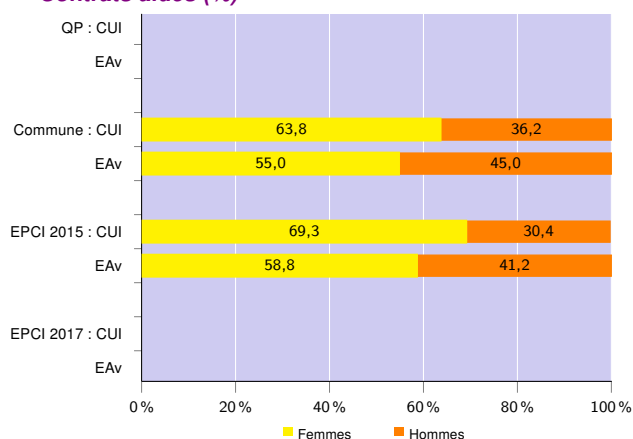
<sup>2</sup>Contrat Unique d'Insertion - Contrat Initiative Emploi (marchand)

<sup>3</sup>Contrat Unique d'Insertion - Contrat d'Accompagnement dans l'Emploi (non marchand)

<sup>4</sup>Emploi d'Avenir (marchand et non marchand)

Source : ASP, traitements Dares - Insee 2017

### Contrats aidés (%)



Source : ASP, traitements Dares - Insee 2017

### Profil des CUI, niveau de formation initiale (%)

	CUI			
	QP	Commune	EPCI 2015	EPCI 2017
Inférieur au CAP-BEP	s	14,6	14,0	s
CAP-BEP	s	41,5	37,3	s
Bac	s	25,4	27,2	s
Supérieur au Bac	s	18,5	21,2	s

Source : ASP, traitements Dares - Insee 2017

### Profil des EA, niveau de formation initiale (%)

	EA			
	QP	Commune	EPCI 2015	EPCI 2017
Inférieur au CAP-BEP	s	s	s	s
CAP-BEP	s	55,0	54,9	s
Bac et supérieur au Bac	s	s	s	s

Source : ASP, traitements Dares - Insee 2017

### Profil des CUI, âge (%)

	CUI			
	QP	Commune	EPCI 2015	EPCI 2017
Moins de 26 ans	s	8,5	10,6	s
De 26 à 49 ans	s	46,1	47,1	s
50 ans et plus	s	45,4	42,0	s

Source : ASP, traitements Dares - Insee 2017

### Employeurs des contrats aidés non marchands (%)

	CUI-CAE et EA non marchand		
	Commune	EPCI 2015	EPCI 2017
Communes, EPCI et autres collectivités territoriales	s	36,4	s
Associations et autres personnes morales	s	33,4	s
Établissements publics	s	29,9	s

Source : ASP, traitements Dares - Insee 2017

### Demands d'emploi

#### Demands d'emploi

	QP			Commune			EPCI 2015			EPCI 2017		
	Total	F	H	Total	F	H	Total	F	H	Total	F	H
Toutes catégories	834	372	462	5 190	2 599	2 591	11 786	5 967	5 819	11 946	6 058	5 888
Catégories ABC	747	331	416	4 758	2 388	2 370	10 591	5 393	5 198	10 729	5 470	5 259
dont bénéficiaires du RSA (%)	31,5	33,2	30,0	19,0	19,1	18,9	17,2	17,5	16,9	17,1	17,3	16,8
Catégorie A	609	263	346	3 789	1 847	1 942	7 812	3 844	3 968	7 905	3 892	4 013
Évolution annuelle du nombre d'inscrits en catégorie A (%)	-2,9	nd	nd	-0,3	nd	nd	-0,6	nd	nd	-0,4	nd	nd

Source : Pôle Emploi-Dares, STMT - Demands d'emploi en fin de mois au 31/12/2017

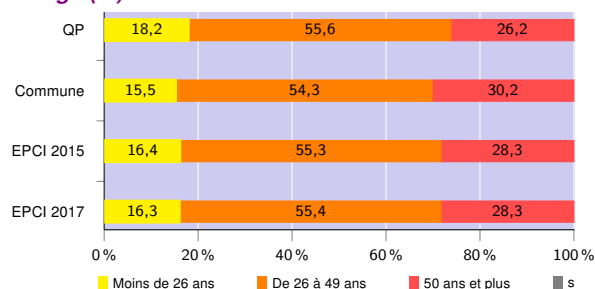
### Demands d'emploi (catégories ABC)

#### Nationalité<sup>5</sup> (%)

	QP	Commune	EPCI 2015	EPCI 2017
Français	87,0	91,0	91,5	s
Étrangers	12,9	8,9	8,5	s

Source : Pôle Emploi-Dares, STMT - Demands d'emploi en fin de mois au 31/12/2017

#### Âge (%)



Source : Pôle Emploi-Dares, STMT - Demands d'emploi en fin de mois au 31/12/2017

#### Niveau de formation<sup>5</sup> (%)

	QP			Commune			EPCI 2015			EPCI 2017		
	Total	F	H	Total	F	H	Total	F	H	Total	F	H
Inférieur au CAP-BEP	25,4	24,5	26,2	16,5	15,4	17,7	15,7	14,8	16,5	15,6	s	s
CAP-BEP	43,9	41,4	45,9	44,1	39,4	48,7	43,9	39,5	48,6	43,9	39,3	48,6
Bac	18,4	18,4	18,3	22,2	24,8	19,5	22,8	25,1	20,4	22,7	25,1	20,3
Supérieur au Bac	11,9	15,7	8,9	17,1	20,3	13,9	17,4	20,5	14,2	17,6	s	s

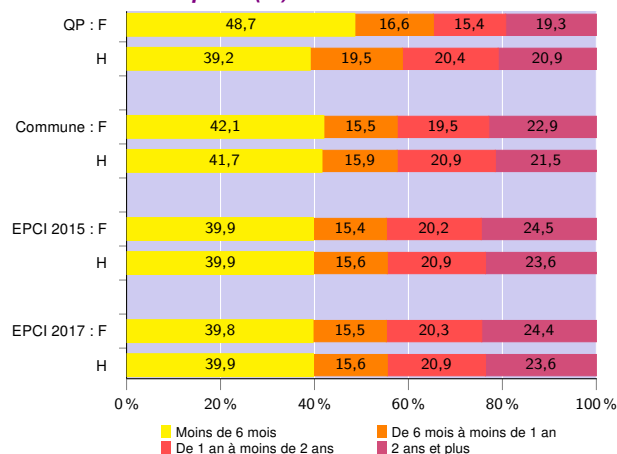
Source : Pôle Emploi-Dares, STMT - Demands d'emploi en fin de mois au 31/12/2017

#### Qualification<sup>5</sup> (%)

	QP	Commune	EPCI 2015	EPCI 2017
Manoeuvres, ouvriers spécialisés	10,8	6,1	6,7	s
Ouvriers qualifiés	12,2	9,3	10,6	s
Employés non qualifiés	18,3	14,6	15,6	15,6
Employés qualifiés	54,1	62,0	58,6	58,6
Techniciens, agents de maîtrise, cadres	4,2	7,8	8,2	8,3

Source : Pôle Emploi-Dares, STMT - Demands d'emploi en fin de mois au 31/12/2017

#### Durée d'inscription (%)



Source : Pôle Emploi-Dares, STMT - Demands d'emploi en fin de mois au 31/12/2017

<sup>5</sup>Les pourcentages sont calculés sur la totalité des demands d'emploi inscrits en catégories ABC (y compris non précisé et non renseigné, la somme peut donc être différente de 100).

#### Signes conventionnels utilisés

s : secret statistique (y compris entre indicateurs et entre zones géographiques)  
nd : données non disponibles ou non diffusables (ex. mauvaise qualité de géolocalisation)  
/// : absence de résultat due à la nature des choses (ex. pas d'EPCI 2015)