

Zone étudiée

QP Les Coutures (QP087007)

Zones de comparaison

Commune : Limoges

EPCI 2015 : CA Limoges Métropole

EPCI 2017 : CA Limoges Métropole

Emploi

Emploi

		QP	Commune	EPCI 2015	EPCI 2017
Taux d'emploi des 15-64 ans (%) :	Ensemble	42,1	57,7	61,0	61,1
	Femmes	44,1	55,9	59,2	59,3
	Étrangers	33,3	34,4	36,0	36,0
Part des emplois précaires parmi les emplois (%) :	Ensemble	26,1	17,5	14,4	14,4
	Femmes	28,0	18,1	15,2	15,1
	Étrangers	nd	38,7	35,3	35,3

Sources : Insee, Recensement de la Population 2010, Estimations Démographiques 2010
Les données des estimations démographiques 2010 seront actualisées avec le RP2015 en 2019.

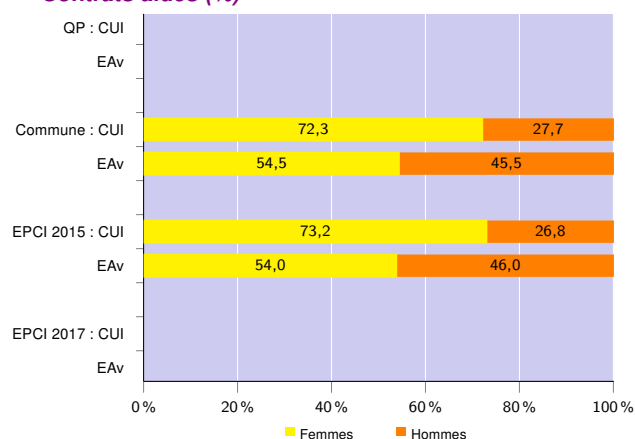
Contrats aidés (entrants et reconductions de l'année)

Contrats aidés¹

	QP	Commune	EPCI 2015	EPCI 2017
CUI-CIE ² (%)	s	10,5	10,0	s
Dont : CUI-CIE starter (%)	s	s	2,5	s
CUI-CAE ³ (%)	s	67,5	69,8	s
EAv ⁴ (%)	38,1	22,0	20,2	s
Contrats aidés	21	601	808	814
Évolution annuelle (%)	-9,1	-32,4	-31,4	-31,3

¹Les pourcentages sont calculés sur la totalité des entrants et reconductions en contrats aidés en 2017
²Contrat Unique d'Insertion - Contrat Initiative Emploi (marchand)
³Contrat Unique d'Insertion - Contrat d'Accompagnement dans l'Emploi (non marchand)
⁴Emploi d'Avenir (marchand et non marchand)
Source : ASP, traitements Dares - Insee 2017

Contrats aidés (%)



Source : ASP, traitements Dares - Insee 2017

Profil des CUI, niveau de formation initiale (%)

	CUI			
	QP	Commune	EPCI 2015	EPCI 2017
Inférieur au CAP-BEP	s	13,4	11,6	s
CAP-BEP	38,5	30,9	31,6	s
Bac	s	26,9	26,4	s
Supérieur au Bac	s	28,6	30,2	s

Source : ASP, traitements Dares - Insee 2017

Profil des EAv, niveau de formation initiale (%)

	EAv			
	QP	Commune	EPCI 2015	EPCI 2017
Inférieur au CAP-BEP	s	s	28,8	s
CAP-BEP	s	35,6	38,7	s
Bac et supérieur au Bac	s	s	32,5	s

Source : ASP, traitements Dares - Insee 2017

Profil des CUI, âge (%)

	CUI			
	QP	Commune	EPCI 2015	EPCI 2017
Moins de 26 ans	s	22,6	18,0	s
De 26 à 49 ans	61,5	51,2	49,9	s
50 ans et plus	s	26,2	32,1	s

Source : ASP, traitements Dares - Insee 2017

Employeurs des contrats aidés non marchands (%)

	CUI-CAE et EAv non marchand		
	Commune	EPCI 2015	EPCI 2017
Communes, EPCI et autres collectivités territoriales	5,3	8,0	s
Associations et autres personnes morales	41,0	38,7	s
Établissements publics	53,5	53,3	s

Source : ASP, traitements Dares - Insee 2017

Demands d'emploi

Demands d'emploi

	QP			Commune			EPCI 2015			EPCI 2017		
	Total	F	H	Total	F	H	Total	F	H	Total	F	H
Toutes catégories	303	154	149	15 094	7 393	7 701	19 855	9 921	9 934	19 987	9 983	10 004
Catégories ABC	260	134	126	13 406	6 509	6 897	17 498	8 728	8 770	17 611	8 783	8 828
dont bénéficiaires du RSA (%)	33,8	33,6	34,1	26,0	25,7	26,2	22,3	21,7	23,0	22,2	s	s
Catégorie A	168	77	91	8 447	3 956	4 491	10 615	5 008	5 607	10 675	5 029	5 646
Évolution annuelle du nombre d'inscrits en catégorie A (%)	-6,7	nd	nd	-2,3	nd	nd	-1,6	nd	nd	-1,6	nd	nd

Source : Pôle Emploi-Dares, STMT - Demands d'emploi en fin de mois au 31/12/2017

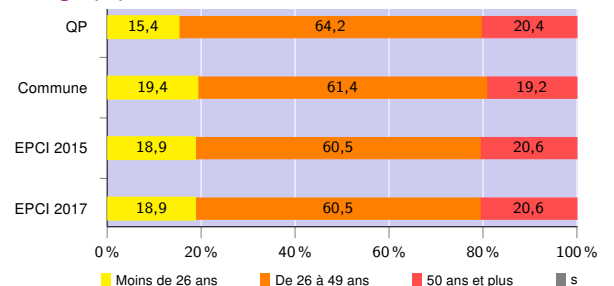
Demands d'emploi (catégories ABC)

Nationalité⁵ (%)

	QP	Commune	EPCI 2015	EPCI 2017
Français	69,2	75,4	79,6	79,7
Étrangers	30,4	24,4	20,2	20,1

Source : Pôle Emploi-Dares, STMT - Demands d'emploi en fin de mois au 31/12/2017

Âge (%)



Source : Pôle Emploi-Dares, STMT - Demands d'emploi en fin de mois au 31/12/2017

Niveau de formation⁵ (%)

	QP			Commune			EPCI 2015			EPCI 2017		
	Total	F	H	Total	F	H	Total	F	H	Total	F	H
Inférieur au CAP-BEP	29,2	32,1	26,2	20,3	22,4	18,3	18,1	19,9	16,3	18,0	19,8	16,3
CAP-BEP	40,4	33,6	47,6	35,7	30,5	40,6	36,7	31,7	41,6	36,7	31,7	41,5
Bac	18,5	19,4	17,5	21,3	22,5	20,0	21,8	23,2	20,4	21,8	23,2	20,5
Supérieur au Bac	11,9	14,9	8,7	22,5	24,4	20,8	23,2	25,0	21,5	23,3	25,1	21,5

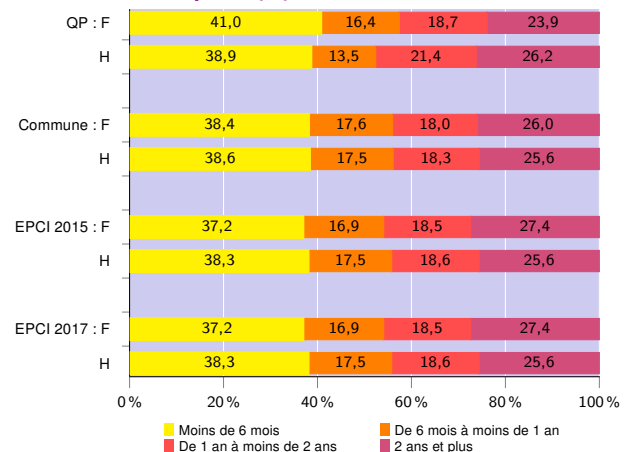
Source : Pôle Emploi-Dares, STMT - Demands d'emploi en fin de mois au 31/12/2017

Qualification⁵ (%)

	QP	Commune	EPCI 2015	EPCI 2017
Manoeuvres, ouvriers spécialisés	13,5	10,8	9,8	9,7
Ouvriers qualifiés	13,5	10,0	10,1	10,1
Employés non qualifiés	31,1	27,0	25,1	25,1
Employés qualifiés	36,9	40,1	41,8	41,8
Techniciens, agents de maîtrise, cadres	5,0	11,7	12,9	13,0

Source : Pôle Emploi-Dares, STMT - Demands d'emploi en fin de mois au 31/12/2017

Durée d'inscription (%)



Source : Pôle Emploi-Dares, STMT - Demands d'emploi en fin de mois au 31/12/2017

⁵Les pourcentages sont calculés sur la totalité des demands d'emploi inscrits en catégories ABC (y compris non précisé et non renseigné, la somme peut donc être différente de 100).

Signes conventionnels utilisés

s : secret statistique (y compris entre indicateurs et entre zones géographiques)
nd : données non disponibles ou non diffusables (ex. mauvaise qualité de géolocalisation)
/// : absence de résultat due à la nature des choses (ex. pas d'EPCI 2015)