

### Zone étudiée

QP La Bastide (QP087002)

### Zones de comparaison

Commune : Limoges

EPCI 2015 : CA Limoges Métropole

EPCI 2017 : CA Limoges Métropole

## Emploi

### Emploi

		QP	Commune	EPCI 2015	EPCI 2017
Taux d'emploi des 15-64 ans (%) :	Ensemble	34,6	57,7	61,0	61,1
	Femmes	32,7	55,9	59,2	59,3
	Étrangers	26,9	34,4	36,0	36,0
Part des emplois précaires parmi les emplois (%) :	Ensemble	30,9	17,5	14,4	14,4
	Femmes	20,8	18,1	15,2	15,1
	Étrangers	44,2	38,7	35,3	35,3

Sources : Insee, Recensement de la Population 2010, Estimations Démographiques 2010  
Les données des estimations démographiques 2010 seront actualisées avec le RP2015 en 2019.

## Contrats aidés (entrants et reconductions de l'année)

### Contrats aidés<sup>1</sup>

	QP	Commune	EPCI 2015	EPCI 2017
CUI-CIE <sup>2</sup> (%)	s	10,5	10,0	s
Dont : CUI-CIE starter (%)	s	s	2,5	s
CUI-CAE <sup>3</sup> (%)	s	67,5	69,8	s
EAv <sup>4</sup> (%)	46,2	22,0	20,2	s
<b>Contrats aidés</b>	<b>26</b>	<b>601</b>	<b>808</b>	<b>814</b>
Évolution annuelle (%)	-40,9	-32,4	-31,4	-31,3

<sup>1</sup>Les pourcentages sont calculés sur la totalité des entrants et reconductions en contrats aidés en 2017

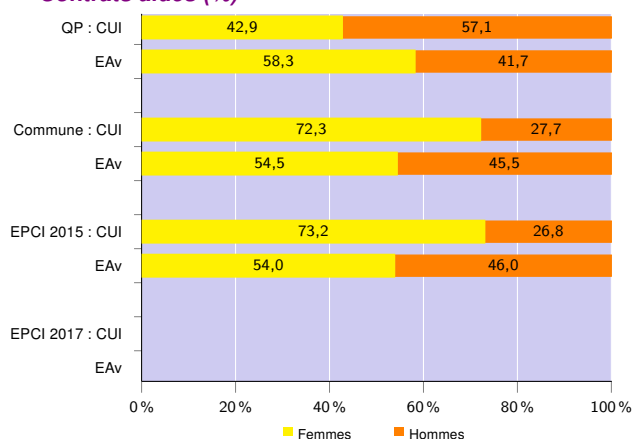
<sup>2</sup>Contrat Unique d'Insertion - Contrat Initiative Emploi (marchand)

<sup>3</sup>Contrat Unique d'Insertion - Contrat d'Accompagnement dans l'Emploi (non marchand)

<sup>4</sup>Emploi d'Avenir (marchand et non marchand)

Source : ASP, traitements Dares - Insee 2017

### Contrats aidés (%)



Source : ASP, traitements Dares - Insee 2017

### Profil des CUI, niveau de formation initiale (%)

	CUI			
	QP	Commune	EPCI 2015	EPCI 2017
Inférieur au CAP-BEP	s	13,4	11,6	s
CAP-BEP	64,3	30,9	31,6	s
Bac	s	26,9	26,4	s
Supérieur au Bac	s	28,6	30,2	s

Source : ASP, traitements Dares - Insee 2017

### Profil des EAv, niveau de formation initiale (%)

	EAv			
	QP	Commune	EPCI 2015	EPCI 2017
Inférieur au CAP-BEP	s	s	28,8	s
CAP-BEP	s	35,6	38,7	s
Bac et supérieur au Bac	s	s	32,5	s

Source : ASP, traitements Dares - Insee 2017

### Profil des CUI, âge (%)

	CUI			
	QP	Commune	EPCI 2015	EPCI 2017
Moins de 26 ans	s	22,6	18,0	s
De 26 à 49 ans	50,0	51,2	49,9	s
50 ans et plus	s	26,2	32,1	s

Source : ASP, traitements Dares - Insee 2017

### Employeurs des contrats aidés non marchands (%)

	CUI-CAE et EAv non marchand		
	Commune	EPCI 2015	EPCI 2017
Communes, EPCI et autres collectivités territoriales	5,3	8,0	s
Associations et autres personnes morales	41,0	38,7	s
Établissements publics	53,5	53,3	s

Source : ASP, traitements Dares - Insee 2017

### Zone étudiée

QP La Bastide (QP087002)

### Zones de comparaison

Commune : Limoges

EPCI 2015 : CA Limoges Métropole

EPCI 2017 : CA Limoges Métropole

## Demands d'emploi

### Demands d'emploi

	QP			Commune			EPCI 2015			EPCI 2017		
	Total	F	H	Total	F	H	Total	F	H	Total	F	H
Toutes catégories	612	287	325	15 094	7 393	7 701	19 855	9 921	9 934	19 987	9 983	10 004
Catégories ABC	558	264	294	13 406	6 509	6 897	17 498	8 728	8 770	17 611	8 783	8 828
dont bénéficiaires du RSA (%)	39,4	42,0	37,1	26,0	25,7	26,2	22,3	21,7	23,0	22,2	s	s
Catégorie A	397	190	207	8 447	3 956	4 491	10 615	5 008	5 607	10 675	5 029	5 646
Évolution annuelle du nombre d'inscrits en catégorie A (%)	-8,4	nd	nd	-2,3	nd	nd	-1,6	nd	nd	-1,6	nd	nd

Source : Pôle Emploi-Dares, STMT - Demands d'emploi en fin de mois au 31/12/2017

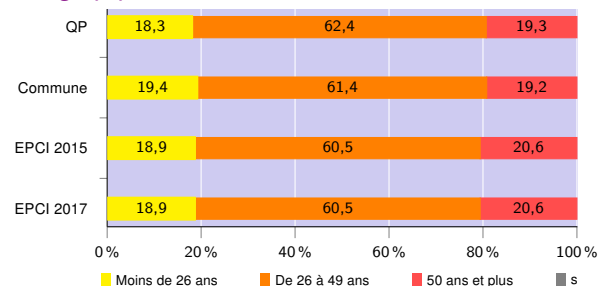
## Demands d'emploi (catégories ABC)

### Nationalité<sup>5</sup> (%)

	QP	Commune	EPCI 2015	EPCI 2017
Français	53,9	75,4	79,6	79,7
Étrangers	45,3	24,4	20,2	20,1

Source : Pôle Emploi-Dares, STMT - Demands d'emploi en fin de mois au 31/12/2017

### Âge (%)



Source : Pôle Emploi-Dares, STMT - Demands d'emploi en fin de mois au 31/12/2017

### Niveau de formation<sup>5</sup> (%)

	QP			Commune			EPCI 2015			EPCI 2017		
	Total	F	H	Total	F	H	Total	F	H	Total	F	H
Inférieur au CAP-BEP	38,5	43,2	34,4	20,3	22,4	18,3	18,1	19,9	16,3	18,0	19,8	16,3
CAP-BEP	35,8	30,3	40,8	35,7	30,5	40,6	36,7	31,7	41,6	36,7	31,7	41,5
Bac	17,2	19,7	15,0	21,3	22,5	20,0	21,8	23,2	20,4	21,8	23,2	20,5
Supérieur au Bac	8,3	6,8	9,5	22,5	24,4	20,8	23,2	25,0	21,5	23,3	25,1	21,5

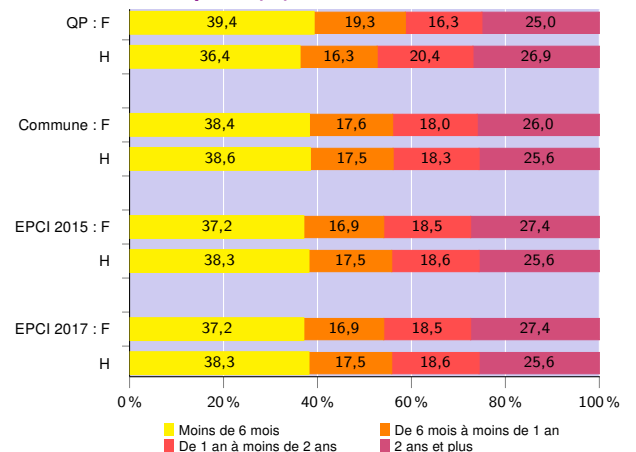
Source : Pôle Emploi-Dares, STMT - Demands d'emploi en fin de mois au 31/12/2017

### Qualification<sup>5</sup> (%)

	QP	Commune	EPCI 2015	EPCI 2017
Manoeuvres, ouvriers spécialisés	21,1	10,8	9,8	9,7
Ouvriers qualifiés	10,2	10,0	10,1	10,1
Employés non qualifiés	37,8	27,0	25,1	25,1
Employés qualifiés	28,9	40,1	41,8	41,8
Techniciens, agents de maîtrise, cadres	1,8	11,7	12,9	13,0

Source : Pôle Emploi-Dares, STMT - Demands d'emploi en fin de mois au 31/12/2017

### Durée d'inscription (%)



Source : Pôle Emploi-Dares, STMT - Demands d'emploi en fin de mois au 31/12/2017

<sup>5</sup>Les pourcentages sont calculés sur la totalité des demands d'emploi inscrits en catégories ABC (y compris non précisé et non renseigné, la somme peut donc être différente de 100).

#### Signes conventionnels utilisés

s : secret statistique (y compris entre indicateurs et entre zones géographiques)  
nd : données non disponibles ou non diffusables (ex. mauvaise qualité de géolocalisation)  
/// : absence de résultat due à la nature des choses (ex. pas d'EPCI 2015)