

Zone étudiée

QP Les Sablons (QP072005)

Zones de comparaison

Commune : Le Mans

EPCI 2015 : CU le Mans Métropole

EPCI 2018 : CU Le Mans Métropole

Emploi

Emploi

		QP	Commune	EPCI 2015	EPCI 2018
Taux d'emploi des 15-64 ans (%) :	Ensemble	38,6	58,1	59,2	59,6
	Femmes	36,0	56,0	57,0	57,5
	Étrangers	25,7	33,0	34,3	34,4
Part des emplois précaires parmi les emplois (%) :	Ensemble	31,2	17,8	16,9	16,6
	Femmes	31,3	18,0	16,8	16,5
	Étrangers	46,8	41,0	38,6	38,4

Sources : Insee, Recensement de la Population 2015, Estimations Démographiques 2015

Contrats aidés (entrants et reconductions de l'année)

Contrats aidés¹

	QP	Commune	EPCI 2015	EPCI 2018
Contrats aidés	26	212	s	290
Évolution annuelle (%)	-67,1	-59,5	s	-58,5

¹Les pourcentages sont calculés sur la totalité des entrants et reconductions en contrats aidés en 2018.

Source : ASP, traitements Dares - Insee 2018

Depuis le 1er janvier 2018, les Parcours Emplois Compétences (PEC) sont amenés à remplacer les anciens contrats aidés. De plus le nombre total de contrats aidés ayant fortement diminué cette année, les répartitions habituelles par QP ne peuvent être diffusées à cause du secret statistique. Elles sont remplacées par les répartitions suivantes sur l'ensemble des contrats aidés, pour les zones :

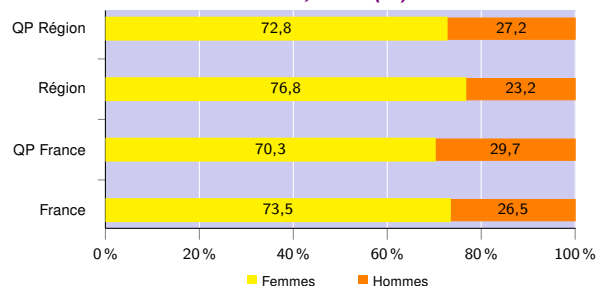
- QP de la région,
- région,
- QP de France métropolitaine et la Réunion,
- France métropolitaine et la Réunion.

Profil des contrats aidés, niveau de formation initiale (%)

	QP Région	Région	QP France	France
Inférieur au CAP-BEP	21,2	13,3	22,9	16,3
CAP-BEP	40,1	41,8	35,8	36,9
Bac	25,6	26,2	25,5	26,5
Supérieur au Bac	13,1	18,7	15,8	20,3

Source : ASP, traitements Dares - Insee 2018

Profil des contrats aidés, sexe (%)



Source : ASP, traitements Dares - Insee 2018

Profil des contrats aidés, âge (%)

	QP Région	Région	QP France	France
Moins de 26 ans	16,5	14,3	19,5	16,2
De 26 à 49 ans	59,0	49,6	56,5	48,9
50 ans et plus	24,5	36,1	24,0	34,9

Source : ASP, traitements Dares - Insee 2018

Employeurs des contrats aidés (%)

	QP Région	Région	QP France	France
Communes, EPCI et autres collectivités	8,5	12,7	16,0	19,7
Associations et autres personnes morales	64,6	54,8	46,0	41,9
Établissements publics	26,9	32,5	38,0	38,4

Source : ASP, traitements Dares - Insee 2018

Zone étudiée

QP Les Sablons (QP072005)

Zones de comparaison

Commune : Le Mans

EPCI 2015 : CU le Mans Métropole

EPCI 2018 : CU Le Mans Métropole

Demands d'emploi

Demands d'emploi

	QP			Commune			EPCI 2015			EPCI 2018		
	Total	F	H	Total	F	H	Total	F	H	Total	F	H
Toutes catégories	2 794	1 576	1 218	19 935	10 230	9 705	25 337	13 197	12 140	25 771	13 451	12 320
Catégories ABC	2 591	1 467	1 124	17 983	9 243	8 740	22 818	11 918	10 900	23 196	12 139	11 057
dont bénéficiaires du RSA (%)	38,4	44,6	30,2	23,0	24,6	21,2	21,6	23,1	19,9	21,3	22,7	19,7
Évolution annuelle du nombre d'inscrits en catégorie ABC (%)	2,1	6,2	-2,9	0,9	1,9	-0,1	0,6	1,6	-0,4	0,7	1,7	-0,4
Catégorie A	1 851	1 079	772	11 151	5 506	5 645	13 899	6 897	7 002	14 071	6 984	7 087
Évolution annuelle du nombre d'inscrits en catégorie A (%)	2,5	6,8	-3,0	1,5	2,5	0,6	1,4	1,5	1,3	1,4	1,6	1,3

Source : Pôle Emploi-Dares, STMT - Demands d'emploi en fin de mois au 31/12/2018

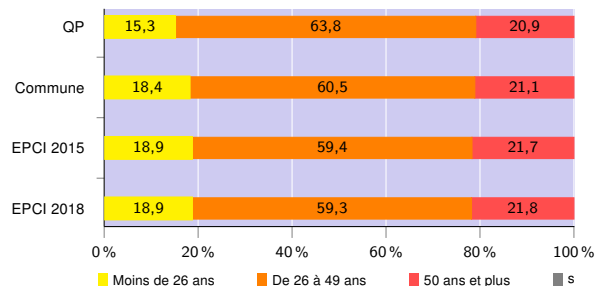
Demands d'emploi (catégories ABC)

Nationalité² (%)

	QP	Commune	EPCI 2015	EPCI 2018
Français	61,4	80,8	82,0	82,2
Étrangers	37,7	18,9	17,7	17,5

Source : Pôle Emploi-Dares, STMT - Demands d'emploi en fin de mois au 31/12/2018

Âge (%)



Source : Pôle Emploi-Dares, STMT - Demands d'emploi en fin de mois au 31/12/2018

Niveau de formation² (%)

	QP			Commune			EPCI 2015			EPCI 2017		
	Total	F	H	Total	F	H	Total	F	H	Total	F	H
Inférieur au CAP-BEP	33,1	36,3	29,2	19,4	20,9	17,8	19,1	20,6	17,4	18,9	20,4	17,3
CAP-BEP	35,7	31,2	41,1	38,1	34,3	42,0	39,1	35,5	43,0	39,1	35,5	43,0
Bac	18,8	20,3	16,9	21,3	22,5	20,1	21,3	22,2	20,2	21,4	22,3	20,3
Supérieur au Bac	12,4	12,1	12,8	21,0	22,1	19,8	20,3	21,5	19,1	20,4	21,6	19,1

Source : Pôle Emploi-Dares, STMT - Demands d'emploi en fin de mois au 31/12/2017

Qualification² (%)

	QP	Commune	EPCI 2015	EPCI 2017
Manoeuvres, ouvriers spécialisés	20,6	12,5	12,4	12,3
Ouvriers qualifiés	12,7	11,3	11,3	11,3
Employés non qualifiés	31,2	23,5	23,1	23,0
Employés qualifiés	32,4	42,1	42,6	42,6
Techniciens, agents de maîtrise, cadres	2,9	10,3	10,3	10,5

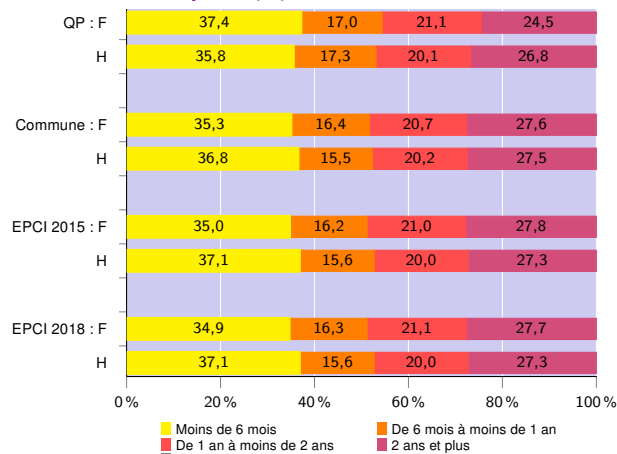
Source : Pôle Emploi-Dares, STMT - Demands d'emploi en fin de mois au 31/12/2017

²Les pourcentages sont calculés sur la totalité des demands d'emploi inscrits en catégories ABC (y compris non précisé et non renseigné, la somme peut donc être différente de 100). Suite à des incidents enregistrés en 2018 sur les variables « niveau de formation » et « niveau de qualification » des données de Pôle emploi, les indicateurs correspondants sont remplacés par ceux de l'année précédente. Se reporter à la fiche version 2018 pour les zones de comparaison.

Signes conventionnels utilisés

s : secret statistique (y compris entre indicateurs et entre zones géographiques)
nd : données non disponibles ou non diffusables (ex. mauvaise qualité de géolocalisation)
/// : absence de résultat due à la nature des choses (ex. pas d'EPCI 2015)

Durée d'inscription (%)



Source : Pôle Emploi-Dares, STMT - Demands d'emploi en fin de mois au 31/12/2018