

Zone étudiée

QP Château (QP044018)

Zones de comparaison

Commune 2022 : Rezé

EPCI 2015 : Nantes Métropole

EPCI 2022 : Nantes Métropole

Emploi

Emploi

		QP	Commune	EPCI 2015	EPCI 2022
Taux d'emploi des 15-64 ans (%) :	Ensemble	51,3	68,3	65,1	65,1
	Femmes	46,4	66,3	63,0	63,0
	Étrangers	38,8	48,7	45,1	45,1
Part des emplois à durée limitée parmi les emplois (%) :	Ensemble	24,1	14,1	14,6	14,6
	Femmes	23,3	14,6	15,1	15,1
	Étrangers	51,5	33,3	32,1	32,1

Source : Insee, Recensement de la Population 2019

Contrats aidés (entrants et reconductions de l'année)

Contrats aidés ¹

	QP	Commune	EPCI 2015	EPCI 2022
Contrats aidés	11	62	678	678
Évolution annuelle (%)	0,0	-31,1	-37,0	-37,0

¹Les pourcentages sont calculés sur la totalité des entrants et reconductions en contrats aidés en 2022.

Source : ASP, traitements Dares - Insee 2022

En raison du nombre de contrats aidés, les répartitions par QP ne peuvent pas être diffusées à cause du secret statistique. Elles sont remplacées par les répartitions suivantes sur l'ensemble des contrats aidés, pour les zones :

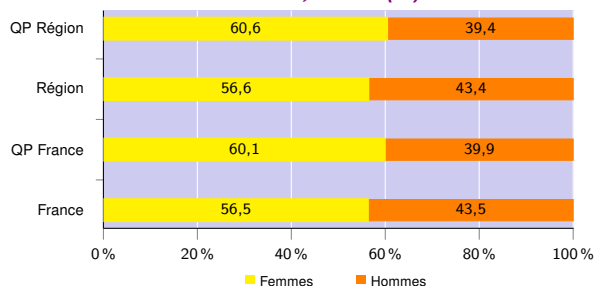
- QP de la région,
- région,
- QP de France hors Mayotte,
- France hors Mayotte.

Profil des contrats aidés, niveau de formation initiale ² (%)

	QP Région	Région	QP France	France
Inférieur au CAP-BEP	28,7	16,2	28,1	19,7
CAP-BEP	35,9	31,7	32,1	31,2
Bac	20,5	30,4	26,1	30,3
Supérieur au Bac	14,4	21,7	13,7	18,8

Source : ASP, traitements Dares - Insee 2022

Profil des contrats aidés, sexe ² (%)



Source : ASP, traitements Dares - Insee 2022

Profil des contrats aidés, âge ² (%)

	QP Région	Région	QP France	France
Moins de 26 ans	39,4	66,4	41,8	52,9
De 26 à 49 ans	46,5	23,3	40,2	30,2
50 ans ou plus	14,1	10,3	18,0	16,9

Source : ASP, traitements Dares - Insee 2022

Employeurs des contrats aidés ² (%)

	QP Région	Région	QP France	France
Communes, EPCI et autres collectivités	15,2	10,6	17,7	19,6
Associations et autres personnes morales	71,5	80,4	60,0	67,2
Établissements publics	13,3	9,0	22,3	13,2

Source : ASP, traitements Dares - Insee 2022

²Les pourcentages sont calculés sur la totalité des contrats aidés (y compris non précisé et non renseigné), la somme peut donc être différente de 100.

Zone étudiée

QP Château (QP044018)

Zones de comparaison

Commune 2022 : Rezé

EPCI 2015 : Nantes Métropole

EPCI 2022 : Nantes Métropole

Demands d'emploi

Demands d'emploi

	QP			Commune			EPCI 2015			EPCI 2022		
	Total	F	H	Total	F	H	Total	F	H	Total	F	H
Toutes catégories	444	213	231	4 202	2 131	2 071	61 647	30 791	30 856	61 647	30 791	30 856
Catégories ABC	406	191	215	3 660	1 847	1 813	54 423	27 278	27 145	54 423	27 278	27 145
dont bénéficiaires du RSA (%)	26,8	32,5	21,9	16,0	16,2	15,8	18,3	17,5	19,2	18,3	17,5	19,2
Évolution annuelle du nombre d'inscrits en catégories ABC (%)	-9,2	-6,8	-11,2	-5,1	-4,6	-5,5	-6,5	-6,2	-6,7	-6,5	-6,2	-6,7
Catégorie A	212	99	113	1 715	830	885	27 030	12 990	14 040	27 030	12 990	14 040
Évolution annuelle du nombre d'inscrits en catégorie A (%)	-15,9	-14,7	-16,9	-10,9	-11,1	-10,6	-11,8	-10,0	-13,4	-11,8	-10,0	-13,4

Source : Pôle Emploi-Dares, STMT - Demands d'emploi en fin de mois au 31/12/2022

Demands d'emploi (catégories ABC)

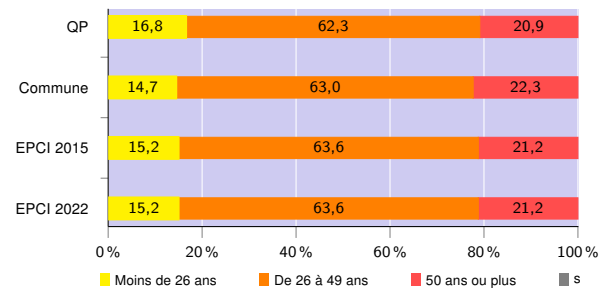
Nationalité ³ (%)

	QP	Commune	EPCI 2015	EPCI 2022
Français	60,3	82,4	79,6	79,6
Étrangers	39,4	17,5	20,4	20,4

³Les pourcentages sont calculés sur la totalité des demands d'emploi inscrits en catégories ABC (y compris non précisé et non renseigné), la somme peut donc être différente de 100.

Source : Pôle Emploi-Dares, STMT - Demands d'emploi en fin de mois au 31/12/2022

Âge (%)



Source : Pôle Emploi-Dares, STMT - Demands d'emploi en fin de mois au 31/12/2022

Niveau de formation ^{3 et 4} (%)

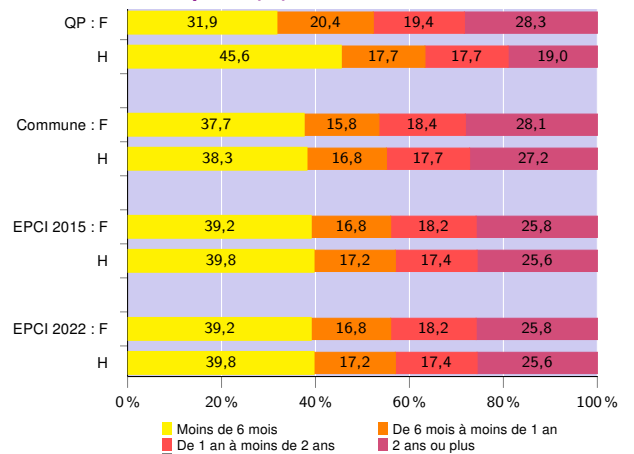
	QP			Commune			EPCI 2015			EPCI 2022		
	Total	F	H	Total	F	H	Total	F	H	Total	F	H
Inférieur au CAP-BEP	18,0	18,3	17,7	11,8	10,3	13,3	12,9	10,7	15,0	12,9	10,7	15,0
CAP-BEP	36,2	28,8	42,8	22,8	18,6	27,1	21,6	18,1	25,1	21,6	18,1	25,1
Bac	21,2	23,0	19,5	20,5	20,4	20,6	20,5	20,2	20,7	20,5	20,2	20,7
Supérieur au Bac	24,6	29,9	20,0	44,8	50,7	38,8	45,0	50,9	39,0	45,0	50,9	39,0

³Les pourcentages sont calculés sur la totalité des demands d'emploi inscrits en catégories ABC (y compris non précisé et non renseigné), la somme peut donc être différente de 100.

⁴La redéfinition en 2019 de la variable "niveau de formation" issue des données de Pôle emploi entraîne une rupture de série entre 2018 et 2019

Source : Pôle Emploi-Dares, STMT - Demands d'emploi en fin de mois au 31/12/2022

Durée d'inscription (%)



Source : Pôle Emploi-Dares, STMT - Demands d'emploi en fin de mois au 31/12/2022

Avertissement : Les indicateurs sur le "niveau de qualification" ne peuvent être diffusés cette année en raison de leur qualité insuffisante.

Signes conventionnels utilisés

s : secret statistique (y compris entre indicateurs et entre zones géographiques)

nd : donnée non disponible, non diffusable ou non significative

/// : donnée non calculable (ex. pas d'EPCI 2015)