

### Zone étudiée

QP Bottière Pin Sec (QP044014)

### Zones de comparaison

Commune 2022 : Nantes

EPCI 2015 : Nantes Métropole

EPCI 2022 : Nantes Métropole

## Emploi

### Emploi

|                                                          |           | QP   | Commune | EPCI 2015 | EPCI 2022 |
|----------------------------------------------------------|-----------|------|---------|-----------|-----------|
| Taux d'emploi des 15-64 ans (%) :                        | Ensemble  | 44,7 | 61,0    | 65,1      | 65,1      |
|                                                          | Femmes    | 38,7 | 58,6    | 63,0      | 63,0      |
|                                                          | Étrangers | 42,1 | 43,0    | 45,1      | 45,1      |
| Part des emplois à durée limitée parmi les emplois (%) : | Ensemble  | 32,4 | 17,7    | 14,6      | 14,6      |
|                                                          | Femmes    | 30,8 | 18,2    | 15,1      | 15,1      |
|                                                          | Étrangers | 44,5 | 33,7    | 32,1      | 32,1      |

Source : Insee, Recensement de la Population 2019

## Contrats aidés (entrants et reconductions de l'année)

### Contrats aidés <sup>1</sup>

|                        | QP    | Commune | EPCI 2015 | EPCI 2022 |
|------------------------|-------|---------|-----------|-----------|
| Contrats aidés         | 13    | 390     | 678       | 678       |
| Évolution annuelle (%) | -23,5 | -36,4   | -37,0     | -37,0     |

<sup>1</sup>Les pourcentages sont calculés sur la totalité des entrants et reconductions en contrats aidés en 2022.

Source : ASP, traitements Dares - Insee 2022

En raison du nombre de contrats aidés, les répartitions par QP ne peuvent pas être diffusées à cause du secret statistique. Elles sont remplacées par les répartitions suivantes sur l'ensemble des contrats aidés, pour les zones :

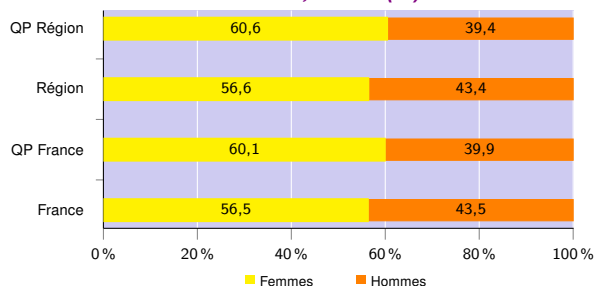
- QP de la région,
- région,
- QP de France hors Mayotte,
- France hors Mayotte.

### Profil des contrats aidés, niveau de formation initiale <sup>2</sup> (%)

|                      | QP Région | Région | QP France | France |
|----------------------|-----------|--------|-----------|--------|
| Inférieur au CAP-BEP | 28,7      | 16,2   | 28,1      | 19,7   |
| CAP-BEP              | 35,9      | 31,7   | 32,1      | 31,2   |
| Bac                  | 20,5      | 30,4   | 26,1      | 30,3   |
| Supérieur au Bac     | 14,4      | 21,7   | 13,7      | 18,8   |

Source : ASP, traitements Dares - Insee 2022

### Profil des contrats aidés, sexe <sup>2</sup> (%)



Source : ASP, traitements Dares - Insee 2022

### Profil des contrats aidés, âge <sup>2</sup> (%)

|                 | QP Région | Région | QP France | France |
|-----------------|-----------|--------|-----------|--------|
| Moins de 26 ans | 39,4      | 66,4   | 41,8      | 52,9   |
| De 26 à 49 ans  | 46,5      | 23,3   | 40,2      | 30,2   |
| 50 ans ou plus  | 14,1      | 10,3   | 18,0      | 16,9   |

Source : ASP, traitements Dares - Insee 2022

### Employeurs des contrats aidés <sup>2</sup> (%)

|                                          | QP Région | Région | QP France | France |
|------------------------------------------|-----------|--------|-----------|--------|
| Communes, EPCI et autres collectivités   | 15,2      | 10,6   | 17,7      | 19,6   |
| Associations et autres personnes morales | 71,5      | 80,4   | 60,0      | 67,2   |
| Établissements publics                   | 13,3      | 9,0    | 22,3      | 13,2   |

Source : ASP, traitements Dares - Insee 2022

<sup>2</sup>Les pourcentages sont calculés sur la totalité des contrats aidés (y compris non précisé et non renseigné), la somme peut donc être différente de 100.

### Zone étudiée

QP Bottière Pin Sec (QP044014)

### Zones de comparaison

Commune 2022 : Nantes

EPCI 2015 : Nantes Métropole

EPCI 2022 : Nantes Métropole

## Demands d'emploi

### Demands d'emploi

|                                                               | QP    |       |       | Commune |        |        | EPCI 2015 |        |        | EPCI 2022 |        |        |
|---------------------------------------------------------------|-------|-------|-------|---------|--------|--------|-----------|--------|--------|-----------|--------|--------|
|                                                               | Total | F     | H     | Total   | F      | H      | Total     | F      | H      | Total     | F      | H      |
| Toutes catégories                                             | 900   | 369   | 531   | 33 917  | 16 318 | 17 599 | 61 647    | 30 791 | 30 856 | 61 647    | 30 791 | 30 856 |
| Catégories ABC                                                | 829   | 335   | 494   | 30 172  | 14 532 | 15 640 | 54 423    | 27 278 | 27 145 | 54 423    | 27 278 | 27 145 |
| dont bénéficiaires du RSA (%)                                 | 30,8  | 31,0  | 30,6  | 20,9    | 20,2   | 21,6   | 18,3      | 17,5   | 19,2   | 18,3      | 17,5   | 19,2   |
| Évolution annuelle du nombre d'inscrits en catégories ABC (%) | -13,7 | -13,2 | -14,1 | -7,1    | -7,4   | -6,8   | -6,5      | -6,2   | -6,7   | -6,5      | -6,2   | -6,7   |
| Catégorie A                                                   | 448   | 181   | 267   | 15 451  | 7 248  | 8 203  | 27 030    | 12 990 | 14 040 | 27 030    | 12 990 | 14 040 |
| Évolution annuelle du nombre d'inscrits en catégorie A (%)    | -16,7 | -14,6 | -18,1 | -12,3   | -10,8  | -13,6  | -11,8     | -10,0  | -13,4  | -11,8     | -10,0  | -13,4  |

Source : Pôle Emploi-Dares, STMT - Demands d'emploi en fin de mois au 31/12/2022

## Demands d'emploi (catégories ABC)

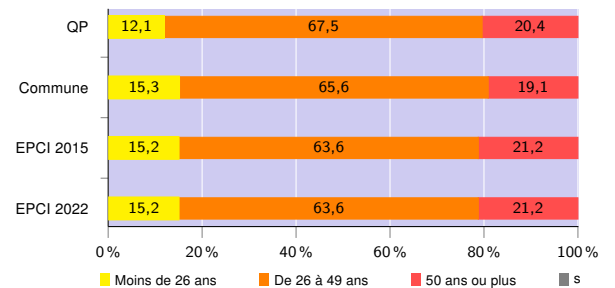
### Nationalité <sup>3</sup> (%)

|           | QP   | Commune | EPCI 2015 | EPCI 2022 |
|-----------|------|---------|-----------|-----------|
| Français  | 50,4 | 75,5    | 79,6      | 79,6      |
| Étrangers | 49,2 | 24,4    | 20,4      | 20,4      |

<sup>3</sup>Les pourcentages sont calculés sur la totalité des demands d'emploi inscrits en catégories ABC (y compris non précisé et non renseigné), la somme peut donc être différente de 100.

Source : Pôle Emploi-Dares, STMT - Demands d'emploi en fin de mois au 31/12/2022

### Âge (%)



Source : Pôle Emploi-Dares, STMT - Demands d'emploi en fin de mois au 31/12/2022

### Niveau de formation <sup>3 et 4</sup> (%)

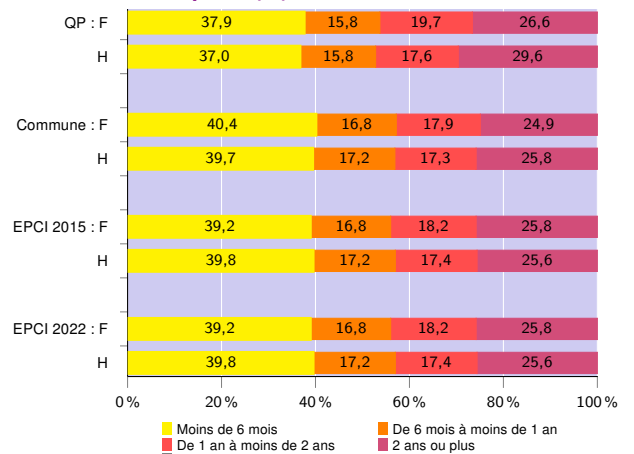
|                      | QP    |      |      | Commune |      |      | EPCI 2015 |      |      | EPCI 2022 |      |      |
|----------------------|-------|------|------|---------|------|------|-----------|------|------|-----------|------|------|
|                      | Total | F    | H    | Total   | F    | H    | Total     | F    | H    | Total     | F    | H    |
| Inférieur au CAP-BEP | 25,8  | 23,6 | 27,3 | 14,0    | 11,5 | 16,3 | 12,9      | 10,7 | 15,0 | 12,9      | 10,7 | 15,0 |
| CAP-BEP              | 31,8  | 26,3 | 35,6 | 19,5    | 15,4 | 23,2 | 21,6      | 18,1 | 25,1 | 21,6      | 18,1 | 25,1 |
| Bac                  | 21,5  | 24,5 | 19,5 | 19,3    | 18,4 | 20,1 | 20,5      | 20,2 | 20,7 | 20,5      | 20,2 | 20,7 |
| Supérieur au Bac     | 20,7  | 25,4 | 17,6 | 47,2    | 54,6 | 40,3 | 45,0      | 50,9 | 39,0 | 45,0      | 50,9 | 39,0 |

<sup>3</sup>Les pourcentages sont calculés sur la totalité des demands d'emploi inscrits en catégories ABC (y compris non précisé et non renseigné), la somme peut donc être différente de 100.

<sup>4</sup>La redéfinition en 2019 de la variable "niveau de formation" issue des données de Pôle emploi entraîne une rupture de série entre 2018 et 2019

Source : Pôle Emploi-Dares, STMT - Demands d'emploi en fin de mois au 31/12/2022

### Durée d'inscription (%)



Source : Pôle Emploi-Dares, STMT - Demands d'emploi en fin de mois au 31/12/2022

**Avertissement** : Les indicateurs sur le "niveau de qualification" ne peuvent être diffusés cette année en raison de leur qualité insuffisante.

### Signes conventionnels utilisés

s : secret statistique (y compris entre indicateurs et entre zones géographiques)

nd : donnée non disponible, non diffusable ou non significative

/// : donnée non calculable (ex. pas d'EPCI 2015)