

Zone étudiée

QP Markstein - La Forêt (QP068008)

Zones de comparaison

Commune 2019 : Wittenheim

EPCI 2015 : CA Mulhouse Alsace Agglomération (M2A)

EPCI 2019 : CA Mulhouse Alsace Agglomération

Emploi

Emploi

		QP	Commune	EPCI 2015	EPCI 2019
Taux d'emploi des 15-64 ans (%) :	Ensemble	34,6	56,5	58,6	58,9
	Femmes	29,0	51,3	54,7	55,0
	Étrangers	30,1	39,5	38,2	38,9
Part des emplois précaires parmi les emplois (%) :	Ensemble	26,5	12,2	13,8	13,6
	Femmes	26,5	11,8	14,0	13,8
	Étrangers	nd	21,3	25,5	24,8

Sources : Insee, Recensement de la Population 2016, Estimations Démographiques 2016

Contrats aidés (entrants et reconductions de l'année)

Contrats aidés¹

	QP	Commune	EPCI 2015	EPCI 2019
Contrats aidés	11	269	274	
Évolution annuelle (%)	-57,7	-23,8	-23,5	

¹Les pourcentages sont calculés sur la totalité des entrants et reconductions en contrats aidés en 2019.

Source : ASP, traitements Dares - Insee 2019

Depuis le 1er janvier 2018, les contrats aidés sont transformés en parcours emploi compétence (PEC). En 2019, le total des contrats aidés est toujours en forte baisse, y compris dans les quartiers. De ce fait, les répartitions habituelles par QP ne peuvent être diffusées à cause du secret statistique. Elles sont remplacées par les répartitions suivantes sur l'ensemble des contrats aidés, pour les zones :

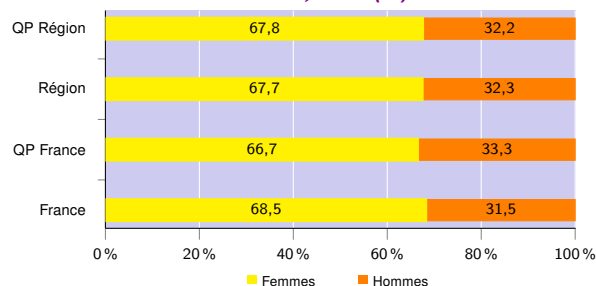
- QP de la région,
- région,
- QP de France métropolitaine et La Réunion,
- France métropolitaine et La Réunion.

Profil des contrats aidés, niveau de formation initiale (%)

	QP Région	Région	QP France	France
Inférieur au CAP-BEP	25,7	18,8	25,7	18,4
CAP-BEP	37,3	40,9	37,1	38,1
Bac	23,8	25,4	23,8	25,8
Supérieur au Bac	13,1	14,9	13,4	17,7

Source : ASP, traitements Dares - Insee 2019

Profil des contrats aidés, sexe (%)



Source : ASP, traitements Dares - Insee 2019

Profil des contrats aidés, âge (%)

	QP Région	Région	QP France	France
Moins de 26 ans	23,9	21,8	21,6	20,4
De 26 à 49 ans	52,8	47,0	54,8	49,7
50 ans et plus	23,3	31,2	23,6	29,9

Source : ASP, traitements Dares - Insee 2019

Employeurs des contrats aidés (%)

	QP Région	Région	QP France	France
Communes, EPCI et autres collectivités	19,9	29,6	20,0	25,0
Associations et autres personnes morales	69,3	56,3	50,8	47,5
Établissements publics	10,8	14,1	29,2	27,5

Source : ASP, traitements Dares - Insee 2019

Zone étudiée

QP Markstein - La Forêt (QP068008)

Zones de comparaison

Commune 2019 : Wittenheim

EPCI 2015 : CA Mulhouse Alsace Agglomération (M2A)

EPCI 2019 : CA Mulhouse Alsace Agglomération

Demandeurs d'emploi

Demandeurs d'emploi

	QP			Commune			EPCI 2015			EPCI 2019		
	Total	F	H	Total	F	H	Total	F	H	Total	F	H
Toutes catégories	233	96	137	1 433	680	753	29 549	13 526	16 023	30 032	13 784	16 248
Catégories ABC	219	89	130	1 305	610	695	26 954	12 297	14 657	27 401	12 535	14 866
dont bénéficiaires du RSA (%)	20,1	21,3	19,2	12,6	11,5	13,7	18,4	18,7	18,2	18,3	18,5	18,1
Évolution annuelle du nombre d'inscrits en catégories ABC (%)	1,9	-8,2	10,4	4,3	0,8	7,6	-0,5	-1,6	0,5	-0,6	-1,7	0,3
Catégorie A	151	57	94	854	382	472	18 121	8 010	10 111	18 397	8 145	10 252
Évolution annuelle du nombre d'inscrits en catégorie A (%)	10,6	-5,1	23,3	5,2	1,6	8,3	0,7	-1,5	2,5	0,5	-1,6	2,2

Source : Pôle Emploi-Dares, STMT - Demandeurs d'emploi en fin de mois au 31/12/2019

Demandeurs d'emploi (catégories ABC)

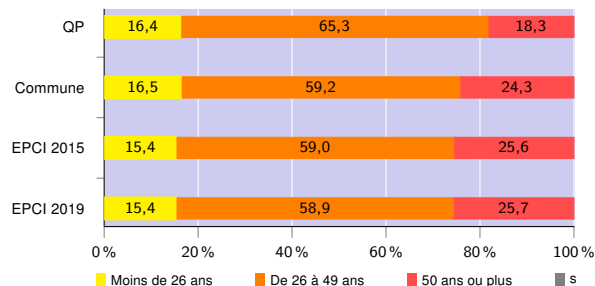
Nationalité² (%)

	QP	Commune	EPCI 2015	EPCI 2019
Français	79,0	89,4	78,8	79,0
Étrangers	21,0	10,6	21,1	20,9

²Les pourcentages sont calculés sur la totalité des demandeurs d'emploi inscrits en catégories ABC (y compris non précisé et non renseigné, la somme peut donc être différente de 100).

Source : Pôle Emploi-Dares, STMT - Demandeurs d'emploi en fin de mois au 31/12/2019

Âge (%)



Source : Pôle Emploi-Dares, STMT - Demandeurs d'emploi en fin de mois au 31/12/2019

Niveau de formation² et ³ (%)

	QP			Commune			EPCI 2015			EPCI 2019		
	Total	F	H	Total	F	H	Total	F	H	Total	F	H
Inférieur au CAP-BEP	15,5	16,9	14,6	13,2	13,6	12,8	16,9	16,8	17,0	16,8	16,7	16,9
CAP-BEP	44,3	40,4	46,9	42,9	38,4	46,9	37,8	33,6	41,4	37,8	33,6	41,4
Bac	28,8	28,1	29,2	24,2	24,7	23,8	23,3	24,5	22,2	23,3	24,6	22,2
Supérieur au Bac	11,4	14,6	9,3	19,5	23,1	16,4	21,9	25,0	19,3	22,0	25,0	19,4

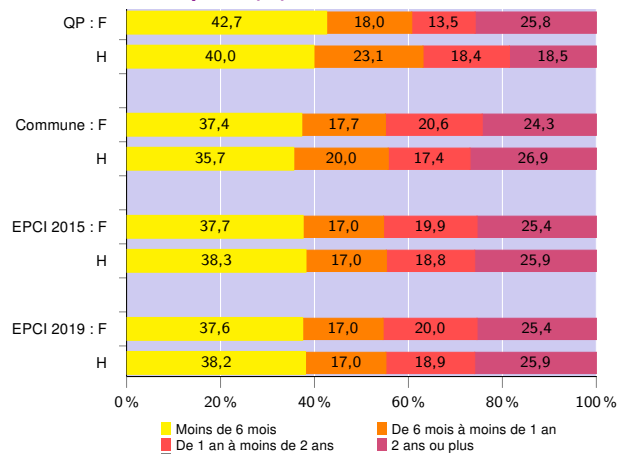
²Les pourcentages sont calculés sur la totalité des demandeurs d'emploi inscrits en catégories ABC (y compris non précisé et non renseigné, la somme peut donc être différente de 100).

³La redéfinition de la variable "niveau de formation" issue des données de Pôle emploi 2019 entraîne une rupture de série par rapport aux millésimes précédents

Source : Pôle Emploi-Dares, STMT - Demandeurs d'emploi en fin de mois au 31/12/2019

Avertissement : Les indicateurs sur le "niveau de qualification" ne peuvent être diffusés cette année en raison de leur qualité insuffisante.

Durée d'inscription (%)



Source : Pôle Emploi-Dares, STMT - Demandeurs d'emploi en fin de mois au 31/12/2019

Signes conventionnels utilisés

s : secret statistique (y compris entre indicateurs et entre zones géographiques)
nd : donnée non disponible ou non diffusable (ex. mauvaise qualité de géolocalisation)
/// : donnée non calculable (ex. pas d'EPCI 2015)