

Zone étudiée

QP La Couronne (QP008004)

Zones de comparaison

Commune : Charleville-Mézières

EPCI 2015 : CA Charleville-Mézières/Sedan

EPCI 2017 : CA Ardenne Métropole

Emploi

Emploi

		QP	Commune	EPCI 2015	EPCI 2017
Taux d'emploi des 15-64 ans (%) :	Ensemble	64,8	52,6	56,4	56,4
	Femmes	47,1	48,8	51,7	51,7
	Étrangers	nd	29,2	35,4	35,4
Part des emplois précaires parmi les emplois (%) :	Ensemble	26,2	16,1	14,4	14,4
	Femmes	nd	17,4	15,5	15,5
	Étrangers	nd	21,5	19,4	19,4

Sources : Insee, Recensement de la Population 2010, Estimations Démographiques 2010
Les données des estimations démographiques 2010 seront actualisées avec le RP2015 en 2019.

Contrats aidés (entrants et reconductions de l'année)

Contrats aidés¹

	QP	Commune	EPCI 2015	EPCI 2017
CUI-CIE ² (%)	s	5,4	nd	4,9
Dont : CUI-CIE starter (%)	s	s	nd	0,8
CUI-CAE ³ (%)	s	71,8	nd	79,2
EAv ⁴ (%)	s	22,8	nd	15,9
Contrats aidés	8	276	nd	722
Évolution annuelle (%)	nd	-32,7	nd	-30,9

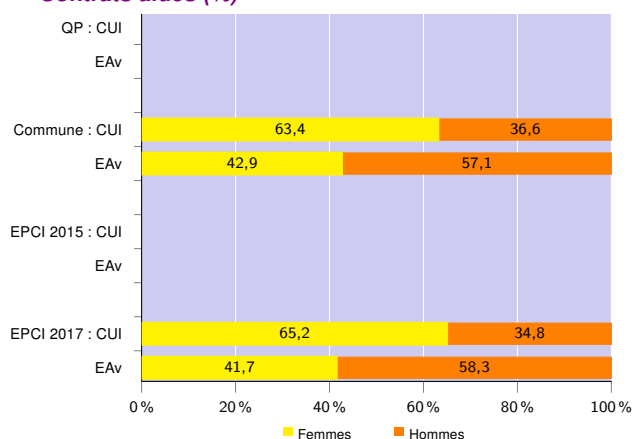
¹Les pourcentages sont calculés sur la totalité des entrants et reconductions en contrats aidés en 2017
²Contrat Unique d'Insertion - Contrat Initiative Emploi (marchand)

³Contrat Unique d'Insertion - Contrat d'Accompagnement dans l'Emploi (non marchand)

⁴Emploi d'Avenir (marchand et non marchand)

Source : ASP, traitements Dares - Insee 2017

Contrats aidés (%)



Source : ASP, traitements Dares - Insee 2017

Profil des CUI, niveau de formation initiale (%)

	CUI			
	QP	Commune	EPCI 2015	EPCI 2017
Inférieur au CAP-BEP	s	14,1	nd	14,7
CAP-BEP	s	43,7	nd	44,8
Bac	s	23,0	nd	24,2
Supérieur au Bac	s	19,2	nd	16,1

Source : ASP, traitements Dares - Insee 2017

Profil des EAv, niveau de formation initiale (%)

	EAv			
	QP	Commune	EPCI 2015	EPCI 2017
Inférieur au CAP-BEP	s	25,4	nd	22,6
CAP-BEP	s	23,8	nd	46,1
Bac et supérieur au Bac	s	50,8	nd	31,3

Source : ASP, traitements Dares - Insee 2017

Profil des CUI, âge (%)

	CUI			
	QP	Commune	EPCI 2015	EPCI 2017
Moins de 26 ans	s	10,8	nd	10,9
De 26 à 49 ans	s	51,6	nd	48,6
50 ans et plus	s	37,6	nd	40,5

Source : ASP, traitements Dares - Insee 2017

Employeurs des contrats aidés non marchands (%)

	CUI-CAE et EAv non marchand		
	Commune	EPCI 2015	EPCI 2017
Communes, EPCI et autres collectivités territoriales	21,1	nd	29,4
Associations et autres personnes morales	51,9	nd	44,1
Établissements publics	27,0	nd	26,5

Source : ASP, traitements Dares - Insee 2017

Zone étudiée

QP La Couronne (QP008004)

Zones de comparaison

Commune : Charleville-Mézières

EPCI 2015 : CA Charleville-Mézières/Sedan

EPCI 2017 : CA Ardenne Métropole

Demands d'emploi

Demands d'emploi

	QP			Commune			EPCI 2015			EPCI 2017		
	Total	F	H	Total	F	H	Total	F	H	Total	F	H
Toutes catégories	267	113	154	6 057	2 768	3 289	nd	nd	nd	14 264	6 852	7 412
Catégories ABC	246	101	145	5 533	2 487	3 046	nd	nd	nd	12 886	6 137	6 749
dont bénéficiaires du RSA (%)	32,1	40,6	26,2	29,1	29,0	29,2	nd	nd	nd	22,9	21,7	24,0
Catégorie A	176	75	101	3 863	1 676	2 187	nd	nd	nd	8 346	3 825	4 521
Évolution annuelle du nombre d'inscrits en catégorie A (%)	-7,4	nd	nd	-2,9	nd	nd	nd	nd	nd	-6,1	nd	nd

Source : Pôle Emploi-Dares, STMT - Demands d'emploi en fin de mois au 31/12/2017

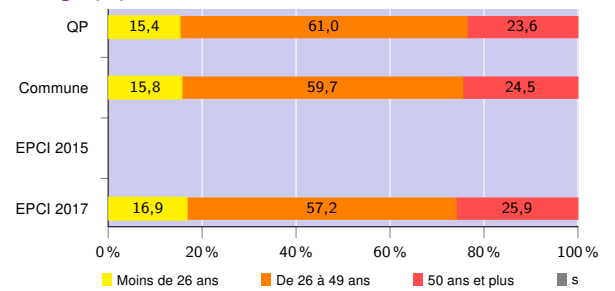
Demands d'emploi (catégories ABC)

Nationalité⁵ (%)

	QP	Commune	EPCI 2015	EPCI 2017
Français	89,0	90,0	nd	93,6
Étrangers	11,0	9,8	nd	6,3

Source : Pôle Emploi-Dares, STMT - Demands d'emploi en fin de mois au 31/12/2017

Âge (%)



Source : Pôle Emploi-Dares, STMT - Demands d'emploi en fin de mois au 31/12/2017

Niveau de formation⁵ (%)

	QP			Commune			EPCI 2015			EPCI 2017		
	Total	F	H	Total	F	H	Total	F	H	Total	F	H
Inférieur au CAP-BEP	21,5	20,8	22,0	19,4	20,3	18,6	nd	nd	nd	18,3	19,8	16,9
CAP-BEP	50,0	42,6	55,2	46,1	39,6	51,5	nd	nd	nd	47,2	41,2	52,7
Bac	18,7	23,7	15,2	19,1	20,9	17,6	nd	nd	nd	20,1	21,6	18,7
Supérieur au Bac	9,4	12,9	6,9	15,2	19,0	12,1	nd	nd	nd	14,2	17,2	11,5

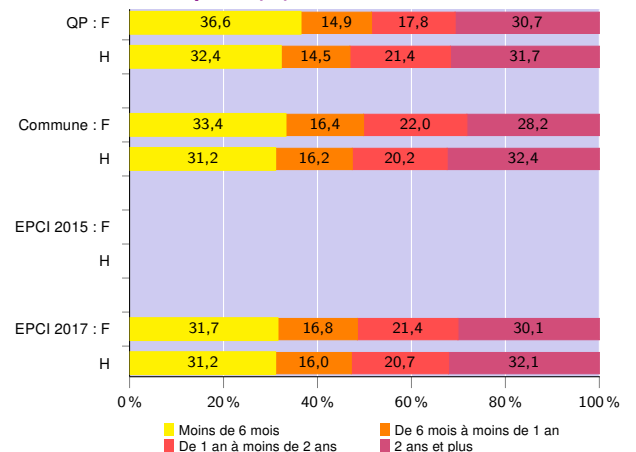
Source : Pôle Emploi-Dares, STMT - Demands d'emploi en fin de mois au 31/12/2017

Qualification⁵ (%)

	QP	Commune	EPCI 2015	EPCI 2017
Manoeuvres, ouvriers spécialisés	19,1	16,1	nd	15,8
Ouvriers qualifiés	20,7	16,1	nd	16,9
Employés non qualifiés	20,7	21,0	nd	20,7
Employés qualifiés	35,4	40,3	nd	40,3
Techniciens, agents de maîtrise, cadres	3,7	6,2	nd	6,0

Source : Pôle Emploi-Dares, STMT - Demands d'emploi en fin de mois au 31/12/2017

Durée d'inscription (%)



Source : Pôle Emploi-Dares, STMT - Demands d'emploi en fin de mois au 31/12/2017

⁵Les pourcentages sont calculés sur la totalité des demands d'emploi inscrits en catégories ABC (y compris non précisé et non renseigné, la somme peut donc être différente de 100).

Signes conventionnels utilisés

s : secret statistique (y compris entre indicateurs et entre zones géographiques)
nd : données non disponibles ou non diffusables (ex. mauvaise qualité de géolocalisation)
/// : absence de résultat due à la nature des choses (ex. pas d'EPCI 2015)