

Zone étudiée

QP Zac Des Deux Villes (QP062044)

Zones de comparaison

Communes : Hénin-Beaumont, Montigny-en-Gohelle

EPCI 2015 : CA d'hénin-Carvin

EPCI 2018 : CA d'Hénin-Carvin

Emploi

Emploi

		QP	Commune	EPCI 2015	EPCI 2018
Taux d'emploi des 15-64 ans (%) :	Ensemble	32,1	53,1	54,9	54,9
	Femmes	28,5	47,8	49,7	49,7
	Étrangers	22,7	35,9	33,3	33,3
Part des emplois précaires parmi les emplois (%) :	Ensemble	31,0	15,2	15,6	15,6
	Femmes	26,9	16,9	17,1	17,1
	Étrangers	52,3	28,4	22,5	22,5

Sources : Insee, Recensement de la Population 2015, Estimations Démographiques 2015

Contrats aidés (entrants et reconductions de l'année)

Contrats aidés¹

	QP	Commune	EPCI 2015	EPCI 2018
Contrats aidés	6	93	360	360
Évolution annuelle (%)	-57,1	-60,4	-58,3	-58,3

¹Les pourcentages sont calculés sur la totalité des entrants et reconductions en contrats aidés en 2018.

Source : ASP, traitements Dares - Insee 2018

Depuis le 1er janvier 2018, les Parcours Emplois Compétences (PEC) sont amenés à remplacer les anciens contrats aidés. De plus le nombre total de contrats aidés ayant fortement diminué cette année, les répartitions habituelles par QP ne peuvent être diffusées à cause du secret statistique. Elles sont remplacées par les répartitions suivantes sur l'ensemble des contrats aidés, pour les zones :

- QP de la région,
- région,
- QP de France métropolitaine et la Réunion,
- France métropolitaine et la Réunion.

Profil des contrats aidés, niveau de formation initiale (%)

	QP Région	Région	QP France	France
Inférieure au CAP-BEP	20,8	17,0	22,9	16,3
CAP-BEP	42,6	42,4	35,8	36,9
Bac	24,2	25,8	25,5	26,5
Supérieur au Bac	12,4	14,8	15,8	20,3

Source : ASP, traitements Dares - Insee 2018

Profil des contrats aidés, sexe (%)



Source : ASP, traitements Dares - Insee 2018

Profil des contrats aidés, âge (%)

	QP Région	Région	QP France	France
Moins de 26 ans	15,9	15,3	19,5	16,2
De 26 à 49 ans	59,7	54,1	56,5	48,9
50 ans et plus	24,4	30,6	24,0	34,9

Source : ASP, traitements Dares - Insee 2018

Employeurs des contrats aidés (%)

	QP Région	Région	QP France	France
Communes, EPCI et autres collectivités	26,0	28,4	16,0	19,7
Associations et autres personnes morales	37,1	34,9	46,0	41,9
Établissements publics	36,9	36,7	38,0	38,4

Source : ASP, traitements Dares - Insee 2018

Demands d'emploi

Demands d'emploi

	QP			Commune			EPCI 2015			EPCI 2018		
	Total	F	H	Total	F	H	Total	F	H	Total	F	H
Toutes catégories	323	143	180	4 586	2 149	2 437	15 278	7 343	7 935	15 278	7 343	7 935
Catégories ABC	302	132	170	4 194	1 963	2 231	14 000	6 708	7 292	14 000	6 708	7 292
dont bénéficiaires du RSA (%)	33,1	35,6	31,2	21,6	20,5	22,7	19,5	18,4	20,6	19,5	18,4	20,6
Évolution annuelle du nombre d'inscrits en catégorie ABC (%)	-2,6	-7,7	1,8	-0,9	-1,7	-0,3	-0,5	1,4	-2,2	-0,5	1,4	-2,2
Catégorie A	211	88	123	2 566	1 159	1 407	8 377	3 831	4 546	8 377	3 831	4 546
Évolution annuelle du nombre d'inscrits en catégorie A (%)	-1,9	-6,4	1,7	-3,5	-3,7	-3,4	-3,0	-0,9	-4,7	-3,0	-0,9	-4,7

Source : Pôle Emploi-Dares, STMT - Demands d'emploi en fin de mois au 31/12/2018

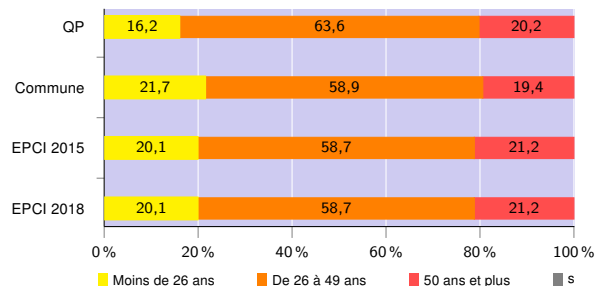
Demands d'emploi (catégories ABC)

Nationalité² (%)

	QP	Commune	EPCI 2015	EPCI 2018
Français	94,0	95,6	96,2	96,2
Étrangers	5,6	4,4	3,8	3,8

Source : Pôle Emploi-Dares, STMT - Demands d'emploi en fin de mois au 31/12/2018

Âge (%)



Source : Pôle Emploi-Dares, STMT - Demands d'emploi en fin de mois au 31/12/2018

Niveau de formation² (%)

	QP			Commune			EPCI 2015			EPCI 2017		
	Total	F	H	Total	F	H	Total	F	H	Total	F	H
Inférieur au CAP-BEP	17,1	17,5	16,8	15,8	15,1	16,3	15,5	14,8	16,2	15,5	14,8	16,2
CAP-BEP	55,4	51,7	58,4	45,7	40,0	50,9	45,5	39,8	50,5	45,5	39,8	50,5
Bac	19,7	22,5	17,4	24,9	29,5	20,8	24,9	29,0	21,2	24,9	29,0	21,2
Supérieur au Bac	7,8	8,3	7,4	13,4	15,2	11,8	13,9	16,2	11,9	13,9	16,2	11,9

Source : Pôle Emploi-Dares, STMT - Demands d'emploi en fin de mois au 31/12/2017

Qualification² (%)

	QP	Commune	EPCI 2015	EPCI 2017
Manoeuvres, ouvriers spécialisés	22,3	17,5	17,9	17,9
Ouvriers qualifiés	11,2	11,2	11,7	11,7
Employés non qualifiés	20,4	23,0	21,9	21,9
Employés qualifiés	42,8	42,2	42,7	42,7
Techniciens, agents de maîtrise, cadres	3,3	5,8	5,4	5,4

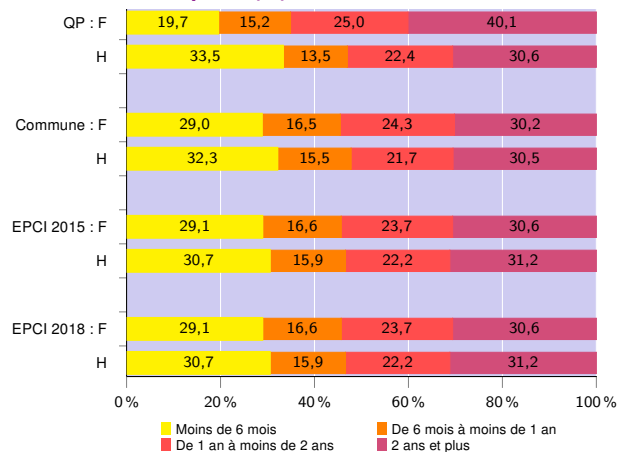
Source : Pôle Emploi-Dares, STMT - Demands d'emploi en fin de mois au 31/12/2017

²Les pourcentages sont calculés sur la totalité des demands d'emploi inscrits en catégories ABC (y compris non précisé et non renseigné, la somme peut donc être différente de 100). Suite à des incidents enregistrés en 2018 sur les variables « niveau de formation » et « niveau de qualification » des données de Pôle emploi, les indicateurs correspondants sont remplacés par ceux de l'année précédente. Se reporter à la fiche version 2018 pour les zones de comparaison.

Signes conventionnels utilisés

s : secret statistique (y compris entre indicateurs et entre zones géographiques)
nd : données non disponibles ou non diffusables (ex. mauvaise qualité de géolocalisation)
/// : absence de résultat due à la nature des choses (ex. pas d'EPCI 2015)

Durée d'inscription (%)



Source : Pôle Emploi-Dares, STMT - Demands d'emploi en fin de mois au 31/12/2018