

### Emploi

#### Emploi

		QP	Commune	EPCI 2015	EPCI 2017
Taux d'emploi des 15-64 ans (%) :	Ensemble	41,3	53,2	58,8	58,8
	Femmes	36,0	48,9	55,5	55,5
	Étrangers	33,6	39,8	42,1	42,1
Part des emplois précaires parmi les emplois (%) :	Ensemble	23,8	16,7	14,2	14,1
	Femmes	25,6	18,0	15,4	15,4
	Étrangers	27,9	22,5	22,7	22,7

Sources : Insee, Recensement de la Population 2010, Estimations Démographiques 2010  
Les données des estimations démographiques 2010 seront actualisées avec le RP2015 en 2019.

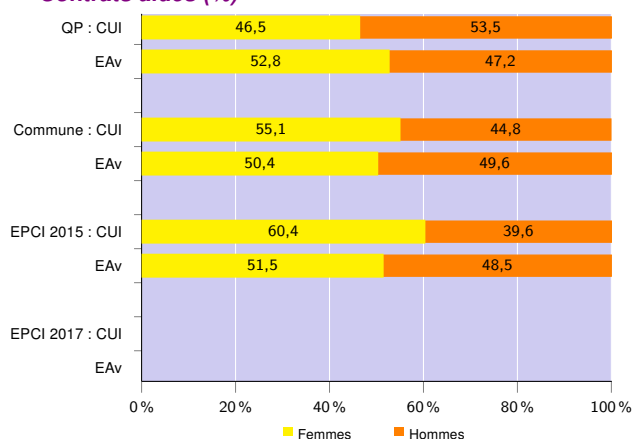
### Contrats aidés (entrants et reconductions de l'année)

#### Contrats aidés<sup>1</sup>

	QP	Commune	EPCI 2015	EPCI 2017
CUI-CIE <sup>2</sup> (%)	23,5	18,0	17,8	s
Dont : CUI-CIE starter (%)	5,9	s	2,3	s
CUI-CAE <sup>3</sup> (%)	49,1	58,1	61,3	s
EAv <sup>4</sup> (%)	27,4	23,9	20,9	s
<b>Contrats aidés</b>	<b>456</b>	<b>1 710</b>	<b>5 359</b>	<b>5 375</b>
Évolution annuelle (%)	-45,8	-38,7	-43,3	-43,3

<sup>1</sup>Les pourcentages sont calculés sur la totalité des entrants et reconductions en contrats aidés en 2017  
<sup>2</sup>Contrat Unique d'Insertion - Contrat Initiative Emploi (marchand)  
<sup>3</sup>Contrat Unique d'Insertion - Contrat d'Accompagnement dans l'Emploi (non marchand)  
<sup>4</sup>Emploi d'Avenir (marchand et non marchand)  
Source : ASP, traitements Dares - Insee 2017

#### Contrats aidés (%)



Source : ASP, traitements Dares - Insee 2017

#### Profil des CUI, niveau de formation initiale (%)

	CUI			
	QP	Commune	EPCI 2015	EPCI 2017
Inférieur au CAP-BEP	17,8	21,4	18,0	s
CAP-BEP	40,2	42,3	32,9	s
Bac	27,5	21,8	24,9	s
Supérieur au Bac	14,5	14,4	24,2	s

Source : ASP, traitements Dares - Insee 2017

#### Profil des EAv, niveau de formation initiale (%)

	EAv			
	QP	Commune	EPCI 2015	EPCI 2017
Inférieur au CAP-BEP	44,0	45,7	41,3	s
CAP-BEP	16,0	24,5	30,2	s
Bac et supérieur au Bac	40,0	29,8	28,5	s

Source : ASP, traitements Dares - Insee 2017

#### Profil des CUI, âge (%)

	CUI			
	QP	Commune	EPCI 2015	EPCI 2017
Moins de 26 ans	13,9	s	11,6	s
De 26 à 49 ans	59,8	s	55,3	s
50 ans et plus	26,3	34,7	33,1	s

Source : ASP, traitements Dares - Insee 2017

#### Employeurs des contrats aidés non marchands (%)

	CUI-CAE et EAv non marchand		
	Commune	EPCI 2015	EPCI 2017
Communes, EPCI et autres collectivités territoriales	s	18,0	s
Associations et autres personnes morales	s	43,5	s
Établissements publics	s	38,5	s

Source : ASP, traitements Dares - Insee 2017

### Demands d'emploi

#### Demands d'emploi

	QP			Commune			EPCI 2015			EPCI 2017		
	Total	F	H	Total	F	H	Total	F	H	Total	F	H
Toutes catégories	13 937	5 988	7 949	40 457	18 879	21 578	133 472	64 289	69 183	133 778	64 459	69 319
Catégories ABC	12 796	5 515	7 281	36 781	17 176	19 605	120 299	57 904	62 395	120 566	58 054	62 512
dont bénéficiaires du RSA (%)	39,3	39,3	39,2	30,5	29,5	31,5	24,5	23,0	25,8	24,4	22,9	25,8
Catégorie A	9 377	3 972	5 405	25 400	11 400	14 000	78 685	35 766	42 919	78 847	35 849	42 998
Évolution annuelle du nombre d'inscrits en catégorie A (%)	6,4	nd	nd	5,4	nd	nd	3,2	nd	nd	3,2	nd	nd

Source : Pôle Emploi-Dares, STMT - Demands d'emploi en fin de mois au 31/12/2017

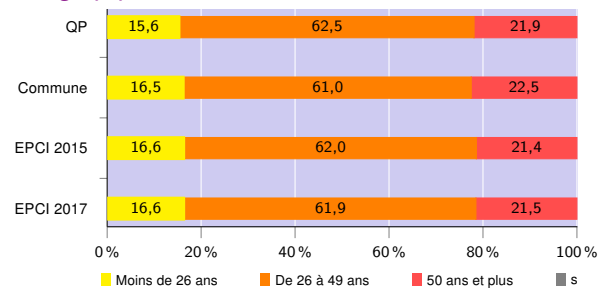
### Demands d'emploi (catégories ABC)

#### Nationalité<sup>5</sup> (%)

	QP	Commune	EPCI 2015	EPCI 2017
Français	73,0	82,2	85,9	86,0
Étrangers	26,9	17,7	14,0	14,0

Source : Pôle Emploi-Dares, STMT - Demands d'emploi en fin de mois au 31/12/2017

#### Âge (%)



Source : Pôle Emploi-Dares, STMT - Demands d'emploi en fin de mois au 31/12/2017

#### Niveau de formation<sup>5</sup> (%)

	QP			Commune			EPCI 2015			EPCI 2017		
	Total	F	H	Total	F	H	Total	F	H	Total	F	H
Inférieur au CAP-BEP	26,9	27,8	26,2	21,7	22,2	21,3	17,7	17,5	17,8	17,6	17,4	17,8
CAP-BEP	38,9	34,1	42,5	39,8	35,5	43,5	34,4	30,8	37,7	34,4	30,8	37,7
Bac	20,9	22,6	19,6	22,2	23,9	20,6	22,0	23,1	21,0	22,0	23,1	21,0
Supérieur au Bac	12,8	14,9	11,3	15,9	17,9	14,2	25,5	28,1	23,1	25,6	28,2	23,1

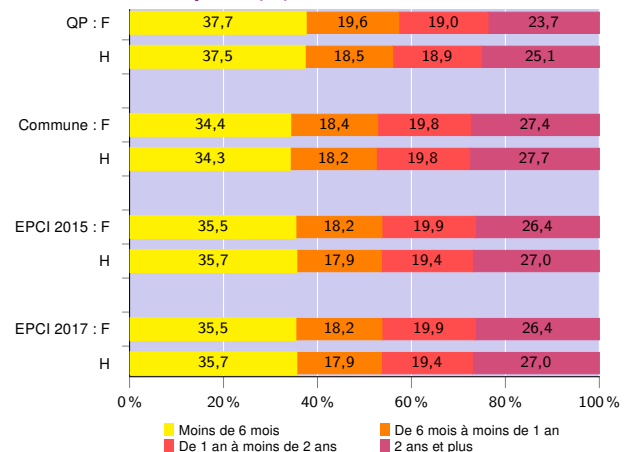
Source : Pôle Emploi-Dares, STMT - Demands d'emploi en fin de mois au 31/12/2017

#### Qualification<sup>5</sup> (%)

	QP	Commune	EPCI 2015	EPCI 2017
Manoeuvres, ouvriers spécialisés	18,5	16,1	11,6	11,6
Ouvriers qualifiés	9,4	9,4	7,9	7,9
Employés non qualifiés	35,6	31,4	24,7	24,6
Employés qualifiés	31,6	36,2	42,0	42,0
Techniciens, agents de maîtrise, cadres	4,2	6,3	13,2	13,3

Source : Pôle Emploi-Dares, STMT - Demands d'emploi en fin de mois au 31/12/2017

#### Durée d'inscription (%)



Source : Pôle Emploi-Dares, STMT - Demands d'emploi en fin de mois au 31/12/2017

<sup>5</sup>Les pourcentages sont calculés sur la totalité des demands d'emploi inscrits en catégories ABC (y compris non précisé et non renseigné, la somme peut donc être différente de 100).

#### Signes conventionnels utilisés

s : secret statistique (y compris entre indicateurs et entre zones géographiques)  
nd : données non disponibles ou non diffusables (ex. mauvaise qualité de géolocalisation)  
/// : absence de résultat due à la nature des choses (ex. pas d'EPCI 2015)