

### Zone étudiée

QP Sabatier (QP059055)

### Zones de comparaison

Commune 2020 : Raismes

EPCI 2015 : CA de la Porte du Hainaut

EPCI 2020 : CA de la Porte du Hainaut

## Emploi

### Emploi

		QP	Commune	EPCI 2015	EPCI 2020
Taux d'emploi des 15-64 ans (%) :	Ensemble	41,8	48,1	54,5	54,5
	Femmes	34,2	41,3	49,2	49,2
	Étrangers	nd	31,5	40,0	40,0
Part des emplois à durée limitée parmi les emplois (%) :	Ensemble	27,6	18,7	15,9	15,9
	Femmes	28,7	19,5	17,0	17,0
	Étrangers	nd	21,5	20,1	20,0

Source : Insee, Recensement de la Population 2017

## Contrats aidés (entrants et reconductions de l'année)

### Contrats aidés <sup>1</sup>

	QP	Commune	EPCI 2015	EPCI 2020
Contrats aidés	s	14	s	361
Évolution annuelle (%)	s	-61,1	s	-18,0

<sup>1</sup>Les pourcentages sont calculés sur la totalité des entrants et reconductions en contrats aidés en 2020.

Source : ASP, traitements Dares - Insee 2020

En 2020, le total des contrats aidés est toujours en forte baisse, y compris dans les quartiers. De ce fait, les répartitions habituelles par QP ne peuvent être diffusées à cause du secret statistique. Elles sont remplacées par les répartitions suivantes sur l'ensemble des contrats aidés, pour les zones :

- QP de la région,
- région,
- QP de France métropolitaine et La Réunion,
- France métropolitaine et La Réunion.

### Profil des contrats aidés, niveau de formation initiale <sup>2</sup> (%)

	QP Région	Région	QP France	France
Inférieur au CAP-BEP	23,9	18,9	27,6	19,8
CAP-BEP	46,1	45,2	37,3	38,8
Bac	22,2	25,0	22,4	25,2
Supérieur au Bac	7,8	10,9	12,7	16,2

Source : ASP, traitements Dares - Insee 2020

### Profil des contrats aidés, sexe <sup>2</sup> (%)



Source : ASP, traitements Dares - Insee 2020

### Profil des contrats aidés, âge <sup>2</sup> (%)

	QP Région	Région	QP France	France
Moins de 26 ans	25,1	26,7	24,4	24,7
De 26 à 49 ans	50,9	50,5	51,9	47,4
50 ans ou plus	23,9	22,8	23,7	27,9

Source : ASP, traitements Dares - Insee 2020

### Employeurs des contrats aidés <sup>2</sup> (%)

	QP Région	Région	QP France	France
Communes, EPCI et autres collectivités	35,1	36,8	23,9	28,8
Associations et autres personnes morales	38,7	41,4	53,0	51,6
Établissements publics	26,2	21,8	23,1	19,6

Source : ASP, traitements Dares - Insee 2020

<sup>2</sup>Les pourcentages sont calculés sur la totalité des contrats aidés (y compris non précisé et non renseigné), la somme peut donc être différente de 100.

### Zone étudiée

QP Sabatier (QP059055)

### Zones de comparaison

Commune 2020 : Raismes

EPCI 2015 : CA de la Porte du Hainaut

EPCI 2020 : CA de la Porte du Hainaut

## Demands d'emploi

### Demands d'emploi

	QP			Commune			EPCI 2015			EPCI 2020		
	Total	F	H	Total	F	H	Total	F	H	Total	F	H
Toutes catégories	437	189	248	1 731	817	914	19 991	9 772	10 219	20 068	9 818	10 250
Catégories ABC	397	176	221	1 571	740	831	18 139	8 873	9 266	18 214	8 917	9 297
dont bénéficiaires du RSA (%)	35,5	42,6	29,9	35,3	38,2	32,7	31,4	32,0	30,8	31,4	32,0	30,8
Évolution annuelle du nombre d'inscrits en catégories ABC (%)	-9,2	-11,2	-7,5	-3,3	-6,0	-0,7	2,7	1,9	3,5	2,7	1,9	3,4
Catégorie A	247	108	139	1 047	473	574	11 968	5 612	6 356	12 008	5 632	6 376
Évolution annuelle du nombre d'inscrits en catégorie A (%)	-16,0	-16,4	-15,8	-3,2	-4,1	-2,4	3,3	1,9	4,5	3,3	2,0	4,5

Source : Pôle Emploi-Dares, STMT - Demands d'emploi en fin de mois au 31/12/2020

## Demands d'emploi (catégories ABC)

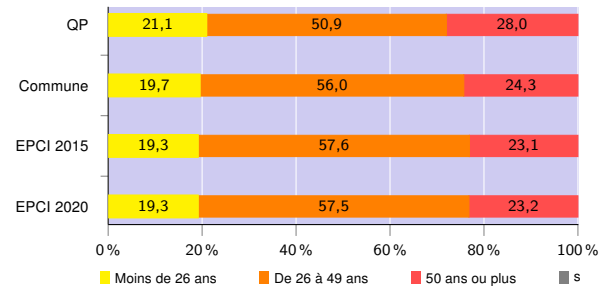
### Nationalité<sup>3</sup> (%)

	QP	Commune	EPCI 2015	EPCI 2020
Français	97,2	95,7	s	95,4
Étrangers	2,8	4,3	s	4,6

<sup>3</sup>Les pourcentages sont calculés sur la totalité des demands d'emploi inscrits en catégories ABC (y compris non précisé et non renseigné), la somme peut donc être différente de 100.

Source : Pôle Emploi-Dares, STMT - Demands d'emploi en fin de mois au 31/12/2020

### Âge (%)



Source : Pôle Emploi-Dares, STMT - Demands d'emploi en fin de mois au 31/12/2020

### Niveau de formation<sup>3 et 4</sup> (%)

	QP			Commune			EPCI 2015			EPCI 2020		
	Total	F	H	Total	F	H	Total	F	H	Total	F	H
Inférieur au CAP-BEP	18,4	15,3	20,8	16,5	15,5	17,3	14,0	s	s	14,0	14,0	14,0
CAP-BEP	55,9	52,9	58,4	45,2	42,0	48,0	43,1	38,1	47,9	43,1	38,1	47,9
Bac	18,1	22,7	14,5	23,8	26,8	21,2	25,3	27,7	23,1	25,4	27,8	23,1
Supérieur au Bac	7,6	9,1	6,3	14,5	15,7	13,5	17,5	s	s	17,5	20,0	15,0

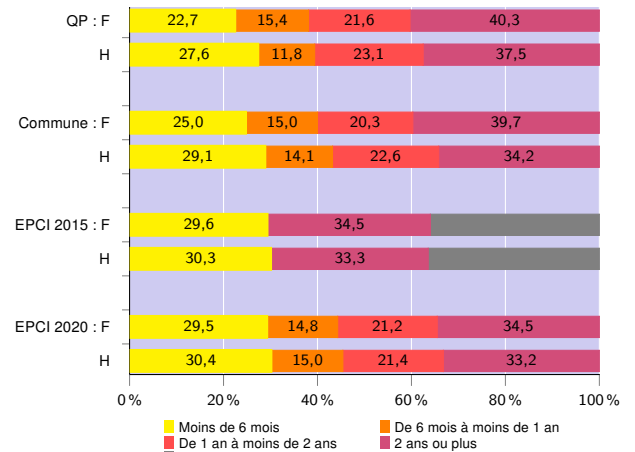
<sup>3</sup>Les pourcentages sont calculés sur la totalité des demands d'emploi inscrits en catégories ABC (y compris non précisé et non renseigné), la somme peut donc être différente de 100.

<sup>4</sup>La redéfinition en 2019 de la variable "niveau de formation" issue des données de Pôle emploi entraîne une rupture de série entre 2018 et 2019

Source : Pôle Emploi-Dares, STMT - Demands d'emploi en fin de mois au 31/12/2020

**Avertissement** : Les indicateurs sur le "niveau de qualification" ne peuvent être diffusés cette année en raison de leur qualité insuffisante.

### Durée d'inscription (%)



Source : Pôle Emploi-Dares, STMT - Demands d'emploi en fin de mois au 31/12/2020

### Signes conventionnels utilisés

s : secret statistique (y compris entre indicateurs et entre zones géographiques)

nd : donnée non disponible, non diffusable ou non significative

/// : donnée non calculable (ex. pas d'EPCI 2015)