

### Zone étudiée

QP Cité Le Jard (QP059032)

### Zones de comparaison

Commune 2019 : Vieux-Condé

EPCI 2015 : CA Valenciennes Métropole

EPCI 2019 : CA Valenciennes Métropole

## Emploi

### Emploi

		QP	Commune	EPCI 2015	EPCI 2019
Taux d'emploi des 15-64 ans (%) :	Ensemble	43,1	53,3	53,4	53,4
	Femmes	37,6	45,9	48,6	48,6
	Étrangers	nd	50,9	44,2	44,2
Part des emplois précaires parmi les emplois (%) :	Ensemble	34,8	17,0	16,6	16,6
	Femmes	35,8	17,3	16,9	16,9
	Étrangers	0,0	6,9	23,2	23,2

Sources : Insee, Recensement de la Population 2016, Estimations Démographiques 2016

## Contrats aidés (entrants et reconductions de l'année)

### Contrats aidés<sup>1</sup>

	QP	Commune	EPCI 2015	EPCI 2019
Contrats aidés	8	20	447	447
Évolution annuelle (%)	14,3	-31,0	-26,2	-26,2

<sup>1</sup>Les pourcentages sont calculés sur la totalité des entrants et reconductions en contrats aidés en 2019.

Source : ASP, traitements Dares - Insee 2019

Depuis le 1er janvier 2018, les contrats aidés sont transformés en parcours emploi compétence (PEC). En 2019, le total des contrats aidés est toujours en forte baisse, y compris dans les quartiers. De ce fait, les répartitions habituelles par QP ne peuvent être diffusées à cause du secret statistique. Elles sont remplacées par les répartitions suivantes sur l'ensemble des contrats aidés, pour les zones :

- QP de la région,
- région,
- QP de France métropolitaine et La Réunion,
- France métropolitaine et La Réunion.

### Profil des contrats aidés, niveau de formation initiale (%)

	QP Région	Région	QP France	France
Inférieur au CAP-BEP	21,8	17,4	25,7	18,4
CAP-BEP	43,3	43,6	37,1	38,1
Bac	24,5	26,1	23,8	25,8
Supérieur au Bac	10,4	12,9	13,4	17,7

Source : ASP, traitements Dares - Insee 2019

### Profil des contrats aidés, sexe (%)



Source : ASP, traitements Dares - Insee 2019

### Profil des contrats aidés, âge (%)

	QP Région	Région	QP France	France
Moins de 26 ans	19,4	19,7	21,6	20,4
De 26 à 49 ans	57,6	55,1	54,8	49,7
50 ans et plus	23,0	25,2	23,6	29,9

Source : ASP, traitements Dares - Insee 2019

### Employeurs des contrats aidés (%)

	QP Région	Région	QP France	France
Communes, EPCI et autres collectivités	30,2	32,8	20,0	25,0
Associations et autres personnes morales	41,0	38,5	50,8	47,5
Établissements publics	28,8	28,7	29,2	27,5

Source : ASP, traitements Dares - Insee 2019

### Zone étudiée

QP Cité Le Jard (QP059032)

### Zones de comparaison

Commune 2019 : Vieux-Condé

EPCI 2015 : CA Valenciennes Métropole

EPCI 2019 : CA Valenciennes Métropole

## Demands d'emploi

### Demands d'emploi

	QP			Commune			EPCI 2015			EPCI 2019		
	Total	F	H	Total	F	H	Total	F	H	Total	F	H
Toutes catégories	205	84	121	1 171	544	627	23 693	11 347	12 346	23 693	11 347	12 346
Catégories ABC	182	72	110	1 060	484	576	21 139	10 127	11 012	21 139	10 127	11 012
dont bénéficiaires du RSA (%)	29,7	26,4	31,8	27,2	26,0	28,1	31,0	31,4	30,7	31,0	31,4	30,7
Évolution annuelle du nombre d'inscrits en catégories ABC (%)	5,8	4,4	6,8	0,0	-1,8	1,6	-3,5	-2,9	-4,0	-3,5	-2,9	-4,0
Catégorie A	137	41	96	723	299	424	14 244	6 615	7 629	14 244	6 615	7 629
Évolution annuelle du nombre d'inscrits en catégorie A (%)	18,3	-9,1	35,2	2,6	-5,4	9,0	-4,1	-4,4	-3,8	-4,1	-4,4	-3,8

Source : Pôle Emploi-Dares, STMT - Demands d'emploi en fin de mois au 31/12/2019

## Demands d'emploi (catégories ABC)

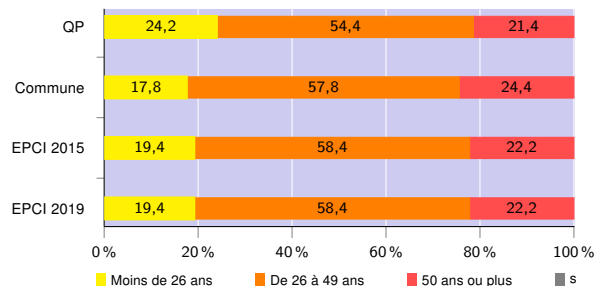
### Nationalité<sup>2</sup> (%)

	QP	Commune	EPCI 2015	EPCI 2019
Français	95,6	95,8	93,1	93,1
Étrangers	4,4	4,2	6,9	6,9

<sup>2</sup>Les pourcentages sont calculés sur la totalité des demands d'emploi inscrits en catégories ABC (y compris non précisé et non renseigné, la somme peut donc être différente de 100).

Source : Pôle Emploi-Dares, STMT - Demands d'emploi en fin de mois au 31/12/2019

### Âge (%)



Source : Pôle Emploi-Dares, STMT - Demands d'emploi en fin de mois au 31/12/2019

### Niveau de formation<sup>2</sup> et <sup>3</sup> (%)

	QP			Commune			EPCI 2015			EPCI 2019		
	Total	F	H	Total	F	H	Total	F	H	Total	F	H
Inférieur au CAP-BEP	21,4	16,7	24,6	15,1	16,3	14,0	14,0	14,2	13,8	14,0	14,2	13,8
CAP-BEP	41,8	38,9	43,6	44,6	38,8	49,5	40,6	35,2	45,6	40,6	35,2	45,6
Bac	22,5	30,5	17,3	24,6	27,5	22,2	24,9	27,6	22,3	24,9	27,6	22,3
Supérieur au Bac	14,3	13,9	14,5	15,6	17,4	14,1	20,5	23,0	18,2	20,5	23,0	18,2

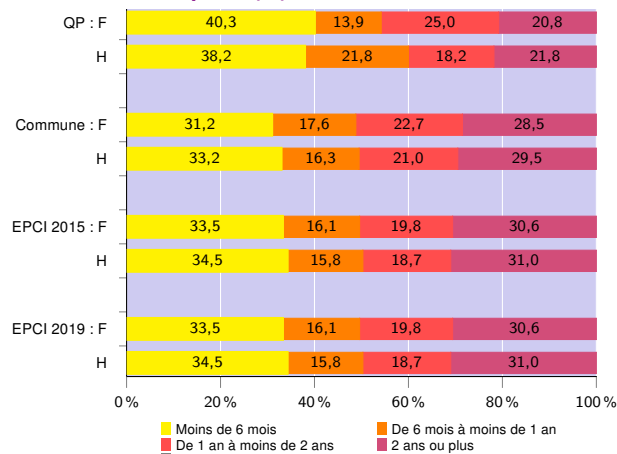
<sup>2</sup>Les pourcentages sont calculés sur la totalité des demands d'emploi inscrits en catégories ABC (y compris non précisé et non renseigné, la somme peut donc être différente de 100).

<sup>3</sup>La redéfinition de la variable "niveau de formation" issue des données de Pôle emploi 2019 entraîne une rupture de série par rapport aux millésimes précédents

Source : Pôle Emploi-Dares, STMT - Demands d'emploi en fin de mois au 31/12/2019

**Avertissement** : Les indicateurs sur le "niveau de qualification" ne peuvent être diffusés cette année en raison de leur qualité insuffisante.

### Durée d'inscription (%)



Source : Pôle Emploi-Dares, STMT - Demands d'emploi en fin de mois au 31/12/2019

#### Signes conventionnels utilisés

s : secret statistique (y compris entre indicateurs et entre zones géographiques)  
nd : donnée non disponible ou non diffusable (ex. mauvaise qualité de géolocalisation)  
/// : donnée non calculable (ex. pas d'EPCI 2015)