

### Zone étudiée

QP Champ Roland Et Bords De L'Oise (QP002005)

### Zones de comparaison

Commune 2022 : Hirson

EPCI 2015 : CC du Pays des Trois Rivières

EPCI 2022 : CC des Trois Rivières

## Emploi

### Emploi

		QP	Commune	EPCI 2015	EPCI 2022
Taux d'emploi des 15-64 ans (%) :	Ensemble	33,0	45,2	53,2	53,2
	Femmes	28,5	41,5	48,7	48,7
	Étrangers	34,3	41,1	50,5	50,5
Part des emplois à durée limitée parmi les emplois (%) :	Ensemble	27,5	19,7	17,3	17,3
	Femmes	22,6	20,8	19,3	19,3
	Étrangers	38,7	33,6	23,0	23,0

Source : Insee, Recensement de la Population 2019

## Contrats aidés (entrants et reconductions de l'année)

### Contrats aidés <sup>1</sup>

	QP	Commune	EPCI 2015	EPCI 2022
Contrats aidés	9	69	138	138
Évolution annuelle (%)	-47,1	-11,5	-15,3	-15,3

<sup>1</sup>Les pourcentages sont calculés sur la totalité des entrants et reconductions en contrats aidés en 2022.

Source : ASP, traitements Dares - Insee 2022

En raison du nombre de contrats aidés, les répartitions par QP ne peuvent pas être diffusées à cause du secret statistique. Elles sont remplacées par les répartitions suivantes sur l'ensemble des contrats aidés, pour les zones :

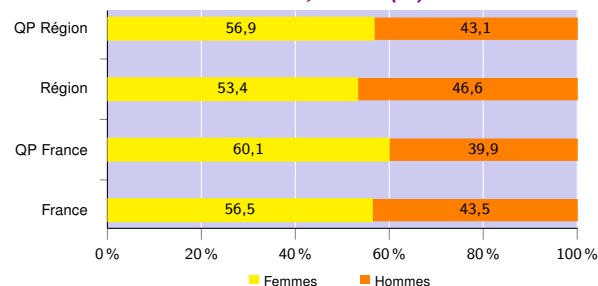
- QP de la région,
- région,
- QP de France hors Mayotte,
- France hors Mayotte.

### Profil des contrats aidés, niveau de formation initiale <sup>2</sup> (%)

	QP Région	Région	QP France	France
Inférieur au CAP-BEP	26,1	20,1	28,1	19,7
CAP-BEP	36,5	33,9	32,1	31,2
Bac	27,2	32,7	26,1	30,3
Supérieur au Bac	10,2	13,3	13,7	18,8

Source : ASP, traitements Dares - Insee 2022

### Profil des contrats aidés, sexe <sup>2</sup> (%)



Source : ASP, traitements Dares - Insee 2022

### Profil des contrats aidés, âge <sup>2</sup> (%)

	QP Région	Région	QP France	France
Moins de 26 ans	50,1	59,9	41,8	52,9
De 26 à 49 ans	37,0	29,1	40,2	30,2
50 ans ou plus	12,9	11,0	18,0	16,9

Source : ASP, traitements Dares - Insee 2022

### Employeurs des contrats aidés <sup>2</sup> (%)

	QP Région	Région	QP France	France
Communes, EPCI et autres collectivités	22,7	22,0	17,7	19,6
Associations et autres personnes morales	55,5	65,6	60,0	67,2
Établissements publics	21,8	12,4	22,3	13,2

Source : ASP, traitements Dares - Insee 2022

<sup>2</sup>Les pourcentages sont calculés sur la totalité des contrats aidés (y compris non précisé et non renseigné), la somme peut donc être différente de 100.

### Zone étudiée

QP Champ Roland Et Bords De L'Oise (QP002005)

### Zones de comparaison

Commune 2022 : Hirson

EPCI 2015 : CC du Pays des Trois Rivières

EPCI 2022 : CC des Trois Rivières

## Demands d'emploi

### Demands d'emploi

	QP			Commune			EPCI 2015			EPCI 2022		
	Total	F	H	Total	F	H	Total	F	H	Total	F	H
Toutes catégories	250	115	135	1 156	558	598	2 259	1 131	1 128	2 259	1 131	1 128
Catégories ABC	208	93	115	951	454	497	1 882	936	946	1 882	936	946
dont bénéficiaires du RSA (%)	51,0	52,7	49,6	40,9	42,3	39,6	32,7	31,6	33,8	32,7	31,6	33,8
Évolution annuelle du nombre d'inscrits en catégories ABC (%)	-15,8	-19,1	-12,9	-11,4	-10,8	-11,9	-9,9	-10,1	-9,6	-9,9	-10,1	-9,6
Catégorie A	161	68	93	687	304	383	1 265	584	681	1 265	584	681
Évolution annuelle du nombre d'inscrits en catégorie A (%)	-18,7	-23,6	-14,7	-12,8	-15,1	-10,9	-12,0	-13,2	-10,9	-12,0	-13,2	-10,9

Source : Pôle Emploi-Dares, STMT - Demands d'emploi en fin de mois au 31/12/2022

## Demands d'emploi (catégories ABC)

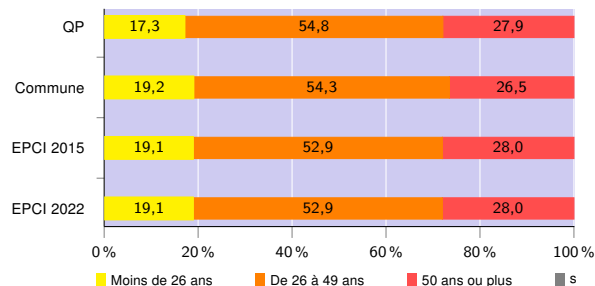
### Nationalité<sup>3</sup> (%)

	QP	Commune	EPCI 2015	EPCI 2022
Français	97,1	97,8	98,4	98,4
Étrangers	2,9	2,2	1,6	1,6

<sup>3</sup>Les pourcentages sont calculés sur la totalité des demands d'emploi inscrits en catégories ABC (y compris non précisé et non renseigné), la somme peut donc être différente de 100.

Source : Pôle Emploi-Dares, STMT - Demands d'emploi en fin de mois au 31/12/2022

### Âge (%)



Source : Pôle Emploi-Dares, STMT - Demands d'emploi en fin de mois au 31/12/2022

### Niveau de formation<sup>3 et 4</sup> (%)

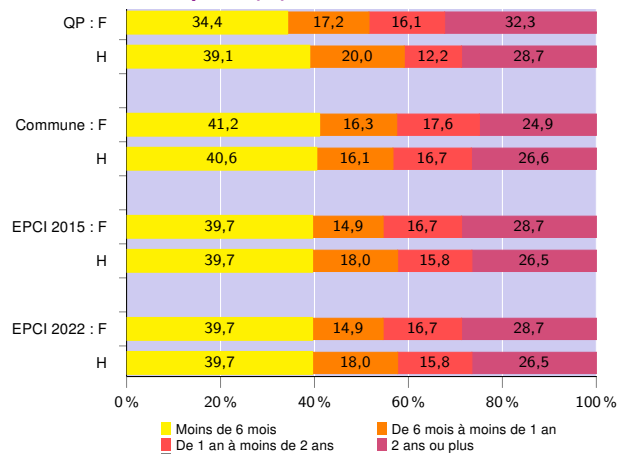
	QP			Commune			EPCI 2015			EPCI 2022		
	Total	F	H	Total	F	H	Total	F	H	Total	F	H
Inférieur au CAP-BEP	26,5	30,1	23,5	22,2	23,8	20,7	21,4	22,4	20,4	21,4	22,4	20,4
CAP-BEP	54,3	48,4	59,1	48,8	42,5	54,5	46,3	40,5	52,0	46,3	40,5	52,0
Bac	14,4	s	s	16,3	19,2	13,7	19,0	21,5	16,5	19,0	21,5	16,5
Supérieur au Bac	4,8	s	s	12,6	14,5	10,9	13,3	15,6	11,0	13,3	15,6	11,0

<sup>3</sup>Les pourcentages sont calculés sur la totalité des demands d'emploi inscrits en catégories ABC (y compris non précisé et non renseigné), la somme peut donc être différente de 100.

<sup>4</sup>La redéfinition en 2019 de la variable "niveau de formation" issue des données de Pôle emploi entraîne une rupture de série entre 2018 et 2019

Source : Pôle Emploi-Dares, STMT - Demands d'emploi en fin de mois au 31/12/2022

### Durée d'inscription (%)



Source : Pôle Emploi-Dares, STMT - Demands d'emploi en fin de mois au 31/12/2022

**Avertissement** : Les indicateurs sur le "niveau de qualification" ne peuvent être diffusés cette année en raison de leur qualité insuffisante.

### Signes conventionnels utilisés

s : secret statistique (y compris entre indicateurs et entre zones géographiques)

nd : donnée non disponible, non diffusable ou non significative

/// : donnée non calculable (ex. pas d'EPCI 2015)