

### Zone étudiée

QP Lalizel (QP076027)

### Zones de comparaison

Commune 2022 : Barentin

EPCI 2015 : CC Caux - Austreberthe

EPCI 2022 : CC Caux - Austreberthe

## Emploi

### Emploi

		QP	Commune	EPCI 2015	EPCI 2022
Taux d'emploi des 15-64 ans (%) :	Ensemble	46,5	64,6	66,5	66,7
	Femmes	42,1	61,4	63,7	63,8
	Étrangers	nd	54,2	57,6	58,0
Part des emplois à durée limitée parmi les emplois (%) :	Ensemble	20,0	13,4	13,0	12,8
	Femmes	28,1	14,8	14,4	14,0
	Étrangers	0,0	33,2	25,0	24,6

Source : Insee, Recensement de la Population 2019

## Contrats aidés (entrants et reconductions de l'année)

### Contrats aidés <sup>1</sup>

	QP	Commune	EPCI 2015	EPCI 2022
Contrats aidés	s	18	s	42
Évolution annuelle (%)	s	-62,5	s	-51,7

<sup>1</sup>Les pourcentages sont calculés sur la totalité des entrants et reconductions en contrats aidés en 2022.

Source : ASP, traitements Dares - Insee 2022

En raison du nombre de contrats aidés, les répartitions par QP ne peuvent pas être diffusées à cause du secret statistique. Elles sont remplacées par les répartitions suivantes sur l'ensemble des contrats aidés, pour les zones :

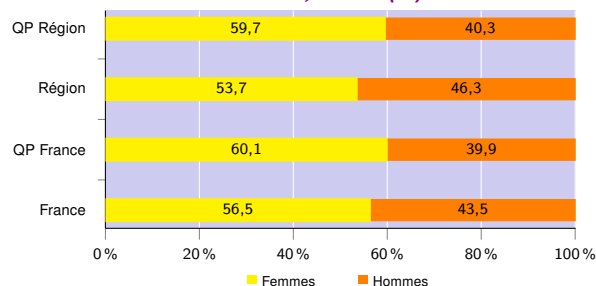
- QP de la région,
- région,
- QP de France hors Mayotte,
- France hors Mayotte.

### Profil des contrats aidés, niveau de formation initiale <sup>2</sup> (%)

	QP Région	Région	QP France	France
Inférieur au CAP-BEP	24,0	15,3	28,1	19,7
CAP-BEP	31,5	32,9	32,1	31,2
Bac	30,8	33,7	26,1	30,3
Supérieur au Bac	13,5	18,1	13,7	18,8

Source : ASP, traitements Dares - Insee 2022

### Profil des contrats aidés, sexe <sup>2</sup> (%)



Source : ASP, traitements Dares - Insee 2022

### Profil des contrats aidés, âge <sup>2</sup> (%)

	QP Région	Région	QP France	France
Moins de 26 ans	54,4	68,1	41,8	52,9
De 26 à 49 ans	35,4	21,9	40,2	30,2
50 ans ou plus	10,2	10,0	18,0	16,9

Source : ASP, traitements Dares - Insee 2022

### Employeurs des contrats aidés <sup>2</sup> (%)

	QP Région	Région	QP France	France
Communes, EPCI et autres collectivités	25,7	17,7	17,7	19,6
Associations et autres personnes morales	64,1	76,0	60,0	67,2
Établissements publics	10,2	6,3	22,3	13,2

Source : ASP, traitements Dares - Insee 2022

<sup>2</sup>Les pourcentages sont calculés sur la totalité des contrats aidés (y compris non précisé et non renseigné), la somme peut donc être différente de 100.

### Zone étudiée

QP Lalizel (QP076027)

### Zones de comparaison

Commune 2022 : Barentin

EPCI 2015 : CC Caux - Austreberthe

EPCI 2022 : CC Caux - Austreberthe

## Demands d'emploi

### Demands d'emploi

	QP			Commune			EPCI 2015			EPCI 2022		
	Total	F	H	Total	F	H	Total	F	H	Total	F	H
Toutes catégories	121	59	62	995	510	485	1 810	955	855	1 887	1 000	887
Catégories ABC	106	53	53	838	442	396	1 505	815	690	1 567	855	712
dont bénéficiaires du RSA (%)	30,2	32,1	28,3	19,2	17,2	21,5	17,0	s	s	16,8	15,9	17,8
Évolution annuelle du nombre d'inscrits en catégories ABC (%)	-14,5	-13,1	-15,9	-11,9	-14,7	-8,5	-11,2	-13,6	-8,1	-11,9	-13,4	-10,0
Catégorie A	63	29	34	403	185	218	732	354	378	756	367	389
Évolution annuelle du nombre d'inscrits en catégorie A (%)	-23,2	-25,6	-20,9	-21,9	-26,9	-17,1	-14,5	-13,4	-15,4	-16,5	-15,2	-17,6

Source : Pôle Emploi-Dares, STMT - Demands d'emploi en fin de mois au 31/12/2022

## Demands d'emploi (catégories ABC)

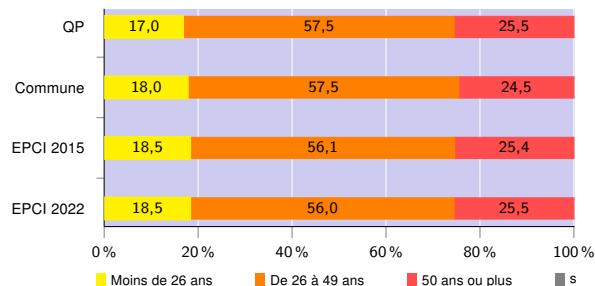
### Nationalité<sup>3</sup> (%)

	QP	Commune	EPCI 2015	EPCI 2022
Français	s	95,7	s	97,2
Étrangers	s	4,3	s	2,8

<sup>3</sup>Les pourcentages sont calculés sur la totalité des demands d'emploi inscrits en catégories ABC (y compris non précisé et non renseigné), la somme peut donc être différente de 100.

Source : Pôle Emploi-Dares, STMT - Demands d'emploi en fin de mois au 31/12/2022

### Âge (%)



Source : Pôle Emploi-Dares, STMT - Demands d'emploi en fin de mois au 31/12/2022

### Niveau de formation<sup>3 et 4</sup> (%)

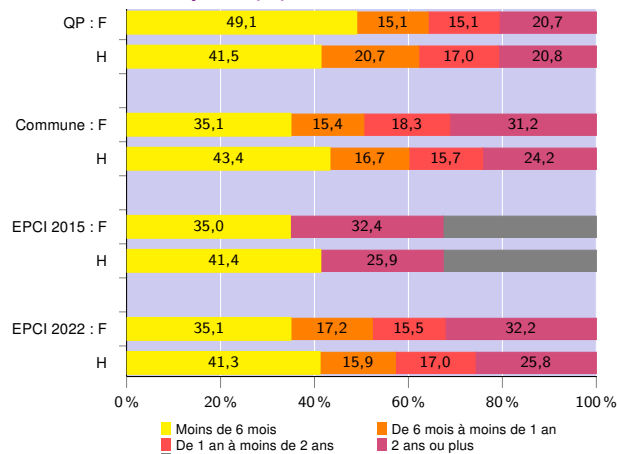
	QP			Commune			EPCI 2015			EPCI 2022		
	Total	F	H	Total	F	H	Total	F	H	Total	F	H
Inférieur au CAP-BEP	16,0	15,1	17,0	15,1	14,0	16,2	14,7	s	s	14,8	14,2	15,4
CAP-BEP	51,0	49,1	52,8	42,7	36,4	49,7	39,4	s	s	38,7	33,0	45,6
Bac	23,6	26,4	20,8	24,8	28,1	21,2	25,8	29,3	21,7	26,0	29,5	21,8
Supérieur au Bac	9,4	9,4	9,4	17,4	21,5	12,9	20,0	23,2	16,2	20,4	23,3	17,0

<sup>3</sup>Les pourcentages sont calculés sur la totalité des demands d'emploi inscrits en catégories ABC (y compris non précisé et non renseigné), la somme peut donc être différente de 100.

<sup>4</sup>La redéfinition en 2019 de la variable "niveau de formation" issue des données de Pôle emploi entraîne une rupture de série entre 2018 et 2019

Source : Pôle Emploi-Dares, STMT - Demands d'emploi en fin de mois au 31/12/2022

### Durée d'inscription (%)



Source : Pôle Emploi-Dares, STMT - Demands d'emploi en fin de mois au 31/12/2022

**Avertissement** : Les indicateurs sur le "niveau de qualification" ne peuvent être diffusés cette année en raison de leur qualité insuffisante.

### Signes conventionnels utilisés

s : secret statistique (y compris entre indicateurs et entre zones géographiques)

nd : donnée non disponible, non diffusable ou non significative

/// : donnée non calculable (ex. pas d'EPCI 2015)