

Zone étudiée

QP Quartier Thorez - Grimau (QP076024)

Zones de comparaison

Commune : Saint-Étienne-du-Rouvray

EPCI 2015 : Métropole Rouen Normandie

EPCI 2017 : Métropole Rouen Normandie

Emploi

Emploi

		QP	Commune	EPCI 2015	EPCI 2017
Taux d'emploi des 15-64 ans (%) :	Ensemble	43,7	51,4	60,4	60,4
	Femmes	38,6	47,8	57,9	57,9
	Étrangers	nd	34,0	41,0	41,0
Part des emplois précaires parmi les emplois (%) :	Ensemble	26,2	18,2	16,0	16,0
	Femmes	nd	19,9	17,5	17,5
	Étrangers	nd	32,6	30,8	30,8

Sources : Insee, Recensement de la Population 2010, Estimations Démographiques 2010
Les données des estimations démographiques 2010 seront actualisées avec le RP2015 en 2019.

Contrats aidés (entrants et reconductions de l'année)

Contrats aidés¹

	QP	Commune	EPCI 2015	EPCI 2017
CUI-CIE ² (%)	s	4,3	9,9	9,9
Dont : CUI-CIE starter (%)	s	s	2,6	2,6
CUI-CAE ³ (%)	s	79,2	75,9	75,9
EAv ⁴ (%)	33,3	16,5	14,2	14,2
Contrats aidés	18	188	2 367	2 367
Évolution annuelle (%)	5,9	-35,6	-28,7	-28,7

¹Les pourcentages sont calculés sur la totalité des entrants et reconductions en contrats aidés en 2017

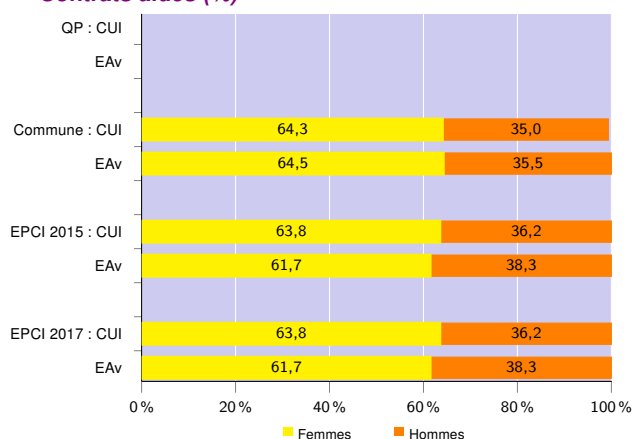
²Contrat Unique d'Insertion - Contrat Initiative Emploi (marchand)

³Contrat Unique d'Insertion - Contrat d'Accompagnement dans l'Emploi (non marchand)

⁴Emploi d'Avenir (marchand et non marchand)

Source : ASP, traitements Dares - Insee 2017

Contrats aidés (%)



Source : ASP, traitements Dares - Insee 2017

Profil des CUI, niveau de formation initiale (%)

	CUI			
	QP	Commune	EPCI 2015	EPCI 2017
Inférieur au CAP-BEP	41,7	23,6	14,0	14,0
CAP-BEP	s	34,4	36,3	36,3
Bac	s	26,1	28,3	28,3
Supérieur au Bac	s	15,3	21,4	21,4

Source : ASP, traitements Dares - Insee 2017

Profil des EAv, niveau de formation initiale (%)

	EAv			
	QP	Commune	EPCI 2015	EPCI 2017
Inférieur au CAP-BEP	s	29,0	28,5	28,5
CAP-BEP	s	35,5	44,8	44,8
Bac et supérieur au Bac	s	35,5	26,7	26,7

Source : ASP, traitements Dares - Insee 2017

Profil des CUI, âge (%)

	CUI			
	QP	Commune	EPCI 2015	EPCI 2017
Moins de 26 ans	s	19,1	18,1	18,1
De 26 à 49 ans	58,3	56,1	55,2	55,2
50 ans et plus	s	24,2	26,7	26,7

Source : ASP, traitements Dares - Insee 2017

Employeurs des contrats aidés non marchands (%)

	CUI-CAE et EAv non marchand		
	Commune	EPCI 2015	EPCI 2017
Communes, EPCI et autres collectivités territoriales	s	16,3	16,3
Associations et autres personnes morales	s	48,4	48,4
Établissements publics	s	35,3	35,3

Source : ASP, traitements Dares - Insee 2017

Zone étudiée

QP Quartier Thorez - Grimau (QP076024)

Zones de comparaison

Commune : Saint-Étienne-du-Rouvray

EPCI 2015 : Métropole Rouen Normandie

EPCI 2017 : Métropole Rouen Normandie

Demands d'emploi

Demands d'emploi

	QP			Commune			EPCI 2015			EPCI 2017		
	Total	F	H	Total	F	H	Total	F	H	Total	F	H
Toutes catégories	214	97	117	3 774	1 753	2 021	56 633	27 830	28 803	56 633	27 830	28 803
Catégories ABC	195	86	109	3 426	1 577	1 849	50 721	24 935	25 786	50 721	24 935	25 786
dont bénéficiaires du RSA (%)	16,9	17,4	16,5	18,8	18,7	18,9	18,6	18,1	19,1	18,6	18,1	19,1
Catégorie A	135	61	74	2 162	993	1 169	31 084	14 386	16 698	31 084	14 386	16 698
Évolution annuelle du nombre d'inscrits en catégorie A (%)	12,4	nd	nd	0,8	nd	nd	0,0	nd	nd	0,0	nd	nd

Source : Pôle Emploi-Dares, STMT - Demands d'emploi en fin de mois au 31/12/2017

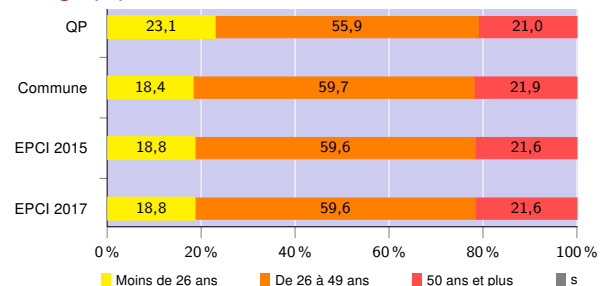
Demands d'emploi (catégories ABC)

Nationalité⁵ (%)

	QP	Commune	EPCI 2015	EPCI 2017
Français	77,4	76,6	85,0	85,0
Étrangers	22,6	23,3	14,9	14,9

Source : Pôle Emploi-Dares, STMT - Demands d'emploi en fin de mois au 31/12/2017

Âge (%)



Source : Pôle Emploi-Dares, STMT - Demands d'emploi en fin de mois au 31/12/2017

Niveau de formation⁵ (%)

	QP			Commune			EPCI 2015			EPCI 2017		
	Total	F	H	Total	F	H	Total	F	H	Total	F	H
Intérieur au CAP-BEP	32,3	36,0	29,4	26,1	26,1	26,1	18,2	18,0	18,4	18,2	18,0	18,4
CAP-BEP	35,9	31,4	39,5	37,1	33,8	39,9	37,2	33,1	41,1	37,2	33,1	41,1
Bac	19,0	20,9	17,4	21,9	23,3	20,7	22,9	24,7	21,1	22,9	24,7	21,1
Supérieur au Bac	11,8	10,5	12,8	14,6	16,6	13,0	21,5	24,0	19,2	21,5	24,0	19,2

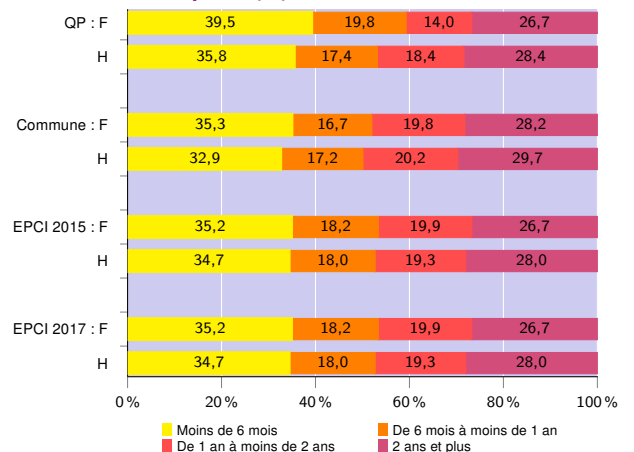
Source : Pôle Emploi-Dares, STMT - Demands d'emploi en fin de mois au 31/12/2017

Qualification⁵ (%)

	QP	Commune	EPCI 2015	EPCI 2017
Manoeuvres, ouvriers spécialisés	12,8	9,3	8,6	8,6
Ouvriers qualifiés	11,8	13,9	11,3	11,3
Employés non qualifiés	25,6	27,5	23,9	23,9
Employés qualifiés	42,6	43,5	45,5	45,5
Techniciens, agents de maîtrise, cadres	5,7	5,4	10,3	10,3

Source : Pôle Emploi-Dares, STMT - Demands d'emploi en fin de mois au 31/12/2017

Durée d'inscription (%)



Source : Pôle Emploi-Dares, STMT - Demands d'emploi en fin de mois au 31/12/2017

⁵Les pourcentages sont calculés sur la totalité des demandeurs d'emploi inscrits en catégories ABC (y compris non précisé et non renseigné, la somme peut donc être différente de 100).

Signes conventionnels utilisés

s : secret statistique (y compris entre indicateurs et entre zones géographiques)
nd : données non disponibles ou non diffusables (ex. mauvaise qualité de géolocalisation)
/// : absence de résultat due à la nature des choses (ex. pas d'EPCI 2015)