

Zone étudiée

QP Rabière (QP037002)

Zones de comparaison

Commune 2021 : Joué-lès-Tours

EPCI 2015 : CA Tours (Plus)

EPCI 2021 : Tours Métropole Val de Loire

Emploi

Emploi

		QP	Commune	EPCI 2015	EPCI 2021
Taux d'emploi des 15-64 ans (%) :	Ensemble	42,8	60,9	61,1	61,1
	Femmes	38,3	59,2	59,2	59,2
	Étrangers	33,7	39,8	42,6	42,6
Part des emplois à durée limitée parmi les emplois (%) :	Ensemble	29,0	16,7	16,7	16,7
	Femmes	28,0	18,2	17,3	17,3
	Étrangers	36,1	29,2	33,2	33,2

Source : Insee, Recensement de la Population 2018

Contrats aidés (entrants et reconductions de l'année)

Contrats aidés ¹

	QP	Commune	EPCI 2015	EPCI 2021
Contrats aidés	27	94	660	660
Évolution annuelle (%)	170,0	235,7	236,7	236,7

¹Les pourcentages sont calculés sur la totalité des entrants et reconductions en contrats aidés en 2021.

Source : ASP, traitements Dares - Insee 2021

En raison du nombre de contrats aidés, les répartitions par QP ne peuvent pas être diffusées à cause du secret statistique. Elles sont remplacées par les répartitions suivantes sur l'ensemble des contrats aidés, pour les zones :

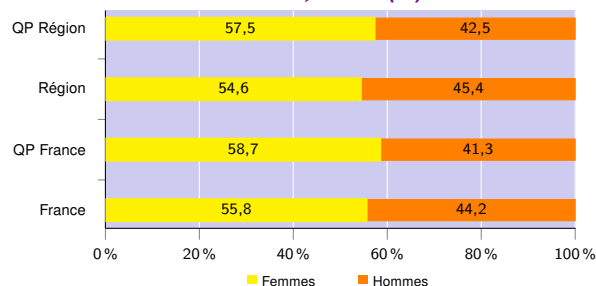
- QP de la région,
- région,
- QP de France métropolitaine et La Réunion,
- France métropolitaine et La Réunion.

Profil des contrats aidés, niveau de formation initiale ² (%)

	QP Région	Région	QP France	France
Inférieur au CAP-BEP	26,3	17,7	24,1	17,1
CAP-BEP	32,4	31,7	32,1	30,8
Bac	28,2	32,6	28,7	31,9
Supérieur au Bac	13,0	18,0	15,1	20,2

Source : ASP, traitements Dares - Insee 2021

Profil des contrats aidés, sexe ² (%)



Source : ASP, traitements Dares - Insee 2021

Profil des contrats aidés, âge ² (%)

	QP Région	Région	QP France	France
Moins de 26 ans	61,2	72,8	51,4	61,6
De 26 à 49 ans	28,8	18,7	34,8	25,3
50 ans ou plus	10,0	8,5	13,8	13,1

Source : ASP, traitements Dares - Insee 2021

Employeurs des contrats aidés ² (%)

	QP Région	Région	QP France	France
Communes, EPCI et autres collectivités	12,4	15,3	16,6	17,8
Associations et autres personnes morales	74,0	75,0	66,6	71,4
Établissements publics	13,5	9,7	16,8	10,8

Source : ASP, traitements Dares - Insee 2021

²Les pourcentages sont calculés sur la totalité des contrats aidés (y compris non précisé et non renseigné), la somme peut donc être différente de 100.

Demandeurs d'emploi

Demandeurs d'emploi

	QP			Commune			EPCI 2015			EPCI 2021		
	Total	F	H	Total	F	H	Total	F	H	Total	F	H
Toutes catégories	1 015	530	485	4 105	2 087	2 018	31 785	15 981	15 804	31 785	15 981	15 804
Catégories ABC	936	482	454	3 687	1 872	1 815	28 190	14 107	14 083	28 190	14 107	14 083
dont bénéficiaires du RSA (%)	39,9	46,5	32,8	25,9	27,5	24,4	23,7	24,1	23,3	23,7	24,1	23,3
Évolution annuelle du nombre d'inscrits en catégories ABC (%)	-10,5	-9,9	-11,2	-5,9	-5,3	-6,4	-4,9	-4,8	-5,0	-4,9	-4,8	-5,0
Catégorie A	556	311	245	1 995	980	1 015	14 798	7 115	7 683	14 798	7 115	7 683
Évolution annuelle du nombre d'inscrits en catégorie A (%)	-18,5	-16,7	-20,8	-12,8	-13,1	-12,4	-14,2	-13,6	-14,8	-14,2	-13,6	-14,8

Source : Pôle Emploi-Dares, STMT - Demandeurs d'emploi en fin de mois au 31/12/2021

Demandeurs d'emploi (catégories ABC)

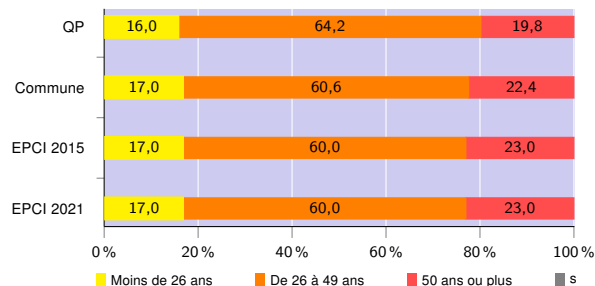
Nationalité ³ (%)

	QP	Commune	EPCI 2015	EPCI 2021
Français	57,7	76,8	80,4	80,4
Étrangers	41,6	23,0	19,4	19,4

³Les pourcentages sont calculés sur la totalité des demandeurs d'emploi inscrits en catégories ABC (y compris non précisé et non renseigné), la somme peut donc être différente de 100.

Source : Pôle Emploi-Dares, STMT - Demandeurs d'emploi en fin de mois au 31/12/2021

Âge (%)



Source : Pôle Emploi-Dares, STMT - Demandeurs d'emploi en fin de mois au 31/12/2021

Niveau de formation ^{3 et 4} (%)

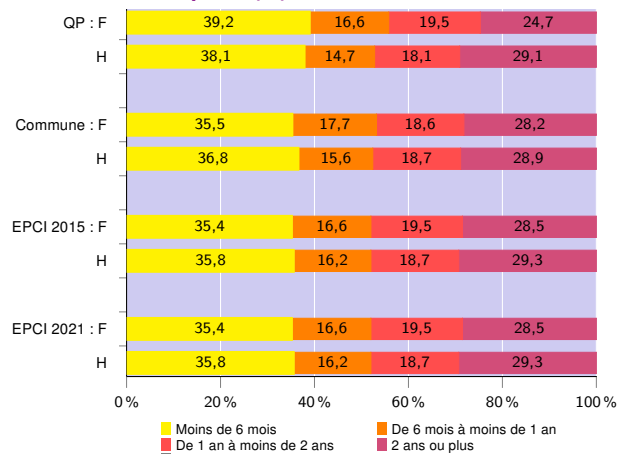
	QP			Commune			EPCI 2015			EPCI 2021		
	Total	F	H	Total	F	H	Total	F	H	Total	F	H
Inférieur au CAP-BEP	24,9	26,6	23,1	14,7	15,3	14,1	11,4	11,2	11,6	11,4	11,2	11,6
CAP-BEP	31,8	28,4	35,5	30,9	27,0	34,9	27,1	23,3	30,8	27,1	23,3	30,8
Bac	25,1	24,9	25,3	24,5	24,2	24,8	23,4	23,2	23,5	23,4	23,2	23,5
Supérieur au Bac	18,1	20,1	15,9	29,8	33,5	26,0	38,1	42,2	34,0	38,1	42,2	34,0

³Les pourcentages sont calculés sur la totalité des demandeurs d'emploi inscrits en catégories ABC (y compris non précisé et non renseigné), la somme peut donc être différente de 100.

⁴La redéfinition en 2019 de la variable "niveau de formation" issue des données de Pôle emploi entraîne une rupture de série entre 2018 et 2019

Source : Pôle Emploi-Dares, STMT - Demandeurs d'emploi en fin de mois au 31/12/2021

Durée d'inscription (%)



Source : Pôle Emploi-Dares, STMT - Demandeurs d'emploi en fin de mois au 31/12/2021

Avertissement : Les indicateurs sur le "niveau de qualification" ne peuvent être diffusés cette année en raison de leur qualité insuffisante.

Signes conventionnels utilisés

s : secret statistique (y compris entre indicateurs et entre zones géographiques)

nd : donnée non disponible, non diffusable ou non significative

/// : donnée non calculable (ex. pas d'EPCI 2015)