

Zone étudiée

QP Noyer Crapaud (QP095001)

Zones de comparaison

Commune 2019 : Soisy-sous-Montmorency

EPCI 2015 : CA de la Vallée de Montmorency

EPCI 2019 : CA Plaine Vallée

Emploi

Emploi

		QP	Commune	EPCI 2015	EPCI 2019
Taux d'emploi des 15-64 ans (%) :	Ensemble	55,3	68,1	67,4	67,7
	Femmes	51,9	65,8	64,9	65,5
	Étrangers	42,7	61,0	61,0	61,4
Part des emplois précaires parmi les emplois (%) :	Ensemble	13,7	9,6	10,3	10,2
	Femmes	19,6	11,5	11,4	11,1
	Étrangers	0,0	13,9	11,7	11,5

Sources : Insee, Recensement de la Population 2016, Estimations Démographiques 2016

Contrats aidés (entrants et reconductions de l'année)

Contrats aidés¹

	QP	Commune	EPCI 2015	EPCI 2019
Contrats aidés	s	13	79	117
Évolution annuelle (%)	s	-18,8	-36,8	-44,0

¹Les pourcentages sont calculés sur la totalité des entrants et reconductions en contrats aidés en 2019.

Source : ASP, traitements Dares - Insee 2019

Depuis le 1er janvier 2018, les contrats aidés sont transformés en parcours emploi compétence (PEC). En 2019, le total des contrats aidés est toujours en forte baisse, y compris dans les quartiers. De ce fait, les répartitions habituelles par QP ne peuvent être diffusées à cause du secret statistique. Elles sont remplacées par les répartitions suivantes sur l'ensemble des contrats aidés, pour les zones :

- QP de la région,
- région,
- QP de France métropolitaine et La Réunion,
- France métropolitaine et La Réunion.

Profil des contrats aidés, niveau de formation initiale (%)

	QP Région	Région	QP France	France
Inférieur au CAP-BEP	29,1	23,9	25,7	18,4
CAP-BEP	29,0	28,2	37,1	38,1
Bac	25,4	24,9	23,8	25,8
Supérieur au Bac	16,4	22,8	13,4	17,7

Source : ASP, traitements Dares - Insee 2019

Profil des contrats aidés, sexe (%)



Source : ASP, traitements Dares - Insee 2019

Profil des contrats aidés, âge (%)

	QP Région	Région	QP France	France
Moins de 26 ans	22,4	19,9	21,6	20,4
De 26 à 49 ans	52,6	49,8	54,8	49,7
50 ans et plus	25,0	30,3	23,6	29,9

Source : ASP, traitements Dares - Insee 2019

Employeurs des contrats aidés (%)

	QP Région	Région	QP France	France
Communes, EPCI et autres collectivités	18,7	20,7	20,0	25,0
Associations et autres personnes morales	42,1	40,9	50,8	47,5
Établissements publics	39,2	38,4	29,2	27,5

Source : ASP, traitements Dares - Insee 2019

Zone étudiée

QP Noyer Crapaud (QP095001)

Zones de comparaison

Commune 2019 : Soisy-sous-Montmorency

EPCI 2015 : CA de la Vallée de Montmorency

EPCI 2019 : CA Plaine Vallée

Tous les chiffres et leur documentation disponibles sur insee.fr

Fiche mise à jour le 05/03/2021
Version : 2020

Demandeurs d'emploi

Demandeurs d'emploi

	QP			Commune			EPCI 2015			EPCI 2019		
	Total	F	H	Total	F	H	Total	F	H	Total	F	H
Toutes catégories	128	63	65	1 352	707	645	9 956	5 098	4 858	14 288	7 311	6 977
Catégories ABC	118	58	60	1 224	638	586	8 932	4 614	4 318	12 710	6 607	6 103
dont bénéficiaires du RSA (%)	19,5	20,7	18,3	14,1	13,3	14,8	15,0	15,0	14,9	14,4	14,3	14,6
Évolution annuelle du nombre d'inscrits en catégories ABC (%)	-20,3	s	s	-3,6	-1,7	-5,6	-1,3	-0,5	-2,1	-2,3	-1,9	-2,7
Catégorie A	73	34	39	798	382	416	6 067	2 980	3 087	8 668	4 273	4 395
Évolution annuelle du nombre d'inscrits en catégorie A (%)	-29,1	s	s	-5,7	-4,0	-7,1	-1,0	-0,5	-1,5	-1,2	-1,2	-1,2

Source : Pôle Emploi-Dares, STMT - Demandeurs d'emploi en fin de mois au 31/12/2019

Demandeurs d'emploi (catégories ABC)

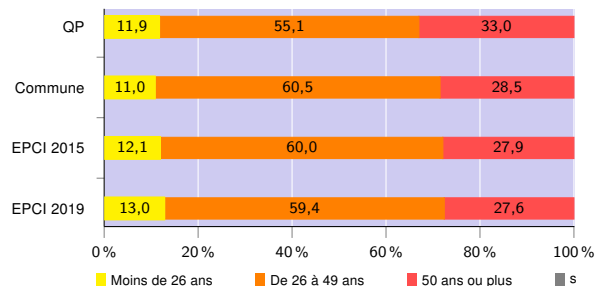
Nationalité² (%)

	QP	Commune	EPCI 2015	EPCI 2019
Français	69,5	77,5	75,4	77,6
Étrangers	30,5	22,5	24,5	22,2

²Les pourcentages sont calculés sur la totalité des demandeurs d'emploi inscrits en catégories ABC (y compris non précisé et non renseigné, la somme peut donc être différente de 100).

Source : Pôle Emploi-Dares, STMT - Demandeurs d'emploi en fin de mois au 31/12/2019

Âge (%)



Source : Pôle Emploi-Dares, STMT - Demandeurs d'emploi en fin de mois au 31/12/2019

Niveau de formation² et ³ (%)

	QP			Commune			EPCI 2015			EPCI 2019		
	Total	F	H	Total	F	H	Total	F	H	Total	F	H
Inférieur au CAP-BEP	14,4	10,3	18,3	12,6	12,1	13,3	13,7	13,1	14,3	13,7	13,2	14,3
CAP-BEP	35,6	36,2	35,0	25,6	23,3	28,0	22,8	19,7	26,0	23,9	21,2	26,7
Bac	28,8	25,9	31,7	22,3	23,2	21,3	22,5	22,4	22,7	23,0	23,2	22,8
Supérieur au Bac	21,2	27,6	15,0	39,4	41,4	37,2	40,9	44,7	36,8	39,2	42,2	36,0

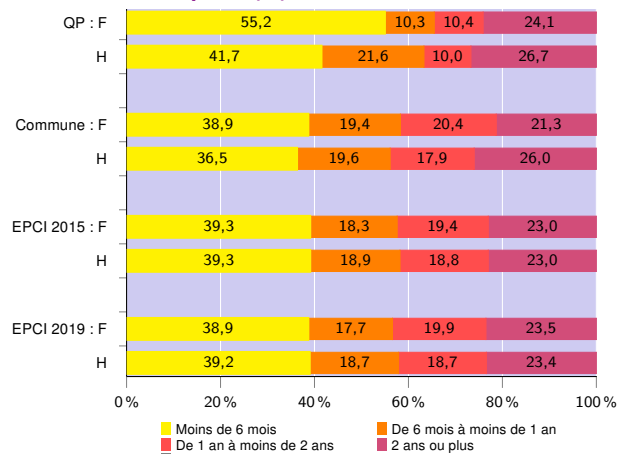
²Les pourcentages sont calculés sur la totalité des demandeurs d'emploi inscrits en catégories ABC (y compris non précisé et non renseigné, la somme peut donc être différente de 100).

³La redéfinition de la variable "niveau de formation" issue des données de Pôle emploi 2019 entraîne une rupture de série par rapport aux millésimes précédents

Source : Pôle Emploi-Dares, STMT - Demandeurs d'emploi en fin de mois au 31/12/2019

Avertissement : Les indicateurs sur le "niveau de qualification" ne peuvent être diffusés cette année en raison de leur qualité insuffisante.

Durée d'inscription (%)



Source : Pôle Emploi-Dares, STMT - Demandeurs d'emploi en fin de mois au 31/12/2019

Signes conventionnels utilisés

s : secret statistique (y compris entre indicateurs et entre zones géographiques)
nd : donnée non disponible ou non diffusable (ex. mauvaise qualité de géolocalisation)
/// : donnée non calculable (ex. pas d'EPCI 2015)