

Zone étudiée

QP Centre Ville (QP094037)

Zones de comparaison

Commune 2019 : Villeneuve-Saint-Georges

EPCI 2015 : Sans objet

EPCI 2019 : EPT Grand-Orly Seine Bièvre

Emploi

Emploi

| | | QP | Commune | EPCI 2015 | EPCI 2019 |
|--|-----------|------|---------|-----------|-----------|
| Taux d'emploi des 15-64 ans (%) : | Ensemble | 56,6 | 58,8 | /// | 64,1 |
| | Femmes | 47,3 | 53,6 | /// | 62,1 |
| | Étrangers | 52,7 | 55,5 | /// | 56,6 |
| Part des emplois précaires parmi les emplois (%) : | Ensemble | 17,6 | 16,1 | /// | 12,7 |
| | Femmes | 21,6 | 18,9 | /// | 13,6 |
| | Étrangers | 19,0 | 19,5 | /// | 16,9 |

Sources : Insee, Recensement de la Population 2016, Estimations Démographiques 2016

Contrats aidés (entrants et reconductions de l'année)

Contrats aidés¹

| | QP | Commune | EPCI 2015 | EPCI 2019 |
|------------------------|----|---------|-----------|-----------|
| Contrats aidés | s | 25 | /// | 421 |
| Évolution annuelle (%) | s | -59,0 | /// | -54,4 |

¹Les pourcentages sont calculés sur la totalité des entrants et reconductions en contrats aidés en 2019.

Source : ASP, traitements Dares - Insee 2019

Depuis le 1er janvier 2018, les contrats aidés sont transformés en parcours emploi compétence (PEC). En 2019, le total des contrats aidés est toujours en forte baisse, y compris dans les quartiers. De ce fait, les répartitions habituelles par QP ne peuvent être diffusées à cause du secret statistique. Elles sont remplacées par les répartitions suivantes sur l'ensemble des contrats aidés, pour les zones :

- QP de la région,
- région,
- QP de France métropolitaine et La Réunion,
- France métropolitaine et La Réunion.

Profil des contrats aidés, niveau de formation initiale (%)

| | QP Région | Région | QP France | France |
|----------------------|-----------|--------|-----------|--------|
| Inférieur au CAP-BEP | 29,1 | 23,9 | 25,7 | 18,4 |
| CAP-BEP | 29,0 | 28,2 | 37,1 | 38,1 |
| Bac | 25,4 | 24,9 | 23,8 | 25,8 |
| Supérieur au Bac | 16,4 | 22,8 | 13,4 | 17,7 |

Source : ASP, traitements Dares - Insee 2019

Profil des contrats aidés, sexe (%)



Source : ASP, traitements Dares - Insee 2019

Profil des contrats aidés, âge (%)

| | QP Région | Région | QP France | France |
|-----------------|-----------|--------|-----------|--------|
| Moins de 26 ans | 22,4 | 19,9 | 21,6 | 20,4 |
| De 26 à 49 ans | 52,6 | 49,8 | 54,8 | 49,7 |
| 50 ans et plus | 25,0 | 30,3 | 23,6 | 29,9 |

Source : ASP, traitements Dares - Insee 2019

Employeurs des contrats aidés (%)

| | QP Région | Région | QP France | France |
|--|-----------|--------|-----------|--------|
| Communes, EPCI et autres collectivités | 18,7 | 20,7 | 20,0 | 25,0 |
| Associations et autres personnes morales | 42,1 | 40,9 | 50,8 | 47,5 |
| Établissements publics | 39,2 | 38,4 | 29,2 | 27,5 |

Source : ASP, traitements Dares - Insee 2019

Zone étudiée

QP Centre Ville (QP094037)

Zones de comparaison

Commune 2019 : Villeneuve-Saint-Georges

EPCI 2015 : Sans objet

EPCI 2019 : EPT Grand-Orly Seine Bièvre

Demands d'emploi

Demands d'emploi

| | QP | | | Commune | | | EPCI 2015 | | | EPCI 2019 | | |
|---|-------|-------|-------|---------|-------|-------|-----------|-----|-----|-----------|--------|--------|
| | Total | F | H | Total | F | H | Total | F | H | Total | F | H |
| Toutes catégories | 366 | 146 | 220 | 3 697 | 1 738 | 1 959 | /// | /// | /// | 65 180 | 32 145 | 33 035 |
| Catégories ABC | 338 | 137 | 201 | 3 434 | 1 638 | 1 796 | /// | /// | /// | 59 809 | 29 676 | 30 133 |
| dont bénéficiaires du RSA (%) | 22,8 | 28,5 | 18,9 | 21,6 | 22,0 | 21,3 | /// | /// | /// | 18,3 | 18,2 | 18,4 |
| Évolution annuelle du nombre d'inscrits en catégories ABC (%) | -21,6 | -22,6 | -20,9 | -4,4 | -7,0 | -1,9 | /// | /// | /// | -2,5 | -2,4 | -2,5 |
| Catégorie A | 246 | 98 | 148 | 2 494 | 1 169 | 1 325 | /// | /// | /// | 40 898 | 19 877 | 21 021 |
| Évolution annuelle du nombre d'inscrits en catégorie A (%) | -21,4 | -19,7 | -22,5 | -4,2 | -5,8 | -2,8 | /// | /// | /// | -2,0 | -1,4 | -2,5 |

Source : Pôle Emploi-Dares, STMT - Demands d'emploi en fin de mois au 31/12/2019

Demands d'emploi (catégories ABC)

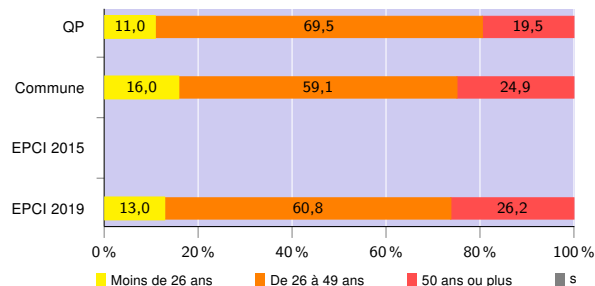
Nationalité² (%)

| | QP | Commune | EPCI 2015 | EPCI 2019 |
|-----------|------|---------|-----------|-----------|
| Français | 36,4 | 54,1 | /// | 66,2 |
| Étrangers | 63,3 | 45,7 | /// | 33,7 |

²Les pourcentages sont calculés sur la totalité des demands d'emploi inscrits en catégories ABC (y compris non précisé et non renseigné, la somme peut donc être différente de 100).

Source : Pôle Emploi-Dares, STMT - Demands d'emploi en fin de mois au 31/12/2019

Âge (%)



Source : Pôle Emploi-Dares, STMT - Demands d'emploi en fin de mois au 31/12/2019

Niveau de formation² et ³ (%)

| | QP | | | Commune | | | EPCI 2015 | | | EPCI 2019 | | |
|----------------------|-------|------|------|---------|------|------|-----------|-----|-----|-----------|------|------|
| | Total | F | H | Total | F | H | Total | F | H | Total | F | H |
| Inférieur au CAP-BEP | 24,6 | 20,4 | 27,4 | 24,0 | 22,3 | 25,5 | /// | /// | /// | 18,3 | 16,7 | 20,0 |
| CAP-BEP | 26,0 | 19,7 | 30,3 | 28,6 | 25,5 | 31,5 | /// | /// | /// | 23,6 | 20,9 | 26,2 |
| Bac | 21,9 | 19,0 | 23,9 | 23,0 | 24,0 | 22,1 | /// | /// | /// | 23,1 | 23,7 | 22,4 |
| Supérieur au Bac | 27,5 | 40,9 | 18,4 | 24,4 | 28,1 | 20,9 | /// | /// | /// | 34,9 | 38,6 | 31,3 |

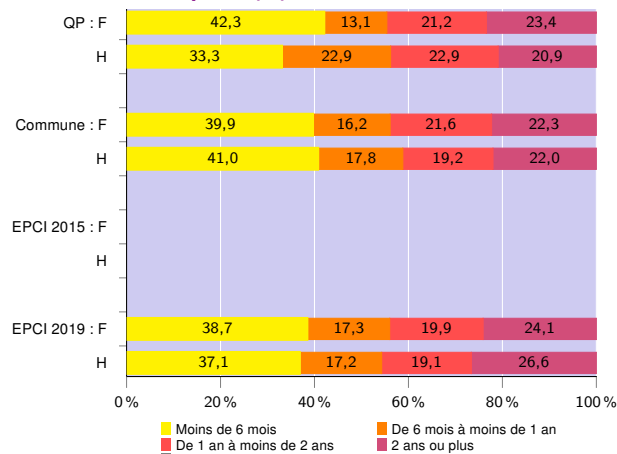
²Les pourcentages sont calculés sur la totalité des demands d'emploi inscrits en catégories ABC (y compris non précisé et non renseigné, la somme peut donc être différente de 100).

³La redéfinition de la variable "niveau de formation" issue des données de Pôle emploi 2019 entraîne une rupture de série par rapport aux millésimes précédents

Source : Pôle Emploi-Dares, STMT - Demands d'emploi en fin de mois au 31/12/2019

Avertissement : Les indicateurs sur le "niveau de qualification" ne peuvent être diffusés cette année en raison de leur qualité insuffisante.

Durée d'inscription (%)



Source : Pôle Emploi-Dares, STMT - Demands d'emploi en fin de mois au 31/12/2019

Signes conventionnels utilisés

s : secret statistique (y compris entre indicateurs et entre zones géographiques)
nd : donnée non disponible ou non diffusable (ex. mauvaise qualité de géolocalisation)
/// : donnée non calculable (ex. pas d'EPCI 2015)