

### Zone étudiée

QP Rives De La Marne (QP094033)

### Zones de comparaison

Commune 2022 : Saint-Maur-des-Fossés

EPCI 2015 : Sans objet

EPCI 2022 : EPT Paris Est Marne et Bois

## Emploi

### Emploi

|  |           | QP   | Commune | EPCI 2015 | EPCI 2022 |
|--|-----------|------|---------|-----------|-----------|
| Taux d'emploi des 15-64 ans (%) :                        | Ensemble  | 55,9 | 70,9    | ///       | 70,2      |
|  | Femmes    | 56,1 | 69,6    | ///       | 68,2      |
|  | Étrangers | 59,0 | 66,9    | ///       | 64,3      |
| Part des emplois à durée limitée parmi les emplois (%) : | Ensemble  | 21,1 | 8,8     | ///       | 10,4      |
|  | Femmes    | 24,5 | 9,9     | ///       | 11,2      |
|  | Étrangers | 27,3 | 14,7    | ///       | 14,7      |

Source : Insee, Recensement de la Population 2019

## Contrats aidés (entrants et reconductions de l'année)

### Contrats aidés <sup>1</sup>

|                        | QP | Commune | EPCI 2015 | EPCI 2022 |
|------------------------|----|---------|-----------|-----------|
| Contrats aidés         | s  | 54      | ///       | 373       |
| Évolution annuelle (%) | s  | -16,9   | ///       | -30,4     |

<sup>1</sup>Les pourcentages sont calculés sur la totalité des entrants et reconductions en contrats aidés en 2022.

Source : ASP, traitements Dares - Insee 2022

En raison du nombre de contrats aidés, les répartitions par QP ne peuvent pas être diffusées à cause du secret statistique. Elles sont remplacées par les répartitions suivantes sur l'ensemble des contrats aidés, pour les zones :

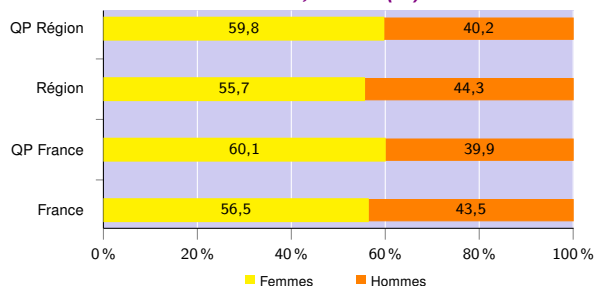
- QP de la région,
- région,
- QP de France hors Mayotte,
- France hors Mayotte.

### Profil des contrats aidés, niveau de formation initiale <sup>2</sup> (%)

|                      | QP Région | Région | QP France | France |
|----------------------|-----------|--------|-----------|--------|
| Inférieur au CAP-BEP | 25,3      | 21,2   | 28,1      | 19,7   |
| CAP-BEP              | 22,6      | 21,4   | 32,1      | 31,2   |
| Bac                  | 33,3      | 32,9   | 26,1      | 30,3   |
| Supérieur au Bac     | 18,7      | 24,5   | 13,7      | 18,8   |

Source : ASP, traitements Dares - Insee 2022

### Profil des contrats aidés, sexe <sup>2</sup> (%)



Source : ASP, traitements Dares - Insee 2022

### Profil des contrats aidés, âge <sup>2</sup> (%)

|                 | QP Région | Région | QP France | France |
|-----------------|-----------|--------|-----------|--------|
| Moins de 26 ans | 48,9      | 56,6   | 41,8      | 52,9   |
| De 26 à 49 ans  | 35,8      | 29,8   | 40,2      | 30,2   |
| 50 ans ou plus  | 15,3      | 13,6   | 18,0      | 16,9   |

Source : ASP, traitements Dares - Insee 2022

### Employeurs des contrats aidés <sup>2</sup> (%)

|  | QP Région | Région | QP France | France |
|--|-----------|--------|-----------|--------|
| Communes, EPCI et autres collectivités   | 16,0      | 15,6   | 17,7      | 19,6   |
| Associations et autres personnes morales | 67,0      | 71,5   | 60,0      | 67,2   |
| Établissements publics                   | 17,0      | 12,9   | 22,3      | 13,2   |

Source : ASP, traitements Dares - Insee 2022

<sup>2</sup>Les pourcentages sont calculés sur la totalité des contrats aidés (y compris non précisé et non renseigné), la somme peut donc être différente de 100.

### Zone étudiée

QP Rives De La Marne (QP094033)

### Zones de comparaison

Commune 2022 : Saint-Maur-des-Fossés

EPCI 2015 : Sans objet

EPCI 2022 : EPT Paris Est Marne et Bois

## Demands d'emploi

### Demands d'emploi

|   | QP    |      |       | Commune |       |       | EPCI 2015 |     |     | EPCI 2022 |        |        |
|---|-------|------|-------|---------|-------|-------|-----------|-----|-----|-----------|--------|--------|
|   | Total | F    | H     | Total   | F     | H     | Total     | F   | H   | Total     | F      | H      |
| Toutes catégories   | 207   | 99   | 108   | 4 670   | 2 380 | 2 290 | ///       | /// | /// | 37 775    | 19 167 | 18 608 |
| Catégories ABC  | 185   | 88   | 97    | 4 009   | 2 052 | 1 957 | ///       | /// | /// | 33 340    | 16 888 | 16 452 |
| dont bénéficiaires du RSA (%)                                 | 33,5  | 25,0 | 41,2  | 13,6    | 12,7  | 14,5  | ///       | /// | /// | 16,0      | 15,5   | 16,5   |
| Évolution annuelle du nombre d'inscrits en catégories ABC (%) | -3,1  | 12,8 | -14,2 | -3,1    | -0,7  | -5,5  | ///       | /// | /// | -3,6      | -3,2   | -4,1   |
| Catégorie A   | 111   | 53   | 58    | 2 428   | 1 216 | 1 212 | ///       | /// | /// | 20 229    | 10 143 | 10 086 |
| Évolution annuelle du nombre d'inscrits en catégorie A (%)    | -5,1  | 23,3 | -21,6 | -8,0    | -4,1  | -11,7 | ///       | /// | /// | -9,5      | -8,3   | -10,8  |

Source : Pôle Emploi-Dares, STMT - Demands d'emploi en fin de mois au 31/12/2022

## Demands d'emploi (catégories ABC)

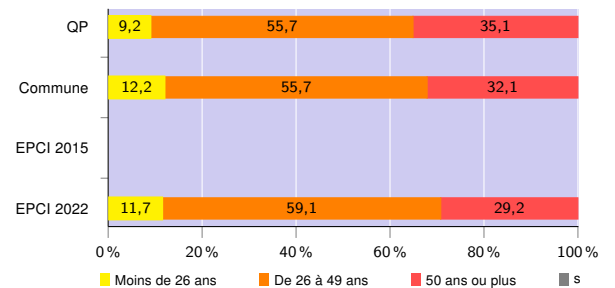
### Nationalité <sup>3</sup> (%)

|           | QP   | Commune | EPCI 2015 | EPCI 2022 |
|-----------|------|---------|-----------|-----------|
| Français  | 47,6 | 79,1    | ///       | 76,8      |
| Étrangers | 51,9 | 20,8    | ///       | 23,2      |

<sup>3</sup>Les pourcentages sont calculés sur la totalité des demands d'emploi inscrits en catégories ABC (y compris non précisé et non renseigné), la somme peut donc être différente de 100.

Source : Pôle Emploi-Dares, STMT - Demands d'emploi en fin de mois au 31/12/2022

### Âge (%)



Source : Pôle Emploi-Dares, STMT - Demands d'emploi en fin de mois au 31/12/2022

### Niveau de formation <sup>3 et 4</sup> (%)

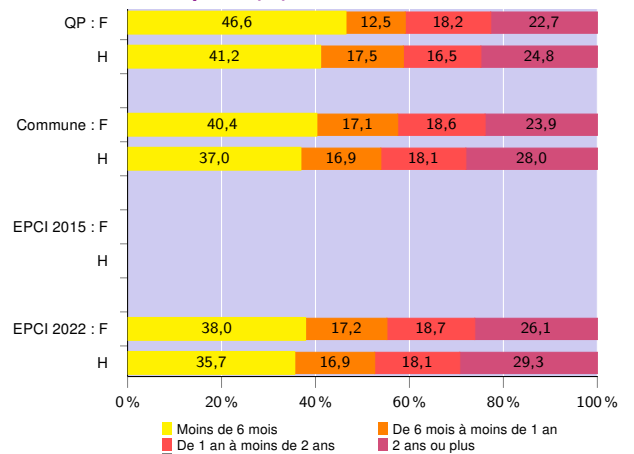
|                      | QP    |      |      | Commune |      |      | EPCI 2015 |     |     | EPCI 2022 |      |      |
|----------------------|-------|------|------|---------|------|------|-----------|-----|-----|-----------|------|------|
|                      | Total | F    | H    | Total   | F    | H    | Total     | F   | H   | Total     | F    | H    |
| Inférieur au CAP-BEP | 28,7  | 29,5 | 27,8 | 10,9    | 9,3  | 12,6 | ///       | /// | /// | 13,7      | 12,0 | 15,5 |
| CAP-BEP              | 28,1  | 26,1 | 29,9 | 15,3    | 12,0 | 18,9 | ///       | /// | /// | 16,8      | 14,0 | 19,7 |
| Bac                  | 17,8  | 14,8 | 20,6 | 17,5    | 16,0 | 19,0 | ///       | /// | /// | 19,3      | 19,1 | 19,6 |
| Supérieur au Bac     | 25,4  | 29,6 | 21,7 | 56,1    | 62,4 | 49,5 | ///       | /// | /// | 50,0      | 54,8 | 45,1 |

<sup>3</sup>Les pourcentages sont calculés sur la totalité des demands d'emploi inscrits en catégories ABC (y compris non précisé et non renseigné), la somme peut donc être différente de 100.

<sup>4</sup>La redéfinition en 2019 de la variable "niveau de formation" issue des données de Pôle emploi entraîne une rupture de série entre 2018 et 2019

Source : Pôle Emploi-Dares, STMT - Demands d'emploi en fin de mois au 31/12/2022

### Durée d'inscription (%)



Source : Pôle Emploi-Dares, STMT - Demands d'emploi en fin de mois au 31/12/2022

**Avertissement** : Les indicateurs sur le "niveau de qualification" ne peuvent être diffusés cette année en raison de leur qualité insuffisante.

### Signes conventionnels utilisés

s : secret statistique (y compris entre indicateurs et entre zones géographiques)

nd : donnée non disponible, non diffusable ou non significative

/// : donnée non calculable (ex. pas d'EPCI 2015)