

### Zone étudiée

QP Quartier Est (QP094031)

### Zones de comparaison

Commune : Orly

EPCI 2015 :

EPCI 2017 : EPT Grand-Orly Seine Bièvre

## Emploi

### Emploi

		QP	Commune	EPCI 2015	EPCI 2017
Taux d'emploi des 15-64 ans (%) :	Ensemble	52,7	60,5	nd	65,5
	Femmes	47,7	58,0	nd	63,1
	Étrangers	50,6	56,1	nd	57,2
Part des emplois précaires parmi les emplois (%) :	Ensemble	18,1	13,0	nd	12,1
	Femmes	23,5	14,9	nd	13,0
	Étrangers	12,6	12,0	nd	15,9

Sources : Insee, Recensement de la Population 2010, Estimations Démographiques 2010

Les données des estimations démographiques 2010 seront actualisées avec le RP2015 en 2019.

## Contrats aidés (entrants et reconductions de l'année)

### Contrats aidés<sup>1</sup>

	QP	Commune	EPCI 2015	EPCI 2017
CUI-CIE <sup>2</sup> (%)	s	6,6	///	12,0
Dont : CUI-CIE starter (%)	s	s	///	5,0
CUI-CAE <sup>3</sup> (%)	s	67,1	///	70,3
EAv <sup>4</sup> (%)	34,4	26,3	///	17,7
<b>Contrats aidés</b>	<b>32</b>	<b>76</b>	<b>///</b>	<b>1 890</b>
Évolution annuelle (%)	-45,9	-36,7	///	-37,6

<sup>1</sup>Les pourcentages sont calculés sur la totalité des entrants et reconductions en contrats aidés en 2017

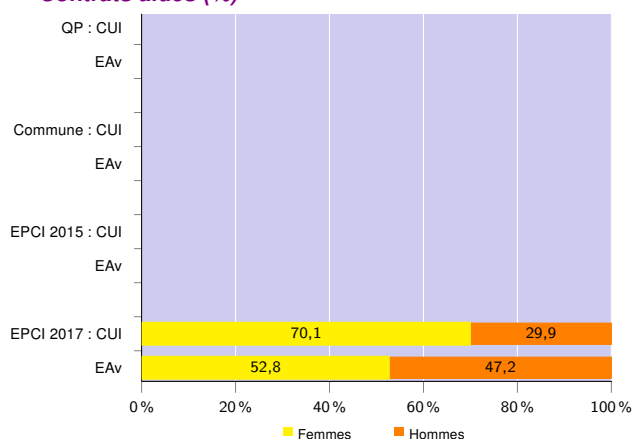
<sup>2</sup>Contrat Unique d'Insertion - Contrat Initiative Emploi (marchand)

<sup>3</sup>Contrat Unique d'Insertion - Contrat d'Accompagnement dans l'Emploi (non marchand)

<sup>4</sup>Emploi d'Avenir (marchand et non marchand)

Source : ASP, traitements Dares - Insee 2017

### Contrats aidés (%)



Source : ASP, traitements Dares - Insee 2017

### Profil des CUI, niveau de formation initiale (%)

	CUI			
	QP	Commune	EPCI 2015	EPCI 2017
Inférieur au CAP-BEP	s	12,5	///	15,3
CAP-BEP	s	23,2	///	24,3
Bac	52,4	55,4	///	32,3
Supérieur au Bac	s	8,9	///	28,0

Source : ASP, traitements Dares - Insee 2017

### Profil des EAv, niveau de formation initiale (%)

	EAv			
	QP	Commune	EPCI 2015	EPCI 2017
Inférieur au CAP-BEP	54,5	60,0	///	53,4
CAP-BEP	s	s	///	29,3
Bac et supérieur au Bac	s	s	///	17,3

Source : ASP, traitements Dares - Insee 2017

### Profil des CUI, âge (%)

	CUI			
	QP	Commune	EPCI 2015	EPCI 2017
Moins de 26 ans	47,6	33,9	///	24,3
De 26 à 49 ans	s	50,0	///	48,0
50 ans et plus	s	16,1	///	27,7

Source : ASP, traitements Dares - Insee 2017

### Employeurs des contrats aidés non marchands (%)

	CUI-CAE et EAv non marchand		
	Commune	EPCI 2015	EPCI 2017
Communes, EPCI et autres collectivités territoriales	s	///	6,8
Associations et autres personnes morales	s	///	41,2
Établissements publics	s	///	52,0

Source : ASP, traitements Dares - Insee 2017

### Demands d'emploi

#### Demands d'emploi

	QP			Commune			EPCI 2015			EPCI 2017		
	Total	F	H	Total	F	H	Total	F	H	Total	F	H
Toutes catégories	831	382	449	2 405	1 212	1 193	///	///	///	66 606	32 794	33 812
Catégories ABC	762	357	405	2 229	1 130	1 099	///	///	///	61 535	30 398	31 137
dont bénéficiaires du RSA (%)	17,3	17,6	17,0	15,6	16,1	15,0	///	///	///	15,5	15,4	15,6
Catégorie A	568	268	300	1 575	805	770	///	///	///	42 464	20 518	21 946
Évolution annuelle du nombre d'inscrits en catégorie A (%)	0,4	nd	nd	-1,2	nd	nd	///	///	///	0,8	nd	nd

Source : Pôle Emploi-Dares, STMT - Demands d'emploi en fin de mois au 31/12/2017

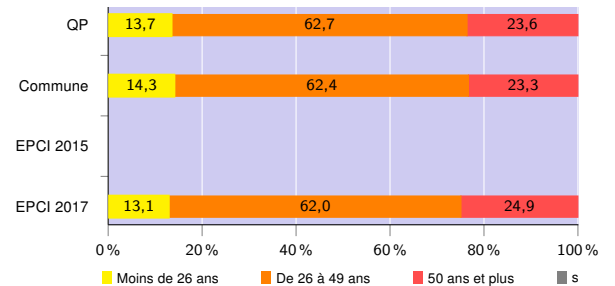
### Demands d'emploi (catégories ABC)

#### Nationalité<sup>5</sup> (%)

	QP	Commune	EPCI 2015	EPCI 2017
Français	68,6	69,0	///	67,0
Étrangers	31,2	30,9	///	32,9

Source : Pôle Emploi-Dares, STMT - Demands d'emploi en fin de mois au 31/12/2017

#### Âge (%)



Source : Pôle Emploi-Dares, STMT - Demands d'emploi en fin de mois au 31/12/2017

#### Niveau de formation<sup>5</sup> (%)

	QP			Commune			EPCI 2015			EPCI 2017		
	Total	F	H	Total	F	H	Total	F	H	Total	F	H
Inférieur au CAP-BEP	23,0	24,9	21,2	21,3	20,8	21,8	///	///	///	21,1	19,7	22,4
CAP-BEP	33,3	30,0	36,3	31,7	28,5	35,1	///	///	///	25,9	23,3	28,5
Bac	24,5	23,8	25,2	24,4	25,8	22,9	///	///	///	23,0	23,7	22,4
Supérieur au Bac	18,5	20,2	17,1	22,2	24,3	20,1	///	///	///	29,5	32,8	26,3

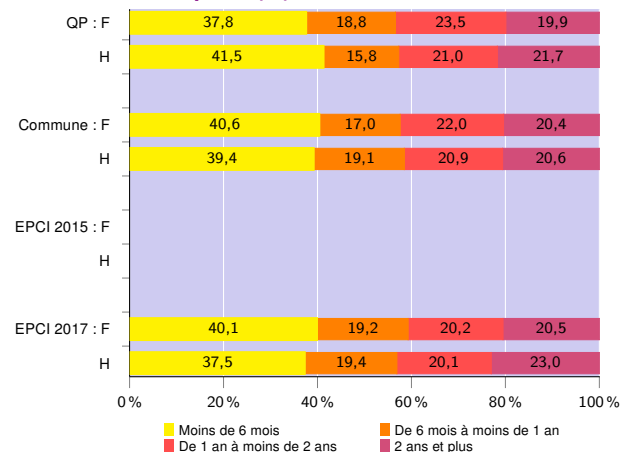
Source : Pôle Emploi-Dares, STMT - Demands d'emploi en fin de mois au 31/12/2017

#### Qualification<sup>5</sup> (%)

	QP	Commune	EPCI 2015	EPCI 2017
Manoeuvres, ouvriers spécialisés	4,8	4,2	///	3,8
Ouvriers qualifiés	6,6	5,7	///	5,8
Employés non qualifiés	22,2	20,7	///	22,0
Employés qualifiés	59,2	60,6	///	54,9
Techniciens, agents de maîtrise, cadres	6,3	8,3	///	12,9

Source : Pôle Emploi-Dares, STMT - Demands d'emploi en fin de mois au 31/12/2017

#### Durée d'inscription (%)



Source : Pôle Emploi-Dares, STMT - Demands d'emploi en fin de mois au 31/12/2017

<sup>5</sup>Les pourcentages sont calculés sur la totalité des demands d'emploi inscrits en catégories ABC (y compris non précisé et non renseigné, la somme peut donc être différente de 100).

#### Signes conventionnels utilisés

s : secret statistique (y compris entre indicateurs et entre zones géographiques)  
nd : données non disponibles ou non diffusables (ex. mauvaise qualité de géolocalisation)  
/// : absence de résultat due à la nature des choses (ex. pas d'EPCI 2015)