

Zone étudiée

QP Champy - Hauts Bâtons (QP093061)

Zones de comparaison

Commune : Noisy-le-Grand

EPCI 2015 :

EPCI 2017 : EPT Grand Paris Grand Est

Emploi

Emploi

		QP	Commune	EPCI 2015	EPCI 2017
Taux d'emploi des 15-64 ans (%) :	Ensemble	57,5	68,1	nd	65,6
	Femmes	58,6	65,0	nd	62,2
	Étrangers	57,4	59,9	nd	55,1
Part des emplois précaires parmi les emplois (%) :	Ensemble	17,7	12,0	nd	11,2
	Femmes	17,2	13,1	nd	12,3
	Étrangers	nd	14,2	nd	14,6

Sources : Insee, Recensement de la Population 2010, Estimations Démographiques 2010
Les données des estimations démographiques 2010 seront actualisées avec le RP2015 en 2019.

Contrats aidés (entrants et reconductions de l'année)

Contrats aidés¹

	QP	Commune	EPCI 2015	EPCI 2017
CUI-CIE ² (%)	s	11,0	///	12,8
Dont : CUI-CIE starter (%)	s	4,0	///	5,8
CUI-CAE ³ (%)	s	79,2	///	78,5
EAv ⁴ (%)	s	9,8	///	8,7
Contrats aidés	9	173	///	1 073
Évolution annuelle (%)	-71,9	-37,8	///	-41,2

¹Les pourcentages sont calculés sur la totalité des entrants et reconductions en contrats aidés en 2017

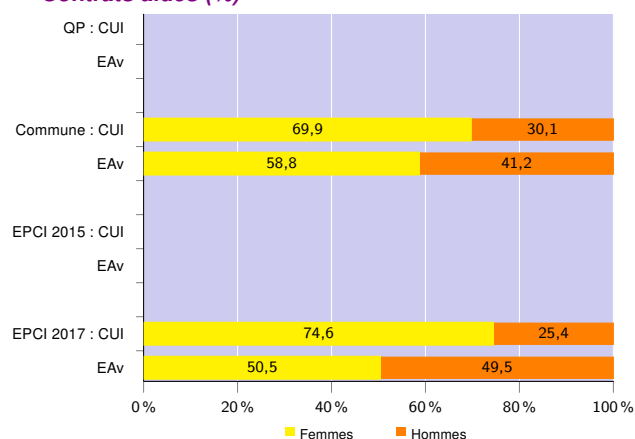
²Contrat Unique d'Insertion - Contrat Initiative Emploi (marchand)

³Contrat Unique d'Insertion - Contrat d'Accompagnement dans l'Emploi (non marchand)

⁴Emploi d'Avenir (marchand et non marchand)

Source : ASP, traitements Dares - Insee 2017

Contrats aidés (%)



Source : ASP, traitements Dares - Insee 2017

Profil des CUI, niveau de formation initiale (%)

	CUI			
	QP	Commune	EPCI 2015	EPCI 2017
Inférieur au CAP-BEP	s	11,6	///	17,5
CAP-BEP	s	28,2	///	27,2
Bac	s	30,1	///	30,7
Supérieur au Bac	s	30,1	///	24,5

Source : ASP, traitements Dares - Insee 2017

Profil des EAv, niveau de formation initiale (%)

	EAv			
	QP	Commune	EPCI 2015	EPCI 2017
Inférieur au CAP-BEP	s	29,4	///	48,4
CAP-BEP	s	29,4	///	30,1
Bac et supérieur au Bac	s	41,2	///	21,5

Source : ASP, traitements Dares - Insee 2017

Profil des CUI, âge (%)

	CUI			
	QP	Commune	EPCI 2015	EPCI 2017
Moins de 26 ans	s	22,4	///	19,9
De 26 à 49 ans	s	50,7	///	53,2
50 ans et plus	s	26,9	///	26,9

Source : ASP, traitements Dares - Insee 2017

Employeurs des contrats aidés non marchands (%)

	CUI-CAE et EAv non marchand		
	Commune	EPCI 2015	EPCI 2017
Communes, EPCI et autres collectivités territoriales	s	///	6,2
Associations et autres personnes morales	s	///	40,3
Établissements publics	s	///	53,5

Source : ASP, traitements Dares - Insee 2017

Zone étudiée

QP Champy - Hauts Bâtons (QP093061)

Zones de comparaison

Commune : Noisy-le-Grand

EPCI 2015 :

EPCI 2017 : EPT Grand Paris Grand Est

Demands d'emploi

Demands d'emploi

	QP			Commune			EPCI 2015			EPCI 2017		
	Total	F	H	Total	F	H	Total	F	H	Total	F	H
Toutes catégories	511	262	249	6 276	3 237	3 039	///	///	///	36 497	18 177	18 320
Catégories ABC	473	244	229	5 713	2 957	2 756	///	///	///	33 501	16 734	16 767
dont bénéficiaires du RSA (%)	20,9	25,0	16,6	15,7	14,7	16,7	///	///	///	16,3	15,8	16,7
Catégorie A	317	170	147	3 863	1 986	1 877	///	///	///	23 473	11 497	11 976
Évolution annuelle du nombre d'inscrits en catégorie A (%)	-2,5	nd	nd	-3,1	nd	nd	///	///	///	1,0	nd	nd

Source : Pôle Emploi-Dares, STMT - Demands d'emploi en fin de mois au 31/12/2017

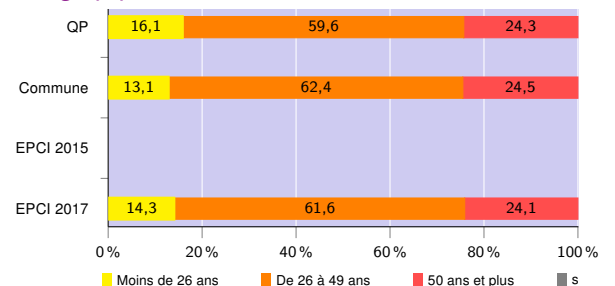
Demands d'emploi (catégories ABC)

Nationalité⁵ (%)

	QP	Commune	EPCI 2015	EPCI 2017
Français	69,1	71,3	///	69,2
Étrangers	30,4	28,6	///	30,7

Source : Pôle Emploi-Dares, STMT - Demands d'emploi en fin de mois au 31/12/2017

Âge (%)



Source : Pôle Emploi-Dares, STMT - Demands d'emploi en fin de mois au 31/12/2017

Niveau de formation⁵ (%)

	QP			Commune			EPCI 2015			EPCI 2017		
	Total	F	H	Total	F	H	Total	F	H	Total	F	H
Inférieur au CAP-BEP	26,4	23,8	29,3	19,3	19,0	19,5	///	///	///	21,2	19,7	22,9
CAP-BEP	26,2	24,6	27,9	25,8	23,1	28,6	///	///	///	27,5	24,4	30,5
Bac	22,2	26,6	17,5	22,6	24,3	20,9	///	///	///	24,3	25,9	22,6
Supérieur au Bac	25,0	25,0	24,9	31,8	33,1	30,4	///	///	///	26,6	29,6	23,6

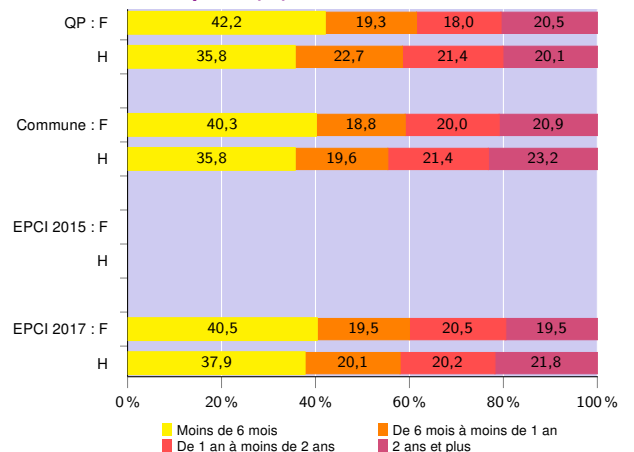
Source : Pôle Emploi-Dares, STMT - Demands d'emploi en fin de mois au 31/12/2017

Qualification⁵ (%)

	QP	Commune	EPCI 2015	EPCI 2017
Manoeuvres, ouvriers spécialisés	5,1	3,2	///	4,2
Ouvriers qualifiés	8,0	5,4	///	6,8
Employés non qualifiés	27,1	21,2	///	22,6
Employés qualifiés	51,2	55,0	///	55,1
Techniciens, agents de maîtrise, cadres	8,4	14,7	///	10,8

Source : Pôle Emploi-Dares, STMT - Demands d'emploi en fin de mois au 31/12/2017

Durée d'inscription (%)



Source : Pôle Emploi-Dares, STMT - Demands d'emploi en fin de mois au 31/12/2017

⁵Les pourcentages sont calculés sur la totalité des demands d'emploi inscrits en catégories ABC (y compris non précisé et non renseigné, la somme peut donc être différente de 100).

Signes conventionnels utilisés

s : secret statistique (y compris entre indicateurs et entre zones géographiques)
nd : données non disponibles ou non diffusables (ex. mauvaise qualité de géolocalisation)
/// : absence de résultat due à la nature des choses (ex. pas d'EPCI 2015)