

### Zone étudiée

QP Cité Jardins (QP092005)

### Zones de comparaison

Commune 2022 : Châtenay-Malabry

EPCI 2015 : CA des Hauts de Bièvre

EPCI 2022 : EPT Vallée Sud-Grand Paris

## Emploi

### Emploi

		QP	Commune	EPCI 2015	EPCI 2022
Taux d'emploi des 15-64 ans (%) :	Ensemble	59,8	68,5	70,8	70,4
	Femmes	56,6	66,4	68,6	68,5
	Étrangers	53,7	59,1	64,0	62,5
Part des emplois à durée limitée parmi les emplois (%) :	Ensemble	13,7	11,2	9,6	11,0
	Femmes	13,7	12,8	10,7	12,3
	Étrangers	13,6	17,4	15,9	16,9

Source : Insee, Recensement de la Population 2019

## Contrats aidés (entrants et reconductions de l'année)

### Contrats aidés <sup>1</sup>

	QP	Commune	EPCI 2015	EPCI 2022
Contrats aidés	5	24	113	254
Évolution annuelle (%)	-54,5	-45,5	-44,1	-47,3

<sup>1</sup>Les pourcentages sont calculés sur la totalité des entrants et reconductions en contrats aidés en 2022.

Source : ASP, traitements Dares - Insee 2022

En raison du nombre de contrats aidés, les répartitions par QP ne peuvent pas être diffusées à cause du secret statistique. Elles sont remplacées par les répartitions suivantes sur l'ensemble des contrats aidés, pour les zones :

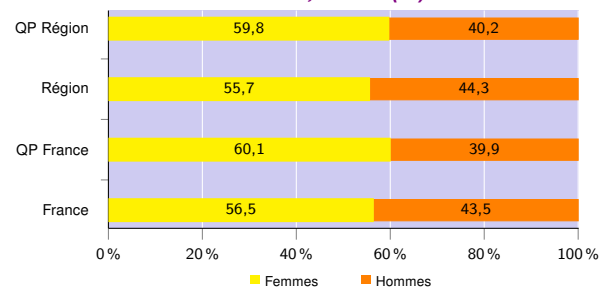
- QP de la région,
- région,
- QP de France hors Mayotte,
- France hors Mayotte.

### Profil des contrats aidés, niveau de formation initiale <sup>2</sup> (%)

	QP Région	Région	QP France	France
Inférieur au CAP-BEP	25,3	21,2	28,1	19,7
CAP-BEP	22,6	21,4	32,1	31,2
Bac	33,3	32,9	26,1	30,3
Supérieur au Bac	18,7	24,5	13,7	18,8

Source : ASP, traitements Dares - Insee 2022

### Profil des contrats aidés, sexe <sup>2</sup> (%)



Source : ASP, traitements Dares - Insee 2022

### Profil des contrats aidés, âge <sup>2</sup> (%)

	QP Région	Région	QP France	France
Moins de 26 ans	48,9	56,6	41,8	52,9
De 26 à 49 ans	35,8	29,8	40,2	30,2
50 ans ou plus	15,3	13,6	18,0	16,9

Source : ASP, traitements Dares - Insee 2022

### Employeurs des contrats aidés <sup>2</sup> (%)

	QP Région	Région	QP France	France
Communes, EPCI et autres collectivités	16,0	15,6	17,7	19,6
Associations et autres personnes morales	67,0	71,5	60,0	67,2
Établissements publics	17,0	12,9	22,3	13,2

Source : ASP, traitements Dares - Insee 2022

<sup>2</sup>Les pourcentages sont calculés sur la totalité des contrats aidés (y compris non précisé et non renseigné), la somme peut donc être différente de 100.

### Zone étudiée

QP Cité Jardins (QP092005)

### Zones de comparaison

Commune 2022 : Châtenay-Malabry

EPCI 2015 : CA des Hauts de Bièvre

EPCI 2022 : EPT Vallée Sud-Grand Paris

## Demands d'emploi

### Demands d'emploi

	QP			Commune			EPCI 2015			EPCI 2022		
	Total	F	H	Total	F	H	Total	F	H	Total	F	H
Toutes catégories	628	319	309	2 557	1 312	1 245	11 756	6 044	5 712	29 713	15 031	14 682
Catégories ABC	588	296	292	2 293	1 186	1 107	10 368	5 341	5 027	26 344	13 343	13 001
dont bénéficiaires du RSA (%)	27,7	27,4	28,1	20,6	21,6	19,6	17,9	17,3	18,5	20,3	19,9	20,8
Évolution annuelle du nombre d'inscrits en catégories ABC (%)	-6,1	-3,6	-8,5	-2,9	-3,7	-2,0	-3,6	-2,9	-4,3	-5,4	-5,1	-5,6
Catégorie A	399	195	204	1 466	754	712	6 256	3 188	3 068	16 130	8 106	8 024
Évolution annuelle du nombre d'inscrits en catégorie A (%)	-5,7	-6,7	-4,7	-7,3	-8,0	-6,6	-11,5	-9,9	-13,2	-11,5	-10,7	-12,3

Source : Pôle Emploi-Dares, STMT - Demands d'emploi en fin de mois au 31/12/2022

## Demands d'emploi (catégories ABC)

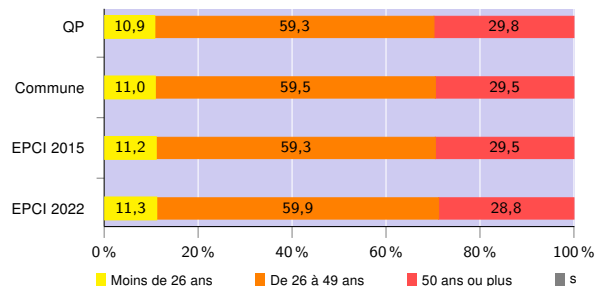
### Nationalité<sup>3</sup> (%)

	QP	Commune	EPCI 2015	EPCI 2022
Français	68,2	74,8	77,5	76,5
Étrangers	31,5	25,1	22,4	23,4

<sup>3</sup>Les pourcentages sont calculés sur la totalité des demands d'emploi inscrits en catégories ABC (y compris non précisé et non renseigné), la somme peut donc être différente de 100.

Source : Pôle Emploi-Dares, STMT - Demands d'emploi en fin de mois au 31/12/2022

### Âge (%)



Source : Pôle Emploi-Dares, STMT - Demands d'emploi en fin de mois au 31/12/2022

### Niveau de formation<sup>3 et 4</sup> (%)

	QP			Commune			EPCI 2015			EPCI 2022		
	Total	F	H	Total	F	H	Total	F	H	Total	F	H
Inférieur au CAP-BEP	27,2	26,7	27,7	16,9	15,0	19,0	12,8	12,0	13,5	14,7	14,1	15,2
CAP-BEP	29,4	22,3	36,6	19,5	15,3	24,0	16,5	13,8	19,3	17,5	15,0	20,1
Bac	21,3	23,6	18,8	18,8	20,0	17,5	17,5	17,1	17,8	17,9	17,2	18,6
Supérieur au Bac	21,8	27,0	16,4	44,5	49,3	39,3	53,0	56,7	49,1	49,7	53,5	45,9

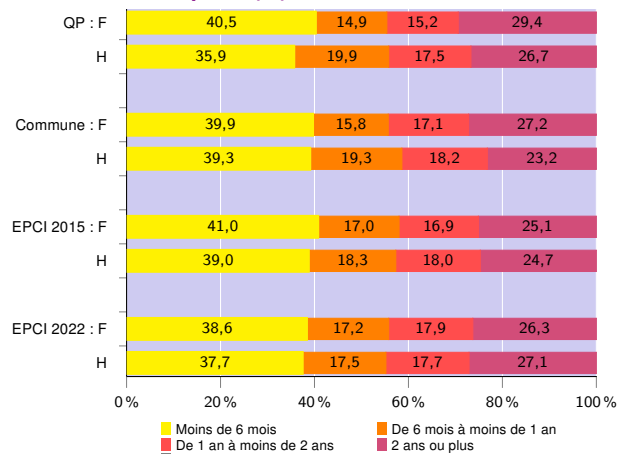
<sup>3</sup>Les pourcentages sont calculés sur la totalité des demands d'emploi inscrits en catégories ABC (y compris non précisé et non renseigné), la somme peut donc être différente de 100.

<sup>4</sup>La redéfinition en 2019 de la variable "niveau de formation" issue des données de Pôle emploi entraîne une rupture de série entre 2018 et 2019

Source : Pôle Emploi-Dares, STMT - Demands d'emploi en fin de mois au 31/12/2022

**Avertissement** : Les indicateurs sur le "niveau de qualification" ne peuvent être diffusés cette année en raison de leur qualité insuffisante.

### Durée d'inscription (%)



Source : Pôle Emploi-Dares, STMT - Demands d'emploi en fin de mois au 31/12/2022

### Signes conventionnels utilisés

s : secret statistique (y compris entre indicateurs et entre zones géographiques)

nd : donnée non disponible, non diffusable ou non significative

/// : donnée non calculable (ex. pas d'EPCI 2015)