

Zone étudiée

QP Kellermann - Paul Bourget (QP075004)

Zones de comparaison

Commune 2022 : Paris

EPCI 2015 : Sans objet

EPCI 2022 : EPT Ville de Paris

Emploi

Emploi

		QP	Commune	EPCI 2015	EPCI 2022
Taux d'emploi des 15-64 ans (%) :	Ensemble	57,3	69,3	///	69,3
	Femmes	53,4	67,4	///	67,4
	Étrangers	61,6	63,1	///	63,1
Part des emplois à durée limitée parmi les emplois (%) :	Ensemble	15,4	13,4	///	13,4
	Femmes	17,6	14,9	///	14,9
	Étrangers	17,5	17,7	///	17,7

Source : Insee, Recensement de la Population 2019

Contrats aidés (entrants et reconductions de l'année)

Contrats aidés ¹

	QP	Commune	EPCI 2015	EPCI 2022
Contrats aidés	s	1 234	///	1 234
Évolution annuelle (%)	s	0,0	///	-44,5

¹Les pourcentages sont calculés sur la totalité des entrants et reconductions en contrats aidés en 2022.

Source : ASP, traitements Dares - Insee 2022

En raison du nombre de contrats aidés, les répartitions par QP ne peuvent pas être diffusées à cause du secret statistique. Elles sont remplacées par les répartitions suivantes sur l'ensemble des contrats aidés, pour les zones :

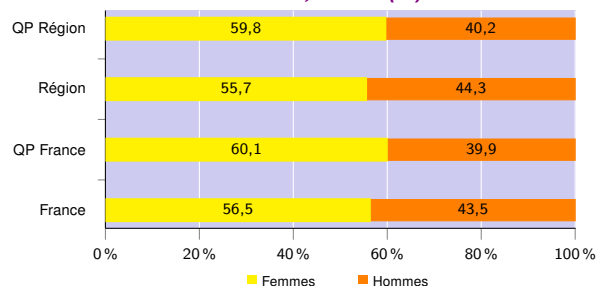
- QP de la région,
- région,
- QP de France hors Mayotte,
- France hors Mayotte.

Profil des contrats aidés, niveau de formation initiale ² (%)

	QP Région	Région	QP France	France
Inférieur au CAP-BEP	25,3	21,2	28,1	19,7
CAP-BEP	22,6	21,4	32,1	31,2
Bac	33,3	32,9	26,1	30,3
Supérieur au Bac	18,7	24,5	13,7	18,8

Source : ASP, traitements Dares - Insee 2022

Profil des contrats aidés, sexe ² (%)



Source : ASP, traitements Dares - Insee 2022

Profil des contrats aidés, âge ² (%)

	QP Région	Région	QP France	France
Moins de 26 ans	48,9	56,6	41,8	52,9
De 26 à 49 ans	35,8	29,8	40,2	30,2
50 ans ou plus	15,3	13,6	18,0	16,9

Source : ASP, traitements Dares - Insee 2022

Employeurs des contrats aidés ² (%)

	QP Région	Région	QP France	France
Communes, EPCI et autres collectivités	16,0	15,6	17,7	19,6
Associations et autres personnes morales	67,0	71,5	60,0	67,2
Établissements publics	17,0	12,9	22,3	13,2

Source : ASP, traitements Dares - Insee 2022

²Les pourcentages sont calculés sur la totalité des contrats aidés (y compris non précisé et non renseigné), la somme peut donc être différente de 100.

Zone étudiée

QP Kellermann - Paul Bourget (QP075004)

Zones de comparaison

Commune 2022 : Paris

EPCI 2015 : Sans objet

EPCI 2022 : EPT Ville de Paris

Demandeurs d'emploi

Demandeurs d'emploi

	QP			Commune			EPCI 2015			EPCI 2022		
	Total	F	H	Total	F	H	Total	F	H	Total	F	H
Toutes catégories	283	135	148	206 739	100 988	105 751	///	///	///	206 739	100 988	105 751
Catégories ABC	261	123	138	186 921	91 134	95 787	///	///	///	186 921	91 134	95 787
dont bénéficiaires du RSA (%)	31,4	29,3	33,3	17,9	17,1	18,7	///	///	///	17,9	17,1	18,7
Évolution annuelle du nombre d'inscrits en catégories ABC (%)	-2,6	0,0	-4,8	-3,9	-4,1	-3,7	///	///	///	-3,9	-4,1	-3,7
Catégorie A	181	85	96	107 292	51 312	55 980	///	///	///	107 292	51 312	55 980
Évolution annuelle du nombre d'inscrits en catégorie A (%)	-2,7	6,2	-9,4	-10,4	-10,5	-10,3	///	///	///	-10,4	-10,5	-10,3

Source : Pôle Emploi-Dares, STMT - Demandeurs d'emploi en fin de mois au 31/12/2022

Demandeurs d'emploi (catégories ABC)

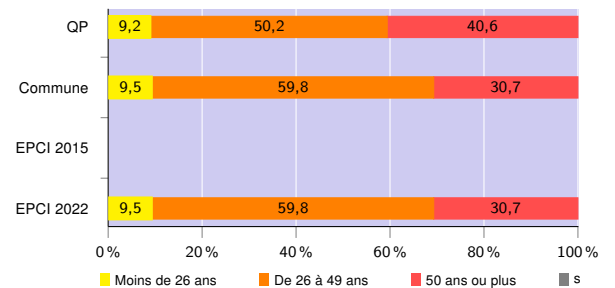
Nationalité ³ (%)

	QP	Commune	EPCI 2015	EPCI 2022
Français	63,2	76,1	///	76,1
Étrangers	36,4	23,9	///	23,9

³Les pourcentages sont calculés sur la totalité des demandeurs d'emploi inscrits en catégories ABC (y compris non précisé et non renseigné), la somme peut donc être différente de 100.

Source : Pôle Emploi-Dares, STMT - Demandeurs d'emploi en fin de mois au 31/12/2022

Âge (%)



Source : Pôle Emploi-Dares, STMT - Demandeurs d'emploi en fin de mois au 31/12/2022

Niveau de formation ^{3 et 4} (%)

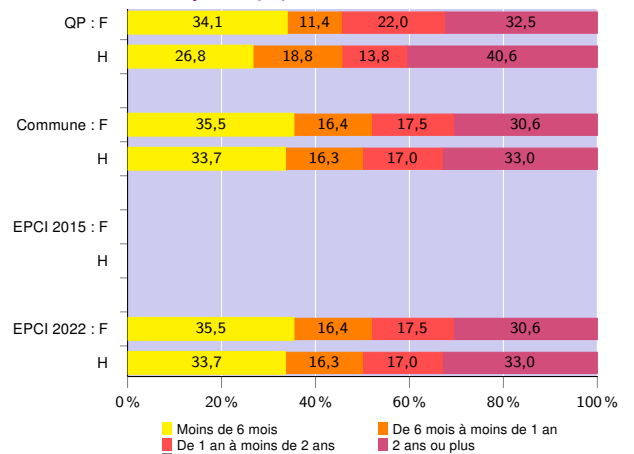
	QP			Commune			EPCI 2015			EPCI 2022		
	Total	F	H	Total	F	H	Total	F	H	Total	F	H
Inférieur au CAP-BEP	28,0	30,9	25,4	14,0	11,3	16,5	///	///	///	14,0	11,3	16,5
CAP-BEP	23,8	19,5	27,5	11,9	9,6	14,1	///	///	///	11,9	9,6	14,1
Bac	20,7	20,3	21,0	15,1	14,0	16,1	///	///	///	15,1	14,0	16,1
Supérieur au Bac	27,2	29,3	25,4	58,8	64,9	53,1	///	///	///	58,8	64,9	53,1

³Les pourcentages sont calculés sur la totalité des demandeurs d'emploi inscrits en catégories ABC (y compris non précisé et non renseigné), la somme peut donc être différente de 100.

⁴La redéfinition en 2019 de la variable "niveau de formation" issue des données de Pôle emploi entraîne une rupture de série entre 2018 et 2019

Source : Pôle Emploi-Dares, STMT - Demandeurs d'emploi en fin de mois au 31/12/2022

Durée d'inscription (%)



Source : Pôle Emploi-Dares, STMT - Demandeurs d'emploi en fin de mois au 31/12/2022

Avertissement : Les indicateurs sur le "niveau de qualification" ne peuvent être diffusés cette année en raison de leur qualité insuffisante.

Signes conventionnels utilisés

s : secret statistique (y compris entre indicateurs et entre zones géographiques)
nd : donnée non disponible, non diffusable ou non significative
/// : donnée non calculable (ex. pas d'EPCI 2015)