

Emploi

Emploi

		QP	Commune	EPCI 2015	EPCI 2018
Taux d'emploi des 15-64 ans (%) :	Ensemble	nd	43,5	42,0	42,0
	Femmes	nd	38,5	37,0	37,0
	Étrangers	nd	33,6	31,2	31,2
Part des emplois précaires parmi les emplois (%) :	Ensemble	nd	21,9	23,8	23,8
	Femmes	nd	25,1	27,1	27,1
	Étrangers	nd	12,0	17,2	17,2

Sources : Insee, Recensement de la Population 2015, Estimations Démographiques 2015

Contrats aidés (entrants et reconductions de l'année)

Contrats aidés¹

	QP	Commune	EPCI 2015	EPCI 2018
Contrats aidés	42	1 507	2 668	2 668
Évolution annuelle (%)	-26,3	-21,8	-23,0	-23,0

¹Les pourcentages sont calculés sur la totalité des entrants et reconductions en contrats aidés en 2018.

Source : ASP, traitements Dares - Insee 2018

Depuis le 1er janvier 2018, les Parcours Emplois Compétences (PEC) sont amenés à remplacer les anciens contrats aidés. De plus le nombre total de contrats aidés ayant fortement diminué cette année, les répartitions habituelles par QP ne peuvent être diffusées à cause du secret statistique. Elles sont remplacées par les répartitions suivantes sur l'ensemble des contrats aidés, pour les zones :

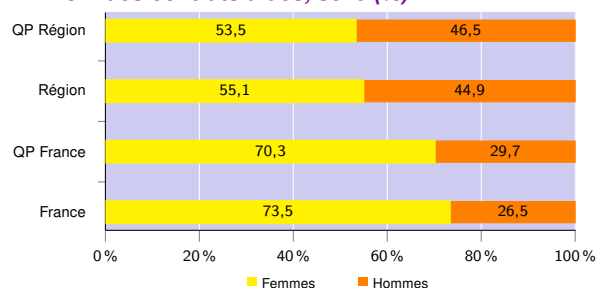
- QP de la région,
- région,
- QP de France métropolitaine et la Réunion,
- France métropolitaine et la Réunion.

Profil des contrats aidés, niveau de formation initiale (%)

	QP Région	Région	QP France	France
Inférieur au CAP-BEP	33,6	31,7	22,9	16,3
CAP-BEP	41,1	39,4	35,8	36,9
Bac	17,8	19,1	25,5	26,5
Supérieur au Bac	7,5	9,8	15,8	20,3

Source : ASP, traitements Dares - Insee 2018

Profil des contrats aidés, sexe (%)



Source : ASP, traitements Dares - Insee 2018

Profil des contrats aidés, âge (%)

	QP Région	Région	QP France	France
Moins de 26 ans	16,5	16,0	19,5	16,2
De 26 à 49 ans	58,3	58,7	56,5	48,9
50 ans et plus	25,2	25,3	24,0	34,9

Source : ASP, traitements Dares - Insee 2018

Employeurs des contrats aidés (%)

	QP Région	Région	QP France	France
Communes, EPCI et autres collectivités	25,5	33,0	16,0	19,7
Associations et autres personnes morales	40,5	40,6	46,0	41,9
Établissements publics	34,0	26,4	38,0	38,4

Source : ASP, traitements Dares - Insee 2018

Demands d'emploi

Demands d'emploi

	QP			Commune			EPCI 2015			EPCI 2018		
	Total	F	H	Total	F	H	Total	F	H	Total	F	H
Toutes catégories	360	201	159	17 744	9 650	8 094	30 255	16 160	14 095	30 255	16 160	14 095
Catégories ABC	318	178	140	16 220	8 759	7 461	27 626	14 677	12 949	27 626	14 677	12 949
dont bénéficiaires du RSA (%)	39,6	43,8	34,3	41,3	44,9	37,1	42,0	45,5	38,1	42,0	45,5	38,1
Évolution annuelle du nombre d'inscrits en catégorie ABC (%)	2,3	1,1	3,7	1,6	1,1	2,1	1,7	1,6	1,7	1,7	1,6	1,7
Catégorie A	263	142	121	13 378	7 070	6 308	23 072	12 076	10 996	23 072	12 076	10 996
Évolution annuelle du nombre d'inscrits en catégorie A (%)	3,1	5,2	0,8	0,4	-0,4	1,3	1,5	1,0	2,0	1,5	1,0	2,0

Source : Pôle Emploi-Dares, STMT - Demands d'emploi en fin de mois au 31/12/2018

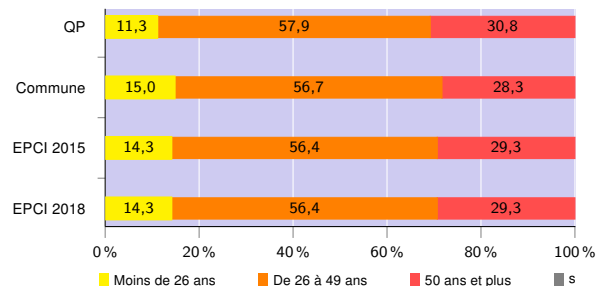
Demands d'emploi (catégories ABC)

Nationalité² (%)

	QP	Commune	EPCI 2015	EPCI 2018
Français	98,4	98,8	99,0	99,0
Étrangers	1,6	1,1	1,0	1,0

Source : Pôle Emploi-Dares, STMT - Demands d'emploi en fin de mois au 31/12/2018

Âge (%)



Source : Pôle Emploi-Dares, STMT - Demands d'emploi en fin de mois au 31/12/2018

Niveau de formation² (%)

	QP			Commune			EPCI 2015			EPCI 2017		
	Total	F	H	Total	F	H	Total	F	H	Total	F	H
Inférieur au CAP-BEP	38,6	40,3	36,3	33,2	32,7	33,8	33,9	33,6	34,3	33,9	33,6	34,3
CAP-BEP	39,2	34,7	45,2	37,1	33,2	41,7	38,3	34,3	42,9	38,3	34,3	42,9
Bac	16,4	s	s	19,9	22,9	16,3	18,8	21,7	15,4	18,8	21,7	15,4
Supérieur au Bac	5,8	s	s	9,7	11,2	8,1	8,9	10,4	7,3	8,9	10,4	7,3

Source : Pôle Emploi-Dares, STMT - Demands d'emploi en fin de mois au 31/12/2017

Qualification² (%)

	QP	Commune	EPCI 2015	EPCI 2017
Manoeuvres, ouvriers spécialisés	11,6	10,3	11,1	11,1
Ouvriers qualifiés	s	6,9	7,0	7,0
Employés non qualifiés	37,6	38,0	40,4	40,4
Employés qualifiés	43,1	42,3	39,2	39,2
Techniciens, agents de maîtrise, cadres	s	2,4	2,2	2,2

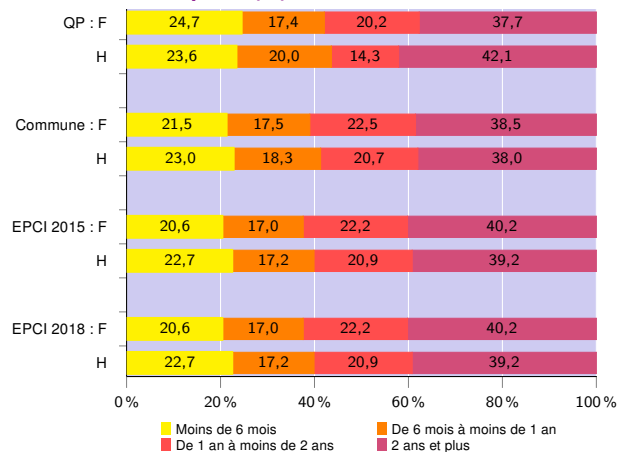
Source : Pôle Emploi-Dares, STMT - Demands d'emploi en fin de mois au 31/12/2017

²Les pourcentages sont calculés sur la totalité des demands d'emploi inscrits en catégories ABC (y compris non précisé et non renseigné, la somme peut donc être différente de 100). Suite à des incidents enregistrés en 2018 sur les variables « niveau de formation » et « niveau de qualification » des données de Pôle emploi, les indicateurs correspondants sont remplacés par ceux de l'année précédente. Se reporter à la fiche version 2018 pour les zones de comparaison.

Signes conventionnels utilisés

s : secret statistique (y compris entre indicateurs et entre zones géographiques)
nd : données non disponibles ou non diffusables (ex. mauvaise qualité de géolocalisation)
/// : absence de résultat due à la nature des choses (ex. pas d'EPCI 2015)

Durée d'inscription (%)



Source : Pôle Emploi-Dares, STMT - Demands d'emploi en fin de mois au 31/12/2018