

Zone étudiée

QP Périphérie Du Centre Ville (QP974042)

Zones de comparaison

Commune 2019 : Saint-Paul

EPCI 2015 : CA Territoire de la Côte Ouest (Tco)

EPCI 2019 : CA Territoire de la Côte Ouest (TCO)

Emploi

Emploi

		QP	Commune	EPCI 2015	EPCI 2019
Taux d'emploi des 15-64 ans (%) :	Ensemble	nd	47,8	46,6	46,6
	Femmes	nd	44,5	42,8	42,8
	Étrangers	nd	45,3	36,5	36,5
Part des emplois précaires parmi les emplois (%) :	Ensemble	nd	18,3	19,6	19,6
	Femmes	nd	19,7	21,3	21,3
	Étrangers	nd	25,4	24,5	24,5

Sources : Insee, Recensement de la Population 2016, Estimations Démographiques 2016

Contrats aidés (entrants et reconductions de l'année)

Contrats aidés¹

	QP	Commune	EPCI 2015	EPCI 2019
Contrats aidés	31	1 617	3 359	3 359
Évolution annuelle (%)	14,8	6,9	6,0	6,0

¹Les pourcentages sont calculés sur la totalité des entrants et reconductions en contrats aidés en 2019.

Source : ASP, traitements Dares - Insee 2019

Depuis le 1er janvier 2018, les contrats aidés sont transformés en parcours emploi compétence (PEC). En 2019, le total des contrats aidés est toujours en forte baisse, y compris dans les quartiers. De ce fait, les répartitions habituelles par QP ne peuvent être diffusées à cause du secret statistique. Elles sont remplacées par les répartitions suivantes sur l'ensemble des contrats aidés, pour les zones :

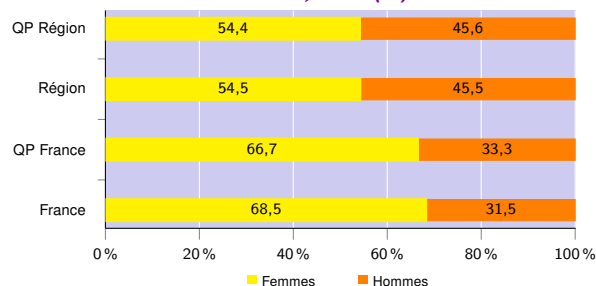
- QP de la région,
- région,
- QP de France métropolitaine et La Réunion,
- France métropolitaine et La Réunion.

Profil des contrats aidés, niveau de formation initiale (%)

	QP Région	Région	QP France	France
Inférieur au CAP-BEP	35,5	30,5	25,7	18,4
CAP-BEP	40,2	39,0	37,1	38,1
Bac	17,4	20,3	23,8	25,8
Supérieur au Bac	6,9	10,2	13,4	17,7

Source : ASP, traitements Dares - Insee 2019

Profil des contrats aidés, sexe (%)



Source : ASP, traitements Dares - Insee 2019

Profil des contrats aidés, âge (%)

	QP Région	Région	QP France	France
Moins de 26 ans	19,4	19,0	21,6	20,4
De 26 à 49 ans	54,9	55,9	54,8	49,7
50 ans et plus	25,7	25,1	23,6	29,9

Source : ASP, traitements Dares - Insee 2019

Employeurs des contrats aidés (%)

	QP Région	Région	QP France	France
Communes, EPCI et autres collectivités	24,5	31,5	20,0	25,0
Associations et autres personnes morales	39,3	42,3	50,8	47,5
Établissements publics	36,2	26,2	29,2	27,5

Source : ASP, traitements Dares - Insee 2019

Zone étudiée

QP Périphérie Du Centre Ville (QP974042)

Zones de comparaison

Commune 2019 : Saint-Paul

EPCI 2015 : CA Territoire de la Côte Ouest (Tco)

EPCI 2019 : CA Territoire de la Côte Ouest (TCO)

Demandeurs d'emploi

Demandeurs d'emploi

	QP			Commune			EPCI 2015			EPCI 2019		
	Total	F	H	Total	F	H	Total	F	H	Total	F	H
Toutes catégories	314	164	150	21 164	10 642	10 522	45 548	23 430	22 118	45 548	23 430	22 118
Catégories ABC	282	151	131	19 294	9 625	9 669	41 525	21 198	20 327	41 525	21 198	20 327
dont bénéficiaires du RSA (%)	48,6	53,0	43,5	38,7	40,2	37,2	40,7	43,5	37,7	40,7	43,5	37,7
Évolution annuelle du nombre d'inscrits en catégories ABC (%)	-7,3	-6,8	-7,7	-3,6	-4,0	-3,2	-3,6	-3,9	-3,3	-3,6	-3,9	-3,3
Catégorie A	245	131	114	15 248	7 406	7 842	33 184	16 775	16 409	33 184	16 775	16 409
Évolution annuelle du nombre d'inscrits en catégorie A (%)	-4,7	-6,4	-2,6	-4,3	-4,7	-4,0	-4,3	-4,1	-4,5	-4,3	-4,1	-4,5

Source : Pôle Emploi-Dares, STMT - Demandeurs d'emploi en fin de mois au 31/12/2019

Demandeurs d'emploi (catégories ABC)

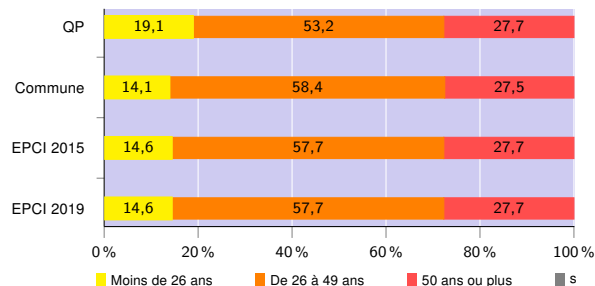
Nationalité² (%)

	QP	Commune	EPCI 2015	EPCI 2019
Français	97,5	98,8	98,2	98,2
Étrangers	2,5	1,2	1,8	1,8

²Les pourcentages sont calculés sur la totalité des demandeurs d'emploi inscrits en catégories ABC (y compris non précisé et non renseigné, la somme peut donc être différente de 100).

Source : Pôle Emploi-Dares, STMT - Demandeurs d'emploi en fin de mois au 31/12/2019

Âge (%)



Source : Pôle Emploi-Dares, STMT - Demandeurs d'emploi en fin de mois au 31/12/2019

Niveau de formation² et ³ (%)

	QP			Commune			EPCI 2015			EPCI 2019		
	Total	F	H	Total	F	H	Total	F	H	Total	F	H
Inférieur au CAP-BEP	30,5	34,4	25,9	25,6	24,3	27,0	27,2	26,9	27,7	27,2	26,9	27,7
CAP-BEP	42,9	38,4	48,1	38,4	33,6	43,0	37,7	32,6	43,0	37,7	32,6	43,0
Bac	18,8	19,9	17,6	18,5	21,4	15,6	19,1	21,7	16,3	19,1	21,7	16,3
Supérieur au Bac	7,8	7,3	8,4	17,5	20,7	14,4	16,0	18,8	13,0	16,0	18,8	13,0

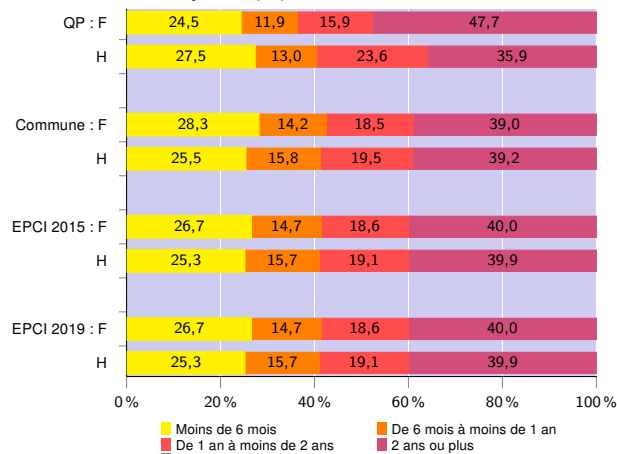
²Les pourcentages sont calculés sur la totalité des demandeurs d'emploi inscrits en catégories ABC (y compris non précisé et non renseigné, la somme peut donc être différente de 100).

³La redéfinition de la variable "niveau de formation" issue des données de Pôle emploi 2019 entraîne une rupture de série par rapport aux millésimes précédents

Source : Pôle Emploi-Dares, STMT - Demandeurs d'emploi en fin de mois au 31/12/2019

Avertissement : Les indicateurs sur le "niveau de qualification" ne peuvent être diffusés cette année en raison de leur qualité insuffisante.

Durée d'inscription (%)



Source : Pôle Emploi-Dares, STMT - Demandeurs d'emploi en fin de mois au 31/12/2019

Signes conventionnels utilisés

s : secret statistique (y compris entre indicateurs et entre zones géographiques)
nd : donnée non disponible ou non diffusable (ex. mauvaise qualité de géolocalisation)
/// : donnée non calculable (ex. pas d'EPCI 2015)