

Zone étudiée

QP Plateau Caillou Centre (QP974037)

Zones de comparaison

Commune 2022 : Saint-Paul

EPCI 2015 : CA Territoire de la Côte Ouest (Tco)

EPCI 2022 : CA Territoire de la Côte Ouest (TCO)

Emploi

Emploi

		QP	Commune	EPCI 2015	EPCI 2022
Taux d'emploi des 15-64 ans (%) :	Ensemble	nd	49,2	48,2	48,2
	Femmes	nd	46,0	44,6	44,6
	Étrangers	0,0	49,3	39,5	39,5
Part des emplois à durée limitée parmi les emplois (%) :	Ensemble	nd	17,1	18,5	18,5
	Femmes	nd	19,0	20,3	20,3
	Étrangers	nd	20,6	22,9	22,9

Source : Insee, Recensement de la Population 2019

Contrats aidés (entrants et reconductions de l'année)

Contrats aidés ¹

	QP	Commune	EPCI 2015	EPCI 2022
Contrats aidés	43	1 720	3 679	3 679
Évolution annuelle (%)	10,3	-18,3	-10,6	-10,6

¹Les pourcentages sont calculés sur la totalité des entrants et reconductions en contrats aidés en 2022.

Source : ASP, traitements Dares - Insee 2022

En raison du nombre de contrats aidés, les répartitions par QP ne peuvent pas être diffusées à cause du secret statistique. Elles sont remplacées par les répartitions suivantes sur l'ensemble des contrats aidés, pour les zones :

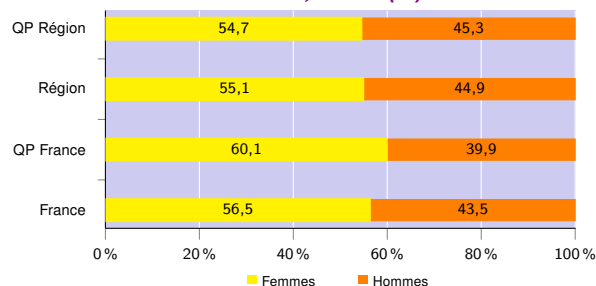
- QP de la région,
- région,
- QP de France hors Mayotte,
- France hors Mayotte.

Profil des contrats aidés, niveau de formation initiale ² (%)

	QP Région	Région	QP France	France
Inférieur au CAP-BEP	36,8	31,5	28,1	19,7
CAP-BEP	38,9	37,3	32,1	31,2
Bac	16,9	21,2	26,1	30,3
Supérieur au Bac	7,4	10,0	13,7	18,8

Source : ASP, traitements Dares - Insee 2022

Profil des contrats aidés, sexe ² (%)



Source : ASP, traitements Dares - Insee 2022

Profil des contrats aidés, âge ² (%)

	QP Région	Région	QP France	France
Moins de 26 ans	19,3	23,0	41,8	52,9
De 26 à 49 ans	49,9	47,6	40,2	30,2
50 ans ou plus	30,8	29,4	18,0	16,9

Source : ASP, traitements Dares - Insee 2022

Employeurs des contrats aidés ² (%)

	QP Région	Région	QP France	France
Communes, EPCI et autres collectivités	24,0	30,4	17,7	19,6
Associations et autres personnes morales	35,9	41,8	60,0	67,2
Établissements publics	40,1	27,8	22,3	13,2

Source : ASP, traitements Dares - Insee 2022

²Les pourcentages sont calculés sur la totalité des contrats aidés (y compris non précisé et non renseigné), la somme peut donc être différente de 100.

Zone étudiée

QP Plateau Caillou Centre (QP974037)

Zones de comparaison

Commune 2022 : Saint-Paul

EPCI 2015 : CA Territoire de la Côte Ouest (Tco)

EPCI 2022 : CA Territoire de la Côte Ouest (TCO)

Demands d'emploi

Demands d'emploi

	QP			Commune			EPCI 2015			EPCI 2022		
	Total	F	H	Total	F	H	Total	F	H	Total	F	H
Toutes catégories	542	306	236	20 581	10 478	10 103	44 696	23 199	21 497	44 696	23 199	21 497
Catégories ABC	498	279	219	18 584	9 404	9 180	40 232	20 694	19 538	40 232	20 694	19 538
dont bénéficiaires du RSA (%)	52,8	58,1	46,1	37,7	40,3	35,1	40,1	43,7	36,3	40,1	43,7	36,3
Évolution annuelle du nombre d'inscrits en catégories ABC (%)	2,7	1,1	4,8	-3,3	-4,2	-2,3	-2,6	-2,7	-2,5	-2,6	-2,7	-2,5
Catégorie A	377	218	159	13 224	6 504	6 720	29 370	14 903	14 467	29 370	14 903	14 467
Évolution annuelle du nombre d'inscrits en catégorie A (%)	-2,6	-3,6	-1,2	-8,8	-9,4	-8,2	-7,0	-7,0	-7,0	-7,0	-7,0	-7,0

Source : Pôle Emploi-Dares, STMT - Demands d'emploi en fin de mois au 31/12/2022

Demands d'emploi (catégories ABC)

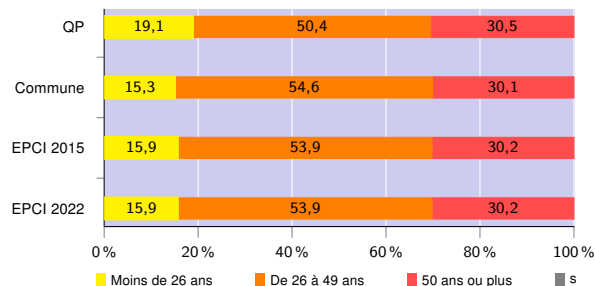
Nationalité³ (%)

	QP	Commune	EPCI 2015	EPCI 2022
Français	s	98,7	98,1	98,1
Étrangers	s	1,3	1,9	1,9

³Les pourcentages sont calculés sur la totalité des demands d'emploi inscrits en catégories ABC (y compris non précisé et non renseigné), la somme peut donc être différente de 100.

Source : Pôle Emploi-Dares, STMT - Demands d'emploi en fin de mois au 31/12/2022

Âge (%)



Source : Pôle Emploi-Dares, STMT - Demands d'emploi en fin de mois au 31/12/2022

Niveau de formation^{3 et 4} (%)

	QP			Commune			EPCI 2015			EPCI 2022		
	Total	F	H	Total	F	H	Total	F	H	Total	F	H
Inférieur au CAP-BEP	30,7	34,8	25,6	26,2	24,9	27,5	27,4	26,7	28,1	27,4	26,7	28,1
CAP-BEP	40,8	36,2	46,6	36,1	31,4	41,0	36,1	31,3	41,2	36,1	31,3	41,2
Bac	20,1	21,1	18,7	19,3	22,2	16,4	19,5	22,0	16,7	19,5	22,0	16,7
Supérieur au Bac	8,4	7,9	9,1	18,3	21,5	15,0	16,9	19,9	13,8	16,9	19,9	13,8

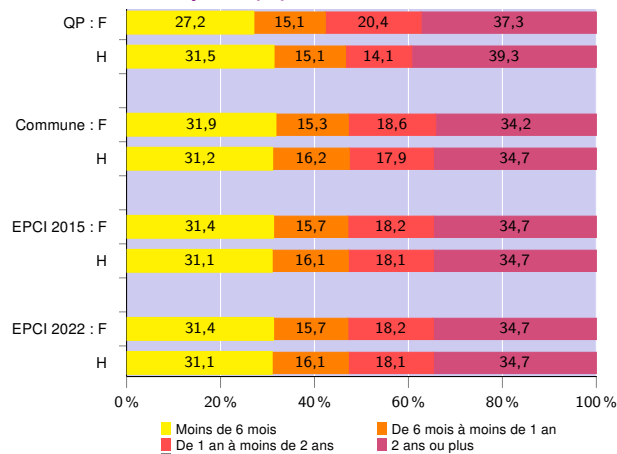
³Les pourcentages sont calculés sur la totalité des demands d'emploi inscrits en catégories ABC (y compris non précisé et non renseigné), la somme peut donc être différente de 100.

⁴La redéfinition en 2019 de la variable "niveau de formation" issue des données de Pôle emploi entraîne une rupture de série entre 2018 et 2019

Source : Pôle Emploi-Dares, STMT - Demands d'emploi en fin de mois au 31/12/2022

Avertissement : Les indicateurs sur le "niveau de qualification" ne peuvent être diffusés cette année en raison de leur qualité insuffisante.

Durée d'inscription (%)



Source : Pôle Emploi-Dares, STMT - Demands d'emploi en fin de mois au 31/12/2022

Signes conventionnels utilisés

s : secret statistique (y compris entre indicateurs et entre zones géographiques)

nd : donnée non disponible, non diffusable ou non significative

/// : donnée non calculable (ex. pas d'EPCI 2015)