

### Zone étudiée

QP Basse Terre - Joli Fond (QP974012)

### Zones de comparaison

Commune : Saint-Pierre

EPCI 2015 : CA Civis (Communauté Intercommunale des Villes Solidaires)

EPCI 2018 : CA Civis (Communauté Intercommunale des Villes Solidaires)

## Emploi

### Emploi

		QP	Commune	EPCI 2015	EPCI 2018
Taux d'emploi des 15-64 ans (%) :	Ensemble	nd	45,4	44,5	44,5
	Femmes	nd	41,1	40,0	40,0
	Étrangers	nd	41,4	38,7	38,7
Part des emplois précaires parmi les emplois (%) :	Ensemble	nd	22,5	21,4	21,4
	Femmes	nd	23,2	23,7	23,7
	Étrangers	nd	30,9	24,6	24,6

Sources : Insee, Recensement de la Population 2015, Estimations Démographiques 2015

## Contrats aidés (entrants et reconductions de l'année)

### Contrats aidés<sup>1</sup>

	QP	Commune	EPCI 2015	EPCI 2018
Contrats aidés	119	1 148	2 773	2 773
Évolution annuelle (%)	-51,2	-47,2	-34,7	-34,7

<sup>1</sup>Les pourcentages sont calculés sur la totalité des entrants et reconductions en contrats aidés en 2018.

Source : ASP, traitements Dares - Insee 2018

Depuis le 1er janvier 2018, les Parcours Emplois Compétences (PEC) sont amenés à remplacer les anciens contrats aidés. De plus le nombre total de contrats aidés ayant fortement diminué cette année, les répartitions habituelles par QP ne peuvent être diffusées à cause du secret statistique. Elles sont remplacées par les répartitions suivantes sur l'ensemble des contrats aidés, pour les zones :

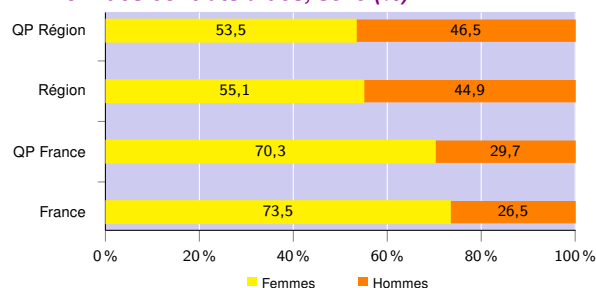
- QP de la région,
- région,
- QP de France métropolitaine et la Réunion,
- France métropolitaine et la Réunion.

### Profil des contrats aidés, niveau de formation initiale (%)

	QP Région	Région	QP France	France
Inférieur au CAP-BEP	33,6	31,7	22,9	16,3
CAP-BEP	41,1	39,4	35,8	36,9
Bac	17,8	19,1	25,5	26,5
Supérieur au Bac	7,5	9,8	15,8	20,3

Source : ASP, traitements Dares - Insee 2018

### Profil des contrats aidés, sexe (%)



Source : ASP, traitements Dares - Insee 2018

### Profil des contrats aidés, âge (%)

	QP Région	Région	QP France	France
Moins de 26 ans	16,5	16,0	19,5	16,2
De 26 à 49 ans	58,3	58,7	56,5	48,9
50 ans et plus	25,2	25,3	24,0	34,9

Source : ASP, traitements Dares - Insee 2018

### Employeurs des contrats aidés (%)

	QP Région	Région	QP France	France
Communes, EPCI et autres collectivités	25,5	33,0	16,0	19,7
Associations et autres personnes morales	40,5	40,6	46,0	41,9
Établissements publics	34,0	26,4	38,0	38,4

Source : ASP, traitements Dares - Insee 2018

### Demands d'emploi

#### Demands d'emploi

	QP			Commune			EPCI 2015			EPCI 2018		
	Total	F	H	Total	F	H	Total	F	H	Total	F	H
Toutes catégories	1 726	909	817	20 079	10 207	9 872	42 332	22 033	20 299	42 332	22 033	20 299
Catégories ABC	1 621	863	758	17 908	9 350	8 558	38 709	20 364	18 345	38 709	20 364	18 345
dont bénéficiaires du RSA (%)	49,5	58,2	39,6	40,8	44,0	37,3	41,4	44,2	38,3	41,4	44,2	38,3
Évolution annuelle du nombre d'inscrits en catégorie ABC (%)	8,1	6,7	9,9	5,3	6,8	3,6	4,2	5,5	2,7	4,2	5,5	2,7
Catégorie A	1 401	742	659	14 930	7 762	7 168	32 008	16 582	15 426	32 008	16 582	15 426
Évolution annuelle du nombre d'inscrits en catégorie A (%)	7,0	5,4	8,9	5,5	7,8	3,2	3,6	4,8	2,4	3,6	4,8	2,4

Source : Pôle Emploi-Dares, STMT - Demands d'emploi en fin de mois au 31/12/2018

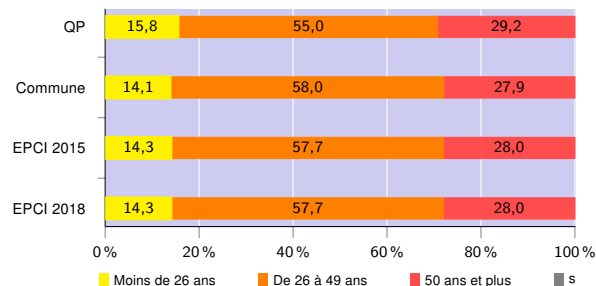
### Demands d'emploi (catégories ABC)

#### Nationalité<sup>2</sup> (%)

	QP	Commune	EPCI 2015	EPCI 2018
Français	96,5	97,7	98,3	98,3
Étrangers	3,3	2,2	1,7	1,7

Source : Pôle Emploi-Dares, STMT - Demands d'emploi en fin de mois au 31/12/2018

#### Âge (%)



Source : Pôle Emploi-Dares, STMT - Demands d'emploi en fin de mois au 31/12/2018

#### Niveau de formation<sup>2</sup> (%)

	QP			Commune			EPCI 2015			EPCI 2017		
	Total	F	H	Total	F	H	Total	F	H	Total	F	H
Inférieur au CAP-BEP	34,8	36,3	32,9	29,6	29,9	29,2	32,2	32,1	32,3	32,2	32,1	32,3
CAP-BEP	42,0	37,8	46,9	39,1	34,1	44,5	38,7	34,2	43,7	38,7	34,2	43,7
Bac	16,8	20,2	12,9	19,2	22,1	16,1	18,6	21,5	15,3	18,6	21,5	15,3
Supérieur au Bac	6,3	5,6	7,2	12,0	13,8	10,1	10,4	12,1	8,6	10,4	12,1	8,6

Source : Pôle Emploi-Dares, STMT - Demands d'emploi en fin de mois au 31/12/2017

#### Qualification<sup>2</sup> (%)

	QP	Commune	EPCI 2015	EPCI 2017
Manoeuvres, ouvriers spécialisés	16,0	13,9	15,0	15,0
Ouvriers qualifiés	6,5	6,8	6,7	6,7
Employés non qualifiés	32,4	26,8	28,2	28,2
Employés qualifiés	42,7	47,1	46,1	46,1
Techniciens, agents de maîtrise, cadres	2,2	5,2	3,8	3,8

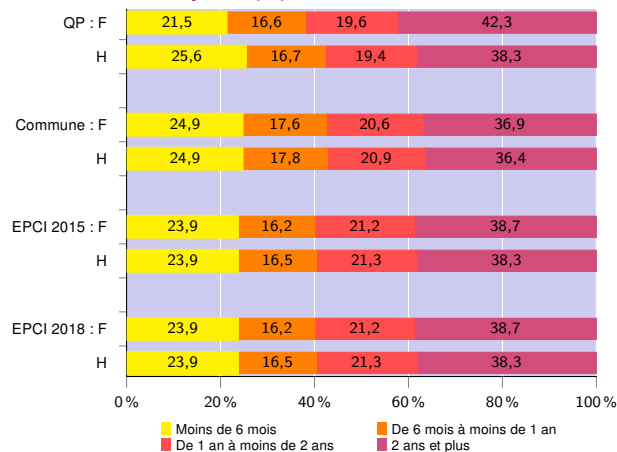
Source : Pôle Emploi-Dares, STMT - Demands d'emploi en fin de mois au 31/12/2017

<sup>2</sup>Les pourcentages sont calculés sur la totalité des demands d'emploi inscrits en catégories ABC (y compris non précisé et non renseigné, la somme peut donc être différente de 100). Suite à des incidents enregistrés en 2018 sur les variables « niveau de formation » et « niveau de qualification » des données de Pôle emploi, les indicateurs correspondants sont remplacés par ceux de l'année précédente. Se reporter à la fiche version 2018 pour les zones de comparaison.

#### Signes conventionnels utilisés

s : secret statistique (y compris entre indicateurs et entre zones géographiques)  
nd : données non disponibles ou non diffusables (ex. mauvaise qualité de géolocalisation)  
/// : absence de résultat due à la nature des choses (ex. pas d'EPCI 2015)

#### Durée d'inscription (%)



Source : Pôle Emploi-Dares, STMT - Demands d'emploi en fin de mois au 31/12/2018