

### Zone étudiée

QP La Rivière (QP974003)

### Zones de comparaison

Commune 2020 : Saint-Louis

EPCI 2015 : CA Civis (Communauté Intercommunale des Villes Solidaires)

EPCI 2020 : CA CIVIS (Communauté Intercommunale des Villes Solidaires)

## Emploi

### Emploi

		QP	Commune	EPCI 2015	EPCI 2020
Taux d'emploi des 15-64 ans (%) :	Ensemble	nd	40,5	45,5	45,5
	Femmes	nd	35,5	41,3	41,3
	Étrangers	0,0	26,2	38,4	38,4
Part des emplois à durée limitée parmi les emplois (%) :	Ensemble	nd	22,7	21,2	21,2
	Femmes	nd	26,8	23,6	23,6
	Étrangers	nd	15,7	20,2	20,2

Source : Insee, Recensement de la Population 2017

## Contrats aidés (entrants et reconductions de l'année)

### Contrats aidés <sup>1</sup>

	QP	Commune	EPCI 2015	EPCI 2020
Contrats aidés	14	511	2 534	2 534
Évolution annuelle (%)	27,3	-21,7	-11,4	-11,4

<sup>1</sup>Les pourcentages sont calculés sur la totalité des entrants et reconductions en contrats aidés en 2020.

Source : ASP, traitements Dares - Insee 2020

En 2020, le total des contrats aidés est toujours en forte baisse, y compris dans les quartiers. De ce fait, les répartitions habituelles par QP ne peuvent être diffusées à cause du secret statistique. Elles sont remplacées par les répartitions suivantes sur l'ensemble des contrats aidés, pour les zones :

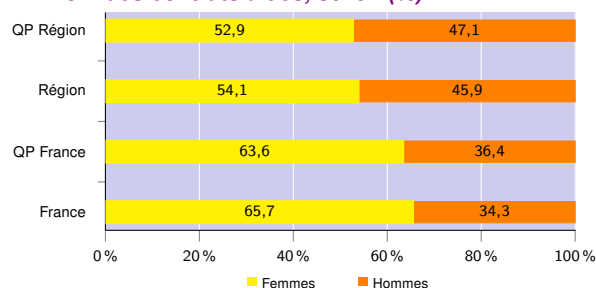
- QP de la région,
- région,
- QP de France métropolitaine et La Réunion,
- France métropolitaine et La Réunion.

### Profil des contrats aidés, niveau de formation initiale <sup>2</sup> (%)

	QP Région	Région	QP France	France
Inférieur au CAP-BEP	37,3	33,5	27,6	19,8
CAP-BEP	40,8	40,2	37,3	38,8
Bac	16,5	18,0	22,4	25,2
Supérieur au Bac	5,4	8,3	12,7	16,2

Source : ASP, traitements Dares - Insee 2020

### Profil des contrats aidés, sexe <sup>2</sup> (%)



Source : ASP, traitements Dares - Insee 2020

### Profil des contrats aidés, âge <sup>2</sup> (%)

	QP Région	Région	QP France	France
Moins de 26 ans	17,7	17,8	24,4	24,7
De 26 à 49 ans	54,1	52,8	51,9	47,4
50 ans ou plus	28,2	29,4	23,7	27,9

Source : ASP, traitements Dares - Insee 2020

### Employeurs des contrats aidés <sup>2</sup> (%)

	QP Région	Région	QP France	France
Communes, EPCI et autres collectivités	29,0	37,0	23,9	28,8
Associations et autres personnes morales	32,1	34,4	53,0	51,6
Établissements publics	38,9	28,6	23,1	19,6

Source : ASP, traitements Dares - Insee 2020

<sup>2</sup>Les pourcentages sont calculés sur la totalité des contrats aidés (y compris non précisé et non renseigné), la somme peut donc être différente de 100.

### Zone étudiée

QP La Rivière (QP974003)

### Zones de comparaison

Commune 2020 : Saint-Louis

EPCI 2015 : CA Civis (Communauté Intercommunale des Villes Solidaires)

EPCI 2020 : CA CIVIS (Communauté Intercommunale des Villes Solidaires)

## Demands d'emploi

### Demands d'emploi

	QP			Commune			EPCI 2015			EPCI 2020		
	Total	F	H	Total	F	H	Total	F	H	Total	F	H
Toutes catégories	338	197	141	12 751	6 829	5 922	41 251	21 504	19 747	41 251	21 504	19 747
Catégories ABC	315	186	129	12 002	6 404	5 598	37 377	19 564	17 813	37 377	19 564	17 813
dont bénéficiaires du RSA (%)	55,9	61,8	47,3	48,7	52,4	44,5	45,3	48,7	41,6	45,3	48,7	41,6
Évolution annuelle du nombre d'inscrits en catégories ABC (%)	0,6	1,6	-0,8	3,1	3,4	2,8	1,0	0,7	1,2	1,0	0,7	1,2
Catégorie A	261	155	106	9 701	5 085	4 616	29 973	15 438	14 535	29 973	15 438	14 535
Évolution annuelle du nombre d'inscrits en catégorie A (%)	-1,1	1,3	-4,5	1,3	0,7	1,9	-1,2	-2,0	-0,4	-1,2	-2,0	-0,4

Source : Pôle Emploi-Dares, STMT - Demands d'emploi en fin de mois au 31/12/2020

## Demands d'emploi (catégories ABC)

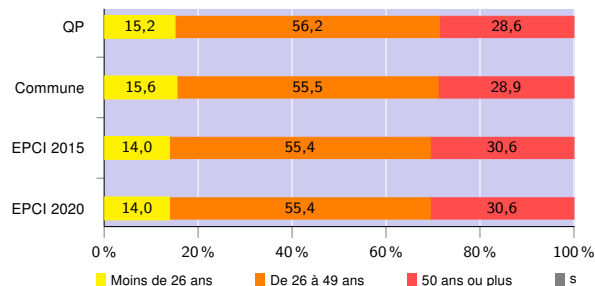
### Nationalité<sup>3</sup> (%)

	QP	Commune	EPCI 2015	EPCI 2020
Français	98,1	98,6	98,1	98,1
Étrangers	1,9	1,4	1,9	1,9

<sup>3</sup>Les pourcentages sont calculés sur la totalité des demands d'emploi inscrits en catégories ABC (y compris non précisé et non renseigné), la somme peut donc être différente de 100.

Source : Pôle Emploi-Dares, STMT - Demands d'emploi en fin de mois au 31/12/2020

### Âge (%)



Source : Pôle Emploi-Dares, STMT - Demands d'emploi en fin de mois au 31/12/2020

### Niveau de formation<sup>3 et 4</sup> (%)

	QP			Commune			EPCI 2015			EPCI 2020		
	Total	F	H	Total	F	H	Total	F	H	Total	F	H
Inférieur au CAP-BEP	28,3	32,8	21,7	29,0	29,1	28,8	27,0	27,1	26,8	27,0	27,1	26,8
CAP-BEP	39,7	33,3	48,8	39,1	33,7	45,2	37,5	32,2	43,2	37,5	32,2	43,2
Bac	22,5	23,1	21,7	20,8	24,1	17,0	20,8	23,6	17,7	20,8	23,6	17,7
Supérieur au Bac	9,5	10,8	7,8	11,2	13,1	8,9	14,7	17,1	12,2	14,7	17,1	12,2

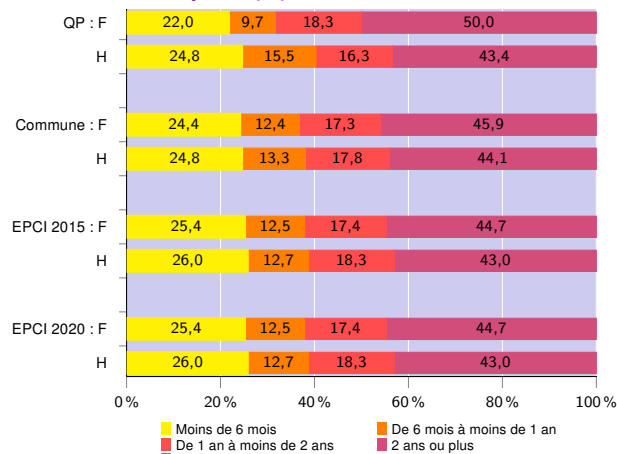
<sup>3</sup>Les pourcentages sont calculés sur la totalité des demands d'emploi inscrits en catégories ABC (y compris non précisé et non renseigné), la somme peut donc être différente de 100.

<sup>4</sup>La redéfinition en 2019 de la variable "niveau de formation" issue des données de Pôle emploi entraîne une rupture de série entre 2018 et 2019

Source : Pôle Emploi-Dares, STMT - Demands d'emploi en fin de mois au 31/12/2020

**Avertissement** : Les indicateurs sur le "niveau de qualification" ne peuvent être diffusés cette année en raison de leur qualité insuffisante.

### Durée d'inscription (%)



Source : Pôle Emploi-Dares, STMT - Demands d'emploi en fin de mois au 31/12/2020

### Signes conventionnels utilisés

s : secret statistique (y compris entre indicateurs et entre zones géographiques)

nd : donnée non disponible, non diffusable ou non significative

/// : donnée non calculable (ex. pas d'EPCI 2015)