



RÉPUBLIQUE
FRANÇAISE

*Liberté
Égalité
Fraternité*

AGENCE
NATIONALE
DE LA COHÉSION
DES TERRITOIRES

CARTES ET DONNÉES

Atlas des quartiers prioritaires de la politique de la ville

Outil d'analyse et de comparaison
des quartiers prioritaires et
de leur environnement

JANVIER 2022



A map of Normandy, France, with a central region highlighted in a darker shade of green. The word "Normandie" is written in white text across the highlighted area. The rest of the map is a lighter shade of green with white outlines of administrative boundaries.

Normandie

La reproduction de cette publication est soumise à autorisation de l'ANCT ;
contact : info@anct.gouv.fr

Directeur de publication : Yves Le Breton - **Responsable de collection :**
Agnès Reiner - **Directrice éditoriale :** Sylviane Le Guyader - **Coordination :**
Helga Mondésir - **Conception des tableaux :** Kablan Koffi - **Conception**
des cartes : Mélodie Martin, Hassen Chougar - **Responsable de la**
communication : Agnès Garderet - **Mise en page :** Stratéact'

Dépôt légal : janvier 2022 - ISBN : 978-2-492484-24-7

SOMMAIRE

Introduction 7

Les indicateurs 8

1. La géographie des quartiers prioritaires de la politique de la ville 11

Normandie 12

Calvados 14

Eure 16

Manche 18

Orne 20

Seine-Maritime 22

2. Données détaillées par quartier prioritaire 25

Introduction

Cette nouvelle édition de l'atlas des quartiers prioritaires de la politique de la ville vise à outiller en données statistiques thématiques les acteurs locaux en charge de ces territoires, qu'il s'agisse des signataires des contrats de ville, des élus, des préfets délégués à l'égalité des chances (Pdec), des sous-préfets ville, des centres de ressources de la politique de la ville...

Conçu par l'Agence nationale de la cohésion des territoires, ce document présente, dans une première partie, la géographie des quartiers prioritaires de la politique de la ville (QPV). À l'aide de cartes et de tableaux synthétiques, ces derniers sont décrits au travers d'indicateurs qui reflètent les trois grands axes de la politique de la ville : la cohésion sociale, le cadre de vie et le renouvellement urbain, le développement de l'activité économique et de l'emploi.

Les données sont ventilées à différentes échelles.

- Dans une première partie, les caractéristiques de l'ensemble des QPV des départements de chaque région sont présentées au regard de la situation dans l'ensemble du département.
- Dans une seconde partie, une déclinaison de ces indicateurs est faite à l'échelle des établissements publics de coopération intercommunale (EPCI). Les données des QPV sont ainsi replacées dans leur contexte géographique et socio-économique.
- Dans une troisième partie, des indicateurs des trois grands axes de la politique de la ville, présentés quartier par quartier, sont complétés par des informations sur d'autres zonages (quartier de reconquête républicaine, éducation prioritaire, zone franche urbaine) et sur des programmes relatifs à la politique de la ville (cités éducatives, cités de l'emploi, emplois francs, nouveau programme national de renouvellement urbain).

Les différents niveaux d'observation proposés permettent une vision globale des questionnements et une appréhension des leviers d'action plus aisée. En effet, la représentation graphique permet à l'utilisateur de comparer les QPV entre eux au sein d'un même territoire ou des QPV de même profil dans des territoires différents.

Les indicateurs

1. France métropolitaine

COMPOSITION DE LA POPULATION

Population

La population municipale d'un territoire est égale à la somme des populations municipales du territoire concerné (quartier, commune, etc.). Elle comprend les personnes :

- ayant leur résidence habituelle sur le territoire, dans un logement ou une communauté ;
- détenues dans les établissements pénitentiaires ;
- les sans-abris recensés sur le territoire ;
- résidant habituellement dans une habitation mobile recensée sur le territoire.

Source : Insee, Recensement de la population, RP 2018.

Jeunes de 0 à 14 ans (en %)

La part de la population de 0 à 14 ans dans la population totale.

Source : Insee, estimations démographiques, RP 2017

COHÉSION SOCIALE

Réussite au brevet

Taux de réussite au brevet (en %) dans les établissements publics à moins de 300 m d'un QPV. Les données manquantes correspondent aux territoires qui n'ont pas d'établissements en 2019-2020 situés à moins de 300 m d'un QPV.

Source : ministère de l'Éducation nationale, de l'Enseignement supérieur et de la Recherche, Depp 2019-2020

Taux de pauvreté

Le taux de pauvreté au seuil de 60 % correspond à la part de la population dont le niveau de vie est inférieur à 60 % du niveau de vie médian. Ce taux de pauvreté est diffusé pour les QPV dans lesquels au moins 200 personnes et au moins 11 ménages sont pauvres au seuil de 60 %, et au moins 200 personnes et au moins 11 ménages ne sont pas pauvres au seuil de 60 %. Lorsque le taux de pauvreté est compris dans les intervalles [0;5] et [95;100], il est remplacé respectivement par les valeurs 5 % et 95 %.

Source : Insee, FiLoSoFi 2018

EMPLOI

Taux d'emploi des femmes

Part des femmes (en %) ayant un emploi parmi l'ensemble des femmes âgées de 15 à 64 ans.

Source : Insee, estimations démographiques, RP 2017

Taux d'emploi des hommes

Part des hommes (en %) ayant un emploi parmi l'ensemble des hommes âgés de 15 à 64 ans.

Source : Insee, estimations démographiques, RP 2017

TAUX DE VACANCE

Part des logements vacants (en %) dans l'ensemble des logements.

Source : Insee, estimations démographiques, RP 2017

LOGEMENT SOCIAL

Part des logements sociaux

Nombre de logements du parc locatif social, hors vacants ou vides, rapporté au nombre de résidences principales. Lorsque la part de logements sociaux est inférieure à 5 % ou supérieure à 95 %, elle est remplacée respectivement par les valeurs 5% et 95%. Pour respecter les règles de secret statistique, les indicateurs sont blanchis quand ils donnent une information de manière directe ou indirecte sur une population inférieure à 11 logements.

Sources : Répertoire des logements locatifs des bailleurs sociaux (RPLS) 2017 et recensement de la population 2017

Nombre de logements sociaux

Nombre de logements du parc locatif social comptabilisés en 2020.

Source : Répertoire des logements locatifs des bailleurs sociaux (RPLS) 2020

TYPLOGIE DES QUARTIERS

Typologie cadre de vie

ANC	Centres anciens
PUU	Quartiers HLM de petites unités urbaines
PET	Quartiers périphériques de petites adresses
GDE	Quartiers HLM périphériques de grandes unités urbaines
BAN	Quartiers HLM de banlieues éloignées de grandes unités urbaines

Typologie cohésion sociale

INT	Quartiers intégrés dans un environnement mixte
PET	Petits quartiers en grande précarité qui se fondent dans leur environnement
SEG	Quartiers ségrégués
DEF	Grands quartiers défavorisés

Typologie emploi

DYN	Quartiers qui profitent d'un environnement dynamique
DEC	Quartiers en décrochage
IND	Quartiers en difficulté dans un environnement industriel

Source des typologies :

Les trois typologies des quartiers prioritaires de la politique de la ville, consacrées au cadre de vie, à la cohésion sociale et à l'emploi, sont issues du rapport 2016 de l'Observatoire national de la politique de la ville (document disponible sur www.onpv.fr).

INDICATEURS DE POLITIQUES PUBLIQUES

Indicateurs relatifs aux collèges

- Collèges publics <300 m : nombre de collèges à moins de 300 mètres du quartier prioritaire
- Collèges publics REP <300 m : nombre de collèges classés « Réseau d'éducation prioritaire » à moins de 300 mètres du quartier prioritaire
- Collèges publics REP+ <300 m : nombre de collèges classés « Réseau d'éducation prioritaire renforcé » à moins de 300 mètres du quartier prioritaire.

NOTE DE TRAITEMENT

Les EPCI sont rattachés à leur chef-lieu de département. Dans certains cas, ce traitement entraîne une différence entre la taille de la population de la région et/ou du département reportée dans les tableaux et celle décrite sur les cartes. Les chiffres indiqués sur les cartes correspondent à la population en 2018 en quartier prioritaire fournis par l'Insee.

Les quartiers prioritaires à cheval entre deux EPCI ou deux départements ont été rattachés à l'EPCI ou au département où ils sont le plus d'habitants.

Les quartiers du nouveau programme national de renouvellement urbain

Quartier d'intérêt national/régional du nouveau programme national de renouvellement urbain (NPNRU) : programme d'investissement de transformation du cadre de vie des habitants des quartiers les plus défavorisés porté par l'Agence nationale de rénovation urbaine (Anru) sur la période 2014-2024.

Les cités de l'emploi sont des territoires, des collectifs d'acteurs institutionnels et associatifs, en faveur de l'emploi et de l'insertion des habitants des quartiers prioritaires. 81 cités de l'emploi en France métropolitaine ciblant 552 quartiers de la France métropolitaine sont en vigueur à la fin de l'été 2021. Sur ces territoires, sont déployés des programmes visant à améliorer le repérage et le raccrochage des demandeurs d'emplois des quartiers prioritaires aux différents dispositifs du droit commun.

Les emplois francs

Instaurés par le décret n° 2018-230 du 30 mars 2018, les emplois francs constituent un dispositif visant répondre aux inégalités d'accès à l'emploi des habitants des QPV. En donnant une prime à l'embauche à toute entreprise ou association ayant fait le choix de recruter un demandeur d'emploi ou un jeune suivi par une mission locale résidant en QPV, les emplois francs visent à dynamiser l'embauche des habitants des QPV. Expérimenté sur 194 QPV en 2018, le dispositif est généralisé à l'ensemble des QPV au 1^{er} janvier 2020. L'indicateur du nombre d'emplois francs est le cumul par quartier des demandes d'aides financières de recrutement en emploi franc acceptées sur la période 2018-2020.

Les cités éducatives

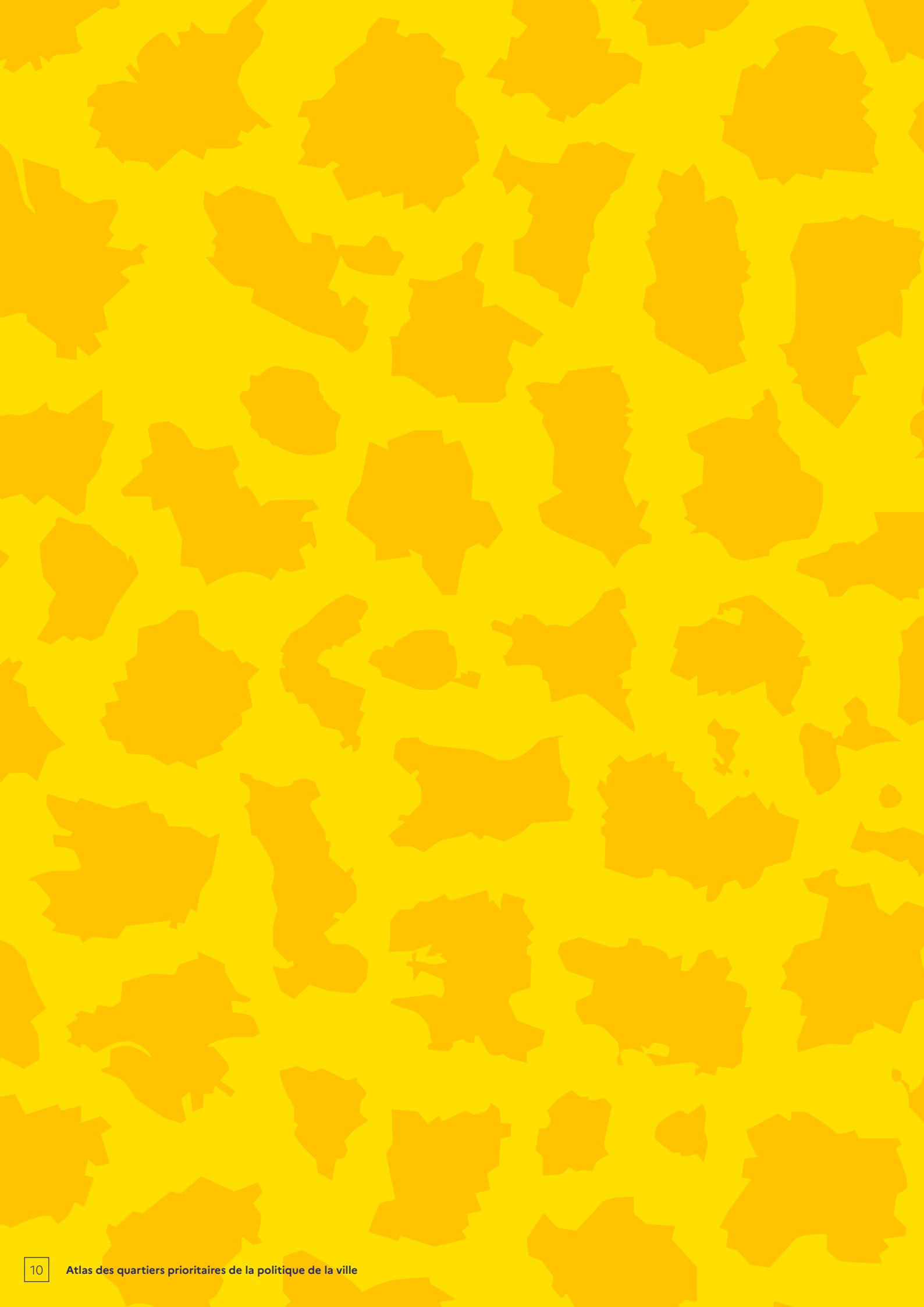
Les cités éducatives sont un programme national d'appui aux dynamiques locales de coopération éducative déployé dans 126 territoires abritant au moins un QPV. Sur les 126 cités éducatives, 118 se situent en France métropolitaine et concernent 198 QPV. Les autres cités se situent dans les Drom (5 en Guadeloupe, 2 à La Réunion et à Mayotte, une en Martinique et en Guyane).

Les quartiers de reconquête républicaine

62 quartiers de reconquête républicaine (QRR) sont mis en place à ce jour. Ces QRR qui chevauchent 120 quartiers prioritaires ont vocation à bénéficier de renforts d'effectifs.

Les Zones franches urbaines-territoires entrepreneurs (ZFU-TE)

Les ZFU-TE sont des zones créées dans des quartiers de plus de 8 000 habitants particulièrement défavorisés. Au nombre de 100, elles contiennent un ou plusieurs QPV. Sous réserve de respecter une clause locale d'embauche, l'implantation d'une entreprise dans une ZFU-TE donne lieu à un dispositif d'exonération totale de charges fiscales et de cotisations sociales pendant 5 ans et d'exonération partielle ensuite.





La géographie des quartiers prioritaires de la politique de la ville

NORMANDIE

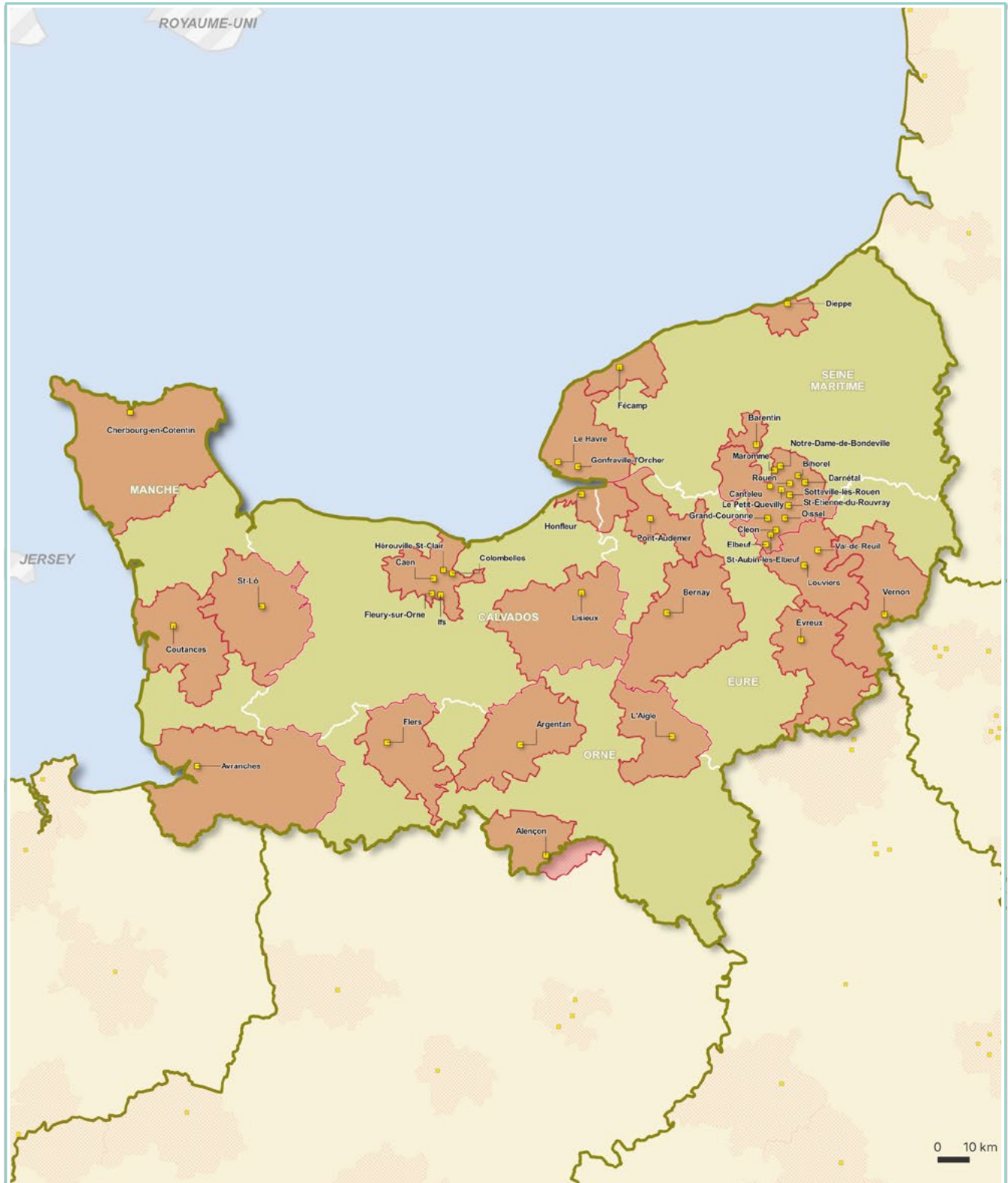
- Commune ayant un ou plusieurs QPV
- Intercommunalité au 1^{er} janvier 2021 concernée par un ou plusieurs QPV



62 QPV soit **4,8 %** des QPV de France Métropolitaine



189 582 habitants en QPV, soit **5,7 %** de la population régionale






Données par département

Excepté la population, les indicateurs sont exprimés en pourcentage

	Population	Jeunes de 0 à 14 ans	Réussite au brevet	Taux de pauvreté	Taux d'emploi femmes	Taux d'emploi hommes	Taux de vacance	Logements sociaux
Calvados	694 056	17.5	87.5	12.4	61.8	65.6	6.9	17.4
Ensemble QPV	31 434	24.2	90.3	46.3	37.3	42.8	6.7	81
Eure	599 962	19.9	87.8	12.5	62.1	67.9	8.0	15.4
Ensemble QPV	33 181	27.0	85.6	49.7	36.9	47.5	11.4	95
Manche	495 983	16.7	90.1	12	63.8	68.7	8.5	15.7
Ensemble QPV	52 671	20.2	90.3	40.9	43.2	47.2	8.7	81.9
Orne	281 583	16.7	88.3	15.4	61.3	65.5	11.1	14.7
Ensemble QPV	14 154	23.2	88.3	52.4	32.7	41.5	13.3	79.4
Seine-Maritime	1 255 883	18.3	87.4	14.9	58.8	64.3	8.1	23.6
Ensemble QPV	98 498	25.2	83.7	46.5	36.3	44.8	11.6	95
Normandie	3 327 477	18.0	87.9	13.5	60.9	66.0	8.1	18.9
Ensemble QPV	229 938	24.8	85.7	47	36.9	44.9	10.6	83.3
France métropolitaine	64 844 037	18.0	88.9	14.6	61.4	67.1	8.1	14.8
Ensemble QPV	4 939 369	24.5	84.9	44.3	40.2	50.3	8.9	69.4

CALVADOS (14)

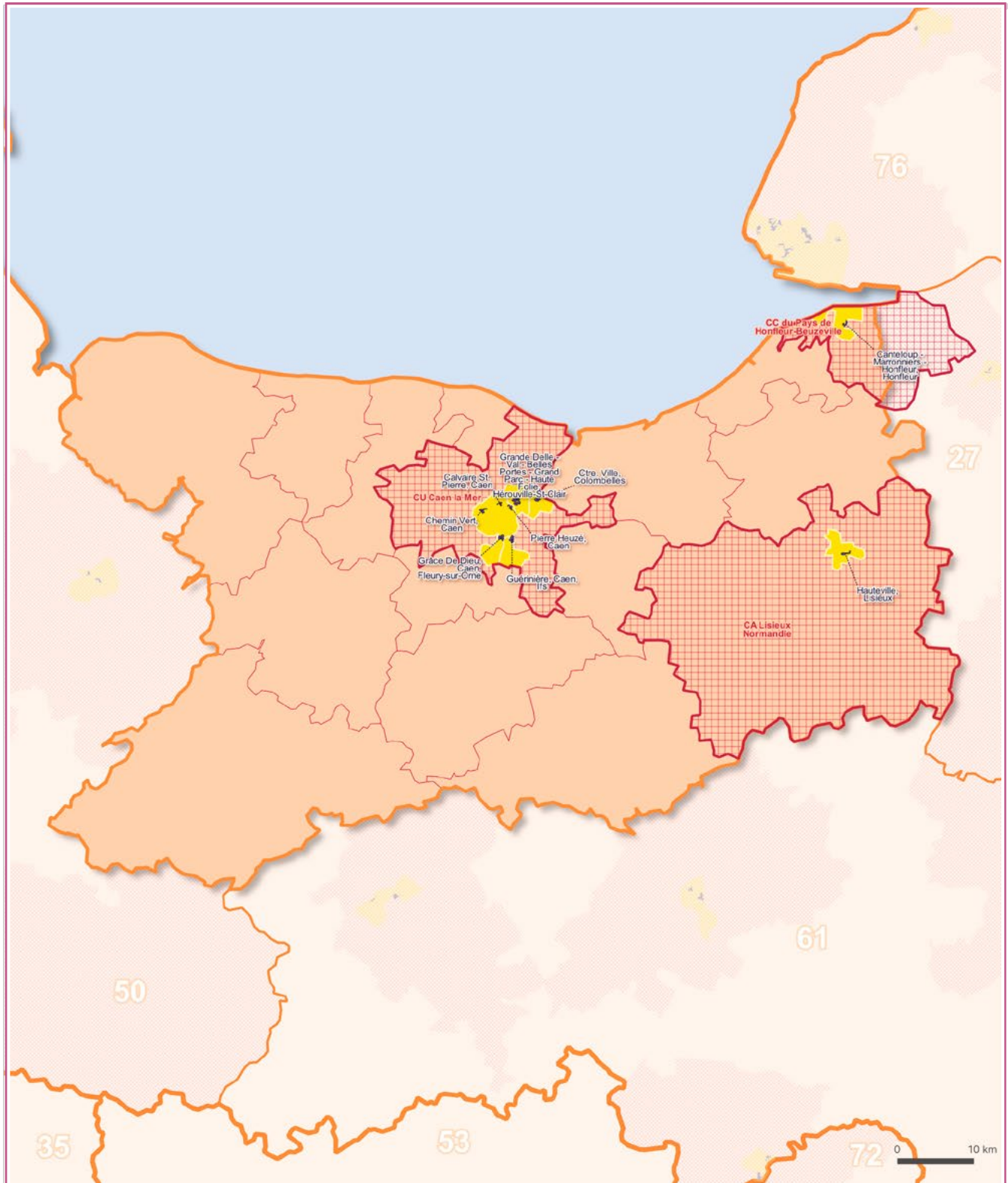
-  Quartier prioritaire de la politique de la ville (QPV)
-  Commune ayant un ou plusieurs QPV
-  Intercommunalité au 1^{er} janvier 2021 concernée par un ou plusieurs QPV



9 QPV soit **0,7 %** des QPV de France Métropolitaine



31 434 habitants en QPV, soit **4,5 %** de la population du département






Données par intercommunalité

Excepté la population, les indicateurs sont exprimés en pourcentage

	Population	Jeunes de 0 à 14 ans	Réussite au brevet	Taux de pauvreté	Taux d'emploi femmes	Taux d'emploi hommes	Taux de vacance	Logements sociaux
CU Caen la Mer	308 867	16.3	88.9	14	57.9	60.4	7.1	23.5
<i>dans les QPV</i>	27 090	24.2	91.3	46.8	36.8	42.4	5.6	82.7
CC du Pays de Honfleur	27 283	18.5	86.9	12.1	63.7	70.5	8.6	12
<i>dans les QPV</i>	922	23.3			50.3	53.2	18.5	95
CA Lisieux Normandie	443 528	18.0	85.2	15.1	61.0	66.3	9.6	19.2
<i>dans les QPV</i>	3 422	23.9	84	44.2	37.6	42.9	10.9	94.7
Calvados	694 056	17.5	87.5	12.4	61.8	65.6	6.9	17.4
<i>Ensemble QPV</i>	31 434	24.2	90.3	46.3	37.3	42.8	6.7	81
Normandie	3 327 477	18.0	87.9	13.5	60.9	66.0	8.1	18.9
<i>Ensemble QPV</i>	229 938	24.8	85.7	47	36.9	44.9	10.6	83.3
France métropolitaine	64 844 037	18.0	88.9	14.6	61.4	67.1	8.1	14.8
<i>Ensemble QPV</i>	4 939 369	24.5	84.9	44.3	40.2	50.3	8.9	69.4

EURE (27)

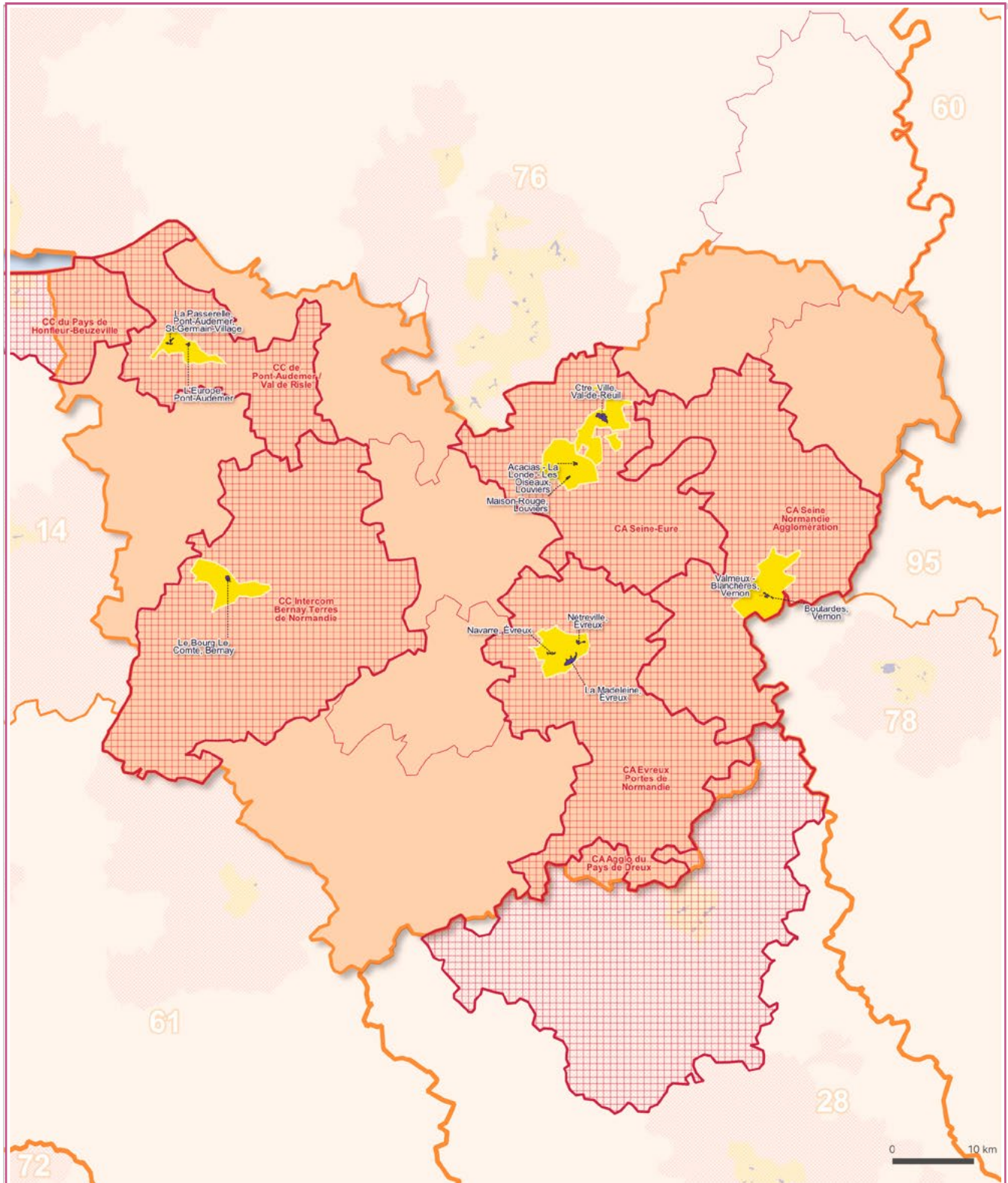
-  Quartier prioritaire de la politique de la ville (QPV)
-  Commune ayant un ou plusieurs QPV
-  Intercommunalité au 1^{er} janvier 2021 concernée par un ou plusieurs QPV



11 QPV soit **0,8** % des QPV de France Métropolitaine



30 519 habitants en QPV, soit **5,1** % de la population du département



Données par intercommunalité

Excepté la population, les indicateurs sont exprimés en pourcentage

	Population	Jeunes de 0 à 14 ans	Réussite au brevet	Taux de pauvreté	Taux d'emploi femmes	Taux d'emploi hommes	Taux de vacance	Logements sociaux
CC de Pont-Audemer / Val de Risle	45 559	19.4	86.1	13.6	59.7	67.9	9.0	16.2
<i>dans les QPV</i>	5 324	23.6		40.1	40.1	53.2	8.8	69.3
CC Intercom Bernay Terres	135 669	18.1	87.3	13.2	60.2	68.3	8.1	10.8
<i>dans les QPV</i>	1 344	23.8			34.8	51.1	4.0	66.8
CA Evreux Portes	110 755	19.9	87.2	15.5	61.3	65.2	8.8	22.5
<i>dans les QPV</i>	12 804	26.9	84.9	54.5	32.2	41.5	12.8	93.1
CA Seine Normandie Agglomération	175 799	19.4	87.1	12.3	62.0	68.9	8.8	14.9
<i>dans les QPV</i>	3 946	26.1	78.6	48.8	36.2	51.2	10.5	95
CA Seine-Eure	124 514	21.1	89.2	13.7	61.4	66.3	6.9	22.7
<i>dans les QPV</i>	9 763	28.9	95.5	46.4	42.9	52.1	11.6	87
Eure	599 962	19.9	87.6	12.5	62.1	67.9	8.0	15.4
<i>Ensemble QPV</i>	33 181	27.0	85.6	49.7	36.9	47.5	11.4	95
Normandie	3 327 477	18.0	87.9	13.5	60.9	66.0	8.1	18.9
<i>Ensemble QPV</i>	229 938	24.8	85.7	47	36.9	44.9	10.6	83.3
France métropolitaine	64 844 037	18.0	88.9	14.6	61.4	67.1	8.1	14.8
<i>Ensemble QPV</i>	4 939 369	24.5	84.9	44.3	40.2	50.3	8.9	69.4

MANCHE (50)

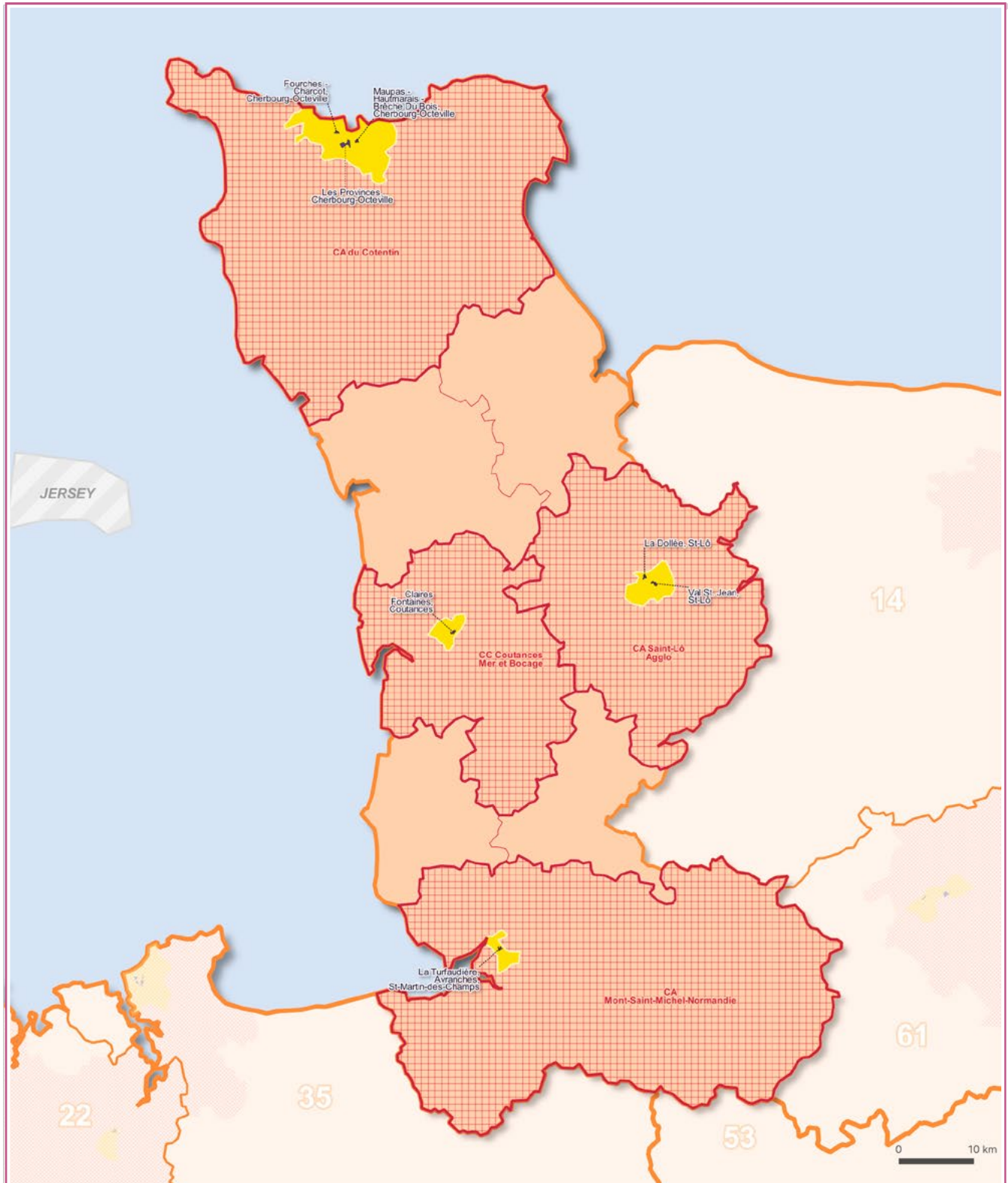
- Quartier prioritaire de la politique de la ville (QPV)
- Commune ayant un ou plusieurs QPV
- Intercommunalité au 1^{er} janvier 2021 concernée par un ou plusieurs QPV



7 QPV soit **0,5 %** des QPV de France Métropolitaine



14 977 habitants en QPV, soit **3 %** de la population du département






Données par intercommunalité

Excepté la population, les indicateurs sont exprimés en pourcentage

	Population	Jeunes de 0 à 14 ans	Réussite au brevet	Taux de pauvreté	Taux d'emploi femmes	Taux d'emploi hommes	Taux de vacance	Logements sociaux
CA Saint-Lô Agglo	146 795	18.1	87.4	11.9	65.6	70.1	8.3	17.2
<i>dans les QPV</i>	3 364	17.9	83.3	40.4	51.6	50.8	6.2	84.2
CC Coutances Mer et Bocage	105 170	16.1	88.2	12.6	64.1	67.6	7.6	10.8
<i>dans les QPV</i>	1 318	18.6	92.6		45.0	42.5	10.3	95
CA du Cotentin	741 840	17.2	92.7	11.3	62.4	68.1	7.2	22.4
<i>dans les QPV</i>	45 665	21.9	94.9	41.4	39.9	47.1	9.3	94.1
CA Mont-Saint-Michel	206 871	16.3	90.6	12.6	66.4	71.1	11.4	8.8
<i>dans les QPV</i>	2 324	15.6	83.6		41.3	44.0	10.2	81.9
Manche	495 983	16.7	90.1	12	63.8	68.7	8.5	15.7
<i>Ensemble QPV</i>	52 671	20.2	90.3	40.9	43.2	47.2	8.7	81.9
Normandie	3 327 477	18.0	87.9	13.5	60.9	66.0	8.1	18.9
<i>Ensemble QPV</i>	229 938	24.8	85.7	47	36.9	44.9	10.6	83.3
France métropolitaine	64 844 037	18.0	88.9	14.6	61.4	67.1	8.1	14.8
<i>Ensemble QPV</i>	4 939 369	24.5	84.9	44.3	40.2	50.3	8.9	69.4

ORNE (61)

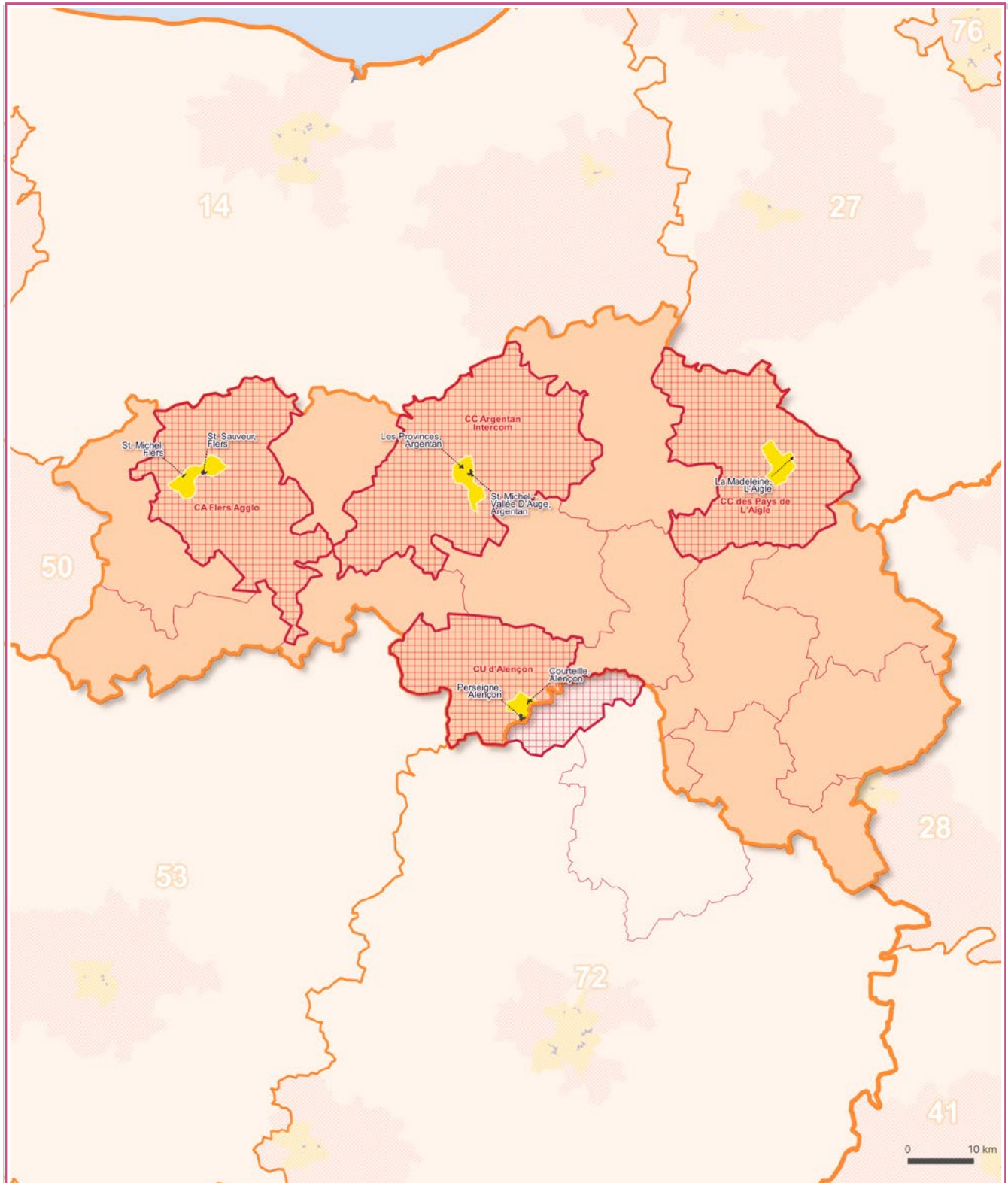
-  Quartier prioritaire de la politique de la ville (QPV)
-  Commune ayant un ou plusieurs QPV
-  Intercommunalité au 1^{er} janvier 2021 concernée par un ou plusieurs QPV



7 QPV soit **0,5 %** des QPV de France Métropolitaine



14 154 habitants en QPV, soit **5 %** de la population du département






Données par intercommunalité

Excepté la population, les indicateurs sont exprimés en pourcentage

	Population	Jeunes de 0 à 14 ans	Réussite au brevet	Taux de pauvreté	Taux d'emploi femmes	Taux d'emploi hommes	Taux de vacance	Logements sociaux
CA Flers Agglo	90 398	17.3	91.5	14.4	60.7	66.6	11.4	13.1
<i>dans les QPV</i>	2 968	24.9		51.5	26.6	48.0	13.4	95
CC Argentan Intercom	100 471	16.4	90.4	15.9	60.2	61.8	10.8	20.3
<i>dans les QPV</i>	4 149	19.2	97.2	42.8	37.5	40.5	15.0	92.8
CC des Pays de L'Aigle	54 209	17.8	92.8	16.7	58.2	65.0	10.9	14.4
<i>dans les QPV</i>	1 118	23.3	95.3		31.0	41.4	14.2	95
CU d'Alençon	74 628	17.1	86.4	16.4	59.0	61.3	9.6	22.3
<i>dans les QPV</i>	5 919	25.2	83.4	57.3	32.5	38.9	11.6	87.3
Orne	281 593	16.7	88.3	15.4	61.3	65.5	11.1	14.7
<i>Ensemble QPV</i>	14 154	23.2	88.3	52.4	32.7	41.5	13.3	79.4
Normandie	3 327 477	18.0	87.9	13.5	60.9	66.0	8.1	18.9
<i>Ensemble QPV</i>	229 938	24.8	85.7	47	36.9	44.9	10.6	83.3
France métropolitaine	64 844 037	18.0	88.9	14.6	61.4	67.1	8.1	14.8
<i>Ensemble QPV</i>	4 939 369	24.5	84.9	44.3	40.2	50.3	8.9	69.4

SEINE-MARITIME (76)

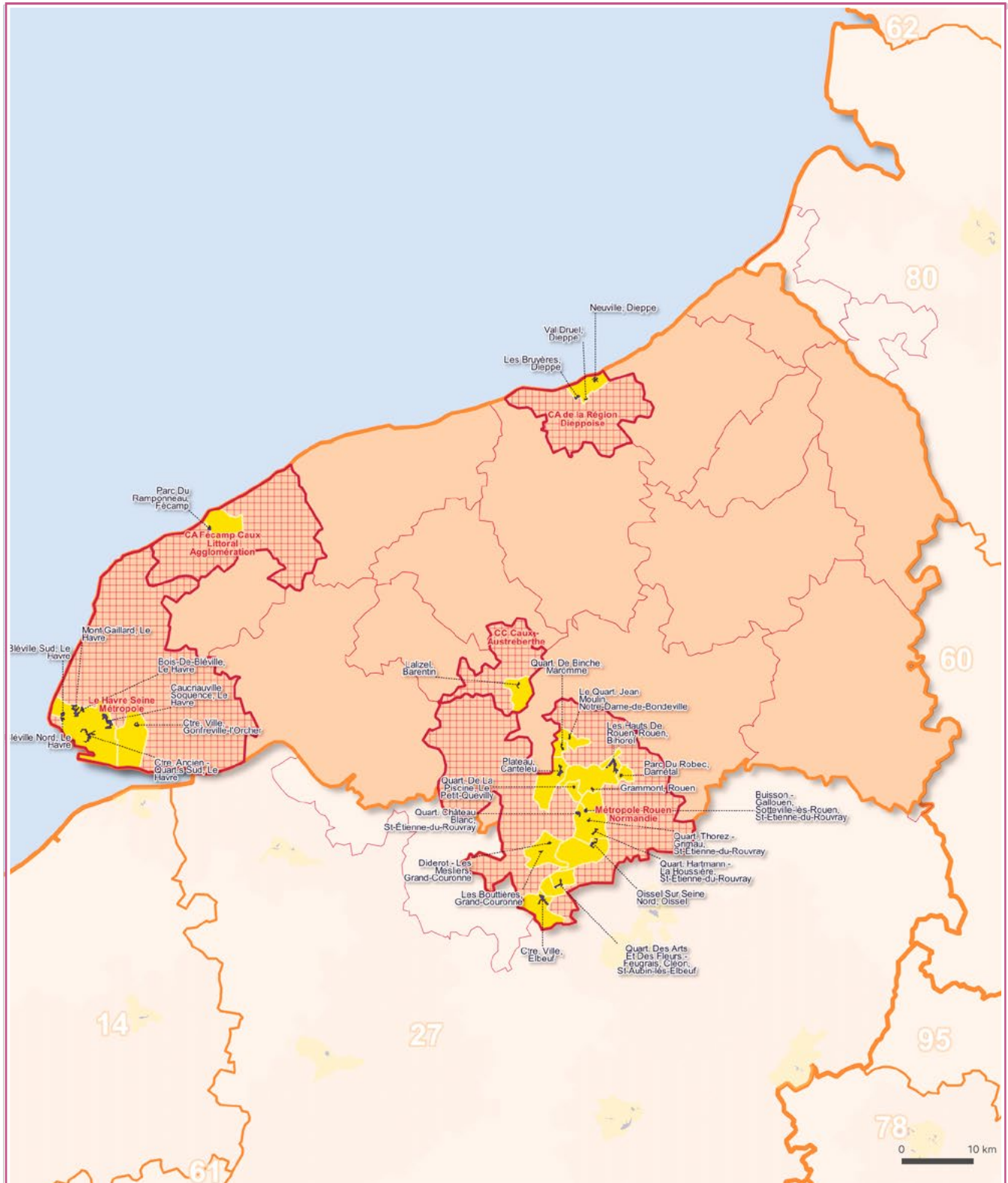
-  Quartier prioritaire de la politique de la ville (QPV)
-  Commune ayant un ou plusieurs QPV
-  Intercommunalité au 1^{er} janvier 2021 concernée par un ou plusieurs QPV



28 QPV soit **2,2 %** des QPV de France Métropolitaine



98 498 habitants en QPV, soit **7,8 %** de la population du département



Données par intercommunalité

Excepté la population, les indicateurs sont exprimés en pourcentage

	Population	Jeunes de 0 à 14 ans	Réussite au brevet	Taux de pauvreté	Taux d'emploi femmes	Taux d'emploi hommes	Taux de vacance	Logements sociaux
Métropole Rouen Normandie	492 681	17.6	87.6	17.3	57.5	61.5	8.5	28.8
<i>dans les QPV</i>	46 570	26.2	87.2	49.7	35.9	44.0	12.2	9.5
CA Fécamp Caux Littoral	38 635	18.0	88.2	13.6	57.3	66.0	7.5	17.2
<i>dans les QPV</i>	2 518	22.6		40.1	32.6	51.5	3.0	9.5
Le Havre Seine Métropole	268 912	18.8	85.6	16.2	56.1	61.1	8.8	28.9
<i>dans les QPV</i>	42 542	25.2	79.2	43.7	37.4	44.9	12.5	8.7
CC Caux - Austreberthe	25 183	19.1	86.4	11.7	64.2	69.4	4.9	30.7
<i>dans les QPV</i>	931	12.0	82.8		48.0	47.4	2.4	8.6
CA de la Région Dieppoise	46 223	15.1	86.2	18.7	54.4	60.3	11.6	28.7
<i>dans les QPV</i>	5 937	21.1	77.4	45.3	33.0	47.3	6.2	9.5
Seine-Maritime	1 255 883	18.3	87.4	14.9	58.8	64.3	8.1	23.6
<i>Ensemble QPV</i>	98 498	25.2	83.7	46.5	36.3	44.8	11.6	9.5
Normandie	3 327 477	18.0	87.9	13.5	60.9	66.0	8.1	18.9
<i>Ensemble QPV</i>	229 938	24.8	85.7	47	36.9	44.9	10.6	8.3
France métropolitaine	64 844 037	18.0	88.9	14.6	61.4	67.1	8.1	14.8
<i>Ensemble QPV</i>	4 939 369	24.5	84.9	44.3	40.2	50.3	8.9	69.4



Données détaillées par quartier

Libellé du département et de l'EPCI	Code géographique	Libellé du quartier	Population	Jeunes de 0 à 14 ans	Réussite au brevet	Taux de pauvreté	Typologie cohésion sociale	Taux d'emploi femmes	Taux d'emploi hommes	Typologie emploi	Taux de vacance	Nombre de logements sociaux	Logements sociaux
	28	Normandie	3 327 477	18.0	87.9	13.5		60.5	65.5		8.0	301 043	18.9
	28	Ensemble QPV	189 582	24.8	85.7	47.0		36.9	44.9		10.6	78 075	83.3
14 Calvados - CU Caen la Mer	QP014001	Chemin Vert	4 383	27.4		51.4	INT	34.7	37.8	DYN	4.2	1 618	82.7
	QP014002	Grâce De Dieu	4 099	26.0	96.7	44.7	INT	32.4	32.1	DEC	5.1	1 472	79.5
	QP014003	Guérinière	4 429	22.8	90.2	57.0	INT	30.8	38.4	DEC	5.6	2 145	95.0
	QP014004	Pierre Heuzé	1 877	23.9	93	57.7	INT	41.3	44.6	DEC	4.8	986	95.0
	QP014005	Calvaire Saint Pierre	1 451	19.3		51.0	INT	42.9	46.3	DYN	6.1	552	76.5
	QP014006	Centre Ville	1 356	20.0		33.3	PET	44.6	48.8	DEC	2.0	560	82.2
	QP014007	Grande Delle	9 495	22.6	84.9	39.2	INT	41.6	48.1	DEC	5.1	2 771	66.0
14 Calvados - CC du Pays de Honfleur-Beuzeville	QP014008	Canteloup	922	26.8		42.0	PET	42.9	44.1	DEC	5.3	437	95.0
14 Calvados - CA Lisieux Normandie	QP014009	Hauteville	3 422	25.3	84	44.2	INT	36.7	42.2	IND	10.8	1 730	94.7
27 Eure - CC de Pont-Audemer / Val de Risle	QP027010	L'Europe	1 313	23.4		41.7	PET	36.4	53.9	IND	6.7	569	89.3
	QP027011	La Passerelle	1 349	22.4		38.6	INT	43.0	51.6	IND	10.0	610	90.8
27 Eure - CC Intercom Bernay Terres de Normandie	QP027009	Le Bourg Le Comte	1 344	21.7		44.5	INT	37.2	54.7	IND	3.2	586	86.8
27 Eure - CA Evreux Portes de Normandie	QP027003	La Madeleine	9 449	29.0	92.2	55.4	SEG	30.5	41.1	IND	10.4	3 942	93.1
	QP027004	Nétreville	2 151	25.7	87.3	57.7	SEG	29.8	38.2	IND	14.0	1 149	95.0
	QP027005	Navarre	1 204	22.9	77.8	41.1	INT	48.1	55.9	DYN	12.1	637	95.0
27 Eure - CA Seine Normandie Agglomération	QP027001	Valmeux - Blanchères	3 095	26.7		46.6	SEG	37.2	50.6	IND	9.6	1 145	95.0
	QP027002	Boutardes	851	25.1	78.6	55.7	SEG	25.1	43.9	IND	9.6	382	95.0
27 Eure - CA Seine-Eure	QP027006	Maison-Rouge	1 289	20.7		51.3	SEG	38.8	42.2	IND	7.4	455	87.0
	QP027007	Acacias - La Londe	1 491	25.7		49.4	SEG	34.1	45.5	IND	12.9	708	93.9
	QP027008	Centre Ville	7 003	30.2	95.5	44.9	DEF	44.0	53.9	IND	12.3	2 415	85.3
50 Manche - CA Saint-Lô Agglo	QP050002	Val Saint Jean	1 928	15.4	83.3	36.8	INT	50.4	57.4	DYN	4.7	1 020	84.2
	QP050003	La Dollée	1 436	16.5		45.2	INT	49.0	41.2	DYN	7.8	721	72.5
50 Manche - CC Coutances Mer et Bocage	QP050004	Claire Fontaines	1 318	19.2	92.6	41.2	INT	45.0	47.7	DEC	8.2	740	95.0
50 Manche - CA du Cotentin	QP050005	Les Provinces	6 288	22.4	94.9	44.6	PET	35.2	42.6	IND	9.6	3 318	94.1
	QP050006	Maupas - Hautmarais - BD	1 510	21.3		33.0	INT	43.9	52.3	IND	13.0	846	95.0
	QP050007	Fourches - Charcot	1 335	20.7		36.9	INT	45.3	52.9	DYN	10.8	749	95.0
50 Manche - CA Mont-Saint-Michel-Normandie	QP050001	La Turfaudière	1 162	15.3	83.6	38.4	INT	38.6	41.7	IND	10.6	622	81.9
61 Orne - CA Flers Agglo	QP061003	Saint Michel	788	18.6		57.9	INT	33.0	38.9	IND	16.2	601	95.0
	QP061004	Saint Sauveur	2 180	27.9		49.0	SEG	26.7	50.8	IND	9.9	752	85.7
61 Orne - CC Argentan Intercom	QP061001	Les Provinces	1 471	18.7		40.8	INT	32.8	44.2	IND	14.8	787	92.8
	QP061002	Saint Michel	2 678	21.2	97.2	44.0	INT	37.2	40.0	DEC	18.1	1 176	72.4
61 Orne - CC des Pays de L'Aigle	QP061005	La Madeleine	1 118	23.2	95.3	63.1	SEG	31.1	41.8	IND	14.2	613	95.0
61 Orne - CU d'Alençon	QP061006	Perseigne	3 993	27.2	82.6	61.0	SEG	30.6	40.4	IND	13.4	1 550	87.3
	QP061007	Courteille	1 926	23.1	84.8	50.8	INT	40.1	42.8	IND	7.8	1 039	95.0
76 Seine-Maritime - Métropole Rouen Normandie	QP076011	Plateau	5 444	24.8	87.4	44.4	INT	39.7	46.9	DEC	11.1	2 615	95.0
	QP076012	Quartier Des Arts	2 539	29.0	81.7	43.6	PET	33.4	45.2	IND	21.3	1 037	81.4
	QP076013	Parc Du Robec	1 966	25.0	95.3	49.8	INT	36.1	39.9	IND	3.7	902	95.0
	QP076014	Centre Ville	5 943	22.1	91.5	43.8	INT	39.6	44.5	IND	16.7	1 999	61.8

Typologie cadre de vie	Collèges publics<300m	Collèges publics REP<300m	Collèges publics REP+ <300m	Cités éducatives	Emplois francs	Cités emplois	ZFU	NPNRU avec intérêt N/R	QRR	Code géographique	Libellé du quartier	Libellé du département et de l'EPCI
										28	Normandie	
										28	Ensemble QPV	
GDE					18	1			QIR	QP014001	Chemin Vert	14 Calvados - CU Caen la Mer
GDE	1		1		10	1	ZFU			QP014002	Grâce De Dieu	
GDE	1	1			10	1	ZFU			QP014003	Guérinière	
GDE	1	1			9	1				QP014004	Pierre Heuzé	
GDE					11	1				QP014005	Calvaire Saint Pierre	
PET					5					QP014006	Centre Ville	
BAN	1	1		1	28		ZFU			QP014007	Grande Delle	
PUU					3				QIR	QP014008	Canteloup	14 Calvados - CC du Pays de Honfleur- Beuzeville
PUU	1	1			8				QIN	QP014009	Hauteville	14 Calvados - CA Lisieux Normandie
PUU					6				QIR	QP027010	L'Europe	27 Eure - CC de Pont- Audemer / Val de Risle
PUU					7					QP027011	La Passerelle	
PUU					10					QP027009	Le Bourg Le Comte	27 Eure - CC Intercom Bernay Terres de Normandie
PUU	1	1			40		ZFU			QP027003	La Madeleine	27 Eure - CA Evreux Portes de Normandie
PUU	1	1			5				QIN	QP027004	Nétreville	
GDE	1				4					QP027005	Navarre	
PUU					16					QP027001	Valmeux - Blanchères	27 Eure - CA Seine Normandie Agglomération
PUU	1	1			6					QP027002	Boulardes	
PUU					2					QP027006	Maison- Rouge	27 Eure - CA Seine-Eure
PUU					9				QIR	QP027007	Acacias - La Londe	
PUU	1		1		18	1			QIN	QP027008	Centre Ville	
PUU	1				9					QP050002	Val Saint Jean	50 Manche - CA Saint-Lô Agglo
PUU					7					QP050003	La Dollée	
PUU	1				5					QP050004	Claire Fontaines	50 Manche - CC Coutances Mer et Bocage
PUU	2		1		33		ZFU			QP050005	Les Provinces	50 Manche - CA du Cotentin
PUU					12		ZFU			QP050006	Maupas - Hautmarais - BD	
PUU					8				QIR	QP050007	Fourches - Charcot	
PUU	1				7					QP050001	La Turfaudière	50 Manche - CA Mont- Saint-Michel-Normandie
PUU					3				QIR	QP061003	Saint Michel	61 Orne - CA Flers Agglo
PUU					5					QP061004	Saint Sauveur	
PUU					0					QP061001	Les Provinces	61 Orne - CC Argentan Intercom
PUU	1				8				QIR	QP061002	Saint Michel	
PUU	1				5				QIR	QP061005	La Madeleine	61 Orne - CC des Pays de L'Aigle
PUU	2		1		10		ZFU			QP061006	Perseigne	61 Orne - CU d'Alençon
PUU	1				7		ZFU			QP061007	Courteille	
BAN	2	2			20				QIR	QP076011	Plateau	76 Seine-Maritime - Métropole Rouen Normandie
PET	1	1			4				QIN	QP076012	Quartier Des Arts	
BAN	1				4				QIR	QP076013	Parc Du Robec	
PET	1		1		25				QIR	QP076014	Centre Ville	

Libellé du département et de l'EPCI	Code géographique	Libellé du quartier	Population	Jeunes de 0 à 14 ans	Réussite au brevet	Taux de pauvreté	Typologie cohésion sociale	Taux d'emploi femmes	Taux d'emploi hommes	Typologie emploi	Taux de vacance	Nombre de logements sociaux	Logements sociaux
	28	Normandie	3 327 477	18.0	87.9	13.5		60.5	65.5		8.0	301 043	18.9
	28	Ensemble QPV	189 582	24.8	85.7	47.0		36.9	44.9		10.6	78 075	83.3
76 Seine-Maritime - Métropole Rouen Normandie	QP076015	Les Bouttières	964	27.6	100	48.9	PET	39.2	53.4	IND	4.0	448	95.0
	QP076016	Diderot - Les Mesliers	1 041	26.7	75	43.3	INI	43.0	45.3	IND	7.1	437	93.0
	QP076017	Quartier De Binche	1 353	21.0	89.5	41.6	INT	38.0	49.9	DYN	9.7	755	95.0
	QP076018	Le Quartier Jean Moulin	944	24.1		47.0	INT	38.4	50.0	IND	10.7	555	95.0
	QP076019	Oissel Sur Seine Nord	1 863	24.2	93.6	42.9	INI	44.2	47.7	IND	4.6	882	95.0
	QP076020	Quartier De La Piscine	2 778	27.4	89.7	50.3	SEG	40.9	50.5	IND	12.3	1 121	92.1
	QP076021	Grammont	1 822	26.2		51.5	INT	38.4	52.2	IND	10.1	827	95.0
	QP076022	Les Hauts De Rouen	10 454	29.1	76.4	59.4	SEG	33.3	36.9	IND	12.1	4 434	91.1
	QP076023	Quartier Château Blanc	4 832	26.1	58.2	58.6	SFG	23.8	40.9	IND	12.4	1 227	71.4
	QP076024	Quartier Thorez - Grimau	880	28.9		39.0	SEG	36.8	46.0	IND	11.4	317	82.5
	QP076025	Quartier Hartmann	1 603	31.0	95.0	39.9	PET	42.9	52.4	IND	9.7	454	78.7
	QP076026	Buisson - Gallouen	2 144	29.1	89.2	45.0	INI	40.8	49.5	DYN	6.7	964	95.0
76 Seine-Maritime - CA Fécamp Caux Littoral Agglomération	QP076028	Parc Du Ramponneau	2 518	22.3		40.1	PET	32.6	51.1	IND	2.6	1 153	95.0
76 Seine-Maritime - Le Havre Seine Métropole	QP076004	Centre Ville	1 936	24.7	78.3	39.3	PET	42.1	49.7	IND	4.9	664	84.7
	QP076005	Mont Gaillard	9 512	26.8	80.8	44.2	PET	38.0	45.6	IND	9.2	3 401	85.7
	QP076006	Centre Ancien	8 828	21.4	73.3	43.3	INI	40.4	41.6	IND	20.0	2 778	52.2
	QP076007	Bois-De-Bléville	2 021	28.2		48.0	SEG	27.4	40.6	IND	13.2	695	93.9
	QP076008	Bléville Nord	1 458	28.7	84.4	45.6	PET	35.1	44.2	IND	9.4	681	95.0
	QP076009	Bléville Sud	2 545	24.2		32.0	DEF	52.4	46.9	IND	10.6	1 002	80.6
	QP076010	Caucrauville Soquence	16 242	25.8	81.3	45.1	PET	34.9	44.8	IND	9.3	6 042	85.4
76 Seine-Maritime - CC Caux - Austreberthe	QP076027	Lalzel	931	13.7	82.8	41.7	INI	50.9	49.1	IND	4.0	450	82.6
76 Seine-Maritime - CA de la Région Dieppoise	QP076001	Val Druel	1 228	21.4		47.4	PET	30.3	44.5	IND	10.3	586	95.0
	QP076002	Neuville	3 027	21.2	81.2	45.2	PEI	36.3	51.0	IND	5.8	1 453	95.0
	QP076003	Les Bruyères	1 682	21.5	74.4	44.1	PET	33.5	44.8	IND	5.2	793	95.0

Typologie cadre de vie	Collèges publics<300m	Collèges publics REP<300m	Collèges publics REP+ <300m	Cités éducatives	Emplois francs	Cités emplois	ZFU	NPNRU avec intérêt N/R	QRR	Code géographique	Libellé du quartier	Libellé du département et de l'EPCI
										28	Normandie	
										28	Ensemble QPV	
BAN	1	1			9					QP076015	Les Boutillères	76 Seine-Maritime - Métropole Rouen Normandie
BAN	1				5					QP076016	Diderot - Les Mesliers	
BAN	1	1			7					QP076017	Quartier De Dinche	
BAN					5					QP076018	Le Quartier Jean Moulin	
BAN	1	1			3			QIR		QP076019	Oissel Sur Seine Nord	
BAN	1	1			10			QIN		QP076020	Quartier De La Piscine	
GDE					17			QIR		QP076021	Grammont	
GDE	2		2	1	38		ZFU	QIN	QRR	QP076022	Les Hauts De Rouen	
GDE	1		1	1	20			QIR		QP076023	Quartier Château Blanc	
GDE					2					QP076024	Quartier Thorez - Grimau	
GDE	1	1			5					QP076025	Quartier Harlmann	
BAN	1				12					QP076026	Duisson - Gallouen	
PUU					19					QP076028	Parc Du Ramponneau	76 Seine-Maritime - CA Fécamp Caux Littoral Agglomération
BAN	1	1			8	1				QP076004	Centre Ville	76 Seine-Maritime - Le Havre Seine Métropole
GDE	3	1	2	1	38	1	ZFU		QRR	QP076005	Mont Gaillard	
GDE	3	1	2	1	29	1		QIR	QRR	QP076006	Centre Ancien	
GDE				1	7	1	ZFU			QP076007	Bois De Bléville	
GDE	1	1			6	1				QP076008	Bléville Nord	
GDE					6	1				QP076009	Bléville Sud	
GDE	2		2		72	1				QP076010	Caucrauville Soquence	
PUU	1				6					QP076027	Lalzel	76 Seine-Maritime - CC Caux - Austreberthe
PUU					8					QP076001	Val Druel	76 Seine-Maritime - CA de la Région Dieppoise
PUU	1		1		17			QIR		QP076002	Neuville	
PUU	1	1			9					QP076003	Les Bruyères	

À propos de l'ANCT

Créée au 1^{er} janvier 2020, l'Agence nationale de la cohésion des territoires (ANCT) est un nouveau partenaire pour les collectivités locales qu'elle accompagne dans leurs projets de territoire. Elle anime des pactes territoriaux et les programmes de la politique de la ville ainsi que France Services, Action cœur de ville, Petites Villes de demain, France Très Haut Débit...

L'ANCT développe également une offre de services sur mesure en matière d'ingénierie de projet, avec une approche « cousue main » pour répondre au plus près de leurs besoins spécifiques et locaux.

sig.ville.gouv.fr

cartotheque.anct.gouv.fr