



RÉPUBLIQUE
FRANÇAISE

*Liberté
Égalité
Fraternité*

AGENCE
NATIONALE
DE LA COHÉSION
DES TERRITOIRES

CARTES ET DONNÉES

Atlas des quartiers prioritaires de la politique de la ville

Outil d'analyse et de comparaison
des quartiers prioritaires et
de leur environnement

JANVIER 2022



A map of the Grand Est region in France, showing the outlines of various neighborhoods. The map is filled with a dark teal color, and the neighborhood boundaries are indicated by thin white lines. The text "Grand Est" is centered on the map in a large, white, sans-serif font.

Grand Est

La reproduction de cette publication est soumise à autorisation de l'ANCT ;
contact : info@anct.gouv.fr

Directeur de publication : Yves Le Breton - **Responsable de collection :**
Agnès Reiner - **Directrice éditoriale :** Sylviane Le Guyader - **Coordination :**
Helga Mondésir - **Conception des tableaux :** Kablan Koffi - **Conception**
des cartes : Mélodie Martin, Hassen Chougar - **Responsable de la**
communication : Agnès Garderet - **Mise en page :** Stratéact'

Dépôt légal : janvier 2022 - ISBN : 978-2-492484-24-7

SOMMAIRE

Introduction	7
---------------------	----------

Les indicateurs	8
------------------------	----------

1. La géographie des quartiers prioritaires de la politique de la ville	11
--	-----------

Grand Est 12

Ardennes 14

Aube 16

Marne 18

Haute-Marne 20

Meurthe-et-Moselle 22

Meuse 24

Moselle 26

Bas-Rhin 28

Haut-Rhin 30

Vosges 32

2. Données détaillées par quartier prioritaire	35
---	-----------

Introduction

Cette nouvelle édition de l'atlas des quartiers prioritaires de la politique de la ville vise à outiller en données statistiques thématiques les acteurs locaux en charge de ces territoires, qu'il s'agisse des signataires des contrats de ville, des élus, des préfets délégués à l'égalité des chances (Pdec), des sous-préfets ville, des centres de ressources de la politique de la ville...

Conçu par l'Agence nationale de la cohésion des territoires, ce document présente, dans une première partie, la géographie des quartiers prioritaires de la politique de la ville (QPV). À l'aide de cartes et de tableaux synthétiques, ces derniers sont décrits au travers d'indicateurs qui reflètent les trois grands axes de la politique de la ville : la cohésion sociale, le cadre de vie et le renouvellement urbain, le développement de l'activité économique et de l'emploi.

Les données sont ventilées à différentes échelles.

- Dans une première partie, les caractéristiques de l'ensemble des QPV des départements de chaque région sont présentées au regard de la situation dans l'ensemble du département.
- Dans une seconde partie, une déclinaison de ces indicateurs est faite à l'échelle des établissements publics de coopération intercommunale (EPCI). Les données des QPV sont ainsi replacées dans leur contexte géographique et socio-économique.
- Dans une troisième partie, des indicateurs des trois grands axes de la politique de la ville, présentés quartier par quartier, sont complétés par des informations sur d'autres zonages (quartier de reconquête républicaine, éducation prioritaire, zone franche urbaine) et sur des programmes relatifs à la politique de la ville (cités éducatives, cités de l'emploi, emplois francs, nouveau programme national de renouvellement urbain).

Les différents niveaux d'observation proposés permettent une vision globale des questionnements et une appréhension des leviers d'action plus aisée. En effet, la représentation graphique permet à l'utilisateur de comparer les QPV entre eux au sein d'un même territoire ou des QPV de même profil dans des territoires différents.

Les indicateurs

1. France métropolitaine

COMPOSITION DE LA POPULATION

Population

La population municipale d'un territoire est égale à la somme des populations municipales du territoire concerné (quartier, commune, etc.). Elle comprend les personnes :

- ayant leur résidence habituelle sur le territoire, dans un logement ou une communauté ;
- détenues dans les établissements pénitentiaires ;
- les sans-abris recensés sur le territoire ;
- résidant habituellement dans une habitation mobile recensée sur le territoire.

Source : Insee, Recensement de la population, RP 2018.

Jeunes de 0 à 14 ans (en %)

La part de la population de 0 à 14 ans dans la population totale.

Source : Insee, estimations démographiques, RP 2017

COHÉSION SOCIALE

Réussite au brevet

Taux de réussite au brevet (en %) dans les établissements publics à moins de 300 m d'un QPV. Les données manquantes correspondent aux territoires qui n'ont pas d'établissements en 2019-2020 situés à moins de 300 m d'un QPV.

Source : ministère de l'Éducation nationale, de l'Enseignement supérieur et de la Recherche, Depp 2019-2020

Taux de pauvreté

Le taux de pauvreté au seuil de 60 % correspond à la part de la population dont le niveau de vie est inférieur à 60 % du niveau de vie médian. Ce taux de pauvreté est diffusé pour les QPV dans lesquels au moins 200 personnes et au moins 11 ménages sont pauvres au seuil de 60 %, et au moins 200 personnes et au moins 11 ménages ne sont pas pauvres au seuil de 60 %. Lorsque le taux de pauvreté est compris dans les intervalles [0;5] et [95;100], il est remplacé respectivement par les valeurs 5 % et 95 %.

Source : Insee, FiLoSoFi 2018

EMPLOI

Taux d'emploi des femmes

Part des femmes (en %) ayant un emploi parmi l'ensemble des femmes âgées de 15 à 64 ans.

Source : Insee, estimations démographiques, RP 2017

Taux d'emploi des hommes

Part des hommes (en %) ayant un emploi parmi l'ensemble des hommes âgés de 15 à 64 ans.

Source : Insee, estimations démographiques, RP 2017

TAUX DE VACANCE

Part des logements vacants (en %) dans l'ensemble des logements.

Source : Insee, estimations démographiques, RP 2017

LOGEMENT SOCIAL

Part des logements sociaux

Nombre de logements du parc locatif social, hors vacants ou vides, rapporté au nombre de résidences principales. Lorsque la part de logements sociaux est inférieure à 5 % ou supérieure à 95 %, elle est remplacée respectivement par les valeurs 5% et 95%. Pour respecter les règles de secret statistique, les indicateurs sont blanchis quand ils donnent une information de manière directe ou indirecte sur une population inférieure à 11 logements.

Sources : Répertoire des logements locatifs des bailleurs sociaux (RPLS) 2017 et recensement de la population 2017

Nombre de logements sociaux

Nombre de logements du parc locatif social comptabilisés en 2020.

Source : Répertoire des logements locatifs des bailleurs sociaux (RPLS) 2020

TPOLOGIE DES QUARTIERS

Typologie cadre de vie

ANC	Centres anciens
PUU	Quartiers HLM de petites unités urbaines
PET	Quartiers périphériques de petites adresses
GDE	Quartiers HLM périphériques de grandes unités urbaines
BAN	Quartiers HLM de banlieues éloignées de grandes unités urbaines

Typologie cohésion sociale

INT	Quartiers intégrés dans un environnement mixte
PET	Petits quartiers en grande précarité qui se fondent dans leur environnement
SEG	Quartiers ségrégués
DEF	Grands quartiers défavorisés

Typologie emploi

DYN	Quartiers qui profitent d'un environnement dynamique
DEC	Quartiers en décrochage
IND	Quartiers en difficulté dans un environnement industriel

Source des typologies :

Les trois typologies des quartiers prioritaires de la politique de la ville, consacrées au cadre de vie, à la cohésion sociale et à l'emploi, sont issues du rapport 2016 de l'Observatoire national de la politique de la ville (document disponible sur www.onpv.fr).

INDICATEURS DE POLITIQUES PUBLIQUES

Indicateurs relatifs aux collèges

- Collèges publics <300 m : nombre de collèges à moins de 300 mètres du quartier prioritaire
- Collèges publics REP <300 m : nombre de collèges classés « Réseau d'éducation prioritaire » à moins de 300 mètres du quartier prioritaire
- Collèges publics REP+ <300 m : nombre de collèges classés « Réseau d'éducation prioritaire renforcé » à moins de 300 mètres du quartier prioritaire.

NOTE DE TRAITEMENT

Les EPCI sont rattachés à leur chef-lieu de département. Dans certains cas, ce traitement entraîne une différence entre la taille de la population de la région et/ou du département reportée dans les tableaux et celle décrite sur les cartes. Les chiffres indiqués sur les cartes correspondent à la population en 2018 en quartier prioritaire fournis par l'Insee.

Les quartiers prioritaires à cheval entre deux EPCI ou deux départements ont été rattachés à l'EPCI ou au département où ils sont le plus d'habitants.

Les quartiers du nouveau programme national de renouvellement urbain

Quartier d'intérêt national/régional du nouveau programme national de renouvellement urbain (NPNRU) : programme d'investissement de transformation du cadre de vie des habitants des quartiers les plus défavorisés porté par l'Agence nationale de rénovation urbaine (Anru) sur la période 2014-2024.

Les cités de l'emploi sont des territoires, des collectifs d'acteurs institutionnels et associatifs, en faveur de l'emploi et de l'insertion des habitants des quartiers prioritaires. 81 cités de l'emploi en France métropolitaine ciblant 552 quartiers de la France métropolitaine sont en vigueur à la fin de l'été 2021. Sur ces territoires, sont déployés des programmes visant à améliorer le repérage et le raccrochage des demandeurs d'emplois des quartiers prioritaires aux différents dispositifs du droit commun.

Les emplois francs

Instaurés par le décret n° 2018-230 du 30 mars 2018, les emplois francs constituent un dispositif visant répondre aux inégalités d'accès à l'emploi des habitants des QPV. En donnant une prime à l'embauche à toute entreprise ou association ayant fait le choix de recruter un demandeur d'emploi ou un jeune suivi par une mission locale résidant en QPV, les emplois francs visent à dynamiser l'embauche des habitants des QPV. Expérimenté sur 194 QPV en 2018, le dispositif est généralisé à l'ensemble des QPV au 1^{er} janvier 2020. L'indicateur du nombre d'emplois francs est le cumul par quartier des demandes d'aides financières de recrutement en emploi franc acceptées sur la période 2018-2020.

Les cités éducatives

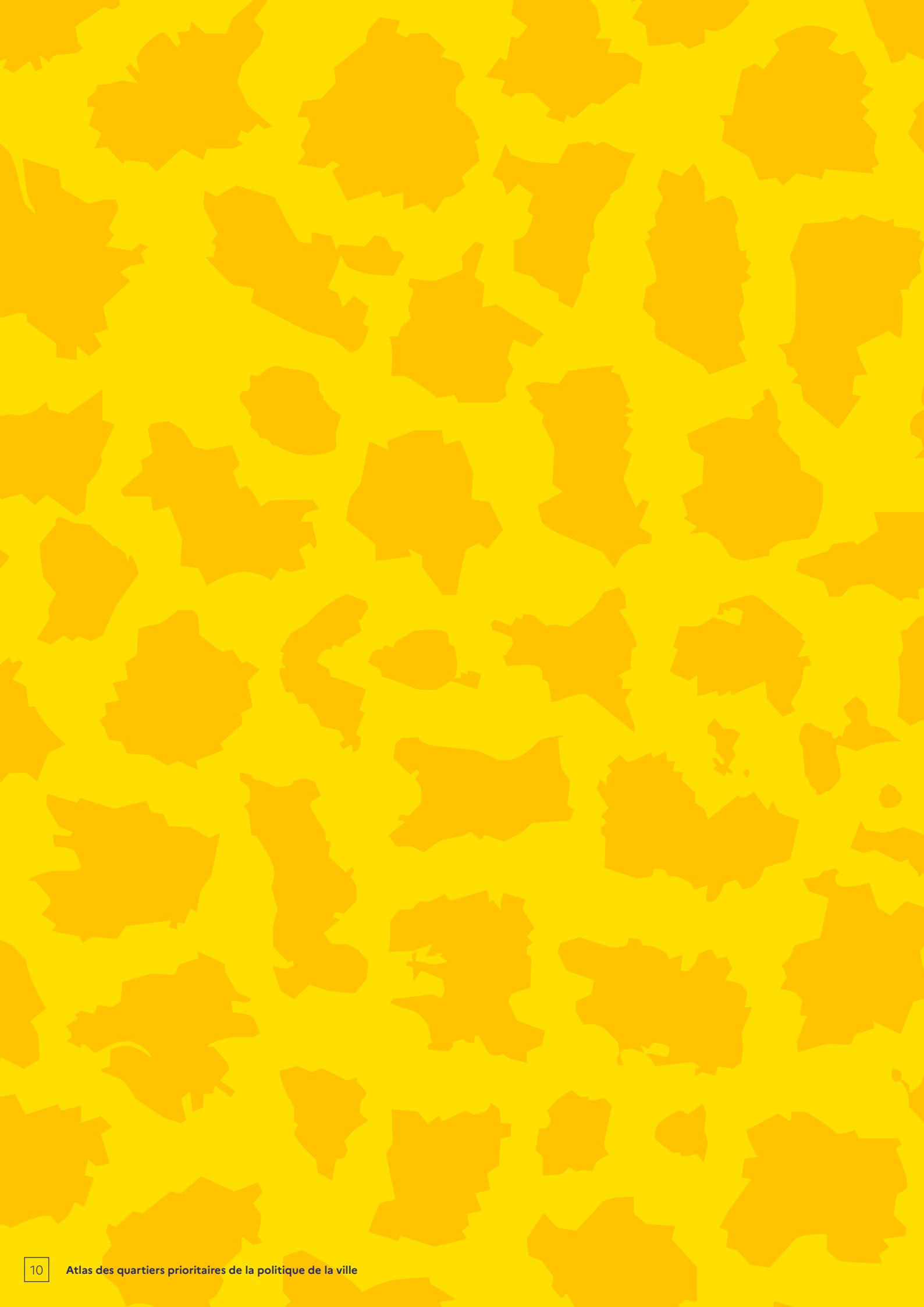
Les cités éducatives sont un programme national d'appui aux dynamiques locales de coopération éducative déployé dans 126 territoires abritant au moins un QPV. Sur les 126 cités éducatives, 118 se situent en France métropolitaine et concernent 198 QPV. Les autres cités se situent dans les Drom (5 en Guadeloupe, 2 à La Réunion et à Mayotte, une en Martinique et en Guyane).

Les quartiers de reconquête républicaine

62 quartiers de reconquête républicaine (QRR) sont mis en place à ce jour. Ces QRR qui chevauchent 120 quartiers prioritaires ont vocation à bénéficier de renforts d'effectifs.

Les Zones franches urbaines-territoires entrepreneurs (ZFU-TE)

Les ZFU-TE sont des zones créées dans des quartiers de plus de 8 000 habitants particulièrement défavorisés. Au nombre de 100, elles contiennent un ou plusieurs QPV. Sous réserve de respecter une clause locale d'embauche, l'implantation d'une entreprise dans une ZFU-TE donne lieu à un dispositif d'exonération totale de charges fiscales et de cotisations sociales pendant 5 ans et d'exonération partielle ensuite.





La géographie des quartiers prioritaires de la politique de la ville

GRAND EST

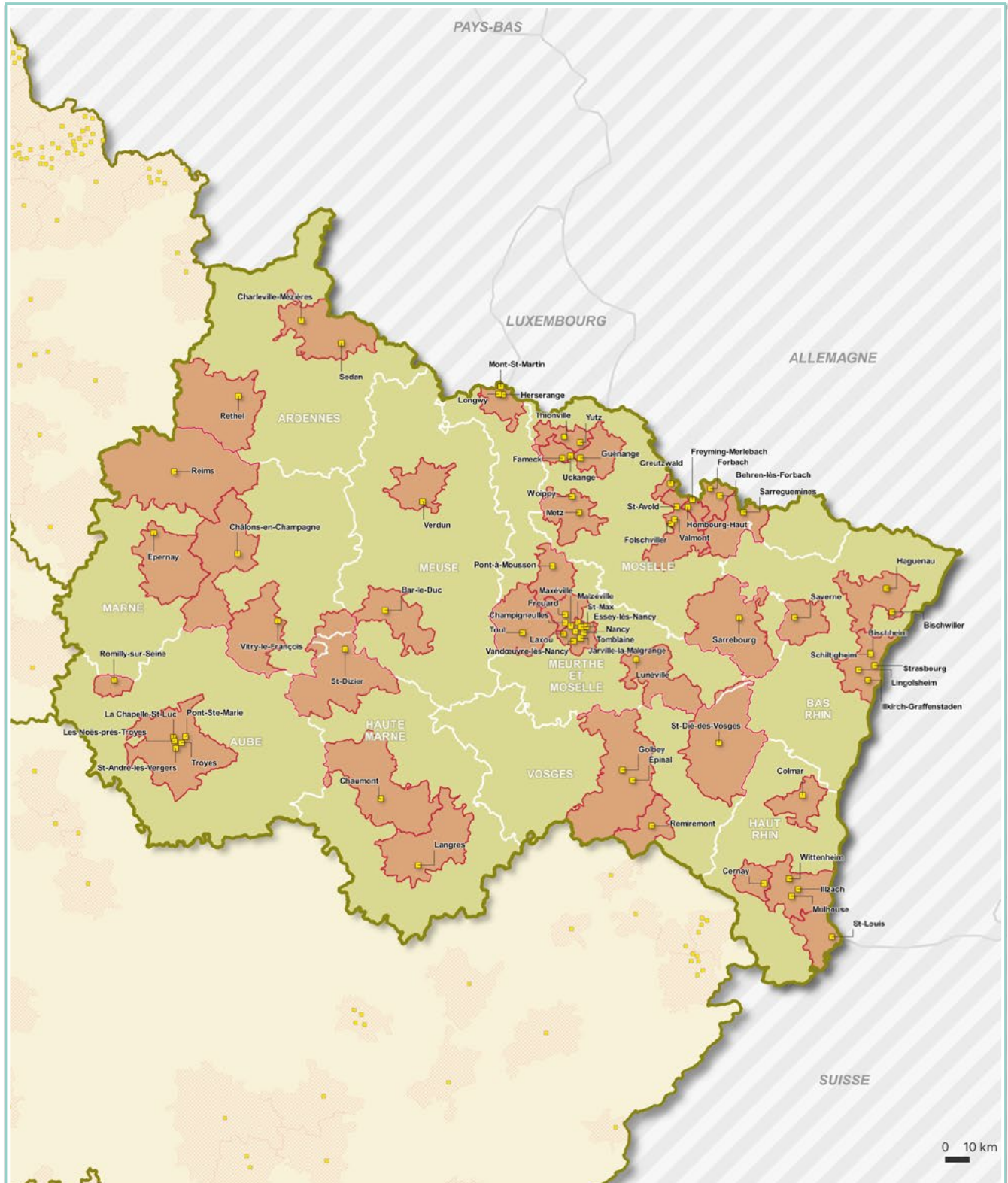
- Commune ayant un ou plusieurs QPV
- Intercommunalité au 1^{er} janvier 2021 concernée par un ou plusieurs QPV



116 QPV soit **9 %** des QPV de France Métropolitaine



384 984 habitants en QPV, soit **6,9 %** de la population régionale






Données par département

Excepté la population, les indicateurs sont exprimés en pourcentage

	Population	Jeunes de 0 à 14 ans	Réussite au brevet	Taux de pauvreté	Taux d'emploi femmes	Taux d'emploi hommes	Taux de vacance	Logements sociaux
Ardennes	271 845	17.8	85.1	18.9	55.1	64.4	11.1	18.1
Ensemble QPV	20 141	19.3	83	51.9	28.3	44.5	13.0	74.4
Aube	310 020	18.3	85.1	16.2	58.1	63.5	9.5	21.1
Ensemble QPV	24 570	27.4	83.5	54.6	29.8	41.0	6.9	84.1
Marne	567 462	17.9	88.6	14.4	60.1	66.2	8.9	25.8
Ensemble QPV	47 754	26.1	85.9	50.4	34.6	44.3	9.8	91.3
Haute-Marne	174 069	16.2	89.2	14.9	59.5	67.1	11.6	17.9
Ensemble QPV	10 181	21.9	84	50	32.7	42.1	16.5	95
Meurthe-et-Moselle	733 469	17.1	87.5	15.4	59.1	63.5	9.4	14.5
Ensemble QPV	49 489	23.3	82.8	47.8	38.5	46.2	10.6	75.6
Meuse	185 355	17.2	89.7	14.5	59.7	66.7	11.6	10.7
Ensemble QPV	5 451	20.5	87.6	46.8	36.6	38.4	19.9	91.1
Moselle	1 043 524	16.9	87.7	15.3	59.3	65.8	9.1	15.4
Ensemble QPV	64 150	23.4	82.9	49.2	32.9	43.9	12.8	16.3
Bas-Rhin	1 133 552	17.0	87	13.7	62.4	68.8	7.9	12.7
Ensemble QPV	84 118	25.2	81.7	46.9	39.2	48.6	6.5	49.2
Haut-Rhin	764 981	17.9	87.5	12.9	61.2	68.7	9.0	14.1
Ensemble QPV	66 464	25.9	78.1	46.3	33.1	46.3	14.3	79.7
Vosges	366 112	16.5	89.7	15.4	59.5	65.4	11.3	13.5
Ensemble QPV	12 686	23.2	84.9	51.8	28.9	37.6	11.9	88.6
Grand Est	5 550 389	17.3	87.6	14.8	60.0	66.4	9.3	15.9
Ensemble QPV	384 984	24.5	82.8	48.7	34.7	45.2	11.0	73.8
France métropolitaine	64 844 037	18.0	88.9	14.6	61.4	67.1	8.1	14.8
Ensemble QPV	4 939 369	24.5	84.9	44.3	40.2	50.3	8.9	69.4

ARDENNES (08)

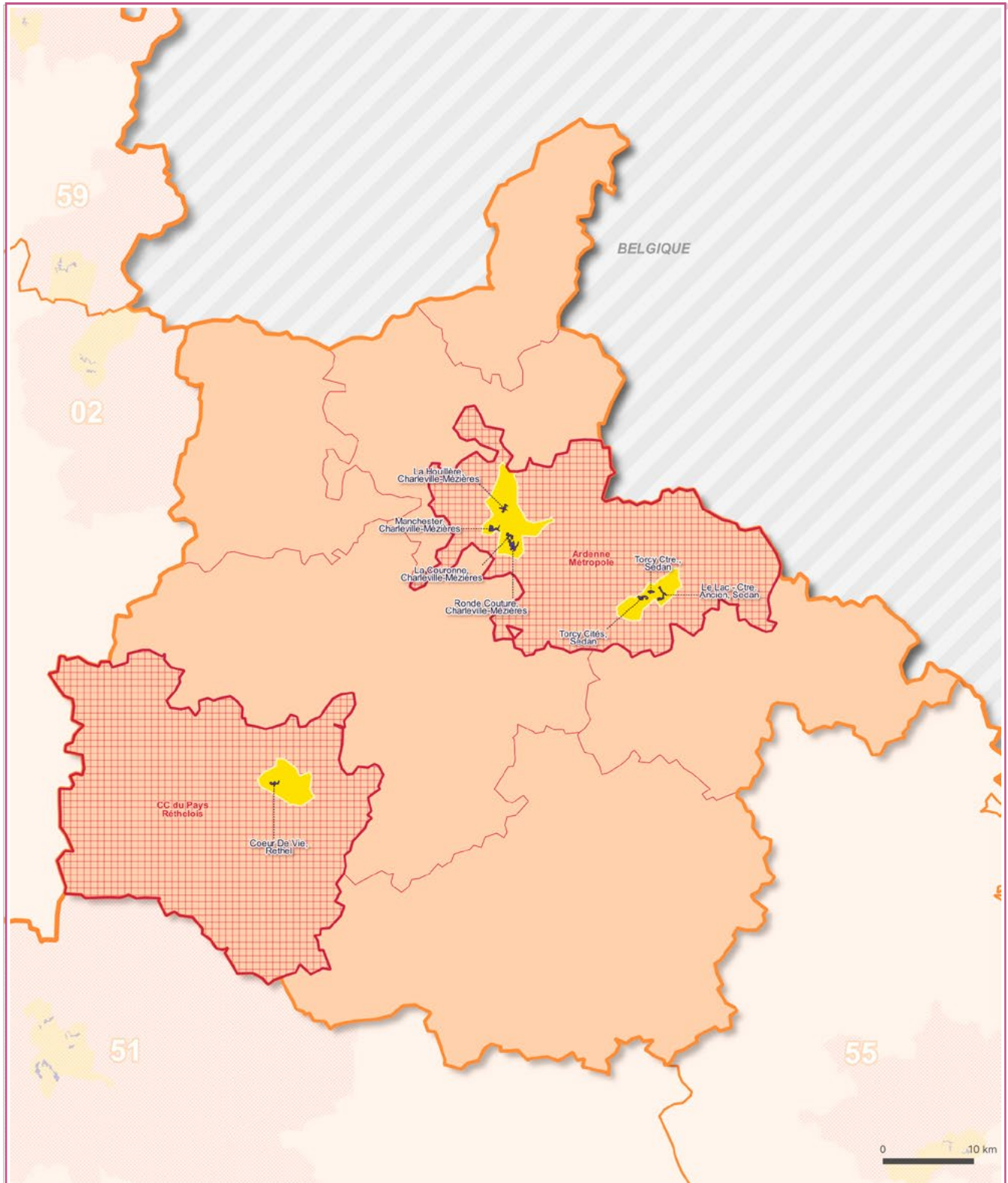
-  Quartier prioritaire de la politique de la ville (QPV)
-  Commune ayant un ou plusieurs QPV
-  Intercommunalité au 1^{er} janvier 2021 concernée par un ou plusieurs QPV



8 QPV soit **0,6 %** des QPV de France Métropolitaine



20 141 habitants en QPV, soit **7,4 %** de la population du département




Données par intercommunalité


Excepté la population, les indicateurs sont exprimés en pourcentage

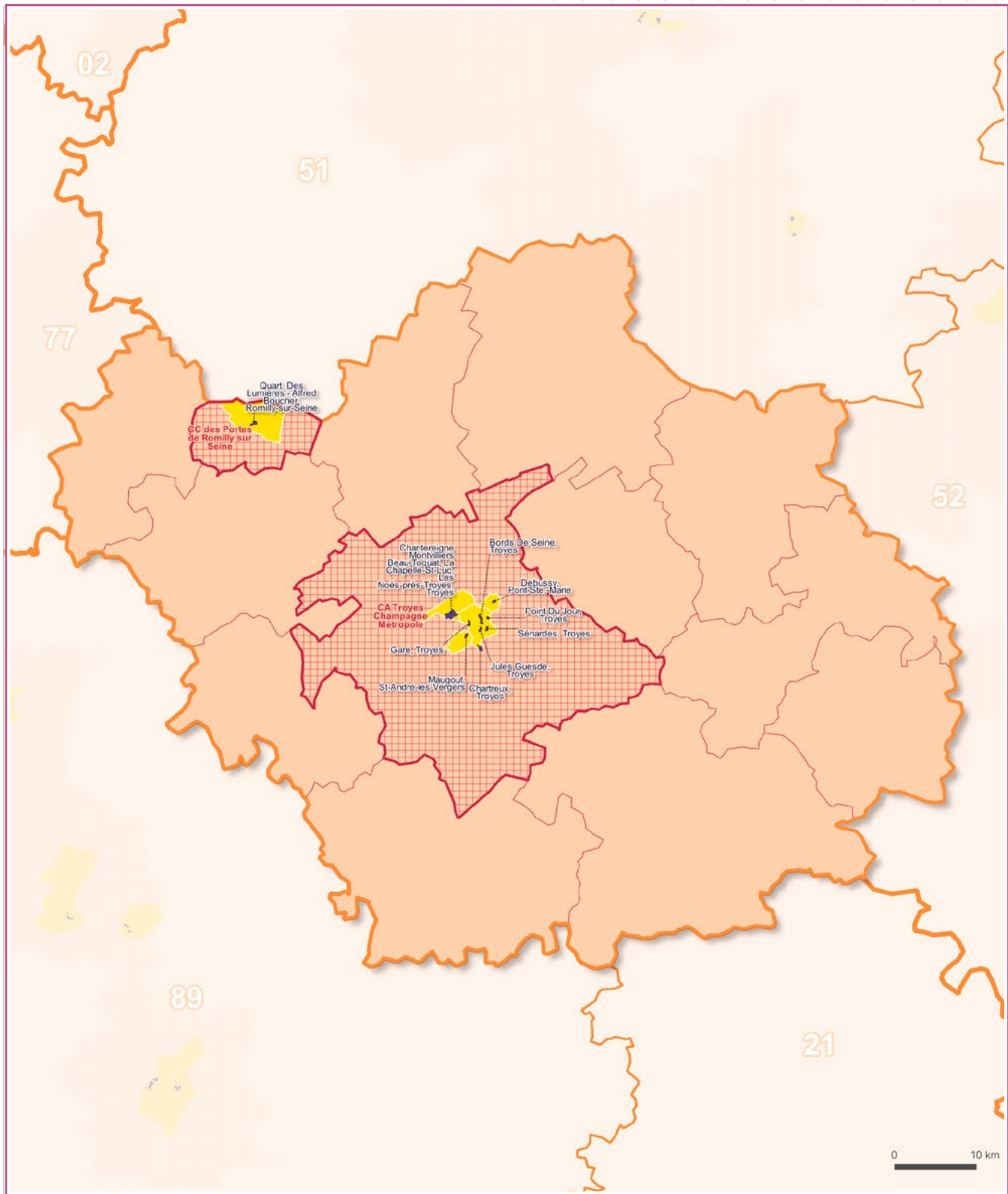
	Population	Jeunes de 0 à 14 ans	Réussite au brevet	Taux de pauvreté	Taux d'emploi femmes	Taux d'emploi hommes	Taux de vacance	Logements sociaux
Ardenne Métropole	135 055	16.9	84.7	21.4	52.5	60.3	10.6	28
<i>dans les QPV</i>	18 882	19.4	83.6	52.4	27.5	44.0	13.2	90.5
CC du Pays Réthelois	29 904	20.0	81.1	14	62.4	71.2	8.9	14.3
<i>dans les QPV</i>	1 259	19.2	78.7		39.8	51.7	9.8	65.6
Ardennes	271 845	17.8	85.1	18.9	55.1	64.4	11.1	18.1
<i>Ensemble QPV</i>	20 141	19.3	83	51.9	28.3	44.5	13.0	74.4
Grand Est	5 550 389	17.3	87.6	14.8	60.0	66.4	9.3	15.9
<i>Ensemble QPV</i>	384 984	24.5	82.8	48.7	34.7	45.2	11.0	73.8
France métropolitaine	64 844 037	18.0	88.9	14.6	61.4	67.1	8.1	14.8
<i>Ensemble QPV</i>	4 939 369	24.5	84.9	44.3	40.2	50.3	8.9	69.4

AUBE (10)

- Quartier prioritaire de la politique de la ville (QPV)
- Commune ayant un ou plusieurs QPV
- Intercommunalité au 1^{er} janvier 2021 concernée par un ou plusieurs QPV

 **10** QPV soit **0,8 %** des QPV de France Métropolitaine

 **24 570** habitants en QPV, soit **7,9 %** de la population du département



Données par intercommunalité

Excepté la population, les indicateurs sont exprimés en pourcentage

	Population	Jeunes de 0 à 14 ans	Réussite au brevet	Taux de pauvreté	Taux d'emploi femmes	Taux d'emploi hommes	Taux de vacance	Logements sociaux
CC des Portes de Romilly	18 432	19.6	85.7	24.9	48.8	60.9	11.3	27.3
<i>dans les QPV</i>	1 567	26.2			27.0	41.4	10.9	9.5
CA Troyes Champagne Métropole	172 329	18.4	83.6	17.8	56.9	60.4	7.7	25.3
<i>dans les QPV</i>	23 003	27.5	83.5	54.4	30.0	40.9	6.6	52.5
Aube	310 020	18.3	85.1	16.2	58.1	63.5	9.5	21.1
<i>Ensemble QPV</i>	24 570	27.4	83.5	54.6	29.8	41.0	6.9	84.1
Grand Est	5 550 389	17.3	87.6	14.8	60.0	66.4	9.3	15.9
<i>Ensemble QPV</i>	384 984	24.5	82.8	48.7	34.7	45.2	11.0	73.8
France métropolitaine	64 844 037	18.0	88.9	14.6	61.4	67.1	8.1	14.8
<i>Ensemble QPV</i>	4 939 369	24.5	84.9	44.3	40.2	50.3	8.9	69.4

MARNE (51)

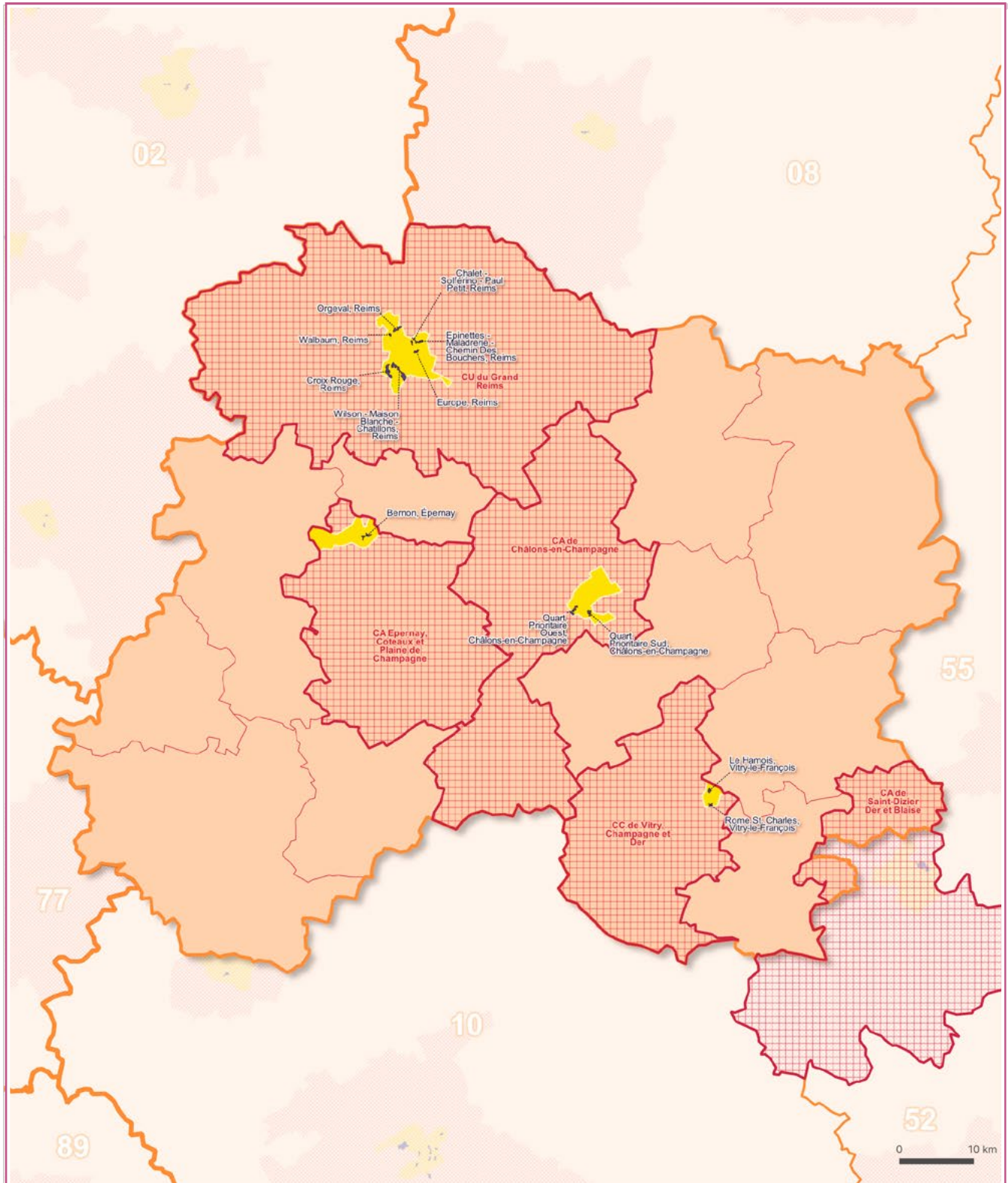
- Quartier prioritaire de la politique de la ville (QPV)
- Commune ayant un ou plusieurs QPV
- Intercommunalité au 1^{er} janvier 2021 concernée par un ou plusieurs QPV



12 QPV soit **0,9 %** des QPV de France Métropolitaine



47 754 habitants en QPV, soit **8,4 %** de la population du département






Données par intercommunalité

Excepté la population, les indicateurs sont exprimés en pourcentage

	Population	Jeunes de 0 à 14 ans	Réussite au brevet	Taux de pauvreté	Taux d'emploi femmes	Taux d'emploi hommes	Taux de vacance	Logements sociaux
CC de Vitry, Champagne et Der	24 070	17.0	89.4	17.2	52.9	64.0	11.8	27.8
<i>dans les QPV</i>	2 588	19.2	91.3	47	28.4	47.5	18.8	68.1
CA de Châlons-en-Champagne	79 518	18.7	83.4	15.3	61.5	67.3	7.4	32.1
<i>dans les QPV</i>	6 448	24.0	86.4	49.9	37.7	44.2	9.8	81.7
CU du Grand Reims	300 305	17.8	89.8	16	58.0	63.0	7.9	32
<i>dans les QPV</i>	35 305	27.0	85.4	50.9	34.2	43.8	8.9	93.3
CA Epernay, Coteaux	57 415	17.2	89.5	12.8	63.9	70.2	10.2	18.8
<i>dans les QPV</i>	3 413	26.3		48.3	37.5	47.0	9.6	95
Marne	567 462	17.9	88.6	14.4	60.1	66.2	8.9	25.8
<i>Ensemble QPV</i>	47 754	26.1	85.9	50.4	34.6	44.3	9.8	91.3
Grand Est	5 550 389	17.3	87.6	14.8	60.0	66.4	9.3	15.9
<i>Ensemble QPV</i>	384 984	24.5	82.8	48.7	34.7	45.2	11.0	73.8
France métropolitaine	64 844 037	18.0	88.9	14.6	61.4	67.1	8.1	14.8
<i>Ensemble QPV</i>	4 939 369	24.5	84.9	44.3	40.2	50.3	8.9	69.4

HAUTE-MARNE (52)

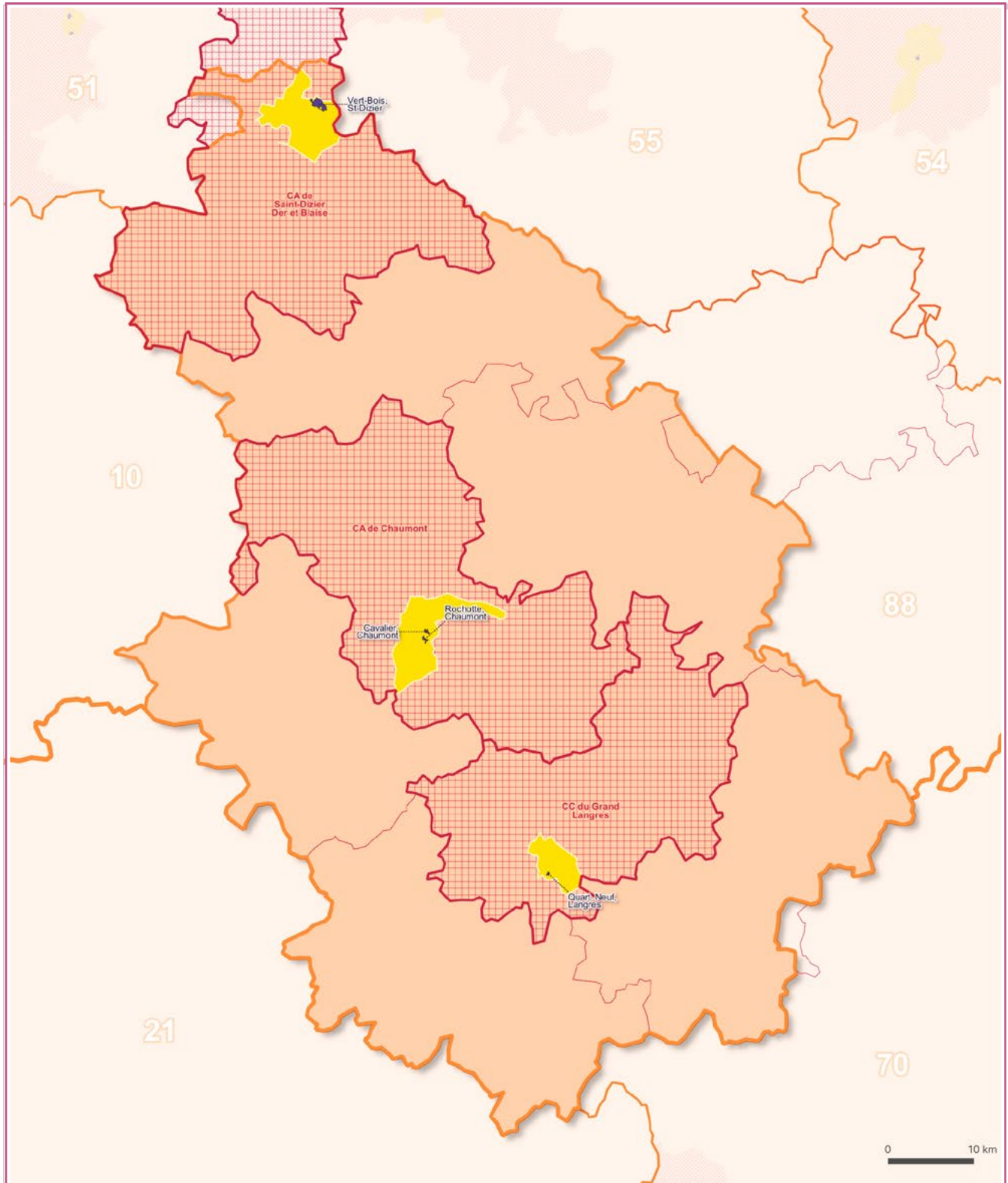
-  Quartier prioritaire de la politique de la ville (QPV)
-  Commune ayant un ou plusieurs QPV
-  Intercommunalité au 1^{er} janvier 2021 concernée par un ou plusieurs QPV



4 QPV soit **0,3** % des QPV de France Métropolitaine



10 181 habitants en QPV, soit **5,8** % de la population du département



Données par intercommunalité

Excepté la population, les indicateurs sont exprimés en pourcentage

	Population	Jeunes de 0 à 14 ans	Réussite au brevet	Taux de pauvreté	Taux d'emploi femmes	Taux d'emploi hommes	Taux de vacance	Logements sociaux
CA de Chaumont	45 464	15.9	88.1	13.1	64.4	71.1	9.7	24.7
<i>dans les QPV</i>	2 794	20.4	85.4	48.8	40.3	43.5	13.5	95
CA de Saint-Dizier Der et Blaise	63 436	17.0	85.1	17.6	53.9	62.8	11.0	21.2
<i>dans les QPV</i>	6 360	22.0	83.3	50.1	29.4	42.4	18.9	95
CC du Grand Langres	22 043	16.2	91.4	13	63.5	68.2	11.3	18.9
<i>dans les QPV</i>	1 027	25.5			34.0	36.8	8.6	95
Haute-Marne	174 069	16.2	89.2	14.9	59.5	67.1	11.6	17.9
<i>Ensemble QPV</i>	10 181	21.9	84	50	32.7	42.1	16.5	95
Grand Est	5 550 389	17.3	87.6	14.8	60.0	66.4	9.3	15.9
<i>Ensemble QPV</i>	384 984	24.5	82.8	48.7	34.7	45.2	11.0	73.8
France métropolitaine	64 844 037	18.0	88.9	14.6	61.4	67.1	8.1	14.8
<i>Ensemble QPV</i>	4 939 369	24.5	84.9	44.3	40.2	50.3	8.9	69.4

MEURTHE-ET-MOSELLE (54)

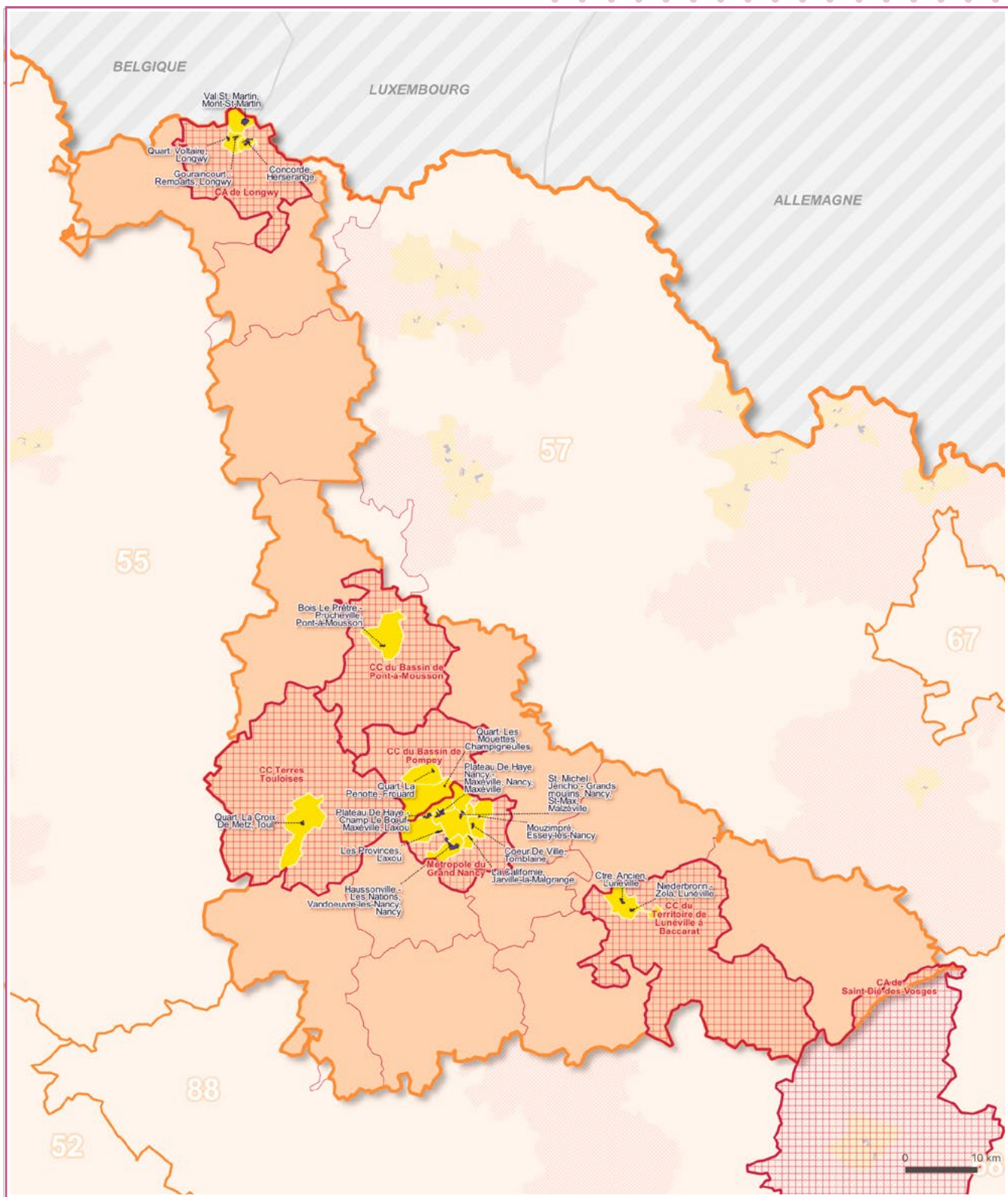
- Quartier prioritaire de la politique de la ville (QPV)
- Commune ayant un ou plusieurs QPV
- Intercommunalité au 1^{er} janvier 2021 concernée par un ou plusieurs QPV



18 QPV soit **1,4 %** des QPV de France Métropolitaine



49 489 habitants en QPV, soit **6,7 %** de la population du département






Données par intercommunalité

Excepté la population, les indicateurs sont exprimés en pourcentage

	Population	Jeunes de 0 à 14 ans	Réussite au brevet	Taux de pauvreté	Taux d'emploi femmes	Taux d'emploi hommes	Taux de vacance	Logements sociaux
CC du Bassin de Pont-a-Mousson	40 477	18.9	87.1	12.8	60.8	67.6	9.4	11.9
<i>dans les QPV</i>	1 294	23.3			31.9	52.8	6.1	48.1
CC du Territoire de Lunéville à Baccarat	41 143	17.4	83.7	16.7	57.8	64.1	12.5	11.7
<i>dans les QPV</i>	3 272	18.2		44.6	43.2	53.0	24.2	22.9
CC Terres Toulaises	46 556	19.0	88.7	12.5	62.3	66.6	7.8	11.8
<i>dans les QPV</i>	1 679	30.2	80		19.0	46.5	4.3	76.1
CA de Longwy	62 095	18.6	79.4	20.6	58.6	65.0	8.8	21.9
<i>dans les QPV</i>	7 299	22.7	80.6	48.1	38.7	47.8	9.4	64.4
CC du Bassin de Pompey	40 353	17.5	85.6	11.2	63.6	66.9	7.1	14.9
<i>dans les QPV</i>	1 964	21.1			43.2	49.9	8.0	62.3
Métropole du Grand Nancy	257 431	14.7	88.6	18.8	54.5	56.6	9.5	20.6
<i>dans les QPV</i>	33 981	23.6	84.3	48.6	39.1	44.7	9.7	86.7
Meurthe-et-Moselle	733 469	17.1	87.5	15.4	59.1	63.5	9.4	14.5
<i>Ensemble QPV</i>	49 489	23.3	82.8	47.8	38.5	46.2	10.6	75.6
Grand Est	5 550 389	17.3	87.6	14.8	60.0	66.4	9.3	15.9
<i>Ensemble QPV</i>	384 984	24.5	82.8	48.7	34.7	45.2	11.0	73.8
France métropolitaine	64 844 037	18.0	88.9	14.6	61.4	67.1	8.1	14.8
<i>Ensemble QPV</i>	4 939 369	24.5	84.9	44.3	40.2	50.3	8.9	69.4

MEUSE (55)

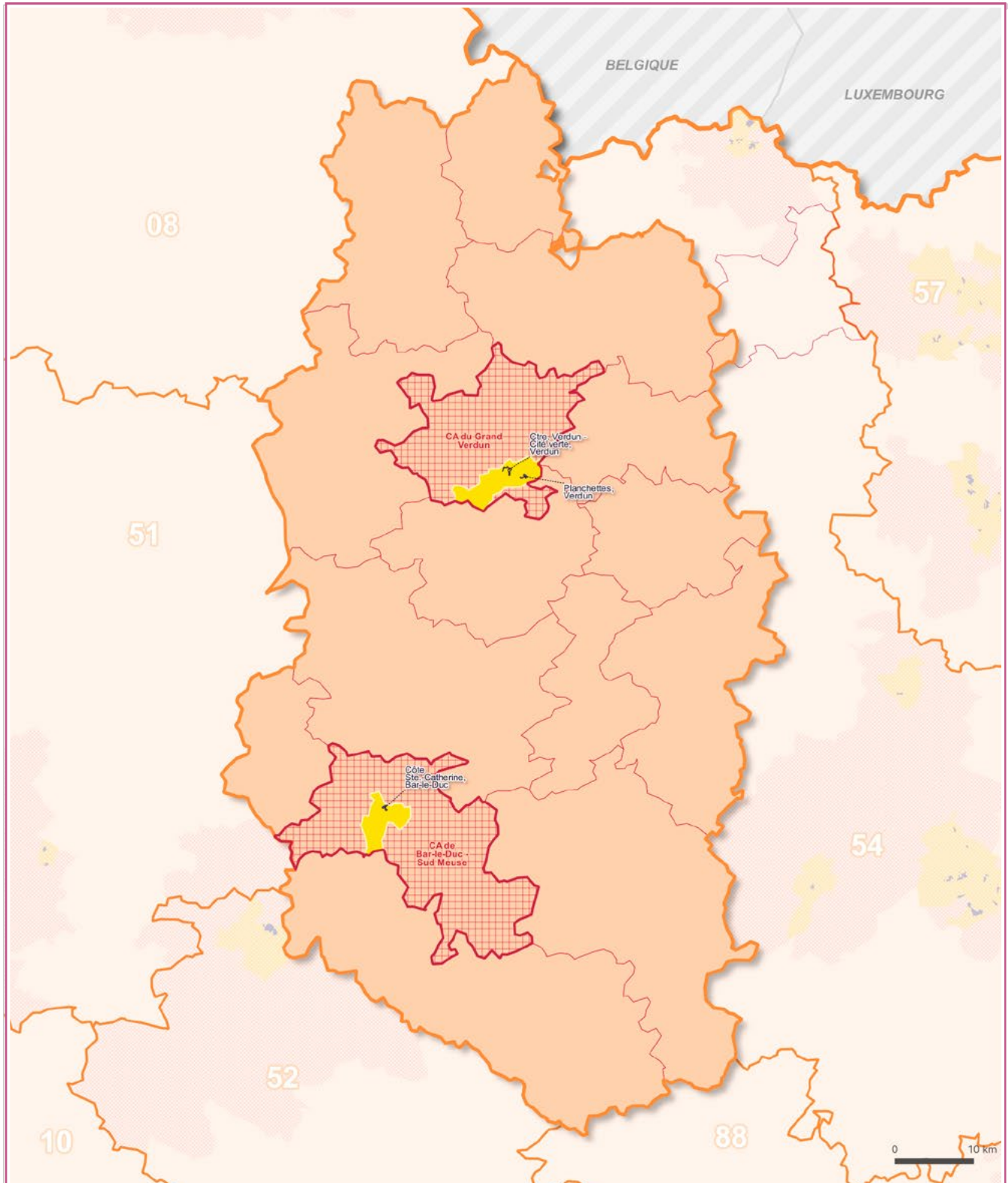
-  Quartier prioritaire de la politique de la ville (QPV)
-  Commune ayant un ou plusieurs QPV
-  Intercommunalité au 1^{er} janvier 2021 concernée par un ou plusieurs QPV



3 QPV soit **0,2 %** des QPV de France Métropolitaine



5 451 habitants en QPV, soit **2,9 %** de la population du département



Données par intercommunalité

Excepté la population, les indicateurs sont exprimés en pourcentage

	Population	Jeunes de 0 à 14 ans	Réussite au brevet	Taux de pauvreté	Taux d'emploi femmes	Taux d'emploi hommes	Taux de vacance	Logements sociaux
CA de Bar-le-Duc - Sud Meuse	34 458	15.5	92.9	13.9	60.5	63.5	12.7	19.2
<i>dans les QPV</i>	1 980	22.0	98.2		34.9	35.4	28.9	91.1
CA du Grand Verdun	27 807	16.1	87.9	16.7	57.9	65.2	9.8	17.1
<i>dans les QPV</i>	3 471	19.6	83.2	46.3	37.3	40.2	13.6	95
Meuse	185 355	17.2	89.7	14.5	59.7	66.7	11.6	10.7
<i>Ensemble QPV</i>	5 451	20.5	87.6	46.8	36.6	38.4	19.9	91.1
Grand Est	5 550 389	17.3	87.6	14.8	60.0	66.4	9.3	15.9
<i>Ensemble QPV</i>	384 984	24.5	82.8	48.7	34.7	45.2	11.0	73.8
France métropolitaine	64 844 037	18.0	88.9	14.6	61.4	67.1	8.1	14.8
<i>Ensemble QPV</i>	4 939 369	24.5	84.9	44.3	40.2	50.3	8.9	69.4

MOSELLE (57)

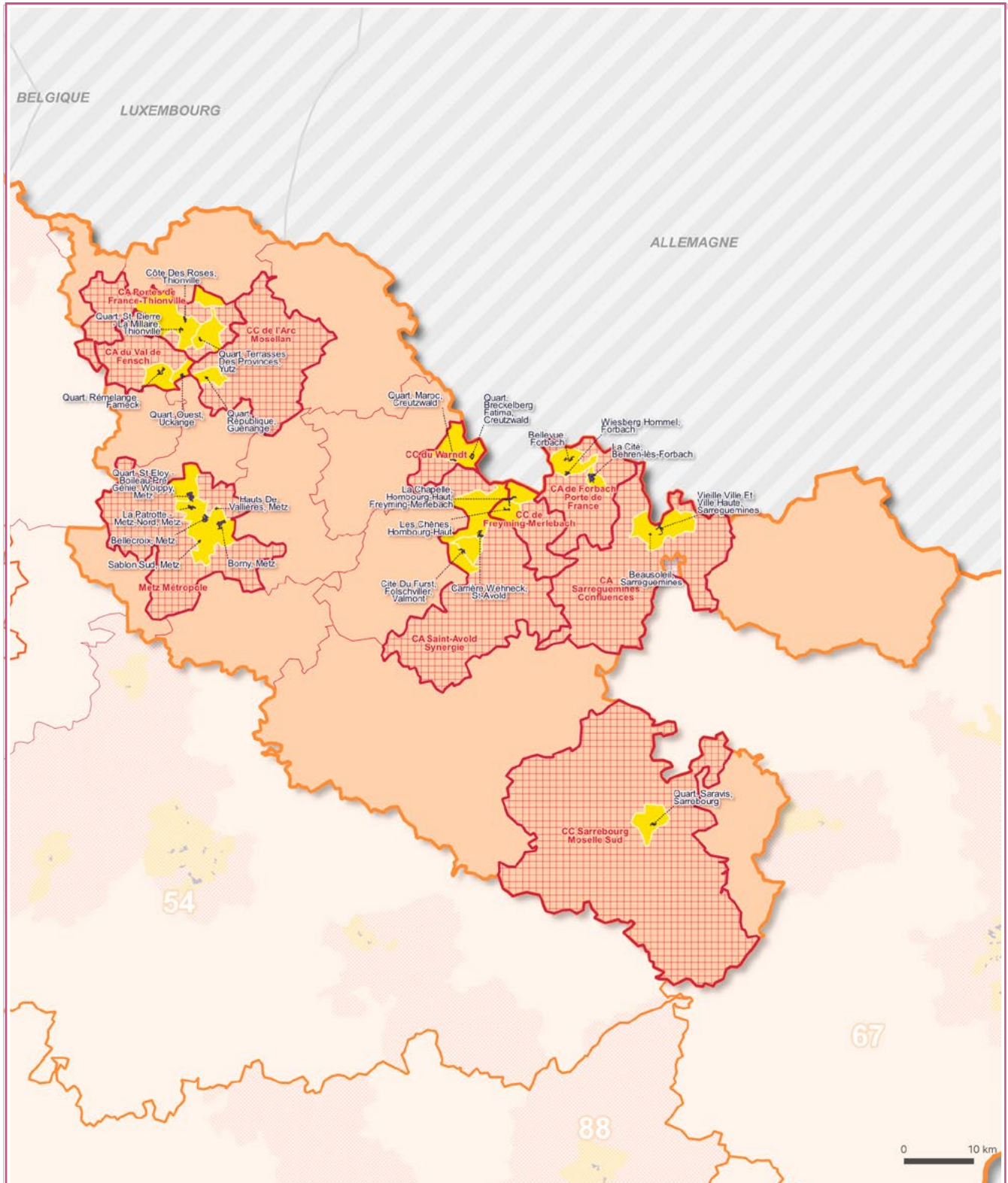
- Quartier prioritaire de la politique de la ville (QPV)
- Commune ayant un ou plusieurs QPV
- Intercommunalité au 1^{er} janvier 2021 concernée par un ou plusieurs QPV



24 QPV soit **1,9 %** des QPV de France Métropolitaine



64 150 habitants en QPV, soit **6,1 %** de la population du département



Données par intercommunalité

Excepté la population, les indicateurs sont exprimés en pourcentage

	Population	Jeunes de 0 à 14 ans	Réussite au brevet	Taux de pauvreté	Taux d'emploi femmes	Taux d'emploi hommes	Taux de vacance	Logements sociaux
Metz Métropole	221 484	15.8	86.9	18	58.0	61.8	10.0	23.2
dans les QPV	27 786	24.8	83.2	51.6	32.0	44.8	11.3	94.2
CA Saint-Avold Synergie	52 934	16.3	81.4	16.4	54.8	60.9	10.3	18.8
dans les QPV	4 568	20.6	85.8	43.8	34.0	43.4	13.6	93.1
CC Sarrebourg Moselle Sud	45 555	15.5	88.5	12.5	62.3	66.0	9.2	5
dans les QPV	1 385	15.6			50.8	59.7	20.7	16.3
CA Sarreguemines Confluences	64 748	15.5	87.5	14.4	59.1	65.7	8.9	7.9
dans les QPV	3 278	21.1	85	47.4	38.5	45.4	18.7	95
CA de Forbach Porte de France	77 140	16.6	81.2	21.5	50.6	57.8	10.2	26.2
dans les QPV	9 871	21.6	77.3	47.9	27.3	35.8	15.7	95
CC de Freyming-Merlebach	31 709	17.6	79.8	22.3	47.6	55.3	10.6	35.7
dans les QPV	3 384	23.1	78.8	43.2	30.5	40.6	18.3	95
CC du Warndt	17 959	15.7	81.2	18.6	51.4	59.6	8.4	24.5
dans les QPV	2 392	22.1			26.6	40.0	7.4	95
CA du Val de Fensch	70 402	18.2	86.2	20.2	56.2	64.3	8.8	17.4
dans les QPV	5 296	24.6	77.1	51.2	36.3	46.5	6.3	88.4
CC de l'Arc Mosellan	34 689	19.8	95.5	8.5	68.3	74.3	5.5	6.1
dans les QPV	1 040	20.7	92.2		45.5	57.5	8.4	89.7
CA Portes de France-Thionville	80 039	16.8	88.9	15	63.3	69.4	8.9	19.1
dans les QPV	5 150	25.5	80.2	52.1	36.7	47.6	10.9	94.6
Moselle	1 043 524	16.9	87.7	15.3	59.3	65.8	9.1	15.4
Ensemble QPV	64 150	23.4	82.9	49.2	32.9	43.9	12.8	16.3
Grand Est	5 550 389	17.3	87.6	14.8	60.0	66.4	9.3	15.9
Ensemble QPV	384 984	24.5	82.8	48.7	34.7	45.2	11.0	73.8
France métropolitaine	64 844 037	18.0	88.9	14.6	61.4	67.1	8.1	14.8
Ensemble QPV	4 939 369	24.5	84.9	44.3	40.2	50.3	8.9	69.4

BAS-RHIN (67)

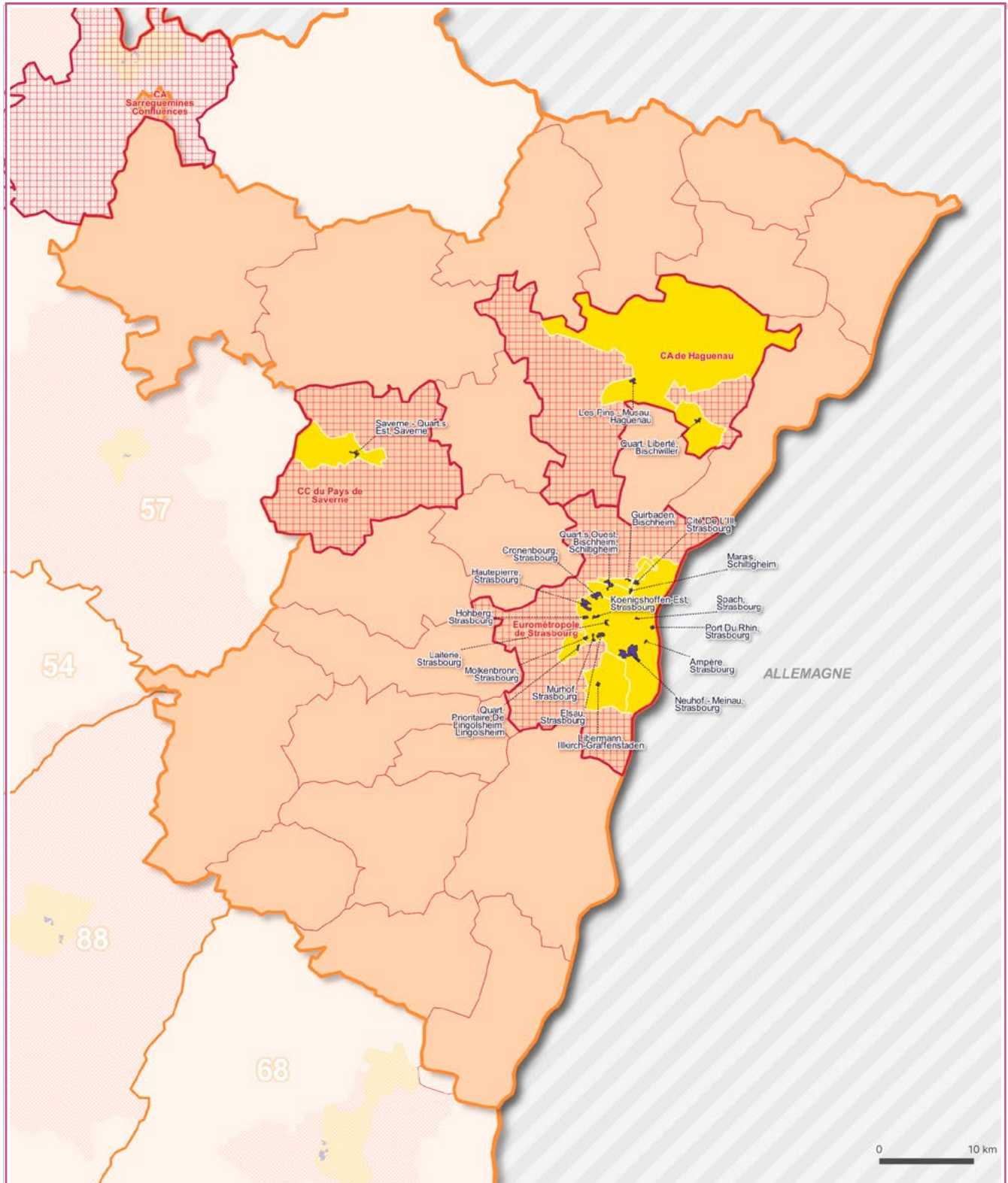
- Quartier prioritaire de la politique de la ville (QPV)
- Commune ayant un ou plusieurs QPV
- Intercommunalité au 1^{er} janvier 2021 concernée par un ou plusieurs QPV



21 QPV soit **1,6 %** des QPV de France Métropolitaine



84 118 habitants en QPV, soit **7,4 %** de la population du département






Données par intercommunalité

Excepté la population, les indicateurs sont exprimés en pourcentage

	Population	Jeunes de 0 à 14 ans	Réussite au brevet	Taux de pauvreté	Taux d'emploi femmes	Taux d'emploi hommes	Taux de vacance	Logements sociaux
CA de Haguenau	111 940	16.6	81	10.9	64.1	72.5	7.8	8
<i>dans les QPV</i>	2 550	24.2			43.5	57.7	11.3	34.8
CC du Pays de Saverne	40 374	16.5	90.5	10.3	65.6	71.2	9.8	5.3
<i>dans les QPV</i>	1 567	26.7			47.6	57.2	10.8	56.7
Eurométropole de Strasbourg	500 510	17.2	83.9	20.6	57.3	62.7	7.4	21.7
<i>dans les QPV</i>	80 001	25.2	81.7	47.3	38.9	48.1	6.3	92.1
Bas-Rhin	1 133 552	17.0	87	13.7	62.4	68.8	7.9	12.7
<i>Ensemble QPV</i>	84 118	25.2	81.7	46.9	39.2	48.6	6.5	49.2
Grand Est	5 550 389	17.3	87.6	14.8	60.0	66.4	9.3	15.9
<i>Ensemble QPV</i>	384 984	24.5	82.8	48.7	34.7	45.2	11.0	73.8
France métropolitaine	64 844 037	18.0	88.9	14.6	61.4	67.1	8.1	14.8
<i>Ensemble QPV</i>	4 939 369	24.5	84.9	44.3	40.2	50.3	8.9	69.4

HAUT-RHIN (68)

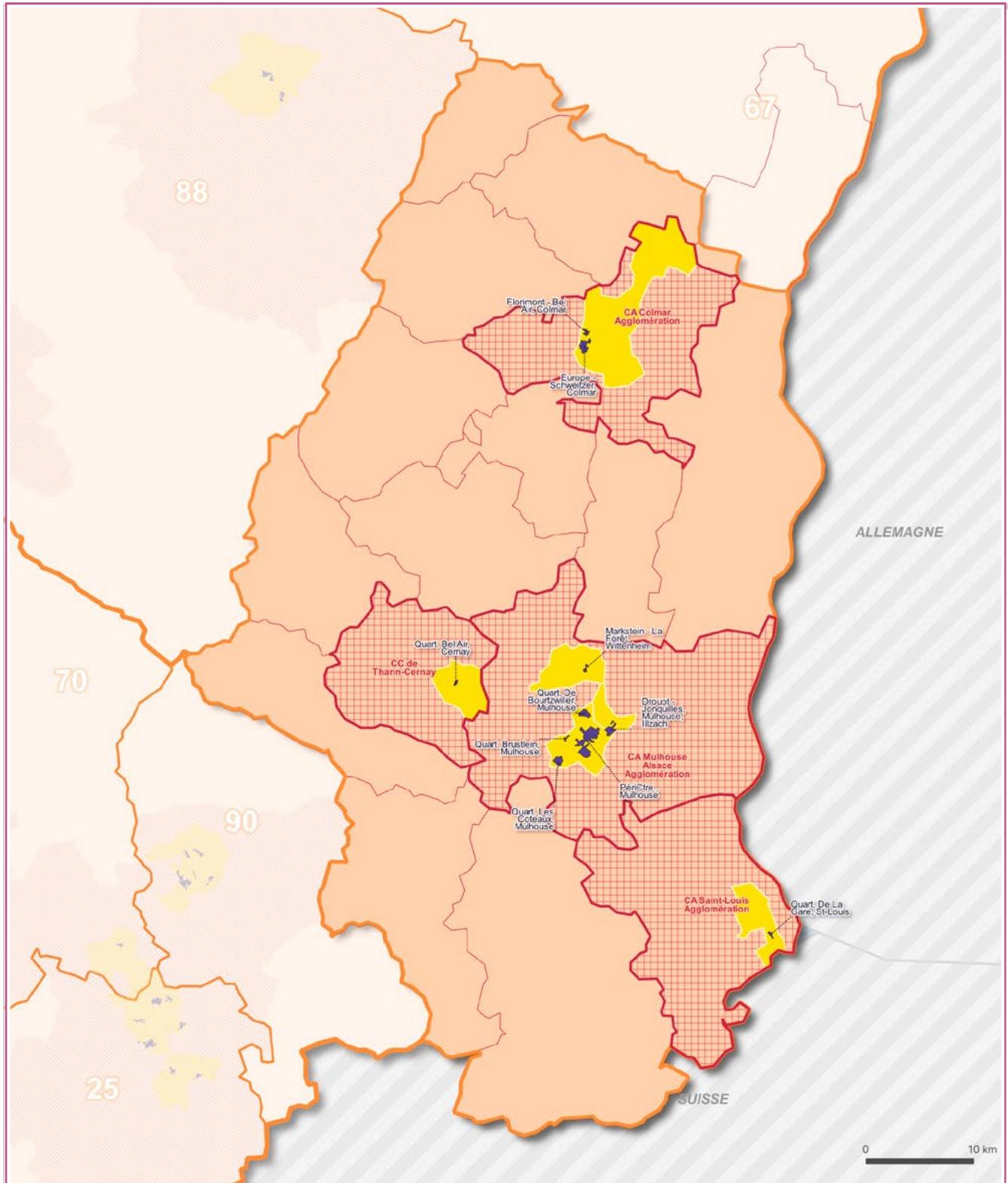
-  Quartier prioritaire de la politique de la ville (QPV)
-  Commune ayant un ou plusieurs QPV
-  Intercommunalité au 1^{er} janvier 2021 concernée par un ou plusieurs QPV



10 QPV soit **0,8 %** des QPV de France Métropolitaine



66 464 habitants en QPV, soit **8,7 %** de la population du département






Données par intercommunalité

Excepté la population, les indicateurs sont exprimés en pourcentage

	Population	Jeunes de 0 à 14 ans	Réussite au brevet	Taux de pauvreté	Taux d'emploi femmes	Taux d'emploi hommes	Taux de vacance	Logements sociaux
CC de Thann-Cernay	39 028	17.6	93.5	10.9	63.1	69.5	8.0	13.4
<i>dans les QPV</i>	966	31.7			35.6	57.3	8.4	84.2
CA Mulhouse Alsace Agglomération	282 173	19.2	83	18.6	55.1	63.2	11.0	18.4
<i>dans les QPV</i>	51 991	25.9	79.7	47	32.3	44.9	16.5	81.7
CA Saint-Louis Agglomération	80 298	18.0	88.8	9.4	64.0	73.0	7.2	11.2
<i>dans les QPV</i>	2 242	24.1			44.9	57.0	5.5	57.2
CA Colmar Agglomération	115 423	16.8	90.1	14.4	62.2	68.9	5.8	20.9
<i>dans les QPV</i>	11 265	25.6	63.8	46.1	34.4	49.9	4.1	75.3
Haut-Rhin	764 981	17.9	87.5	12.9	61.2	68.7	9.0	14.1
<i>Ensemble QPV</i>	66 464	25.9	78.1	46.3	33.1	46.3	14.3	79.7
Grand Est	5 550 389	17.3	87.6	14.8	60.0	66.4	9.3	15.9
<i>Ensemble QPV</i>	384 984	24.5	82.8	48.7	34.7	45.2	11.0	73.8
France métropolitaine	64 844 037	18.0	88.9	14.6	61.4	67.1	8.1	14.8
<i>Ensemble QPV</i>	4 939 369	24.5	84.9	44.3	40.2	50.3	8.9	69.4

VOSGES (88)

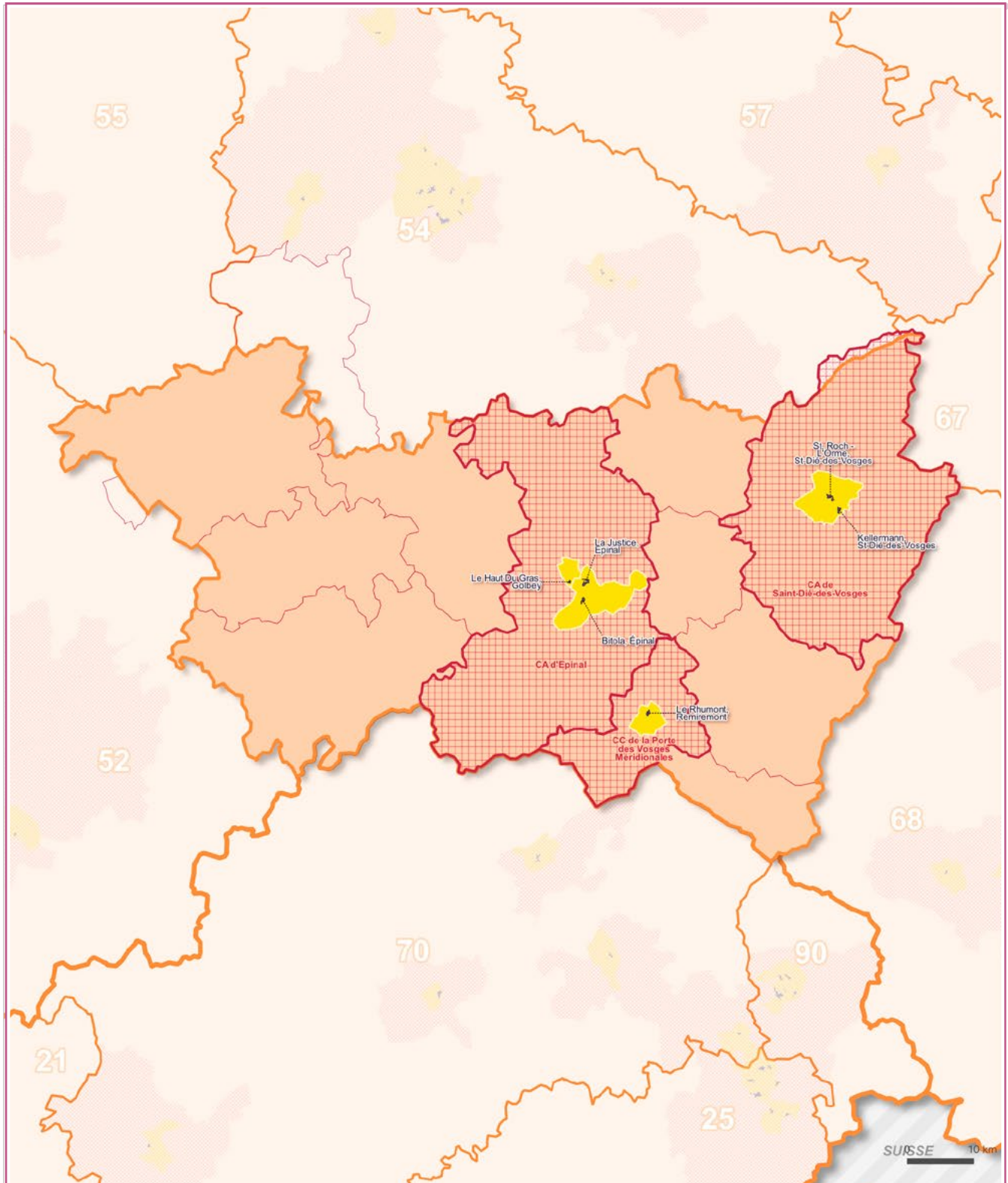
-  Quartier prioritaire de la politique de la ville (QPV)
-  Commune ayant un ou plusieurs QPV
-  Intercommunalité au 1^{er} janvier 2021 concernée par un ou plusieurs QPV



6 QPV soit **0,5 %** des QPV de France Métropolitaine



12 666 habitants en QPV, soit **3,5 %** de la population du département



Données par intercommunalité

Excepté la population, les indicateurs sont exprimés en pourcentage

	Population	Jeunes de 0 à 14 ans	Réussite au brevet	Taux de pauvreté	Taux d'emploi femmes	Taux d'emploi hommes	Taux de vacance	Logements sociaux
CC de la Porte des Vosges Méridionales	29 357	15.6	91.7	15.3	61.5	66.0	11.3	15.2
<i>dans les QPV</i>	1 202	22.9			34.2	42.9	11.8	78.3
CA d'Epinal	132 512	17.1	89.9	15.9	59.6	64.7	11.2	17.5
<i>dans les QPV</i>	6 135	23.2	89	55.6	26.7	33.9	14.8	79.4
CA de Saint-Dié-des-Vosges	76 280	16.4	89	17.1	56.1	62.4	12.2	13.6
<i>dans les QPV</i>	5 329	23.2	77.9	49.5	30.3	40.6	8.4	88.2
Vosges	366 112	16.5	89.7	15.4	59.5	65.4	11.3	13.5
<i>Ensemble QPV</i>	12 666	23.2	84.9	51.8	28.9	37.6	11.9	88.6
Grand Est	5 550 389	17.3	87.6	14.8	60.0	66.4	9.3	15.9
<i>Ensemble QPV</i>	384 984	24.5	82.8	48.7	34.7	45.2	11.0	73.8
France métropolitaine	64 844 037	18.0	88.9	14.6	61.4	67.1	8.1	14.8
<i>Ensemble QPV</i>	4 939 369	24.5	84.9	44.3	40.2	50.3	8.9	69.4



Données détaillées par quartier

Libellé du département et de l'EPCI	Code géographique	Libellé du quartier	Population	Jeunes de 0 à 14 ans	Reussite au brevet	Taux de pauvreté	Typologie cohésion sociale	Taux d'emploi femmes	Taux d'emploi hommes	Typologie emploi	Taux de vacance	Nombre de logements sociaux	Logements sociaux
	44	Grand Est	5 550 389	17.3	87.6	14.8		60.0	66.4		9.3	409 160	15.9
	44	Ensemble QPV	384 984	24.5	82.8	48.7		34.7	45.2		11.0	132 776	73.8
08 Ardennes - Ardenne Métropole	QP008001	Manchester	2 313	17.7	86.6	49.9	INT	26.8	34.2	IND	8.6	1 109	90.5
	QP008002	Ronde Couture	6 169	23.0	75.2	59.0	SEG	20.9	34.1	IND	8.9	2 632	84.9
	QP008003	La Houillère	1 991	22.1	89.7	52.1	INT	24.4	34.1	IND	4.2	996	95.0
	QP008004	La Couronne	1 988	15.1	88.2	40.9	PET	41.8	68.2	DYN	10.6	559	61.5
	QP008005	Torcy Cités	1 129	22.3		44.7	DEF	34.0	43.5	IND	9.5	412	81.0
	QP008006	Torcy Centre	1 049	18.7		38.7	DEF	36.2	56.0	DYN	13.9	236	41.2
	QP008007	Le Lac - Centre Ancien	4 243	17.4	84.4	53.5	DEF	28.4	44.0	IND	19.1	1 600	55.8
08 Ardennes - CC du Pays Réthelois	QP008008	Coeur De Vie	1 259	19.3	78.7	45.5	PET	39.9	51.9	DYN	9.1	457	65.6
10 Aube - CC des Portes de Romilly sur Seine	QP010010	Quartier Des Lumières	1 567	24.9		57.5	SEG	28.9	41.2	IND	7.8	794	95.0
10 Aube - CA Troyes Champagne Métropole	QP010001	Gare	1 238	23.2		41.3	INT	37.6	39.0	IND	11.8	351	52.5
	QP010002	Bords De Seine	2 810	22.6	80.4	40.0	INT	38.6	44.1	IND	5.4	1 060	69.1
	QP010003	Chantereigne Montvilliers	7 289	28.6	82.3	54.8	DEF	28.3	41.0	IND	4.6	2 719	86.6
	QP010004	Debussy	1 410	29.9		48.2	PET	35.1	45.2	IND	5.9	469	73.1
	QP010005	Maugout	1 571	30.4	85.4	52.3	INT	37.5	45.0	DYN	6.5	545	78.0
	QP010006	Chartreux	4 147	24.4	85.7	61.3	SEG	24.2	36.3	IND	9.6	1 827	95.0
	QP010007	Jules Guesde	1 808	25.8		64.7	SEG	22.3	34.2	IND	10.7	960	95.0
	QP010008	Sénardes	1 512	26.8		63.7	SEG	25.9	36.9	IND	7.2	665	95.0
	QP010009	Point Du Jour	1 218	30.9		56.9	SEG	30.7	40.8	IND	3.6	416	95.0
51 Marne - CC de Vitry, Champagne et Der	QP051010	Le Hamois	1 475	20.8		39.4	PET	33.5	50.9	IND	19.9	928	68.1
	QP051011	Rome Saint Charles	1 113	23.0	91.3	54.3	PET	19.3	30.9	IND	26.3	642	95.0
51 Marne - CA de Châlons-en-Champagne	QP051001	Quartier Prioritaire Ouest	3 619	24.0		49.3	INT	38.6	42.3	DEC	9.4	1 474	81.7
	QP051002	Quartier Prioritaire Sud	2 829	24.3	86.4	50.7	INT	40.7	46.1	DYN	9.0	1 666	95.0
51 Marne - CU du Grand Reims	QP051003	Croix Rouge	12 005	30.1	89.9	61.1	SEG	27.1	34.9	DEC	12.1	5 386	93.3
	QP051004	Wilson - Maison Blanche - Chatillons	12 297	24.8	86.3	45.8	INT	38.2	48.0	DEC	6.0	5 451	91.5
	QP051005	Orgeval	4 691	27.6	87.1	48.7	SEG	32.9	50.7	DEC	7.8	1 639	77.5
	QP051006	Europe	2 540	23.3	82.4	45.4	INT	39.0	48.7	DYN	6.7	1 035	92.1
	QP051007	Chalet - Solférino -PP	907	24.8		48.4	INT	45.7	48.6	DEC	5.6	459	91.4
	QP051008	Walbaum	1 289	19.1	75.6	45.3	INT	47.3	48.0	DYN	8.7	508	89.0
	QP051009	Epinettes - Maladrene	1 596	26.4		42.3	SEG	37.7	51.9	DEC	11.8	531	78.2
51 Marne - CA Epernay, Coteaux et Plaine de Champagne	QP051012	Bemon	3 413	24.1		48.3	SEG	38.2	46.9	IND	9.6	1 517	95.0
52 Haute-Marne - CA de Chaumont	QP052001	Rocholte	1 756	25.5	85.4	50.9	SEG	37.4	43.5	IND	14.9	1 052	95.0
	QP052002	Cavalier	1 038	13.1		45.9	INT	37.4	45.0	DEC	8.9	703	95.0
52 Haute-Marne - CA de Saint-Dizier Der et Blaise	QP052004	Vert-Bois	6 360	22.7	83.3	50.1	PET	27.9	44.7	IND	17.5	3 358	95.0
52 Haute-Marne - CC du Grand Langres	QP052003	Quartier Neuf	1 027	25.2		52.5	PET	37.6	39.6	IND	7.8	531	95.0
54 Meurthe-et-Moselle - CC du Bassin de Pont-à-Mousson	QP054008	Bois Le Prêtre - Procheville	1 294	25.5		38.3	INT	32.3	52.6	DEC	5.3	327	48.1
54 Meurthe-et-Moselle - CC du Territoire de Lunéville à Baccarat	QP054009	Centre Ancien	2 269	18.8		37.8	INT	47.4	58.9	DYN	25.1	314	22.9
	QP054010	Niederbronn - Zola	1 003	21.9		58.5	INT	25.0	38.0	IND	23.3	513	91.8
54 Meurthe-et-Moselle - CC Terres Toulaises	QP054011	Quartier La Croix De Metz	1 679	32.2	80	54.1	SEG	21.7	45.3	DEC	7.9	572	76.1

Typologie cadre de vie	Collèges publics<300m	Collèges publics REP<300m	Collèges publics REP+ <300m	Cités éducatives	Emplois francs	Cités emplois	ZFU	NPNRU avec Intérêt N/R	QRR	Code géographique	Libellé du quartier	Libellé du département et de l'EPCI
										44	Grand Est	
										44	Ensemble QPV	
PUU	1	1			15					QP008001	Manchester	08 Ardennes - Ardenne Métropole
PUU	2		2	1	42		ZFU			QP008002	Ronde Couture	
PUU	2	1			30					QP008003	La Houillère	
PUU	1				13		ZFU			QP008004	La Couronne	
PUU					11	1				QP008005	Torcy Cités	
ANC					15	1				QP008006	Torcy Centre	
PUU	3		1		56	1				QP008007	Le Lac - Centre Ancien	
PUU	1				12			QIR		QP008008	Coeur De Vie	08 Ardennes - CC du Pays Rethelois
PUU					11					QP010010	Quartier Des Lumières	10 Aube - CC des Portes de Romilly sur Seine
GDE					9	1				QP010001	Gare	10 Aube - CA Troyes Champagne Métropole
GDE	1	1			24	1				QP010002	Bords De Seine	
BAN	2		2	1	37	1	ZFU	QIR		QP010003	Chantereigne Montvilliers	
BAN					8	1				QP010004	Debussy	
BAN	1				6	1				QP010005	Maugout	
GDE	1	1			19	1				QP010006	Chartreux	
GDE					9	1		QIN		QP010007	Jules Guesde	
GDE					16	1				QP010008	Sénardes	
GDE					3	1				QP010009	Point Du Jour	
PUU					4			QIN		QP051010	Le Harnois	51 Marne - CC de Vitry, Champagne et Der
PUU	1				8					QP051011	Rome Saint Charles	
PUU					18			QIR		QP051001	Quartier Prontaire Ouest	51 Marne - CA de Châlons-en-Champagne
PUU	1				19			QIR		QP051002	Quartier Prontaire Sud	
GDE	2		2	1	41	1	ZFU	QIN	QRR	QP051003	Croix Rouge	51 Marne - CU du Grand Reims
GDE	3	1	1		49	1	ZFU	QIR	QRR	QP051004	Wilson - Maison Blanche - Chatillons	
GDE	1		1		24	1		QIN	QRR	QP051005	Orgeval	
GDE	1				9	1		QIR		QP051006	Europe	
GDE					6	1				QP051007	Chalet - Solférino - PP	
GDE	1	1			5	1				QP051008	Walbaum	
GDE					2	1				QP051009	Epinettes - Maladrenie	
PUU					15	1				QP051012	Bernon	51 Marne - CA Epernay, Coteaux et Plaine de Champagne
PUU	1	1			9			QIR		QP052001	Rochotte	52 Haute-Marne - CA de Chaumont
PUU					4					QP052002	Cavalier	
PUU	2	1	1		43		ZFU	QIR		QP052004	Vert-Bois	52 Haute-Marne - CA de Saint-Dizier Der et Blaise
PUU					10					QP052003	Quartier Neuf	52 Haute-Marne - CC du Grand Langres
PUU					2					QP054008	Bois Le Prêtre - Procheville	54 Meurthe-et-Moselle - CC du Bassin de Pont-a-Mousson
ANC					10					QP054009	Centre Ancien	54 Meurthe-et-Moselle - CC du Territoire de Luneville à Baccarat
PUU					4					QP054010	Niederbronn - Zola	
PUU	1	1			9					QP054011	Quartier La Croix De Metz	54 Meurthe-et-Moselle - CC Terres Toulaises

Libellé du département et de l'EPCI	Code géographique	Libellé du quartier	Population	Jeunes de 0 à 14 ans	Réussite au brevet	Taux de pauvreté	Typologie cohésion sociale	Taux d'emploi femmes	Taux d'emploi hommes	Typologie emploi	Taux de vacance	Nombre de logements sociaux	Logements sociaux
	44	Grand Est	5 550 389	17.3	87.6	14.8		60.0	66.4		9.3	409 160	15.9
	44	Ensemble QPV	384 984	24.5	82.8	48.7		34.7	45.2		11.0	132 776	73.8
54 Meurthe-et-Moselle - CA de Longwy	QP054002	Gouraincourt - Remparts	1 404	25.4		48.5	INT	40.1	43.8	IND	7.5	439	64.4
	QP054003	Concorde	1 344	22.6	87.1	43.8	DEF	45.2	47.5	DYN	7.9	357	57.4
	QP054004	Quartier Voltaire	1 348	16.9	78.6	48.3	INT	36.3	43.1	DYN	23.8	793	93.6
	QP054005	Val Saint Martin	3 203	24.3	72	49.7	SEG	35.0	49.9	IND	3.9	939	82.2
54 Meurthe-et-Moselle - CC du Bassin de Pompey	QP054006	Quartier Les Mouettes	982	20.6		43.5	PET	42.8	47.2	DEC	3.9	350	62.3
	QP054007	Quartier La Penotte	982	22.5		36.8	PET	44.2	45.2	DYN	7.2	421	90.8
54 Meurthe-et-Moselle - Métropole du Grand Nancy	QP054001	Mouzimpré	960	20.6	85.3	44.8	INT	43.7	46.9	DYN	4.7	417	85.7
	QP054012	La Californie	1 813	22.3	82	62.7	SEG	28.0	36.3	DEC	7.6	768	95.0
	QP054013	Les Provinces	2 708	22.9	97.9	49.1	INT	45.0	50.9	DYN	10.5	1 202	84.3
	QP054014	Plateau De Haye - Champ Le Boeuf	3 541	24.7	91.2	48.5	PET	40.3	46.5	DEC	5.0	1 495	95.0
	QP054015	Plateau De Haye Nancy	5 509	26.2	65.3	58.2	SEG	31.4	36.4	IND	16.5	2 434	89.6
	QP054016	Les Nations	15 684	23.8	84.3	46.8	DEF	38.9	44.0	DEC	6.5	5 060	67.5
	QP054017	Saint Michel Jérico	2 339	18.0		33.8	INT	50.5	55.3	DYN	13.5	563	42.8
	QP054018	Coeur De Ville	1 427	23.9		43.6	SEG	38.2	46.9	DEC	4.8	460	74.4
55 Meuse - CA de Bar-le-Duc - Sud Meuse	QP055001	Côte Sainte-Catherine	1 980	20.7	98.2	47.8	INT	36.8	38.6	IND	27.4	1 396	91.1
55 Meuse - CA du Grand Verdun	QP055002	Planchettes	1 389	26.3	69.8	56.0	INT	22.1	32.6	IND	15.5	785	95.0
	QP055003	Centre Verdun - Cité verte	2 082	17.8	91.7	39.8	INT	47.0	43.5	DYN	12.7	665	47.2
57 Moselle - Metz Métropole	QP057018	Bellecroix	3 062	25.9	79	56.1	SEG	36.9	47.5	IND	9.7	1 377	94.2
	QP057019	Hauts De Vallières	1 139	32.5		56.4	INT	42.3	53.9	DYN	9.6	469	NA
	QP057020	Bomy	10 660	27.6	82.3	53.9	SEG	28.5	42.7	IND	12.0	3 000	77.6
	QP057021	Sablon Sud	1 242	29.3		54.1	SEG	24.1	49.3	IND	16.4	403	73.5
	QP057022	La Patrotte - Metz-Nord	3 021	19.0		46.9	INT	38.3	50.4	DYN	15.3	904	60.1
	QP057023	Saint-Eloy - Boileau-Pré Génie	8 662	24.0	90.1	47.5	DEF	32.2	40.9	IND	6.8	2 696	74.2
57 Moselle - CA Saint-Avoid Synergie	QP057014	Cité Du Furst	1 397	25.7	90.3	42.9	SEG	31.7	49.1	IND	7.6	536	93.1
	QP057015	Carnière Wehneck	3 171	18.9	82.6	44.1	PET	36.2	42.8	IND	13.2	1 232	83.4
57 Moselle - CC Sarrebourg Moselle Sud	QP057001	Quartier Saravis	1 385	15.9		40.3	PET	49.3	61.6	DYN	18.3	111	16.3
57 Moselle - CA Sarreguemines Confluences	QP057010	Beausoleil	1 158	22.7	85	53.5	SEG	27.4	33.3	IND	3.5	470	95.0
	QP057011	Vieille Ville Et Ville Haute	2 120	20.5		44.4	INT	40.8	49.7	IND	21.9	310	25.8
57 Moselle - CA de Forbach Porte de France	QP057002	La Cité	5 013	19.7	80.3	45.0	DEF	28.6	37.4	IND	16.2	1 890	95.0
	QP057003	Wiesberg Hommel	3 476	24.2	75.7	52.1	SEG	27.3	35.6	IND	10.8	927	77.6
	QP057004	Bellevue	1 382	21.2		49.3	SEG	19.9	36.1	IND	12.4	393	58.8
57 Moselle - CC de Freyming-Merlebach	QP057012	La Chapelle	2 399	22.1	78.8	44.9	PET	30.3	40.9	IND	16.2	1 024	95.0
	QP057024	Les Chênes	985	23.0		38.9	PET	31.5	40.8	IND	22.1	339	77.9
57 Moselle - CC du Warndt	QP057016	Quartier Maroc	1 093	20.7		42.8	PET	29.9	32.1	IND	5.4	452	95.0
	QP057017	Quartier Breckelberg Fatima	1 299	19.9		43.7	SEG	26.2	39.9	IND	6.7	485	87.8
57 Moselle - CA du Val de Fensch	QP057005	Quartier Rémelange	3 377	24.3		50.6	PET	36.9	49.6	IND	4.2	1 185	88.4
	QP057006	Quartier Ouest	1 919	26.6	77.1	52.5	PET	32.3	44.2	IND	10.2	628	76.4
57 Moselle - CC de l'Arc Mosellan	QP057013	Quartier République	1 040	20.7	92.2	45.4	PET	45.3	57.1	IND	7.3	438	89.7
57 Moselle - CA Portes de France-Thionville	QP057007	Côte Des Roses	1 997	21.5		46.8	INT	38.3	42.3	IND	4.4	913	94.6
	QP057008	Saint Pierre - La Millaire	1 186	26.1	80.2	57.0	SEG	39.1	48.8	IND	11.5	606	95.0

Typologie cadre de vie	Collèges publics <300m	Collèges publics REP <300m	Collèges publics REP+ <300m	Cités éducatives	Emplois francs	Cités emplois	ZFU	NPNRU avec intérêt N/R	QRR	Code géographique	Libellé du quartier	Libellé du département et de l'EPCI
										44	Grand Est	
										44	Ensemble QPV	
ANC					5					QP054002	Gouraincourt - Remparts	54 Meurthe-et-Moselle - CA de Longwy
PET	1	1			5			QIR		QP054003	Concorde	
PUU	1				4			QIR		QP054004	Quartier Voltaire	
PUU	1	1			10					QP054005	Val Saint Martin	
BAN					2					QP054006	Quartier Les Mouettes	54 Meurthe-et-Moselle - CC du Bassin de Pompey
BAN					5					QP054007	Quartier La Penotte	
BAN	1				5	1				QP054001	Mouzimpré	54 Meurthe-et-Moselle - Métropole du Grand Nancy
BAN	1	1			6	1				QP054012	La Californie	
BAN	1				6	1		QIN		QP054013	Les Provinces	
BAN	1		1		12	1	ZFU			QP054014	Plateau De Haye - Champ Le Boeuf	
GDE	1		1	1	18	1	ZFU	QIN		QP054015	Plateau De Haye Nancy	
BAN	2				65	1	ZFU	QIR		QP054016	Les Nations	
PET					11	1				QP054017	Saint Michel Jéricho	
PET					7	1				QP054018	Coeur De Ville	
PUU	1		1		6					QP055001	Côte Sainte-Catherine	55 Meuse - CA de Bar-le-Duc - Sud Meuse
PUU	1	1			4					QP055002	Planchettes	55 Meuse - CA du Grand Verdun
ANC	1				10					QP055003	Centre Verdun - Cité verte	
GDE	1				18			QIR		QP057018	Bellecroix	57 Moselle - Metz Métropole
GDE					3					QP057019	Hauts De Vallières	
GDE	2		1	1	52		ZFU	QIN		QP057020	Borny	
GDE					3					QP057021	Sablon Sud	
GDE					14			QIR		QP057022	La Patrotte - Metz-Nord	
BAN	1		1		29		ZFU	QIR		QP057023	Saint-Eloy - Boileau-Pré Génie	
PUU	1				7					QP057014	Cité Du Furst	57 Moselle - CA Saint-Avoid Synergie
PUU	1				10					QP057015	Carrière Wehneck	
ANC					13					QP057001	Quartier Saravis	57 Moselle - CC Sarrebourg Moselle Sud
PUU	1	1			5					QP057010	Beausoleil	57 Moselle - CA Sarreguemines Confluences
ANC					8					QP057011	Vieille Ville Et Ville Haute	
PUU	1		1	1	6	1	ZFU	QIN		QP057002	La Cité	57 Moselle - CA de Forbach Porte de France
PUU	1		1		5	1		QIN	QRR	QP057003	Wiesberg Hommel	
PUU					3	1		QIR	QRR	QP057004	Bellevue	
PUU	1		1		5			QIR		QP057012	La Chapelle	57 Moselle - CC de Freyming-Merlebach
PUU					3			QIR		QP057024	Les Chênes	
PUU					7					QP057016	Quartier Maroc	57 Moselle - CC du Warndt
PUU					2					QP057017	Quartier Breckelberg Fatima	
BAN					5					QP057005	Quartier Rémelange	57 Moselle - CA du Val de Fensch
PET	1	1			2					QP057006	Quartier Ouest	
PUU	1				5					QP057013	Quartier République	57 Moselle - CC de l'Arc Mosellan
GDE					7			QIR		QP057007	Côte Des Roses	57 Moselle - CA Portes de France-Thionville
GDE	1				5					QP057008	Saint Pierre - La Millaire	

Libellé du département et de l'EPCI	Code géographique	Libellé du quartier	Population	Jeunes de 0 à 14 ans	Réussite au brevet	Taux de pauvreté	Typologie cohésion sociale	Taux d'emploi femmes	Taux d'emploi hommes	Typologie emploi	Taux de vacance	Nombre de logements sociaux	Logements sociaux
	44	Grand Est	5 550 389	17.3	87.6	14.8		60.0	66.4		9.3	409 160	15.9
	44	Ensemble QPV	384 984	24.5	82.8	48.7		34.7	45.2		11.0	132 776	73.8
57 Moselle - CA Portes de France-Thionville	QP057009	Terrasses Des Provinces	1 967	27.3		54.4	SEG	35.4	50.3	IND	16.4	438	62.7
67 Bas-Rhin - CA de Haguenau	QP067001	Quartier Liberté	1 443	24.5		33.4	SEG	45.2	66.8	IND	9.4	217	34.8
	QP067002	Les Pins - Musau	1 107	27.3		46.4	PET	39.0	43.4	IND	13.5	338	65.9
67 Bas-Rhin - CC du Pays de Saverne	QP067003	Saverne - Quartiers Est	1 567	27.4		35.9	INT	43.7	55.9	IND	11.8	340	56.7
67 Bas-Rhin - Eurométropole de Strasbourg	QP067004	Quartiers Ouest	6 149	25.5	76.1	48.2	SEG	35.5	43.0	DEC	5.8	2 125	92.1
	QP067005	Guirbaden	1 450	23.8	89.2	53.7	SEG	35.1	41.1	DEC	3.4	630	95.0
	QP067006	Libermann	2 298	23.5	90.7	46.3	INT	46.6	57.7	DYN	2.4	1 013	95.0
	QP067007	Lingolsheim	2 250	27.8	89.3	31.7	INT	44.5	53.3	DYN	8.9	460	44.8
	QP067008	Marais	1 727	21.5	83.8	42.9	INT	43.0	44.0	DEC	6.4	673	86.6
	QP067009	Hohberg	3 041	26.0	82.1	50.3	SEG	37.7	49.3	DYN	3.9	1 124	95.0
	QP067010	Molkenbronn	2 161	27.9		49.7	SEG	35.9	47.4	DEC	5.4	751	86.5
	QP067011	Hautepierre	12 772	26.7	87.9	48.9	SEG	38.8	50.9	DEC	7.3	3 016	68.1
	QP067012	Koenigshoffen-Est	2 241	25.8		44.7	SEG	45.2	55.1	DYN	6.4	551	59.8
	QP067013	Cronembourg	8 748	29.0	80.1	45.8	SEG	38.3	48.2	DEC	6.4	2 495	79.6
	QP067014	Elsau	4 632	27.0	71.4	51.6	SEG	33.9	45.4	DEC	6.0	1 426	85.0
	QP067015	Laiterie	3 533	19.7		42.5	INT	44.9	48.4	DEC	8.4	1 066	57.2
	QP067016	Neuhof - Meinau	17 645	27.5	71.3	48.9	SEG	35.6	44.5	DEC	5.6	5 315	80.3
	QP067017	Cité De L'Ill	3 667	22.3		45.1	INT	38.0	45.5	DYN	3.9	1 760	95.0
	QP067018	Spach	2 250	14.0	82.8	42.3	INT	51.9	49.3	DYN	6.7	984	67.7
	QP067019	Ampère	1 320	25.8		53.9	SEG	45.3	42.6	DEC	3.6	536	95.0
	QP067020	Port Du Rhin	1 591	27.0		49.9	INT	37.5	45.9	DEC	5.9	639	93.7
	QP067021	Murhof	2 517	28.2		42.0	SEG	40.4	55.0	DEC	5.4	819	91.8
68 Haut-Rhin - CC de Thann-Cernay	QP068010	Quartier Bel Air	966	31.7		34.6	SEG	30.6	57.0	IND	11.8	306	84.2
68 Haut-Rhin - CA Mulhouse Alsace Agglomération	QP068003	Quartier Les Coteaux	8 117	30.1	85.4	55.7	SEG	26.3	43.4	IND	14.7	2 422	81.7
	QP068004	Quartier De Bourtzwiller	4 084	26.9	69.5	45.1	SEG	33.3	42.5	IND	9.5	1 311	77.3
	QP068005	Péricentre	32 402	24.2	76.8	46.2	DEF	34.2	44.3	IND	18.1	4 668	33.8
	QP068006	Drouot - Jonquilles	4 290	24.6	81.4	42.7	DEF	34.9	48.7	IND	9.4	1 624	83.1
	QP068007	Quartier Brustlein	1 299	27.6	84	42.7	DEF	37.5	56.6	IND	13.7	150	36.8
	QP068008	Markstein - La Forêt	1 799	29.8		36.6	SEG	29.0	41.1	IND	7.5	382	55.6
68 Haut-Rhin - CA Saint-Louis Agglomération	QP068009	Quartier De La Gare	2 242	21.4		36.6	SEG	41.8	59.5	DEC	7.0	506	57.2
68 Haut-Rhin - CA Colmar Agglomération	QP068001	Florimont - Bel Air	1 489	26.8		52.1	SEG	26.7	40.1	DEC	3.7	577	75.3
	QP068002	Europe - Schweitzer	9 776	25.8	63.8	45.4	SEG	36.4	51.2	DEC	5.0	2 810	80.5
88 Vosges - CC de la Porte des Vosges Méridionales	QP088004	Le Rhumont	1 202	22.9		43.5	INT	34.1	43.0	IND	12.0	498	70.3
88 Vosges - CA d'Epinal	QP088001	Bitola	1 343	22.5		55.9	INT	26.6	32.8	IND	17.1	592	79.4
	QP088002	La Justice	3 639	24.7	85	56.9	SEG	24.0	33.7	IND	14.6	1 640	88.8
	QP088003	Le Haut Du Gras	1 153	21.9	91	51.8	INT	30.6	39.0	IND	4.4	591	95.0
88 Vosges - CA de Saint-Dié-des-Vosges	QP088005	Saint Roch - L'Orme	2 685	22.1	77.9	52.3	INT	29.6	39.0	IND	8.4	1 259	88.2
	QP088006	Kellermann	2 664	22.5		46.6	SFG	31.7	37.1	IND	6.2	979	85.5

Typologie cadre de vie	Collèges publics<300m	Collèges publics REP<300m	Collèges publics REP+<300m	Cités éducatives	Emplois francs	Cités emplois	ZFU	NPNRU avec intérêt N/R	QRR	Code géographique	Libellé du quartier	Libellé du département et de l'EPCI
										44	Grand Est	
										44	Ensemble QPV	
GDE					9					QP057009	Terrasses Des Provinces	57 Moselle - CA Portes de France-Thionville
ANC					5					QP067001	Quartier Liberté	67 Bas-Rhin - CA de Haguenau
PUU					3					QP067002	Les Pins - Musau	
PUU					5					QP067003	Saverne - Quartiers Est	67 Bas-Rhin - CC du Pays de Saverne
BAN	2	2			22				QIN	QP067004	Quartiers Ouest	67 Bas-Rhin - Eurométropole de Strasbourg
BAN	1				10					QP067005	Guirbaden	
BAN	1				16				QIR	QP067006	Libermann	
BAN	1				6				QIR	QP067007	Lingolsheim	
BAN	1	1			17					QP067008	Marais	
GDE	1	1			13	1			QRR	QP067009	Hohberg	
GDE					7	1				QP067010	Molkenbronn	
GDE	2		2	1	49	1	ZFU		QIN QRR	QP067011	Hautepierre	
GDE					10	1				QP067012	Koenigshoffen- Est	
GDE	1	1			31	1	ZFU		QIR QRR	QP067013	Cronenbourg	
GDE	1		1	1	12	1			QIR	QP067014	Elsau	
PET					14	1				QP067015	Laitene	
GDE	2		2	1	69	1	ZFU		QIN QRR	QP067016	Neuhof - Meinau	
GDE					11	1				QP067017	Cité De L'Ill	
GDE	1				11	1				QP067018	Spach	
GDE					5	1				QP067019	Ampère	
GDE					12	1				QP067020	Port Du Rhin	
GDE					8	1				QP067021	Murhof	
PUU					3				QIR	QP068010	Quartier Bel Air	68 Haut-Rhin - CC de Thann-Cernay
GDE	1		1	1	42	1	ZFU		QIN	QP068003	Quartier Les Coteaux	68 Haut-Rhin - CA Mulhouse Alsace Agglomération
GDE	1		1		13	1			QRR	QP068004	Quartier De Bourtzwiller	
ANC	1		1		129	1			QIN	QP068005	Péncentre	
GDE	2		1		14	1			QIN	QP068006	Drouot - Jonquilles	
GDE	1		1		3	1				QP068007	Quartier Brustlein	
GDE					1	1			QIR	QP068008	Markstein - La Forêt	
PUU					8				QIR	QP068009	Quartier De La Gare	68 Haut-Rhin - CA Saint-Louis Agglomération
PUU					4				QIR QRR	QP068001	Floimont - Bel Air	68 Haut-Rhin - CA Colmar Agglomération
PUU	1		1		48				QRR	QP068002	Europe - Schweitzer	
PUU					6					QP088004	Le Rhumont	88 Vosges - CC de la Porte des Vosges Méridionales
PUU					6				QIR	QP088001	Bitola	88 Vosges - CA d'Epinal
PUU	1		1		14					QP088002	La Justice	
PUU	1				6					QP088003	Le Haut Du Gras	
PUU	1	1			10					QP088005	Saint Roch - L'Orme	88 Vosges - CA de Saint-Dié-des-Vosges
PUU					12					QP088006	Kellermann	

À propos de l'ANCT

Créée au 1^{er} janvier 2020, l'Agence nationale de la cohésion des territoires (ANCT) est un nouveau partenaire pour les collectivités locales qu'elle accompagne dans leurs projets de territoire. Elle anime des pactes territoriaux et les programmes de la politique de la ville ainsi que France Services, Action cœur de ville, Petites Villes de demain, France Très Haut Débit...

L'ANCT développe également une offre de services sur mesure en matière d'ingénierie de projet, avec une approche « cousue main » pour répondre au plus près de leurs besoins spécifiques et locaux.

sig.ville.gouv.fr

cartotheque.anct.gouv.fr