

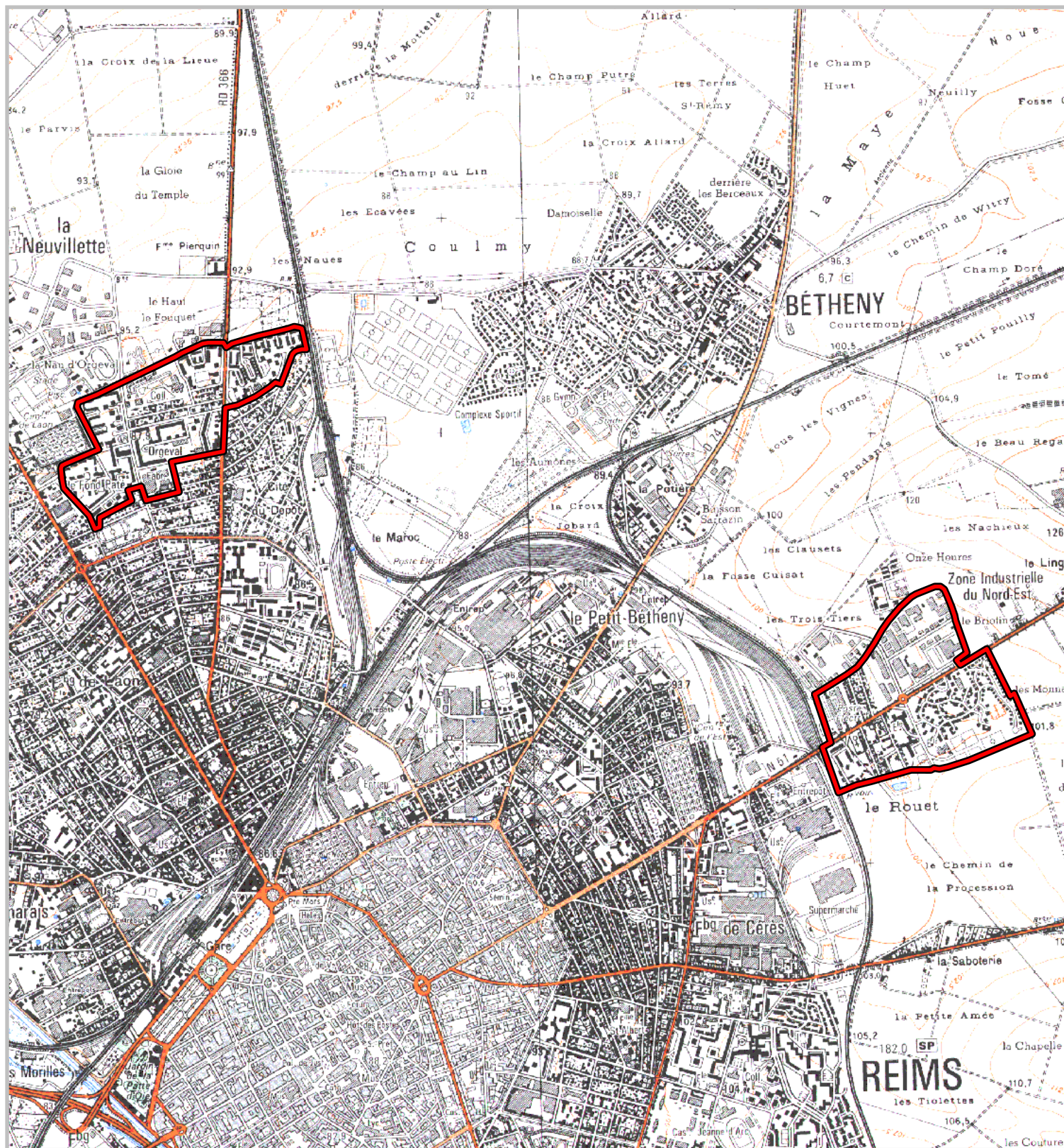
Quartiers faisant l'objet d'une convention de rénovation urbaine

prévues à l'article 10 de la loi n° 2003-710 du 1er août 2003 d'orientation et de programmation pour la ville et la rénovation urbaine.

Carte au 1/25 000

N° Convention : 058

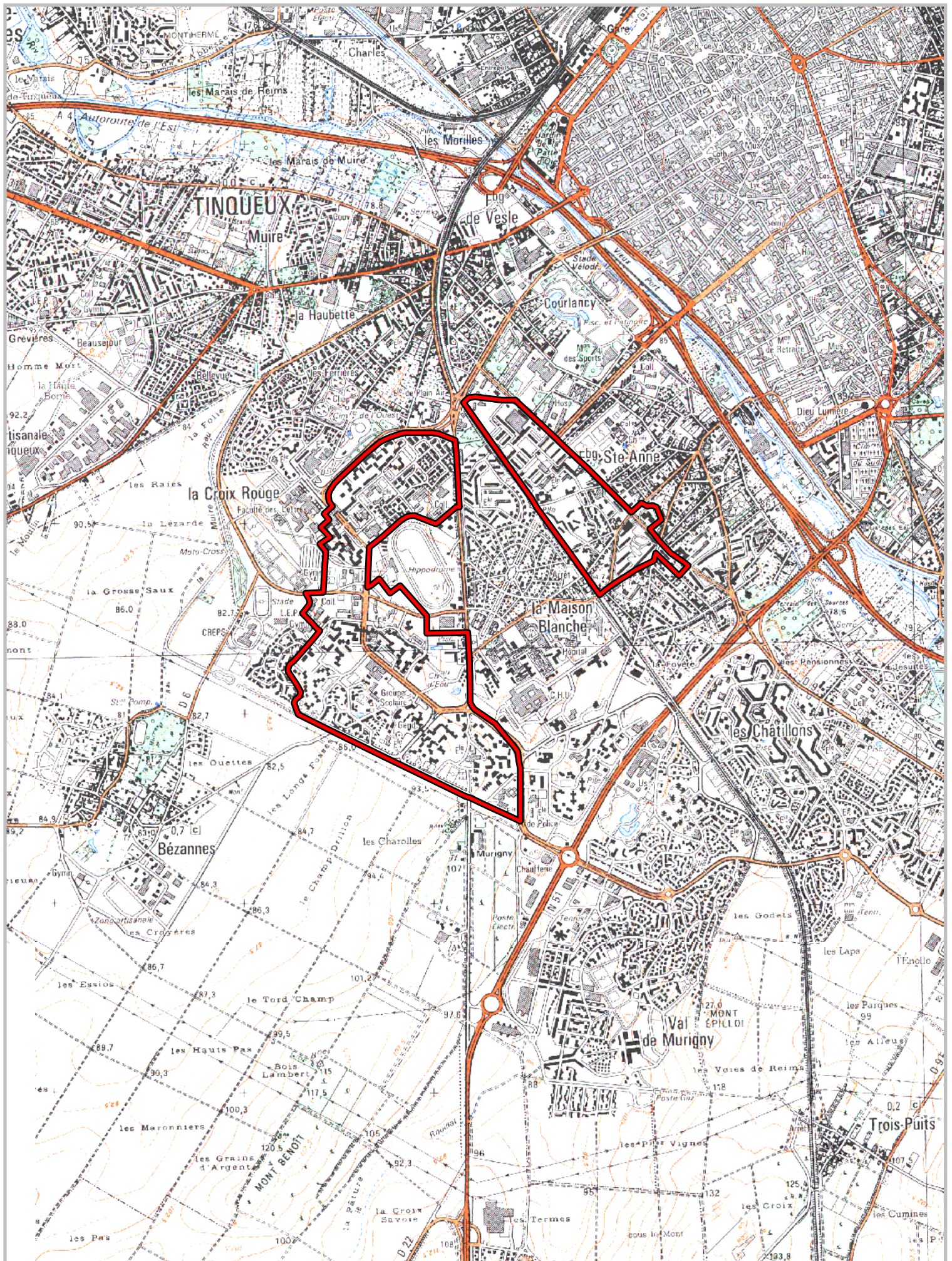
Région : Champagne-Ardennes
Département : Marne
Commune : Reims.
Convention : Reims - Wilson, Croix rouge, Orgeval, Epinettes
Quartiers : Croix Rouge, Epinettes, Orgeval, Wilson



Les Zones Urbaines Sensibles (ZUS) faisant l'objet de la convention sont délimités par un trait de couleur rouge.
Les quartiers de dérogation au titre de l'article 6 de la loi n° 2003-710 du 1er août 2003 faisant l'objet de la convention sont délimités par un trait de couleur bleue.

500 m

1 cm correspond à 250 m



Les Zones Urbaines Sensibles (ZUS) faisant l'objet de la convention sont délimités par un trait de couleur rouge.
 Les quartiers de dérogation au titre de l'article 6 de la loi n° 2003-710 du 1er août 2003 faisant l'objet de la convention
 sont délimités par un trait de couleur bleue.

500 m

1 cm correspond à 250 m