

**Quartiers faisant l'objet d'une convention de rénovation urbaine**

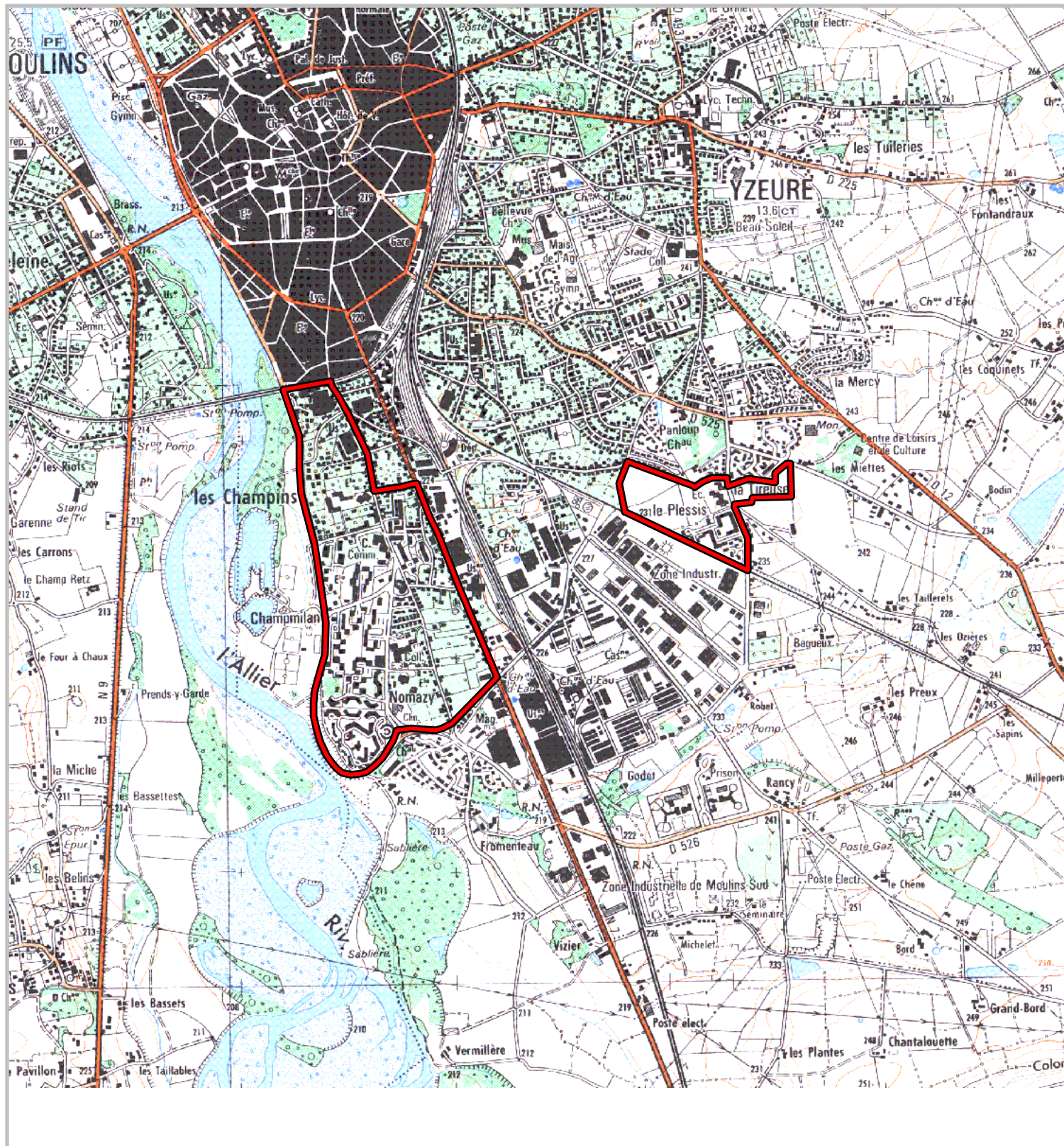
prévues à l'article 10 de la loi n° 2003-710 du 1er août 2003 d'orientation et de programmation pour la ville et la rénovation urbaine.

Carte au 1/25 000

N° Convention : 056

Région : Auvergne  
Département : Allier  
Commune : Yzeure.  
**Convention :** Moulins - Yzeure

**Quartiers :** Le Plessis, Moulins Sud : Champins, Champmilan, Nomazy



Les Zones Urbaines Sensibles (ZUS) faisant l'objet de la convention sont délimités par un trait de couleur rouge.  
Les quartiers de dérogation au titre de l'article 6 de la loi n° 2003-710 du 1er août 2003 faisant l'objet de la convention sont délimités par un trait de couleur bleue.

500 m

1 cm correspond à 250 m